

GÜTEZEICHEN ÜBERSICHT

Stand Dezember 2024



BAUBEREICH	3	Lagerbehälter	19	CO2-kompensierte Energieprodukte	33
Abbrucharbeiten	4	Leitungstiefbau	19	Durchführung und Begleitung des internationalen Freiwilligendienstes - Outgoing und Incoming	34
Abscheideranlagen	4	Mehrscheiben-Isolierglas	19	Energiehandel	34
Asphalteinlagen	4	Metallhüttenschlacken	19	Fernmeldebau	34
Baukalk	4	Metallzauntechnik	20	Feuerbestattungsanlagen	35
Blitzschutzsysteme	4	Mobile Raumsysteme	20	Gebäudereinigung	35
Blockhausbau	5	Modulare Stahlsystembauweise	20	Gebäudereinigung im Gesundheitswesen	35
Bodenverfestigung und Bodenverbesserung	5	Nagelplattenprodukte	20	Handbetätigte Geräte zur Brandbekämpfung - Instandhaltungsrichtlinien und Fachlehrgänge	35
Brandgeprüfte Rohrbefestigung	5	Offener Kamin	20	Handel mit Baustoffen und Bauprodukten	36
Brettstapel und Dübelholz	5	Phase Change Material (Phasenwechselmaterial)	21	Handel mit Holz und Holzprodukten	36
CO2-senkende Holzbauwerke	6	Recyclingholz	21	Hang- und Felsicherung	36
Dachbau - Bauen im Bestand	6	Regenwassersysteme	21	Industriell gefertigte Einzelfeuerstätten - Aufbau von Kaminöfen	36
Dämmstoffe aus EPS-Schüttungen (BEPS)	6	Rohrbefestigung	21	Instandhaltung Feuerschutzanlagen	37
Dämmstoffe aus Schaumkunststoffen	6	Saturnblei	22	Kampfmittelräumung	37
Dampfbad (privates Dampfbad)	7	Saunabau	22	Kranservice	37
Duktile Gussrohrsysteme	7	Schlösser und Beschläge	22	Metallfassadensanierung	38
Eisenhüttenschlacken	7	Sicht-, Blend- und Sonnenschutzsysteme	22	Mittelstandsorientierte Kommunalverwaltung	38
Entwässerungstechnik Guss	7	Sporthallenböden	23	Motoreninstandsetzung	39
Erzeugnisse aus Mineralwolle	7	Sportrasensysteme aus Naturrasen	23	Nachhaltiger Handel Holz- und Bauprodukte	39
Estrich	8	Stahlhochbau	23	Optometrische Leistungen	39
Fenster, Haustüren und Fassaden	8	Standortgefertigte Tanks und Innenbeschichtung von Standortgefertigten Tanks	23	Planung der Instandhaltung von Betonbauwerken	39
Fertigkeller und Bodenplatte	8	System Kupferrohr	23	Qualitätsgeprüfte Ambulante	40
Flachdachsysteme und -services	9	Tapeten	24	Pflegedienste	40
Flächdichtungskomponenten und -systeme	9	Tennen- und Naturrasenbaustoffe	24	Radonschutz - Prävention und Sanierung	40
Flüssigboden	9	Trockenbau	24	Rauch- und Wärmeabzugsanlagen - Montage und Wartung	40
Friedhofanlagen	9	Vakuum-Isolations-Paneele	24	Reinigung und Schutz Fassade und Denkmal	41
Friedhofsysteme	10	Verkehrszeichen und Verkehrseinrichtungen	24	Rückproduktion von Kühlgeräten	41
Fugendichtungskomponenten und -systeme	10	Vertikalbegrünungen	25	Rückproduktion von ODS-geschäumten Produkten	41
Gabionen	10	Weichstoff-Kompensator	25	Schadstoffsanierung von baulichen und technischen Anlagen im Bestand	41
Ganzglasduschen	11	Werk-Trockenmörtel	25	Schornsteinsanierung	42
Gebäudeentwässerung	11			Schwerer Korrosionsschutz von Armaturen und Formstücken durch Pulverbeschichtung	42
Gitterroste	11	LAND- UND ERNÄHRUNGSWIRTSCHAFT	26	Serious Games	42
Grundstücksentwässerungsanlagen		Bestimmungen über die Gütezeichenverleihung für Weine und Sekte mit geschützter Ursprungsangabe Baden	27	Sportgeräte - Erstellung (Herstellung und Montage) und Inspektion/Wartung	42
Herstellung, baulicher Unterhalt, Sanierung und Prüfung	12	Dünger	27	Tankschutz	43
Halbstarre Deckschichten	12	Forstliches Vermehrungsgut	27	Tanktechnik	43
Kachelofen	17	Gärprodukte	27	Verantwortungsvoller Textilservice	43
Hartschaum	13	Kompetenz richtig Essen	27	Verkehrsflächenreinigung und Unfallstellensanierung	43
Heißgelagertes ESG	13	Kompost	28	Wald- und Landschaftspflege	43
Heizkörper aus Stahl	13	Landwirtschaftliche Betriebsmittel	28		
Kanalbau	17	NawaRo-Gärprodukte	28	WEITERE GÜTEZEICHEN	44
Holzhausbau	14	Pferdehaltung und Pferdenutzung	29	% Recycling Kunststoff	45
Holzrohelementherstellung	15	Qualitätsprodukt	29	Abfall- und Wertstoffbehälter	45
Imprägnierte Holzbauelemente	15	Gemeinschaftsgastronomie	29	Bestimmung des biogenen Anteils in Sekundärbrennstoffen	45
Infrarot-Wärmekabine	15	Substrate für Pflanzen	29		
Ingenieurholzbau	16				
Innendämmung	16	DIENSTLEISTUNGEN	30		
Innentüren aus Holz und Holzwerkstoffen	16	Anti-Graffiti	31		
Instandsetzung von Betonbauwerken	16	Au pair	31		
Kanalguss	17	Aufbereitung und Lagerung	32		
Kompatible	17	Ausbauasphalt	32		
Stahlschutzplankensysteme	17	Baupflege	32		
Kunststoffbeläge in Sportfreianlagen	18	Brandschutz im Ausbau	33		
Kunststoff-Fensterprofilsysteme	18	Buskomfort	33		
Kunststoffrasensysteme in Sportfreianlagen	18				
Lager- und Betriebseinrichtungen	18				

Bodenbefestigungssysteme aus Recycling-Kunststoffen	45	Möbel Schadstoffgeprüft	49	Faire Anwerbung Pflege Deutschland	52
Einrichtungen der Gefäßchirurgie und Gefäßmedizin	46	Paletten (Ladungsträger)	49	Markenbutter, Markenkäse	52
Kerzen	46	Ressourcen-Management	50	DRUCKSCHRIFTEN- ÜBERSICHT	53
Klimaneutrale Möbelherstellung	46	Sekundärbrennstoffe	50		
Kunststoffverpackungen für gefährliche Güter	47	Wertstoff	50	STICHWORTVERZEICHNIS	58
Medizinische Kompressionsstrümpfe	47	PET-Getränkeverpackungen	50		
Möbel	48	GÜTEZEICHEN MIT GESETZLICHEM HINTERGRUND	51		
Möbel - Zirkulär Nachhaltig	48				



BAUBEREICH



GÜTEZEICHEN

GÜTESICHERUNG

ZEICHENTRÄGER



RAL-GZ 509, Abbrucharbeiten

Abbruch von Bauwerken (ganz oder teilweise), Bauwerksteilen oder einzelner Bauelemente aus Mauerwerk, Beton, Stahlbeton, Eisen, Stahl oder sonstigen Baustoffen, technischen Anlagen und Fabrikanlagen

Gütegemeinschaft
Abbrucharbeiten e. V.
Geschäftsführer Jörg Voelkel
Oberländer Ufer 180-182
50968 Köln

T: (0221) 377756 31
F: (0221) 377756 32

info@ral-abbruch.de
www.ral-abbruch.de



RAL-GZ 693, Abscheideranlagen

Herstellung von Abscheideranlagen (Schlammfänge, Abscheider für mineralische Leichtflüssigkeiten, organische Fette und Öle, Stärkeabscheider) sowie Probenahmeschächte/-einrichtungen

Gütegemeinschaft
Entwässerungstechnik e. V.
Dipl.-Ing. Ulrich Bachon
Wilhelmstraße 59
65582 Diez/Lahn

T: (06432) 93 68 - 0
F: (06432) 93 68 - 25

sekretariat@get-guete.de
www.get-guete.de



RAL-GZ 801, Asphalteinlagen

Gütesicherung für die Bauweise mit Asphalteinlagen, welche im Verbund mit Asphalt ein Schichtsystem bilden um eine bessere Bewehrung, einen Spannungsabbau und/oder eine Abdichtung von Straßen zu bewirken.

Gütegemeinschaft
für die Bauweise mit Asphalteinlagen e. V.
geschäftsführender Vorstand Helmut Kroth
An der Windmühle 36
52399 Merzenich

T: (0173) 3792955

info@gg-asphalteinlagen.de
www.gg-asphalteinlagen.de



RAL-GZ 543, Baukalk

Herstellung von Weißkalk, Dolomitkalk, Karbidkalk, Wasserkalk, Hydraulischer Kalk Hochhydraulischer Kalk und Romankalk

Gütegemeinschaft
Naturstein, Kalk und Mörtel
Geschäftsführer Dr. Hans Schiffner
Annastraße 67 - 71
50968 Köln

T: (0221) 93 46 74 - 0
F: (0221) 93 46 74-10+14

info@gg-cert.de
https://www.gg-cert.de



RAL-GZ 642, Blitzschutzsysteme

Planung, Errichtung (Montage) und Instandhaltung von inneren und äußeren Blitzschutzanlagen

Gütegemeinschaft
für Blitzschutzsysteme e. V.
Heinzjörg Furchert
Zehnthofweg 51
52068 Aachen

T: (0241) 95 59 97 30
F: (0241) 95 59 97 31

info@ral.blitzschutz.com
ral.blitzschutz.com

GÜTEZEICHEN



GÜTESICHERUNG

RAL-GZ 402, Blockhausbau

Errichtung (Herstellung von Teilen aus Massivholz und Montage) von Blockhäusern

ZEICHENTRÄGER

Gütegemeinschaft
Blockhausbau e. V.
Geschäftsführendes Vorstandsmitglied Michael
Kümpfbeck
Brienerstraße 54 b
80333 München

T: (089) 45 20 91 37
F: (089) 45 20 91 36

info@dmbv.de
www.dmbv.de



RAL-GZ 503, Bodenverfestigung und Bodenverbesserung

Ausführung von Bodenverfestigung und Bodenverbesserung im konstruktiven Erdbau

Gütegemeinschaft
Bodenverfestigung und Bodenverbesserung e. V.
Geschäftsführer Dipl.-Ing. Thomas Frankenstein
Karl-Marx-Straße 27
14482 Potsdam

T: 0151-61130440
F: (0331) 7 44 61 88

thomas.frankenstein@gbb-web.de
www.gbb-web.de



RAL-GZ 656, Brandgeprüfte Rohrbefestigung

Ermittlung des Verformungsverhaltens von Rohrschellen unter Brandbeanspruchung bei statisch ruhender, zentrischer Zuglast

Gütegemeinschaft
Rohrbefestigung e. V.
Holger Mietzner
Am Kiel-Kanal 2
24106 Kiel

T: (0431) 90887293
F: (0431) 90886749?

hmietzner@safe-connection.de
www.safe-connection.de



RAL-GZ 427, Brettstapelelemente

Herstellung von statisch tragenden und nichttragenden Brettstapelelementen mit mechanischen Holzverbindungsmiteln; Brettstapelelemente sind massive flächige Bauteile aus nebeneinander stehenden Lamellen

Gütegemeinschaft
Deutscher Fertigbau e. V.
Dipl.-Betriebswirt (DH) Konstantin zu Dohna
Hellmuth-Hirth-Straße 7
73760 Ostfildern

T: (0711) 239 96 63
F: (0711) 239 96 60

info@guete-gemeinschaft.de
www.guete-gemeinschaft.de

GÜTEZEICHEN



GÜTESICHERUNG

RAL-GZ 425, CO2-senkende Holzbauwerke

Die Güte- und Prüfbestimmungen gelten für CO2-senkenden Holzbauwerke von Wohngebäuden, Gewerbe- und Industriebauten, Objektbauten, Neubauten und Baulichen Erweiterung von Bestandsbauwerken. Die Berechnung basiert auf einem gesamtheitlichen Ökologischen Berechnungsmodell und betrachtet zunächst nur die Module der Produktionsphase.

ZEICHENTRÄGER

Gütegemeinschaft
CO2-senkende Holzbauwerke e. V.
Geschäftsführer Michael Kümpfbeck
Briennerstraße 54 b
80333 München

T: (089) 45 20 91 37
F: (089) 45 20 91 36

info@wood-co2.eu
www.wood-co2.eu

Gütegemeinschaft
CO2-senkende Holzbauwerke e. V.
Geschäftsführer Michael Kümpfbeck
Briennerstraße 54 b
80333 München

T: (089) 45 20 91 37
F: (089) 45 20 91 36

info@wood-co2.eu
www.wood-co2.eu



RAL-GZ 429, Dachbau - Bauen im Bestand

Herstellung von witterungs- und strömungsdichten Hüllen, Dachbau und Umbau von Dachgeschossen, Dachdeckungen und Dachentwässerungen, Herstellung von Dachkonstruktionen und Dachbauteilen, Dachdeckungen und Dachentwässerungen, Umbau und Ausbau von Dachgeschossen

Gütegemeinschaft
Holzbau-Ausbau-Dachbau e. V.
Geschäftsführer Dipl.-Ing. Rainer Kabelitz-Ciré
Kronenstraße 55 - 58
10117 Berlin

T: (030) 20 314 - 131
F: (030) 20 314 - 141

info@ghad.de
www.ghad.de



RAL-GZ 715, Wärmedämmstoffe aus gebundenen EPS-Schüttungen (BEPS)

Wärmedämmstoffe aus gebundenen EPS-Schüttungen (BEPS)

Güteschutzgemeinschaft
Hartschaum e. V. (GSH)
Dipl.-Ing. Corth Siegfried
Schildenstraße 24
29221 Celle

T: (05141) 88 92 65

info@gsh.eu
www.gsh.eu



RAL-GZ 714, Dämmstoffe aus Schaumkunststoffen

Dämmstoffe aus Schaumkunststoffen:
Flexibler Elastomerschaum (FEF) und
Polyethylenschaum (PEF)

Güteschutzgemeinschaft
Hartschaum e. V. (GSH)
Dipl.-Ing. Corth Siegfried
Schildenstraße 24
29221 Celle

T: (05141) 88 92 65

info@gsh.eu
www.gsh.eu

GÜTEZEICHEN



GÜTESICHERUNG

RAL-GZ 424, Dampfbad (privates Dampfbad)

Herstellung von Dampfbädern (private Dampfbäder)

ZEICHENTRÄGER

Gütegemeinschaft
Saunabau, Infrarot-Wärmekabine und Dampfbad e. V.
Geschäftsführer Clemes Lüken
Bierstadter Straße 39
65189 Wiesbaden

T: 06321 852263
F: 06321 88955

info@saunaverbaende.de
www.saunaverbaende.de



RAL-GZ 699, Duktile Gussrohrsysteme

Duktile Guss-Rohrsysteme, die insbesondere für Rohre und Formstücke aus duktilem Gusseisen sowie Armaturen aus Gusseisen, die in Rohrleitungen für die Wasserversorgung und/oder Abwasserentsorgung eingesetzt werden.

Gütegemeinschaft
Entwässerungstechnik e. V.
Dipl.-Ing. Ulrich Bachon
Wilhelmstraße 59
65582 Diez/Lahn

T: (06432) 93 68 - 0
F: (06432) 93 68 - 25

sekretariat@get-guete.de
www.get-guete.de



RAL-GZ 510, Eisenhüttenschlacken

Eisenhüttenschlacken verschiedener Körnung und korngestufte Gemische für den Straßen- und Wegebau sowie den Wasserbau

Gütegemeinschaft
Eisenhüttenschlacken e. V.
Geschäftsführer Dr.-Ing. Thomas Merkel
Bliersheimer Straße 62
47229 Duisburg

T: (02065) 4 92 20
F: (02065) 90 09 63

ggeh@fehs.de
<https://www.fehs.de/wp-content/uploads/2018/04/Guetegemeinschaft-Eisenhuettenschlacken.pdf>



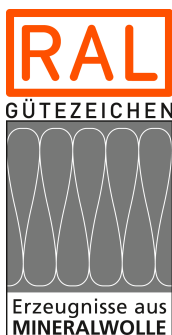
RAL-GZ 698, Entwässerungstechnik Guss

Anforderungen an gusseiserne Abflussrohre und Formstücke sowie deren Verbindungen inkl. besondere Anforderungen an die Innenbeschichtungen zur Ableitung aggressiver Abwässer

Gütegemeinschaft
Entwässerungstechnik Guss e. V.
Geschäftsstellenleiterin Dörte Koenig
Siesmayer Straße 58
61118 Bad Vilbel

T: 017623345166

info@geg-ev.de
www.geg-ev.de



RAL-GZ 388, Erzeugnisse aus Mineralwolle

Stein- oder Schlackenwolle aus künstlich hergestellten ungerichteten glasigen (Silikat-)Fasern mit einem Anteil an Alkali- und Erdalkalimetalloxiden von über 18 Gewichtsprozenten.

Gütegemeinschaft
Mineralwolle e. V.
Dipl.-Chem. Susann Martin
Zum Wiesenrain 3
04519 Rackwitz

T: (034202) 15 28 88

info@mineralwolle.de
www.ral-mineralwolle.de

GÜTEZEICHEN



GÜTESICHERUNG

RAL-GZ 818, Estrich
Anforderungen und Güteüberwachung an
Magnesia-Estriche, Zement-Estriche,
Anhydrit-Estriche, Hartstoff-Estriche,
Kunstharz-Estriche und
Calciumsulfat-Estriche

ZEICHENTRÄGER

Gütegemeinschaft
Estrich und Belag
N.N,
Kronenstraße 55-58
10117 Berlin
T: (030) 20 314 551
F: (030) 20 314 561

info@beb-online.de
www.gueteschutz-estrich.de



RAL-GZ 695, Fenster, Haustüren und
Fassaden

Die Güte- und Prüfbestimmungen gelten
für Fenster, Fassaden und Haustüren.
Diese Güte- und Prüfbestimmungen
legen materialunabhängige und
materialspezifische Leistungsmerkmale
für die Bauprodukte fest und regeln die
gütebestimmenden Anforderungen zur
Sicherstellung der Gebrauchstauglichkeit
unter der Voraussetzung der vom
Hersteller vorgeschriebenen Wartung,
Pflege und Instandhaltung.

Gütegemeinschaft
Fenster, Fassaden und Haustüren e. V.
Geschäftsführer Frank Lange
Walter-Kolb-Straße 1-7
60594 Frankfurt am Main

T: (069) 95 50 54-35
F: (069) 95 50 54 11

ral@window.de
www.ralfenster.de



Diese Güte- und Prüfbestimmungen
legen weiterhin Anforderungen
hinsichtlich der Montage der nachfolgend
genannten Bauprodukte fest.
Sie gelten für: • betriebsfertige Fenster
und Fenstertüren einschließlich etwaiger
Zargen zum Einbau in senkrechte Wände
oder in geneigte Dächer
(Dachflächenfenster) sowie daraus
zusammengesetzte Elemente aus zwei
oder mehr Fenstern, • betriebsfertige
Haustüren einschließlich etwaiger
Zargen zum Einbau in senkrechte Wände
mit verschiedenen Öffnungsarten und
Teilungen mit oder ohne Oberlichtern und
Seitenteilen, • Fassaden
(Vorhangfassaden).

Für gütegesicherte Bauprodukte sind
sowohl die Anforderungen des
allgemeinen Teils als auch des
zugehörigen materialspezifischen
Anhangs einzuhalten.



Gütegemeinschaft
Fertigkeller e. V.
Geschäftsführer Dipl.-Ing. Georg Lange
Flutgraben 2
53604 Bad Honnef

T: (02224) 93 77-0

kontakt@kellerbau.info
www.kellerbau.info



RAL-GZ 518, Fertiggeller und
Bodenplatte

Errichtung von Fertiggellern aus
vorgefertigten Betonelementen inkl. der
Erstellung der Bodenplatte sowie der
Montage von Fertigteilen bis zur
Übergabe als funktionsfähiges
Untergeschoss für Fertighäuser oder
weitere Gebäude

GÜTEZEICHEN



GÜTESICHERUNG

RAL-GZ 717, Flachdachsysteme und -services

Aufbau und Gestaltung eines Flachdachs; Planung und Begutachtung von Flachdächern; Erstabdichtung und -deckung; Dachsanierung und Reparatur von Flachdächern; Dachwartung; Dichtigkeitsprüfung; Begutachtung, Leckageortung und Monitoring von Flachdächern; Dachmaterialien; Flachdach-Schnee- und Stauwasseralarm-Systeme.

ZEICHENTRÄGER

Gütegemeinschaft
Flachdach e. V.
Christopher Stache
Max-Planck-Str. 26
68519 Viernheim

T: (06204) 97 69 26
F: (06204) 97 69 29

info@ral-flachdach.de
www.ral-flachdach.de



RAL-GZ 713, Flächendichtungskomponenten und -systeme

Bei Flächendichtungsprodukten und -systemen werden im Rahmen dieser Gütesicherung Flächenabdichtungsfolien und Flüssigabdichtungen behandelt: Diese Produkte finden Anwendung als Flächenabdichtungen für Wand, Dach und Boden aus allen Wandbildnern, sowie in der luft-, wind- und schlagregendichten Abdichtung von Flächen und Rissen aber auch zur Überbrückung von Anschluss- und Bewegungsfugen sowohl im Innen- als auch im Außenbereich, z.B. im Fensteranschlussbereich.

Gütegemeinschaft
Gebäudeabdichtungssysteme e. V.
Christopher Stache
Walter-Kolb-Straße 1-7
60594 Frankfurt/Main

T: (06332) 89 69 13 3
F: (03222) 41 95 77 4

info@ral-fdks.de
www.ral-fdks.de



RAL-GZ 507, Flüssigboden

Zeitweise fließfähiger und selbstverdichtender Baustoff für bautechnische Zwecke, der sowohl aus Bodenmaterial, aus natürlichen und aufbereiteten Gesteinskörnungen (z.B. Kies-Sand-Gemisch) bzw. aus geprüften Recyclingmaterialien bestehen kann

RAL-Gütegemeinschaft
Flüssigboden e. V.
Geschäftsführer Axel Lobenstein
Walter-Köhn-Straße 1 D
04356 Leipzig

T: (0341) 241767 21

a.lobenstein@ral-gg-fluessigboden.de
www.ral-gg-fluessigboden.de



RAL-GZ 505, Friedhofsanlagen

Friedhofsanlagen (Bestand – Erweiterung-
Neubau – Sanierung und Betrieb)

Gütegemeinschaft
Friedhofsysteme e. V.
Geschäftsführer Dipl.-Ing. (FH) Jörg Bauer
Kronenstraße 55 - 58
10117 Berlin

T: (030) 206131-242

info@friedhofsysteme.de
www.friedhofsysteme.de

GÜTEZEICHEN



GÜTESICHERUNG

RAL-GZ 502/1, Grabkammersysteme

RAL-GZ 502/2, Planung von Neubauten, Erweiterung und Sanierung von Friedhofssystemen

RAL-GZ 502/3, Urnenbestattungssysteme

Herstellung und konstruktive Ausbildung von funktionsfähigen Friedhof- und Urnenbestattungssystemen, einschließlich Planung von Neubauten, Zubehör, sowie für ober- und unterirdische Anlagen im Bereich von Friedhöfen

Gütegemeinschaft

Friedhofssysteme e. V.

Geschäftsführer Dipl.-Ing. (FH) Jörg Bauer
Kronenstraße 55 - 58
10117 Berlin

T: (030) 206131-242

info@friedhofssysteme.de

www.friedhofssysteme.de



RAL-GZ 711,
Fugendichtungs-komponenten und
-systeme

Die Gütesicherung gilt für die technischen Eigenschaften, die Herstellung und die Funktions- und Betriebssicherheit, die Nutzungssicherheit und die Dauerhaftigkeit von Fugendichtungs-komponenten, im Einzelnen Fugendichtungs-bänder, Fugendichtungs-folien, Fugendichtungs-leis-ten, Fugenschäume (Schäume in Aerosoldosen) Multifunktionsbänder, Hybrid-Dichtstoffe, Acrylat-Dichtstoffe neutrale Silikon-Dichtstoffe, Vorwandmontagesysteme (Vorabzargen) und Fugendichtungssysteme. Die Erweiterung der Gütesicherung betrifft Dichtstoffe und Vorwandmontagesysteme bzw. Vorabzargen.

Gütegemeinschaft

Gebäudeabdichtungssysteme e. V.

Christopher Stache
Walter-Kolb-Straße 1-7
60594 Frankfurt/Main

T: (06332) 89 69 13 3

F: (03222) 41 95 77 4

info@ral-fdks.de

www.ral-fdks.de



RAL-GZ 612, Gabionen und
Gabionenkonstruktionen

Die Güte- und Prüfbestimmungen gelten für Gabionen und Gabionenkonstruktionen für die Planung, Bauüberwachung und Begutachtung, die Herstellung von Drahtgittern und Zubehör, die Herstellung von Befüllmaterialien (einschalig/mehrschalig), die Montage und Errichtung von Gabionenkonstruktionen, die Werks-Befüllung von Gabionenkörben und die Vorort-Befüllung von Gabionenkörben.

Gütegemeinschaft

Gabionen e. V.

Axel Friedhoff
Dr.-Oetker-Straße 30
54516 Wittlich

T: (06571) 95 233-52

F: (06571) 95 233-55

info@gfg-gabionen.de

www.gfg-gabionen.de

GÜTEZEICHEN



GÜTESICHERUNG

RAL-GZ 657, Ganzglasduschen

Planung, Herstellung und Montage von individuell gefertigten, gütegesicherten Ganzglasduschen

ZEICHENTRÄGER

Gütegemeinschaft
Ganzglasduschen e.V.
Geschäftsführerin Yvonne Kuhlmann
An der Glasfachschule 6
65589 Hadamar

T: (06433) 91 33 15
F: (06433) 57 02

info@ral-duschen.de
www.RAL-Duschen.de



RAL-GZ 694, Gebäudeentwässerung

Bauteile für die Ableitung von Regen- und Schmutzwasser in der Gebäudeentwässerung (Boden-, Flachdach- und Balkonabläufe, Rückstauverschlüsse, Reinigungsverschlüsse, Abwasserrohre und Formstücke)

Gütegemeinschaft
Entwässerungstechnik e. V.
Dipl.-Ing. Ulrich Bachon
Wilhelmstraße 59
65582 Diez/Lahn

T: (06432) 93 68 - 0
F: (06432) 93 68 - 25

sekretariat@get-guete.de
www.get-guete.de



RAL-GZ 638, Gitterroste

Statische Berechnung und die Herstellung von Gitterrosten aus Stahl, Edelstahl, Aluminium und Messing

Gütegemeinschaft
Gitterroste e. V.
Olaf Heptner
Neumarktstraße 2b
58095 Hagen

T: (02331) 20 08-0
F: (02331) 20 08 40

info@ral-gz638.de
www.ral-gz638.de

GÜTEZEICHEN



GÜTESICHERUNG

RAL-GZ 968,
Grundstücksentwässerungsanlagen
Herstellung, baulicher Unterhalt,
Sanierung und Prüfung

Herstellung, dem baulichen Unterhalt, der Sanierung und Prüfung von im Erdreich eingebauten Grundstücksentwässerungsanlagen. Im Einzelnen sind dies: Neubau, Reparatur, Erneuerung und Prüfung von Abwasserleitungen und -kanälen aller Werkstoffe und Nennweiten \geq DN 250 (Durchmesser bis 25 cm) auf Grundstücken einschließlich dazugehöriger baulicher Anlagen und Bauteile in offener Bauweise mit oder ohne Verbau, Generalinspektion von Leichtflüssigkeitsabscheideranlagen, Einbau und Sanierung von Fettabscheideranlagen, Einbau, Sanierung und Prüfung von Kleinkläranlagen, Einbau, Sanierung und Prüfung von Abwassersammelgruben und Inspektion, Reinigung und Dichtheitsprüfung von Abwasserleitungen und -kanälen aller Werkstoffe und Nennweiten \geq DN 250 (Durchmesser bis 25 cm). Es werden Anforderungen gestellt an die Erfahrung und Zuverlässigkeit, die Ausstattung der Unternehmen (das Personal, die Betriebseinrichtungen und Geräte) und die Nachunternehmer. Die Fremdüberwachung beinhaltet sowohl die Überwachung des Betriebes als auch eine Baustellenüberwachung. Die Gütesicherung wurde um die Generalinspektion von Abscheideranlagen bzw. die Sanierung von Abwasserbehandlungsanlagen erweitert.

ZEICHENTRÄGER

Gütegemeinschaft
Grundstücksentwässerung e. V.
Dirk Bellinghausen
Theodor-Heuss-Allee 17
53773 Hennef

T: (0 22 42) 872 226

bellinghausen@gs-ge.de
www.ral-grundstuecksentwaesserung.de



RAL-GZ 805, Halbstarre Deckschichten

Herstellung von Halbstarren
Deckschichten (HD) in allen
Einsatzbereichen, Herstellung und
Eignung der Vorprodukte (Mörtel für HD)

Gütegemeinschaft
Halbstarre Deckschichten e. V.
Geschäftsführender Vorstand Klaus Heinen
Schützenweg 68-70
48703 Stadtlonn

T: 02563 9308-24
F: 02563 9308-99

info@halbstarr.de
www.halbstarr.de

GÜTEZEICHEN



GÜTESICHERUNG

RAL-GZ 710/1, Kunststoff-Hartschaum, Polystyrol-Hartschaumplatten und -bahnen als Dämmstoffe

RAL-RG 710/6, Güte- und Prüfbestimmungen für Polyurethan (PUR)-Dachspritzschaum

RAL-GZ 710/7, Auf der Baustelle hergestellter Polyurethan-Ortschaum für die Wärme- und Kälte­dämmung

Hartschaumplatten aus Polystyrol und Polyurethan als Dämmstoff für den Hochbau sowie am Ort verschäumter Dämmstoff für den Hoch- und Industriebau

ZEICHENTRÄGER

Güteschutzgemeinschaft
Hartschaum e. V. (GSH)
Dipl.-Ing. Corth Siegfried
Schildenstraße 24
29221 Celle

T: (05141) 88 92 65

info@gsh.eu
www.gsh.eu



RAL-GZ 525, Heißgelagertes
Einscheibensicherheitsglas (ESG-HF)

Die Güte- und Prüfbestimmungen gelten für heißgelagertes thermisch vorgespanntes Kalk-Natron – Einscheibensicherheitsglas (ESG-HF). Mit der Gütesicherung werden zusätzliche, über die Produktnorm DIN EN 14179-2 hinausgehende Anforderungen (insbesondere Fremdüberwachung) an ESG-HF gestellt, die ein konstantes Sicherheitsniveau von ESG-HF festgelegt.

Gütegemeinschaft
Flachglas e. V.
Geschäftsführer Jochen Grönegräs
Mülheimer Straße 1
53840 Troisdorf

T: (02241) 87 27 30
F: (02241) 87 27 10

info@guetegemeinschaft-flachglas.de
www.guetegemeinschaft-flachglas.de



RAL-GZ 618, Heizkörper aus Stahl

Heizkörper aus Stahl zum Einsatz in Heizanlagen, deren Aufgabe darin besteht, die vom Heizwasser zugeführte Wärme an die zu beheizenden Räume durch Konvektion und Strahlung zu übertragen. Hierunter fallen alle Radiatoren und Konvektoren, die zum Einbau in Zentralheizanlagen von Gebäuden und zum Betrieb mit Wasser oder Dampf mit zulässiger Betriebstemperatur unter 120°C bestimmt sind und aus einer getrennten Wärmequelle versorgt werden.

Gütegemeinschaft
Heizkörper aus Stahl e. V.
Geschäftsführer Ralf Kiryk
Frankfurter Straße 720-726
51145 Köln

T: (02203) 9 35 93 11
F: (02203) 9 35 93 22

info@heizkoerper-ral.de
www.heizkoerper-ral.de

GÜTEZEICHEN



GÜTESICHERUNG

RAL-GZ 422, Holzhausbau

Holzhausbau, Herstellung vorgefertigter Bauprodukte (beidseitig bekleidete oder beplankte Wand-, Decken- und Dachelemente) sowie Errichtung von Holzhäusern (Montage) in den folgenden Bauarten:
Holztafelbauart/Holzrahmenbauart, Holzskelettbauart, Massivholzbauart und Modulbauart

ZEICHENTRÄGER

Gütegemeinschaft
Deutscher Fertigbau e. V.
Dipl.-Betriebswirt (DH) Konstantin zu Dohna
Hellmuth-Hirth-Straße 7
73760 Ostfildern

T: (0711) 239 96 63
F: (0711) 239 96 60

info@guete-gemeinschaft.de
www.guete-gemeinschaft.de

Gütegemeinschaft
Holzbau-Ausbau-Dachbau e. V.
Geschäftsführer Dipl.-Ing. Rainer Kabeliz-Ciré
Kronenstraße 55 - 58
10117 Berlin

T: (030) 20 314 - 131
F: (030) 20 314 - 141

info@ghad.de
www.ghad.de

Bundes-Gütegemeinschaft
Montagebau und Fertighäuser e. V.
Geschäftsführer Florian Bauer
Rhöndorfer Straße 85
53604 Bad Honnef

T: (02224) 969 152 0

info@guetesicherung-bau.de
https://guetesicherung-bau.de

GÜTEZEICHEN



GÜTESICHERUNG

RAL-GZ 421, Holzrohelementherstellung

Herstellung vorgefertigter Holzrohelemente (beidseitig bekleidete oder beplankte Wand-, Decken- und Dachelemente)

Gütegemeinschaft

Deutscher Fertigbau e. V.

Dipl.-Betriebswirt (DH) Konstantin zu Dohna
Hellmuth-Hirth-Straße 7
73760 Ostfildern

T: (0711) 239 96 63

F: (0711) 239 96 60

info@guete-gemeinschaft.de

www.guete-gemeinschaft.de

Gütegemeinschaft

Holzbau-Ausbau-Dachbau e. V.

Geschäftsführer Dipl.-Ing. Rainer Kabeliz-Ciré
Kronenstraße 55 - 58
10117 Berlin

T: (030) 20 314 - 131

F: (030) 20 314 - 141

info@ghad.de

www.ghad.de

Bundes-Gütegemeinschaft

Montagebau und Fertighäuser e. V.

Geschäftsführer Florian Bauer
Rhöndorfer Straße 85
53604 Bad Honnef

T: (02224) 969 152 0

info@guetesicherung-bau.de

https://guetesicherung-bau.de



RAL-GZ 411, Imprägnierte Holzbauelemente

Holzprodukte für den Garten-, Landschafts- und Spielplatzbau, für die Land- und Forstwirtschaft einschließlich Holzpfähle für den Obst und Weinbau; Kinderspielgeräte aus Holz (nur Außenbereich) gemäß DIN EN 1176; Lärmschutzwandelemente aus Holz gemäß ZTV-Lsw 06; Konstruktionshölzer; Holzbauelemente für Sicherungsbauten gemäß DIN 18918; Holzbauelemente für Wasser- und Lawinenverbau; sonstige Holzbauelemente

Gütegemeinschaft

Imprägnierte Holzbauelemente e. V.

Geschäftsführer Jochen Würfele
Forststraße 20
72270 Baiersbronn

T: (07442) 843812

F:

info@mit-sicherheit-haltbar.de

www.mit-sicherheit-haltbar.de



RAL-GZ 420, Infrarot-Wärmekabine

Anforderungen an die Konstruktion, Wärmedämmung, Innenausstattung, Infrarotstrahler, elektrische Installation, Schalt-, Regel- und Sicherheitseinrichtungen, elektronische Temperaturregelung, Be- und Entlüftung und das Zubehör von Infrarot-Wärmekabinen

Gütegemeinschaft

Saunabau, Infrarot-Wärmekabine und Dampfbad e. V.

Geschäftsführer Clemes Lüken
Bierstadter Straße 39
65189 Wiesbaden

T: 06321 852263

F: 06321 88955

info@saunaverbaende.de

www.saunaverbaende.de

GÜTEZEICHEN



GÜTESICHERUNG

RAL-GZ 405, Ingenieurholzbau

Errichtung von Ingenieurholzbauten Die Güte- und Prüfbestimmungen gelten für tragende Holzkonstruktionen des Ingenieurholzbaus und umfassen: – Anforderungen an die Errichtung von Ingenieurholzbauten, – Anforderungen an die Herstellung von Bauteilen des Ingenieurholzbaus und – Anforderungen an die Planung von Ingenieurholzbauten

Gütegemeinschaft
Holzbau-Ausbau-Dachbau e. V.

Geschäftsführer Dipl.-Ing. Rainer Kabeliz-Ciré
Kronenstraße 55 - 58
10117 Berlin

T: (030) 20 314 - 131
F: (030) 20 314 - 141

info@ghad.de
www.ghad.de



RAL-GZ 964, Innendämmung

Herstellung von Innendämmsystemen mit Anforderungen an die Planung und Ausführung von Innendämmsystemen; der Systemherstellenden bzw. der Systemliefernden ist auch für die Erfüllung der Güteanforderungen der Planung und Ausführung verantwortlich

Gütegemeinschaft
Naturstein, Kalk und Mörtel
Geschäftsführer Dr. Hans Schiffner
Annastraße 67 - 71
50968 Köln

T: (0221) 93 46 74 - 0
F: (0221) 93 46 74-10+14

info@gg-cert.de
https://www.gg-cert.de



RAL-GZ 426, Innentüren aus Holz und Holzwerkstoffen

Herstellung von Innentüren aus Holz und Holzwerkstoffen mit Anforderungen für Türblätter in den Bereichen hygrothermische Beanspruchung, mechanische Beanspruchung, Oberflächenbeständigkeit, Kantenstoßfestigkeit, Feucht- / Nassraumtürblätter sowie Türblätter mit Glasanbindung. Anforderungen für Türzarge werden in den Bereichen mechanische Beanspruchung, Oberflächenbeständigkeit sowie Nassraumzarge definiert.

Gütegemeinschaft
Innentüren aus Holz und Holzwerkstoffen e. V.
Geschäftsführerin Anemon Strohmeier
Schumannstraße 9
10117 Berlin

T: (030) 280 91 250
F: (030) 280 91 256

info@gg-innentueren.de
https://www.gg-innentueren.de



RAL-GZ 519, Instandsetzung von Betonbauwerken

Verarbeitung von Beton, Zementmörtel, kunststoffmodifizierten Zementmörtel und Reaktionsharzmörtel, Füllen von Rissen sowie für Korrosionsschutzmaßnahmen der Bewehrung, Verarbeitung von Spritzbeton, Kraftschlüssiges Verpressen von Rissen und Hohlräumen in Tragwerken des Massivbaus, Verbinden von Bauteilen und Verstärken von Bauteilen

Bundesgütegemeinschaft
Instandsetzung von Betonbauwerken e. V.
Geschäftsführer Dipl.-Ing. (FH) Christoph Bock
Nassauische Straße 15
10717 Berlin

T: (030) 86 00 04 891
F: (030) 86 00 04 43 oder -48

info@betonerhaltung.com
www.betonerhaltung.com

GÜTEZEICHEN



GÜTESICHERUNG

RAL-GZ 512, Handwerklicher Kachelöfen
Handwerklich gefertigte Kachelöfen

Gütegemeinschaft
Kachelöfen e. V.
geschäftsführender Vorstand Marc-Angelo Von Zoepffel
Welzheimer Straße 49
71554 Weissach im Tal

T: 07191 34423-80
F: 07191 34423-811

info@gzko.de
www.gzko.de



RAL-GZ 961, Herstellung und Instandhaltung von Abwasserleitungen und -kanälen

Güte- und Prüfbestimmungen für die Herstellung und Instandhaltung von öffentlichen und privaten Abwasserleitungen und -kanälen und den zugehörigen Bauwerken.

Gütegemeinschaft
Herstellung und Instandhaltung von Abwasserleitungen und -kanälen e. V. - Güteschutz Kanalbau
Geschäftsführer Dr.-Ing. Marco Künster
Linzer Straße 21
53604 Bad Honnef

T: (02224) 93 84 0
F: (02224) 93 84 84

info@kanalbau.com
www.kanalbau.com



RAL-GZ 692, Kanalguß

Kanalgußerzeugnisse (z.B. Schachtabdeckungen und Aufsätze) zum Einbau in Flächen, die für Verkehrsteilnehmer bestimmt sind

Gütegemeinschaft
Entwässerungstechnik e. V.
Dipl.-Ing. Ulrich Bachon
Wilhelmstraße 59
65582 Diez/Lahn

T: (06432) 93 68 - 0
F: (06432) 93 68 - 25

sekretariat@get-guete.de
www.get-guete.de



RAL-RG 620, Kompatible Stahlschutzplankensysteme

Einfache Schutzplanke (alle Varianten)
Einfache Distanzschutzplanke (alle Varianten)
Doppelte Distanzschutzplanke (alle Varianten)
Doppelte Schutzplanke (alle Varianten)
Schutzplankenkonstruktion SUPER-RAIL
Absturzsicherung SAFETY-RAIL
Schutzplankenholm (Profil A und B, alle Varianten)
Pfosten Sigma 100 (alle Varianten)
Abstandhalter (linke und rechte Ausführung)
Distanzstück (alle Varianten)
Profilgeländer Kastenprofil
Zwischenholm für SAFETY-RAIL Pfosten
C125 für SUPER-RAIL

Gütegemeinschaft
Stahlschutzplanken e. V.
Geschäftsführer Dipl.-Ing. Christoph Baumert
Spandauer Straße 25
57072 Siegen

T: (0271) 5 30 38
F: (0271) 5 67 69

info@guetegemeinschaft-stahlschutzplanken.de
www.guetegemeinschaft-stahlschutzplanken.de

GÜTEZEICHEN



GÜTESICHERUNG

RAL-GZ 943, Kunststoffbeläge in Sportfreianlagen

Ordnungsgemäße Herstellung und Überwachung von Kunststoffbelägen in Sportfreianlagen, auf Leichtathletikflächen, Mehrzweckspielfeldern und Kinderspielflächen.

ZEICHENTRÄGER

Gütegemeinschaft
Kunststoffbeläge und Kunststoffrasensysteme in Sportfreianlagen e. V.

Geschäftsführer Joachim Weitzel
Amelunxenstraße 65
48167 Münster

T: (0152) 53 76 06 57

service@ral-ggk.eu
www.ral-ggk.eu



RAL-GZ 716,
Kunststoff-Fensterprofilsysteme

Kunststoff-Fensterprofilsysteme mit Allgemeinen Güte- und Prüfbestimmungen für Kunststoff-Fensterprofilsysteme, Systembeschreibung und Eignungsnachweis Besonderen Güte- und Prüfbestimmungen, Systembeschreibung und Eignungsnachweis für Kunststoff-Fenster- und Türsysteme mit konventioneller Verglasung, RAL-GZ 716 Teil 1 Besonderen Güte- und Prüfbestimmungen Systembeschreibung und Eignungsnachweis für verklebte Verglasungen in PVC-Rahmenkonstruktionen, RAL-GZ 716 Teil 2 Die wesentlichen Bestandteile des Kunststoff-Fensterprofilsystems wie Profile, Dichtungen, Kaschierfolien, Klebstoffe etc. werden in „Technischen Anhängen“ geregelt.

Gütegemeinschaft
Kunststoff-Fensterprofilsysteme e. V.

Geschäftsführer Dirk R. Schmidt
Am Hofgarten 1-2
53113 Bonn

T: (0228) 7 66 76 54
F: (0228) 7 66 76 50

info@GKFP.de
www.gkfp.de



RAL-GZ 944, Kunststoffrasensysteme in Sportfreianlagen

Ordnungsgemäße Herstellung und Überwachung von Kunststoffrasensystemen in Sportfreianlagen, auf Großspielfeldern, Mehrzweckspielfeldern und Tennisplätzen.

Gütegemeinschaft
Kunststoffbeläge und Kunststoffrasensysteme in Sportfreianlagen e. V.

Geschäftsführer Joachim Weitzel
Amelunxenstraße 65
48167 Münster

T: (0152) 53 76 06 57

service@ral-ggk.eu
www.ral-ggk.eu



RAL-RG 614, Lager- und Betriebseinrichtungen

Fachbodenregale, Palettenregale, mehrgeschossige Regalanlagen, verfahrbare Regale und Schränke, Kragarmregal-Einrichtungen, Kleiderschränke aus Stahl, Schiebetür- und Flügelschränke aus Stahl, Schubladenschränke aus Stahl und gelochte Systemprofile aus Stahl

Gütegemeinschaft
Lager- und Betriebseinrichtungen e. V.

Olaf Heptner
Neumarktstraße 2b
58095 Hagen

T: (02331) 20 08 - 0
F: (02331) 20 08 40

info@ral-rg614.de
www.RAL-RG614.de

GÜTEZEICHEN



Gütegemeinschaft
Lagerbehälter e.V.

GÜTESICHERUNG

RAL-GZ 998, Lagerbehälter

Fertigung liegender und stehender zylindrischer Behälter, Domschächte und Domschachtkragen für die interirdische und oberirdische Lagerung wassergefährdender brennbarer Flüssigkeiten, das Innenbeschichten von Lagerbehältern im Herstellerwerk, zusätzliche Arbeiten an liegenden und stehenden zylindrischen Behältern in und außerhalb des Herstellerwerkes sowie den Transport liegender und stehender zylindrischer Behälter, den Einbau unterirdischer Behälter sowie das Aufstellen und Ausrichten oberirdischer Behälter (Normenreihe DIN 6600 ff.)

ZEICHENTRÄGER

Gütegemeinschaft
Lagerbehälter e. V.
Geschäftsführer Dr. Wolfram Krause
Koellikerstraße 13
97070 Würzburg

T: (0931) 3 52 92-0
F: (0931) 3 52 92-29

info@behaelterverband.de
www.behaelterverband.de



RAL-GZ 962, Leitungstiefbau

Leitungstiefbau- und Verbauarbeiten sowie fachgerechtes Aufbrechen und Wiederherstellen befestigter Oberflächen im Aufgrabungsbereich für erdverlegte Leitungen

Gütegemeinschaft
Leitungstiefbau e. V.
Geschäftsführerin Dipl.-Ing. Susanne Hake
Kurfürstenstraße 129
10785 Berlin

T: (030) 212 86 236
F: (030) 212 86 169

info@kabelleitungstiefbau.de
www.kabelleitungstiefbau.de



RAL-GZ 520, Mehrscheiben-Isolierglas

Mehrscheiben-Isoliergläser, die aus zwei oder mehr gleich- oder ungleichartigen Glastafeln oder aus organischen Werkstoffen zwischen den Glastafeln bestehen, bei denen der Randverbund durch Abstandhalter in Verbindung mit Dichtstoff oder mit Schweißnaht am Rand oder Glas-Metallverbund sichergestellt ist

Gütegemeinschaft
Flachglas e. V.
Geschäftsführer Jochen Grönegräs
Mülheimer Straße 1
53840 Troisdorf

T: (02241) 87 27 30
F: (02241) 87 27 10

info@guetegemeinschaft-flachglas.de
www.guetegemeinschaft-flachglas.de



RAL-GZ 511, Metallhüttenschlacken

Metallhüttenschlacken für den Straßen- und Wegebau, Herstellung von Mörtel und Beton, im Wasserbau sowie als Strahlmittel

Gütegemeinschaft
Metallhüttenschlacken e. V.
Dr. Thomas Merkel
Bliersheimer Straße 62
47229 Duisburg

T: (02065) 4 92 20
F: (02065) 90 09 63

ggmhs@feh.de
https://www.fehs.de/wp-content/uploads/2018/04/Guetegemeinschaft-Metallhuetenschlacken.pdf

GÜTEZEICHEN



GÜTESICHERUNG

RAL-GZ 602, Metallzauntechnik

Erstellung (Montage) von Zäunen aus Drahtgeflecht, punktgeschweißten Zaungitter oder Stahlgittermatten einschließlich Türen, Dreh- und Schiebetoren

ZEICHENTRÄGER

Gütegemeinschaft
Metallzauntechnik e. V.
Geschäftsführer Dipl.-Volkswirt Kai-Uwe Grögor
An der Pönt 48
40885 Ratingen

T: (02102) 1 86-200
F: (02102) 1 86-212

info@guetezaun.de
www.guetezaun.de



RAL-GZ 619, Mobile Raumsysteme

Mobile Raumsysteme (Containergebäude) mit weitestgehend vorgefertigte Raumeinheiten und in der Regel temporärer Nutzung

Bundes-Gütegemeinschaft
Montagebau und Fertighäuser e. V.
Geschäftsführer Florian Bauer
Rhöndorfer Straße 85
53604 Bad Honnef

T: (02224) 969 152 0

info@guetesicherung-bau.de
https://guetesicherung-bau.de



RAL-GZ 613, Modulare Stahlsystembauweise

Gebäude aus weitestgehend vorgefertigten Modulen mit dreidimensionalen Stahltragwerken mit Flächenbauteilen aus beidseitig bekleideten oder beplankten Wand-, Boden-, Decken- und Dachflächen

Bundes-Gütegemeinschaft
Montagebau und Fertighäuser e. V.
Geschäftsführer Florian Bauer
Rhöndorfer Straße 85
53604 Bad Honnef

T: (02224) 969 152 0

info@guetesicherung-bau.de
https://guetesicherung-bau.de



RAL-GZ 601, Nagelplattenprodukte

Herstellung von Nagelplattenbinder, Nagelplattenwandelemente und sonstigen Nagelplattenprodukte sowie deren Montage

Gütegemeinschaft
Nagelplattenprodukte e. V.
Geschäftsführer Oliver Amandi
Schanzenstr. 23
51063 Köln

T: 0800 7112 396

gin@nagelplatten.de
www.nagelplatten.de



RAL-GZ 513, Handwerklich errichtete Offene Kamine

Offene Kamine sind schonstein- und abgasleitungsgebundene Einzelfeuerstätten, deren typisches Merkmal darin besteht, dass sie den Blick auf das Flammenspiel des Feuers erlauben. Diese Gütesicherung gilt für den Aufbau von handwerklich errichteten offenen Kaminen.

Gütegemeinschaft
Kachelofen e. V.
geschäftsführender Vorstand Marc-Angelo Von Zoepffel
Welzheimer Straße 49
71554 Weissach im Tal

T: 07191 34423-80
F: 07191 34423-811

info@gzko.de
www.gzko.de

GÜTEZEICHEN



GÜTESICHERUNG

RAL-GZ 896, Phase Change Material (Phasenwechselmaterial)

PCM-Materialien und PCM-Systeme für die Speicherung von Wärme und Kälte. Kleine Temperaturdifferenzen zwischen dem Speichermaterial und der Umgebung reichen aus, um große Energiemengen aufzunehmen, diese über einen großen Zeitraum verlustfrei speichern zu können und schließlich bei Bedarf wieder abzugeben. Dieser Vorgang ist immer wieder umkehrbar. Gütegesichertes PCM wird u.a. auf seine Zyklusstabilität geprüft und muss bis über 10.000 Zyklen erfolgreich absolvieren. Somit ermöglicht PCM Energieeinsparungen z.B. bei Klimaanlage aber auch bei Alltagsprodukten wie Handschuhen, Schlafsäcken etc.

ZEICHENTRÄGER

Gütegemeinschaft
PCM e. V.
Geschäftsführer Stefan Thomann
Iltisweg 6
72336 Balingen

T: 07433 3869176

pcm@kellencompany.com
<https://www.pcm-ral.org>



RAL-GZ 428, Recyclingholz

Recyclingholz in den Bereichen: Recyclingholz- Hackschnitzel und Recyclingholz- Späne für die Herstellung von Holzwerkstoffen, vorgebrochenes Recyclingholz für die stoffliche Verwertung, Recycling - Energieholz, Recyclingholzhackschnitzel zur MDF-Herstellung, Recyclingbrennstoffe nach der Biomasseverordnung, Sekundärbrennstoffe mit überwiegendem Altholzanteil

Gütegemeinschaft
Sekundärbrennstoffe und Recyclingholz e. V. (BGS)
Geschäftsführerin Prof. Dr.-Ing. Sabine Flamme
Fachbereich 6 Corrensstrasse 25
48149 Münster

T: (0251) 83-65 264

BGS@BGS-EV.de
www.BGS-EV.de



RAL-GZ 994, Regenwassersysteme

Wasserleitungs-, Sammel- und Filtersysteme und deren Systemkomponenten für Niederschlagswasser für Verbrauchsstellen im Haus (WC, Garten, Waschmaschine, Gebäudereinigung und Autopflege)

Gütegemeinschaft
Regenwassersysteme e. V.
Geschäftsführer Dr. Wolfram Krause
Koellikerstraße 13
97070 Würzburg

T: (0931) 3 52 92-0
F: (0931) 3 52 92 29

info@regenwasser.info
www.ral-regenwasser.de



RAL-GZ 655, Rohrbefestigung

Rohrbefestigungen (Rohrschellen und Montageschienen) zur Befestigung einer medienführenden Rohrleitung am Baukörper

Gütegemeinschaft
Rohrbefestigung e. V.
Holger Mietzner
Am Kiel-Kanal 2
24106 Kiel

T: (0431) 90887293
F: (0431) 90886749?

hmietzner@safe-connection.de
www.safe-connection.de

GÜTEZEICHEN

GÜTESICHERUNG

ZEICHENTRÄGER



RAL-GZ 651, Saturnblei
Gewalzte Bleibleche für Verwendungen,
Abdeckungen, Dächer, Fassaden, Schall-
und Strahlenschutz

Gütegemeinschaft
Saturnblei e. V.
Geschäftsführer Frank Köhler
Bruchfeld 52
47809 Krefeld

T: (02151) 58 92 95
F: (02151) 58 92 96

info@saturnblei.de
www.saturnblei.de



RAL-GZ 423/1, Saunabau (private Sauna)
RAL-GZ 423/2, Saunabau (private Sauna)
aus Massivholz
Saunabau (private Sauna) und Saunabau
(private Sauna) aus Massivholz

Gütegemeinschaft
Saunabau, Infrarot-Wärmekabine und Dampfbad e. V.
Geschäftsführer Clemes Lüken
Bierstadter Straße 39
65189 Wiesbaden

T: 06321 852263
F: 06321 88955

info@saunaverbaende.de
www.saunaverbaende.de



RAL-GZ 607/2, Einsteckschlösser,
Rohrrahmenschlösser und
Mehrfachverriegelungen

RAL-GZ 607/3, Drehbeschläge und
Drehkippsbeschläge

RAL-GZ 607/6, Schutzbeschläge

RAL-GZ 607/8, Tür- und
Sicherheitstürbänder

RAL-GZ 607/9, Fenstergriffe und
Fenstergriffe mit Schutzwirkung

RAL-GZ 607/12, Oberlichtbeschläge

Herstellung und Anforderungen an
Drehkippsbeschläge, Fenstergriffe und
Fenstergriffe mit Schutzwirkung,
Einsteckschlösser, Rohrrahmenschlösser
und Mehrfachverriegelungen,
Schutzbeschläge, Tür- und
Sicherheitstürbänder, Getriebegriffe und
abschließbare Getriebegriffe und
Oberlichtbeschläge

Gütegemeinschaft
Schlösser und Beschläge e. V.
Dipl.-Ing. Stephan Schmidt
Offerstraße 12
42551 Velbert

T: (02051) 95 06-0
F: (02051) 95 06-25

guete@fvsvb.de
www.guetegemeinschaft-schloss-beschlag.de



RAL-GZ 370, Sicht-, Blend- und
Sonnenschutzsysteme

Technischen Eigenschaften, die Funktion,
die Auslegung, die Herstellung, die
Nutzungssicherheit und die
Dauerhaftigkeit von Sicht-, Blend- und
Sonnenschutz-Systemen für Fenster,
Türelemente und Nischen sowie die
zugehörigen Beratungs- und
Serviceleistungen.

Gütegemeinschaft
Sicht-, Blend- und Sonnenschutzsysteme e. V.
Dipl.-Ing. Bernfried Stache
August-Bebel-Straße 36
66482 Zweibrücken

T: (06332) 20 99 77

info@ral-sonnenschutz.de
www.ral-sonnenschutz.de

GÜTEZEICHEN



GÜTESICHERUNG

RAL-GZ 942, Sporthallenböden

Erstellung von Sporthallenböden für Sporthallen (Turnen, Spielen und Mehrzwecknutzung)

ZEICHENTRÄGER

Gütegemeinschaft
Sporthallenböden e. V.
Geschäftsführer Ludger Peitzmeier
Amelunxenstr. 65
48167 Münster

T: (0170)1866877

peitzmeier@ggs-sportboden.de
www.ggs-sportboden.de



RAL-GZ 946, Sportrasensysteme aus Naturrasen

Die Güte- und Prüfbestimmungen gelten für die Überwachung der ordnungsgemäßen Herstellung, Pflege und In-standhaltung von Sportflächen im Freien mit einer Rasendecke durch die Gütegemeinschaft Sportrasensysteme aus Naturrasen e. V. Die Güte- und Prüfbestimmungen enthalten die Herstellung von Sportrasensystemen aus Naturrasen und die Pflege und Instandhaltung von Sportrasensystemen aus Naturrasen.

Gütegemeinschaft
Sportrasensysteme aus Naturrasen e. V.
Geschäftsführer Jürgen Rohrbach
Friedensplatz 4
53111 Bonn

T: (0228) 96 50 10 - 0

info@guetegemeinschaft-sportrasen.de
www.guetegemeinschaft-sportrasen.de



RAL-GZ 606, Stahlhochbau

Stahlschornsteine mit einem oder mehreren Innenrohren aus Stahl, zylindrische Türme und Maste, geschweißte Luft- und Abgasanlagen, Tragmastkonstruktionen und Stahltragkonstruktionen.

Gütegemeinschaft
Stahlhochbau e. V.
geschäftsführender Vorstand Reinhard Schubeis
Burgstraße 124
45289 Essen, Ruhr

T: (01512) 4189092

info@ggs-stahlbau.eu
www.ggs-stahlbau.eu



RAL-GZ 616, Standortgefertigte Tanks und Innenbeschichtung von Standortgefertigten Tanks

RAL-GZ 616B, Standortgefertigte Tanks und Innenbeschichtung von Standortgefertigten Tanks

Standortgefertigte Tanks zur Lagerung von Heizöl (mit oder ohne Innenbeschichtung)

Gütegemeinschaft
Standortgefertigte Tanks e. V.
Geschäftsführer Sven Predeschly
Feuerseeplatz 5
70176 Stuttgart

T: (0711) 6153353

F: (0711) 612062

info@guete-tank.de
www.guete-tank.de



RAL-GZ 641, System Kupferrohr

Kupferrohre für Installationen (nahtlos gezogene runde Rohre aus Kupfer) sowie Hartlote und Hartlötflussmittel für Kupferrohre, Weichlote, Weichlötflussmittel und Weichlotpasten für Kupferrohre und Kapillarlöt fittings aus Kupferrohr, Pressfittings aus Kupferrohr

Gütegemeinschaft
Kupferrohr e. V.
Geschäftsführer Markus Killer
Emanuel-Leutze-Straße 11
40547 Düsseldorf

T: (0211) 239-469-0

info@guete-kupferrohr.de
www.guete-kupferrohr.de

GÜTEZEICHEN



GÜTESICHERUNG

RAL-GZ 479, Tapeten

Technische Güteanforderungen und Prüfungen hinsichtlich der gesundheitlichen und ökologischen Unbedenklichkeit von Wandbekleidungen (Tapeten)

ZEICHENTRÄGER

Gütegemeinschaft
Tapete e. V.
Geschäftsführer Dipl.-Kaufmann Karsten Brandt
Breite Straße 27
40213 Düsseldorf

T: (0211) 862 864 11
F: (0211) 862 864 13

sekretariat@tapeten.de
www.tapeten.de



RAL-GZ 515/1, Tennbaustoffe für Sportanlagen

RAL-GZ 515/2, Werksseitig hergestellte Rasentragschichtgemische und Baustoffgemische für Drainschichten für Sportplätze

Herstellung von Baustoffen für Deck- und Drainschichten und dynamische Schichten für Tennisflächen sowie einbaufertiger Rasentragschichten für Naturrasen-Spielfelder

Gütegemeinschaft
Tennis- und Naturrasenbaustoffe e. V.
Geschäftsführer RA Raimo Bengler
Düsseldorfer Straße 50
47051 Duisburg

T: (0203) 9 92 39 59
F: (0203) 9 92 39 58

info@ggt-guetesicherung.de
www.ggt-guetesicherung.de



RAL-GZ 531, Trockenbau

Montage und Zusammenfügen von vorgefertigten Baustoffen und Bauteilen sowie Gebäude in Trockenbauweise

Gütegemeinschaft
Trockenbau e. V.
Geschäftsführer Dipl.-Ing. (FH) Andreas Nold
Annastraße 18
64285 Darmstadt

T: (06151) 96599-28
F: (06151) 59949-40

info@trockenbau-ral.de
www.trockenbau-ral.de



RAL-GZ 960, Vakuum-Isolations-Paneele

Herstellung von Vakuum-Isolations-Paneeelen als Dämmstoff für Kühl- und Gefriergeräte, temperaturkontrollierte Verpackungen, Logistikbereich sowie Baubereich

Güteschutzgemeinschaft
Hartschaum e. V. (GSH)
Dipl.-Ing. Corth Siegfried
Schildenstraße 24
29221 Celle

T: (05141) 88 92 65

info@gsh.eu
www.gsh.eu



RAL-GZ 628, Verkehrszeichen und Verkehrseinrichtungen

Herstellung von Verkehrszeichen (lackiert, retroreflektierend)

Güteschutzgemeinschaft
Verkehrszeichen und Verkehrseinrichtungen e. V.
Christian Bargaen
Fleyer Straße 204
58097 Hagen

T: (02331) 3 77 95 93
F: (02331) 3 77 95 94

info@gsg-vz.de
https://www.gsg-vz.de

GÜTEZEICHEN



GÜTESICHERUNG

RAL-GZ 580, Vertikalbegrünungen

Vertikalbegrüner (Bauteil oder Bauteilgruppe), welche die ganzheitliche Erstellung einer Vertikalbegrünung beinhalten, einschließlich der Dienstleistungen der Beratung, Planung und Erstellung sowie die Wartung und Pflege von Vertikalbegrünungen. Sie dienen zur Begrünung von Flächen oder Wände mit einer Neigung = 35°, oder dort wo Dachbegrünungen nicht mehr zum Einsatz kommen können mit Kletterpflanzen sowie wandgebundenen und freistehenden Vertikalbegrünungen mit lebenden Pflanzen im Innen- und Außenbereich.

ZEICHENTRÄGER

Gütegemeinschaft
Vertikalbegrünungen e. V.
Martin Belz
Talsperrenstr. 51
42369 Wuppertal

T: (0202) 2429398

info@ral-vertikalbegruenung.de
www.ral-vertikalbegruenung.de



RAL-GZ 719, Weichstoff-Kompensator

Anforderungen an die Herstellung von ein- oder mehrlagigen Weichstoff-Kompensatoren, die insbesondere in den Anwendungsgebieten von chemischen und petrochemischen Anlagen, Be- und Entlüftungsanlagen und bei Rauchgasbehandlungsanlagen zum Einsatz kommen. Weichstoffe sind mit geringen Kräften dreidimensional verformbare Flächengebilde

Gütegemeinschaft
Weichstoff-Kompensatoren e. V.
Geschäftsführerin Constanze Gillé
Zum Burgstall 13
88677 Markdorf

T: 07544 9626873

info@qafej.org
www.qafej.org



RAL-GZ 544/3, Werk-Trockenmörtel

Herstellung von werkmäßig hergestellten Mauer- und Putzmörtel und Werkmörtel

Gütegemeinschaft
Naturstein, Kalk und Mörtel
Geschäftsführer Dr. Hans Schiffner
Annastraße 67 - 71
50968 Köln

T: (0221) 93 46 74 - 0
F: (0221) 93 46 74-10+14

info@gg-cert.de
https://www.gg-cert.de



LAND- UND ERNÄHRUNGSWIRTSCHAFT



GÜTEZEICHEN



GÜTESICHERUNG

RAL-GZ 183, Bestimmungen über die Gütezeichenverleihung für Weine und Sekte mit geschützter Ursprungsangabe Baden

Flaschenweine (badische Qualitätsweine und Qualitätsweine mit Prädikat)
Flaschenweine (trockene Weine) (badische Qualitätsweine und Qualitätsweine mit Prädikat)

ZEICHENTRÄGER

Gütegemeinschaft
Weinbauverband e. V.
Geschäftsführer Dipl.-Betriebsw. Holger Klein
Merzhauser Straße 115
79100 Freiburg

T: (0761) 459 10 - 16
F: (0761) 40 80 26

info@badischer-weinbauverband.de
www.badischer-weinbauverband.de



RAL-GZ 252, Dünger

Dünger mit Pflanzennährstoffen

Bundesgütegemeinschaft
Kompost e. V.
Geschäftsführer David Wilken
Von-der-Wettern-Straße 25
51149 Köln-Gremberghoven

T: (02203) 358 37-0
F: (02203) 358 37 12

wilken@kompost.de
www.kompost.de



RAL-GZ 241, Forstliches Vermehrungsgut

Forstliches Saat- und Pflanzgut von Nadel- und Laubbäumen, wie z. B. Weißtanne, Fichte, Kiefer, Roterle, Rotbuche, Europäische Lärche, Roteiche, Douglasie, u. a.

DKV - Gütegemeinschaft für
forstliches Vermehrungsgut e. V.
Geschäftsführer Thomas Rohde
Mainzer Straße 80
65189 Wiesbaden

T: (0611) 8 15 16 41
F: (0611) 8 15 19 72

info@dkv-net.de
www.dkv-net.de



RAL-GZ 245, Gärprodukte

Zulässige Ausgangsstoffe, Produktdefinition, Qualitätsanforderungen und Güteüberwachung für Gärückstände aus Biogasanlagen zur Verwendung als Bodenverbesserungs- und Düngemittel sowie Anforderungen an die Prozessqualität, die Warendeklaration und die sachgerechte Anwendung der Erzeugnisse

Bundesgütegemeinschaft
Kompost e. V.
Geschäftsführer David Wilken
Von-der-Wettern-Straße 25
51149 Köln-Gremberghoven

T: (02203) 358 37-0
F: (02203) 358 37 12

wilken@kompost.de
www.kompost.de



RAL-GZ 110, Kompetenz richtig Essen

Diese Allgemeinen Güte- und Prüfbestimmungen legen die allgemeinen Grundsätze für Inhalt und Umfang der Überwachungsmaßnahmen für die Speiserversorgung in der Gemeinschaftsverpflegung fest.

Gütegemeinschaft
Ernährungs-Kompetenz e. V. (GEK e. V.)
Geschäftsführerin Susanne Lange
Kampstraße 14
40591 Düsseldorf

T: (0211) 33 39 85
F: (0211) 31 76 91

gek@gek-ev.de
www.gек-ev.de

GÜTEZEICHEN



GÜTESICHERUNG

RAL-GZ 251, Kompost

Zulässige Ausgangsstoffe, Produktdefinition, Qualitätsanforderungen und Güteüberwachung für Kompost zur Verwendung als Bodenverbesserungs- und Düngemittel sowie Anforderungen an die Prozessqualität, die Warendeklaration und die sachgerechte Anwendung der Erzeugnisse

Bundesgütegemeinschaft
Kompost e. V.
Geschäftsführer David Wilken
Von-der-Wettern-Straße 25
51149 Köln-Gremberghoven

T: (02203) 358 37-0
F: (02203) 358 37 12

wilken@kompost.de
www.kompost.de



RAL-GZ 161, Landwirtschaftliche Betriebsmittel

Landwirtschaftliche Betriebsmittel in den Bereichen: Kraftfutter, Mineralfutter (Mischfuttermittel), Euterpflegemittel, Landwirtschaftliche Reinigungs- und Desinfektionsmittel, Stalldesinfektionsmittel und Silierhilfsmittel

DLG e.V.
(Deutsche Landwirtschaft-Gesellschaft e. V.)
Walter Hoffmann
Eschborner Landstraße 122
60489 Frankfurt am Main

T: (069) 24 788 - 450
F: (069) 24 788 - 484

w.hoffmann@dlg.org
www.dlg-verlag.de



RAL-GZ 246, NawaRo-Gärprodukte

Zulässige Ausgangsstoffe, Produktdefinition, Qualitätsanforderungen und Güteüberwachung für Gärrückstände aus nachwachsenden Rohstoffen zur Verwendung als Bodenverbesserungs- und Düngemittel sowie Anforderungen an die Prozessqualität, die Warendeklaration und die sachgerechte Anwendung der Erzeugnisse

Bundesgütegemeinschaft
Kompost e. V.
Geschäftsführer David Wilken
Von-der-Wettern-Straße 25
51149 Köln-Gremberghoven

T: (02203) 358 37-0
F: (02203) 358 37 12

wilken@kompost.de
www.kompost.de

GÜTEZEICHEN



GÜTESICHERUNG

RAL-GZ 081, Pferdehaltung und Pferdenutzung

Güte- und Prüfbestimmungen für die Leistungen im Bereich der Pferdehaltung für die Leistungen der Pferdehaltung und Pferdenutzung im Bereich Forstwirtschaft u. a. in den Tätigkeiten: Holzrücken, Grubbern, Pflügen, Düngen, Säen, Rodung von z.B. Traubenkirschen. Güte- und Prüfbestimmungen gelten für die Leistungen der Pferdehaltung und Pferdenutzung im Bereich Landwirtschaft u.a. in den Tätigkeiten: Bodenbearbeitung in der Landwirtschaft, Erntemaßnahmen auf Grünflächen, Erntemaßnahmen auf Ackerflächen, Bodenbearbeitung in Gärtnereien, Bodenbearbeitung in Baumschulen, Bodenbearbeitung im Weinbau, Pflegemaßnahmen auf Naturschutzflächen. Güte- und Prüfbestimmungen für den Einsatz von Pferden im Personen- und Güterverkehr sowie bei Brauchtumsveranstaltungen in korrekter Anspannung, einschließlich der Beförderung von Personen, oft auf themenbezogenen geschmückten Wagen.

ZEICHENTRÄGER

Gütegemeinschaft
Wald- und Landschaftspflege e. V.
Elmar Stertenbrink
Dorfstraße 30
34632 Jesberg

T: (06695) 91 16 63
F: (06695) 91 14 64

info@ral-ggw.de
<https://www.ral-ggw.de>



RAL-GZ 118, Qualitätsprodukt
Gemeinschaftsgastronomie

Gemeinschaftsgastronomie bezieht sich auf die Bereitstellung von gastronomischen Dienstleistungen in Einrichtungen, die von Gemeinschaften genutzt werden. Diese Einrichtungen können beispielsweise Kindertagesstätten, Schulen, Universitäten, Gesundheits- und Pflegeinstitutionen oder Betriebsrestaurants sein. Das Hauptziel der Gemeinschaftsgastronomie besteht darin, eine qualitativ hochwertige Verpflegung für Institutionen bereitzustellen, in denen eine große Anzahl von Menschen regelmäßig verpflegt wird.

Gütegemeinschaft
Ernährungs-Kompetenz e. V. (GEK e. V.)
Geschäftsführerin Susanne Lange
Kampstraße 14
40591 Düsseldorf

T: (0211) 33 39 85
F: (0211) 31 76 91

gek@gek-ev.de
www.gek-ev.de



RAL-GZ 250, Substrate für Pflanzen

Zulässiger Wertebereich, Prüfumfang und Prüfmethode für biologische, chemische und physikalische Kenngrößen von Rinde für Pflanzenbau, Baumsubstrate, Blumenerde, Kultursubstrate, Substratausgangsstoffe, Blähton und Dachsubstrate

Gütegemeinschaft
Substrate für Pflanzen e. V.
Geschäftsführerin Ulrike Wegener
im Haus LWK Niedersachsen/Wunstorfer Landstraße 9
30453 Hannover

T: (0511) 48 18 93 88
F: (0511) 48 18 287

info@substrate-ev.org
www.substrate-ev.org



DIENSTLEISTUNGEN



GÜTEZEICHEN



GÜTESICHERUNG

RAL-GZ 841, Anti-Graffiti

Dienstleistung der Graffiti-Entfernung und Graffiti-Prävention mit Anforderungen an die Mittel zur Graffiti-Entfernung und -Prävention und die Vorbereitung und Durchführung derartiger Leistungen

ZEICHENTRÄGER

Gütegemeinschaft
Anti-Graffiti e. V.
Geschäftsführer Dr. Michael Kupfer
General Pape Straße 2
12101 Berlin

T: (030) 47 00 33 71
F: (030) 47 00 33 73

office@anti-graffiti-verein.de
www.anti-graffiti-verein.de



RAL-GZ 112, Au pair

Vorbereitung, Vermittlung und Betreuung von Au pair-Aufenthalten (incoming und out-going)

Gütegemeinschaft
Au pair e. V.
Geschäftsführerin Cordula Walter-Bolhöfer
Eisenerzstraße 34
53819 Neunkirchen-Seelscheid

T: +49 (0) 2247 9194 -942
F: +49 (0) 2247 9194 -82

info@guetegemeinschaft-aupair.de
www.guetegemeinschaft-aupair.de

GÜTEZEICHEN



GÜTESICHERUNG

RAL-GZ 808, Aufbereitung und Lagerung von Ausbauasphalt

Die ökologisch und ökonomisch sinnvolle Wiederverwendung von Asphalt wird in Deutschland bereits seit mehreren Jahrzehnten erfolgreich betrieben. Doch ihre nicht zuletzt aus Gründen der Nachhaltigkeit gebotene Weiterentwicklung gelangt aufgrund verschiedener Aspekte an Grenzen. So können die anfallenden Mengen an Ausbauasphalt nur noch schwer im gleichen Umfang höchstwertig wiederverwendet werden, da in den letzten Jahren immer weniger Neubauprojekte realisiert und stattdessen überwiegend Bestandsstrecken erneuert wurden, was inzwischen viele Asphaltmischanlagen an die Kapazitätsgrenze bei der Lagerung von Ausbauasphalt führt.

Schlüssel für eine erfolgreiche Weiterentwicklung und damit Steigerung der Wiederverwendung ist neben einer sortenreinen Gewinnung durch schichtenweises Fräsen bestehender Asphaltbefestigungen vor allem eine entsprechende Aufbereitung des Ausbauasphalts mit dem Ziel der Erreichung einer möglichst großen Gleichmäßigkeit der Materialeigenschaften (Homogenität). Da die Homogenität des aus dem Ausbauasphalt gewonnenen Asphaltgranulats ein äußerst wichtiges Kriterium für die weitere Steigerung der Wiederverwendung von Asphalt ist, verfolgt diese Gütesicherung der Aufbereitung und Lagerung von Ausbauasphalt das Ziel, die Homogenität des Asphaltgranulats zu verbessern, indem einheitliche Mindeststandards gesetzt und die einzelnen Schritte der Aufbereitung und Lagerung bewertet werden.

ZEICHENTRÄGER

Gütegemeinschaft
Aufbereitung und Lagerung von Ausbauasphalt e. V.
Geschäftsführerin Prof. Dr.-Ing. Ines Dragon
Ennemoserstraße 10
53119 Bonn

T: (02 28) 9 7965-0

info@ausbauasphalt.de
www.ausbauasphalt.de



RAL-GZ 248, Baumpflege

Baumpflege (Erstellung, Förderung und Erhaltung von Einzelbäumen und Baumbeständen) sowie Baumbegutachtung und Baumkontrolle mit den Leistungen: Pflanzen, Pflegen, Erziehen, Sichern und Fällen von Bäumen, das Anlegen und Sanieren von Baumstandorten sowie auf das Planen von Maßnahmen im Bereich Baumpflege.

Gütegemeinschaft
Baumpflege e. V.
Erster Vorsitzender Arne Neuendorff
Rudolf-Breitscheid-Straße 7
09487 Schleittau

T: (03733) 23 158
F: (03733) 23 154

post@ral-baumpflege.de
www.ral-baumpflege.de

GÜTEZEICHEN



GÜTESICHERUNG

RAL-GZ 975, Brandschutz im Ausbau

Erstellung (Montage) von Abschottungen, Beschichtungen und gespritzter Feuerschutz, Brandschutzverglasungen, Brandschutzkonstruktionen aus Platten und Matten sowie Planung, Kontrolle und Abnahme von baulichen Brandschutzmaßnahmen

Gütegemeinschaft

Brandschutz e. V.

Kommissarischer geschäftsführender Vorstand Lothar Hüglin

Wilhelmstr. 77

10117 Berlin Mitte

T: (030) 22489079

F: (030) 20671657

office@gba-ral.de

www.gba-ral.de



RAL-GZ 791, Buskomfort

Pflegezustand und Ausstattung von Bussen mit bestimmten technischen Einrichtungen

Gütegemeinschaft

Buskomfort e. V.

Geschäftsführer Martin Becker

Dornierstraße 3

71034 Böblingen

T: (07031) 6 23 169

F: (07031) 62 31 77

info@buskomfort.de

www.buskomfort.de



RAL-GZ 276, CO₂-kompensierte Energieprodukte

Die Gütesicherung legt die Grundlagen für Inhalt und Umfang der Überwachungsmaßnahmen für CO₂ kompensierte Energieprodukte fest. Es muss nachgewiesen sein, dass Energieprodukte einem lückenlosen und nachvollziehbaren Prozess zwischen erworbenen CO₂-Zertifikaten und der verkauften Menge an CO₂-neutralen Energieprodukten, in einem festgelegten Zeitraum unterliegen. Die Zertifikate müssen durch anerkannte und registrierte Dienstleister im Namen der Anbieter/ Lieferanten in offiziellen Registern nachweislich stillgelegt und unwiderruflich dem Markt entzogen sein.

Gütegemeinschaft

Energiehandel e. V.

Geschäftsführer Dipl.-Vw. Hans Jürgen Funke

Tullastraße 18

68161 Mannheim

T: (0621) 42 93 42 40

F: (0621) 42 93 33 28

info@veh-ev.de

www.guetezeichen-energiehandel.de

GÜTEZEICHEN



GÜTESICHERUNG

RAL-GZ 115, Durchführung und Begleitung des internationalen Freiwilligendienstes - Outgoing und Incoming

Die Gütesicherung behandelt die Durchführung und Begleitung des internationalen Freiwilligendienstes für Outgoing und Incoming durch entsprechende Organisationen. Der internationale Freiwilligendienst ist ein Lerndienst, der den meist jungen Menschen ermöglicht, sich gemeinnützig und praktisch zu engagieren und zusammen mit anderen Menschen die Möglichkeiten und Grenzen interkultureller Zusammenarbeit und Kommunikation kennen zu lernen. Er dient der Jugendbildung, Persönlichkeitsentwicklung, interkulturellen Begegnung und dem entwicklungspolitischen Lernen sowie der Völkerverständigung. Die besonderen Gütekriterien betreffen sowohl beim Outgoing als auch beim Incoming die Grundlagen der Zusammenarbeit zwischen Entsende- und Aufnahmeorganisation, Vereinbarungen, Auswahl und Bewertung des/der Freiwilligen, den/die Freiwilligen selber, das Dienstangebot der Aufnahmeorganisation, die Begleitung des/der Freiwilligen, das Krisen- und Notfallmanagement, das personale Angebot, die Finanzierung des Freiwilligendienstes, die Öffentlichkeitsarbeit und verschiedene Aspekte der Nachhaltigkeit.

ZEICHENTRÄGER

Gütegemeinschaft
Internationaler Freiwilligendienst e. V.
Dr. Susanne Krogull
c/o AGIAMONDO Ripuarenstraße 8
50679 Köln

T: (0221) 99 79 22 05

info@ral-freiwilligendienst.de
www.ral-freiwilligendienst.de



RAL-GZ 272, Energiehandel

Leistungen des Handels mit den Energieträgern Heizöl, Dieselmotortreibstoff, Biodiesel, Braun- und Steinkohle, Holz in jeglicher Form mit Anforderungen an den ordnungsgemäßen Vertrieb, den Verkauf und die Beratung der Kunden sowie Kriterien für die innerbetriebliche Organisation der Händler

Gütegemeinschaft
Energiehandel e. V.
Geschäftsführer Dipl.-Vw. Hans Jürgen Funke
Tullastraße 18
68161 Mannheim

T: (0621) 42 93 42 40
F: (0621) 42 93 33 28

info@veh-ev.de
www.guetezeichen-energiehandel.de



RAL-GZ 905, Fernmeldebau

Leistungen des Fernmeldebaus in den Bereichen: - Montagearbeiten im Fernmeldebau, - das Errichten passiver Fernmeldeanlagen, - das Einbringen von Erdkabeln, - die Montage von Verbindungs- und Abzweigarmaturen, - die Montage von passiven Abschlusseinrichtungen (Verteilern), - die Kabelmontage, - die Kabel-Messtechnik sowie - Planung und Ausbau schneller Glasfasernetze FTTH.

Gütegemeinschaft
Fernmeldebau e. V.
Geschäftsführer Ralf Gorontzi
Secundastraße 11a
53332 Bornheim

T: (0 22 22) 64 89 863
F: (0 22 22) 64 89 864

info@guete-fmb.de
www.guete-fmb.de

GÜTEZEICHEN



GÜTESICHERUNG

RAL-GZ 906, Feuerbestattungsanlagen

Betrieb von Feuerbestattungsanlagen sowohl in technischer, organisatorischer als auch im Hinblick auf die pietätischen und baulichen Komponenten einer modernen Feuerbestattungsanlage

Gütegemeinschaft
Feuerbestattungsanlagen e. V.

Geschäftsführender Vorstand Thies Heinrich
Ferdinand-Porsche-Straße 5
21684 Stade

T: 04141 922693
F: 04141 922692

kontakt@feuerbestattungsanlagen-RAL.de
www.feuerbestattungsanlagen-ral.de



RAL-GZ 902, Gebäudereinigung

Dienstleistungen der Gebäudereinigung in den Bereichen - Baureinigung, - Gebäudereinigung, - Glasreinigung, -Krankenhausreinigung/Alten- und Pflegeheime, - Industriereinigung, - sowie weitere Dienstleistungen in der infrastrukturellen Gebäudebewirtschaftung

Gütegemeinschaft
Gebäudereinigung e. V.

Torsten Kohn
Franz-Ehrlich-Straße 12
12489 Berlin

T: 03053670773

info@gggr.de
www.gggr.de



RAL-GZ 903, Gebäudereinigung im Gesundheitswesen

Die Gütesicherung beschreibt Leistungen und Überwachungsmaßnahmen für die Gebäudereinigung im Gesundheitswesen. Neben der Händehygiene und persönlichen Schutzmaßnahmen sind die Hausreinigung und Flächendesinfektion die Grundlagen der Hygiene. Dazu gehört auch, dass er speziell für den Hygienebereich ausgebildetes Reinigungspersonal einsetzt. Das Gütezeichen wird objektbezogen an Gebäudedienstleister verliehen, die sich durch externe Prüfinstitute regelmäßig gemäß den Güte- und Prüfbestimmungen überprüfen lassen. Durch diese Prüfungen können die Gebäudereinigenden ihre fachliche und qualitative Eignung zur Übernahme der verantwortungsvollen Aufgaben der Gebäudereinigung im Gesundheitswesen auch gegenüber ausschreibenden Stellen belegen.

Gütegemeinschaft
Gebäudereinigung e. V.
Torsten Kohn
Franz-Ehrlich-Straße 12
12489 Berlin

T: 03053670773

info@gggr.de
www.gggr.de



RAL-GZ 974, Handbetätigte Geräte zur Brandbekämpfung – Instandhaltungsrichtlinien und Fachlehrgänge

Festlegung von Mindestinhalten von Prüf- und Füllanweisungen von handbetätigten Geräten zur Brandbekämpfung
Weiterbildungsmaßnahmen für Prüf- und Wartungsfirmen für handbetätigte Geräte zur Brandbekämpfung

Gütegemeinschaft
Handbetätigte Geräte zur Brandbekämpfung -
Instandhaltungsrichtlinien und Fachlehrgänge e. V.
(GRIF)

Geschäftsführer Dr. Wolfram Krause
Koellikerstraße 13
97070 Würzburg

T: (0931) 3 52 92-0
F: (0931) 3 52 92-29

info@grif-ev.info
www.grif-ev.info

GÜTEZEICHEN



GÜTESICHERUNG

RAL-GZ 275, Handel mit Baustoffen und Bauprodukten

Güte- und Prüfbestimmungen für den Handel mit Baustoffen und Bauprodukten, insbesondere für die Qualität der Dienstleistungen des Handels mit Baustoffen und Bauprodukten.

ZEICHENTRÄGER

Gütegemeinschaft
Holz- und Baustoffhandel e. V.
Geschäftsführer Olaf Rützel
Universitätsallee 5
25359 Bremen

T: (04 21) 22 315 22
F: (04 21) 22 315 34

info@guetegemeinschaft-holz-baustoffhandel.de
www.guetegemeinschaft-holz-baustoffhandel.de



RAL-GZ 274, Handel mit Holz und Holzprodukten

Handel mit Holz und Holzprodukten

Gütegemeinschaft
Holz- und Baustoffhandel e. V.
Geschäftsführer Olaf Rützel
Universitätsallee 5
25359 Bremen

T: (04 21) 22 315 22
F: (04 21) 22 315 34

info@guetegemeinschaft-holz-baustoffhandel.de
www.guetegemeinschaft-holz-baustoffhandel.de



RAL-GZ 963, Hang- und Felssicherung

Hang- und Felssicherung umfasst alle Maßnahmen und Tätigkeiten mit Absturzgefahr, die im Gelände stattfinden in Zusammenhang mit Höhenarbeiten, Geologie und Geotechnik, Schutzbauten gegen Naturgefahren und Schutzgebieten.

Gütegemeinschaft
Hang- und Felssicherung e. V.
Geschäftsführender Vorsitzender Paul Schulze
Am Oberschloss 21
99448 Kranichfeld

T: 036450 437470

info@gg-felssicherung.de
www.gg-felssicherung.de



RAL-GZ 516, Industriell gefertigte Einzelfeuerstätten – Aufbau von Kaminöfen

Die Gütesicherung gilt für industriell gefertigte Einzelfeuerstätten, und zwar den Aufbau von Kaminöfen oder Raumheizer in anschlussfertigem Zustand sowie die Schaffung von funktionellen Einheiten mit den erforderlichen Abgasanlagen. Über die gesetzlichen Vorgaben hinaus muss für die Feuerstätte eine positiv bestandene Prüfung und eine Prüfung der abgasrelevanten Werte sowie eine ausführliche, von der Prüfstelle abgestempelte Aufbau- und Bedienungsanleitung in deutscher Sprache vorhanden sein. Der Aufbau darf nur von fachlich geeignetem Personal durchgeführt werden. Nach dem Aufbau ist ein Probetrieb durchzuführen, die auch eine Einweisung in die Funktionen der Feuerstätte umfasst.

Gütegemeinschaft
Kachelofen e. V.
geschäftsführender Vorstand Marc-Angelo Von Zoepffel
Welzheimer Straße 49
71554 Weissach im Tal

T: 07191 34423-80
F: 07191 34423-811

info@gzko.de
www.gzko.de

GÜTEZEICHEN



GÜTESICHERUNG

RAL-GZ 973, Instandhaltung
Feuerschutzanlagen

Instandhaltung von Feuerschutzanlagen:
- Feuerlöschgeräten, - Feststellanlagen, -
Löschwassereinrichtungen, -
Löschanlagen, - Rauchwarnmeldern, -
Brandschutzklappen und - Erstellung
Sicherheitspläne.

Gütegemeinschaft
Instandhaltung Feuerschutzanlagen e. V.
Geschäftsführer Christopher Stache
Fuchsstraße 22
66482 Zweibrücken

T: 06332 86 69 13 3
F: 06332 47 89 85 6

cstache@vistraco-management.de
www.gif-brandschutz.de



RAL-GZ 901, Kampfmittelräumung

Suche nach Kampfmitteln, deren
Feststellung und Bergung sowie den
Schutz der Öffentlichkeit vor Gefahren bei
der Kampfmittelräumung

Güteschutzgemeinschaft
Kampfmittelräumung Deutschland e. V.
Thomas Hennicke
Alfred-Hess-Straße 40
99094 Erfurt

T: 0361 65319308
F: 0361 65319304

info@gkd-kampfmittelraeumung.de
www.gkd-kampfmittelraeumung.de



RAL-GZ 741, Kranservice

Durchführung von Prüfung, Wartung,
Generalüberholung sowie Umbau und
Modernisierung von Krananlagen

GKS Gütegemeinschaft
Kranservice e. V.
Dipl.-Ing. Christoph Baumert
Spandauer Straße 25
57072 Siegen

T: (0271) 5 30 38
F: (0271) 5 67 69

info@guetegemeinschaft-kranservice.de
www.guetegemeinschaft-kranservice.de

GÜTEZEICHEN



GÜTESICHERUNG

RAL-GZ 635, Metallfassadensanierung

Metallfassadensanierung mit Anforderungen an Beschichtungsstoffe
Die Notwendigkeit, Metallbauunternehmen, Oberflächenveredelungsbetriebe (Eloxal- und Beschichtungsbetriebe), Spezialbetriebe zur Beschichtung von sanierungsbedürftigen Metallfassaden und Fassadenreinigungsunternehmen vor Ort zusammenzuführen, wurde mit der Gütesicherung Metallfassadensanierung bereits geschaffen. Aufgrund der Komplexität der anfallenden Aufgaben hat man bei der Erstellung der Güte- und Prüfbestimmungen erkannt, dass vor Projektbeginn die Einbeziehung von ausgewiesenen Beratern und Sachverständigen notwendig ist, um z. B. Feststellungen (Oberflächenschäden, Undichtigkeiten, statische Probleme, unzureichende Wärme- oder Schallschutzmaßnahmen etc.), möglichst frühzeitig zu ermöglichen. Die Begutachtung und die Erarbeitung des Sanierungskonzeptes liegt ebenso wie die Erstellung der Leistungsbeschreibung im Verantwortungsbereich des Bauherrn/Auftraggebers. Bezüglich der Umsetzung der Güte- und Prüfbestimmungen hat sich die Gütegemeinschaft entschlossen, eine Prüfinstanz zu installieren, die die fachgerechte Umsetzung unabhängig kontrollieren.

ZEICHENTRÄGER

Gütegemeinschaft
Reinigung von Fassaden und Metallfassadensanierung e. V. (GRM)

Geschäftsführer RA Lars Walther
Marie-Curie-Straße 19
73529 Schwäbisch Gmünd

T: (071 71) 10 40 845

info@grm-online.de
www.grm-online.de



RAL-GZ 981, Mittelstandsorientierte Kommunalverwaltung

Leistungen von mittelstandsorientierte Kommunalverwaltungen in den Bereichen: Eingangsbestätigung und Nennung eines Ansprechpartners, erste Informationen zum Verfahren, Besprechungen bei Unternehmen, kurze Bearbeitungszeiten für Baugenehmigungsanträge, zügige Bezahlung von Auftragsrechnungen, schnelle Reaktion auf Beschwerden, zügige Bearbeitung von Flächenanfragen, schnelle Genehmigung von Großraum- und Schwertransporten, Verlässlichkeit von Baugenehmigungen, schnelle Reaktion auf Anrufe und E-Mails, Bereitstellung eines Verwaltungswegweisers / Ansprechpartnerverzeichnisses und eines Lotsen für Existenzgründende, Messung der Kundenzufriedenheit sowie Nutzung von Informationsveranstaltungen als Kommunikationsplattform.

Gütegemeinschaft
Mittelstandsorientierte Kommunalverwaltungen e. V.
Finanzbürgermeister Interims-Geschäftsführer Hagen
Breitling
Marktstr. 27-29
72202 Nagold

T: 07452681245

wirtschaftsfoerderung@nagold.de
<https://www.gmkev.de/>

GÜTEZEICHEN



GÜTESICHERUNG

RAL-GZ 797, Motoreninstandsetzung

Instandsetzung von Verbrennungsmotoren von der Instandsetzung einzelner Motorenteile bis zur Generalüberholung des vollständigen Motors

Gütegemeinschaft
der Motoreninstandsetzungsbetriebe e. V.

Dr. Bernd Liebig
Bahnhofstr. 3
39319 Jerichow

T: (039343) 34 88 91
F: (039343) 34 88 92

info@gmi-ev.de
www.gmi-ev.de



RAL-GZ 277, Nachhaltiger Handel Holz- und Bauprodukte

Anforderungen an ökologische, ökonomische und soziale Nachhaltigkeit beim Handel mit Holz- und Bauprodukten, insbesondere für die besondere Qualität des Nachhaltigkeitsmanagements

Gütegemeinschaft
Holz- und Baustoffhandel e. V.

Geschäftsführer Olaf Rützel
Universitätsallee 5
25359 Bremen

T: (04 21) 22 315 22
F: (04 21) 22 315 34

info@guetegemeinschaft-holz-baustoffhandel.de
www.guetegemeinschaft-holz-baustoffhandel.de



RAL-GZ 117, Optometrische Leistungen

Güte- und Prüfbestimmungen für optometrische Leistungen, die u. a. folgende Aufgabenfelder umfassen - objektive und subjektive Refraktions- und Korrekionsbestimmung, - optometrische Prüfungen und Screening, - Prüf- und Messverfahren der Optometrie, - betriebliche und personelle Voraussetzungen, mit Dokumentation und Schulung.

Gütegemeinschaft
Optometrische Leistungen e. V.
geschäftsführender Vorstand Stefan Lahme
Alexanderstraße 25a
40210 Düsseldorf

T: (0211) 86 32 35 0
F: (0211) 86 32 35 35

info@optometrist.de
www.optometrist.de



RAL-GZ 967, Planung der Instandhaltung von Betonbauwerken

Planungsleistungen für die Ermittlung des Ist-Zustandes, die Festlegung des Soll-Zustandes, die Ermittlung der Beanspruchungen des Bauwerks, das Verarbeiten von Beton, Zementmörtel, kunststoffmodifiziertem Zementmörtel und Reaktionsharzmörtel, Korrosionsschutzmaßnahmen der Bewehrung, Oberflächenschutzmaßnahmen, das Verarbeiten von Spritzbeton, das Füllen von Rissen und Hohlräumen sowie Vergelungsmaßnahmen und das Verbinden und Verstärken von Bauteilen

Gütegemeinschaft
Planung der Instandhaltung von Betonbauwerken e. V.

Geschäftsführer Dr.-Ing. Hans-Joachim Keck
Landwehrstraße 109
59192 Bergkamen

T: 02307/9162 193
F: 02307/9162 886

info@guep.de
www.guep.de

GÜTEZEICHEN



GÜTESICHERUNG

RAL-GZ 114, Qualitätsgeprüfte
Ambulante Pflegedienste

Maßstäbe zur Qualität und Gütesicherung
der ambulanten Pflege mit Verfahren zur
Durchführung von Qualitätsprüfungen
ambulanter Pflegedienste sowie
Kriterien zur Beschreibung und Messung
eines Güteniveaus für ambulante
Pflegedienste

ZEICHENTRÄGER

Gütegemeinschaft
Qualitätsgeprüfter Ambulanter Pflegedienste e. V.
Geschäftsführer Hans-Joachim Hellrung
Boumannstr. 77
13467 Berlin

T: (030) 754 42 305
F: (030) 450 89 340

info@pflagedienst-hellrung.de
www.guetegemeinschaft-pflege.de



RAL-GZ 659, Radonschutz - Prävention
und Sanierung

Die Gütesicherung gilt für Leistungen des
Radonschutzes insbesondere Prävention
und Sanierung. Die
Radonschutzmaßnahmen verfolgen das
Ziel zu verhindern oder erheblich zu
erschweren, dass kritische
Radonkonzentration in der Luft
entstehen. Hintergrund hierbei ist die
Karzinogenität von Radon bei längerer
bzw. regelmäßiger Exposition. Die Güte-
und Prüfbestimmungen Radonschutz
definieren Anforderungen für
Radonschutz-Leistungen, die im Rahmen
von Prävention und Sanierung eingesetzt
werden. Die Anforderungen richten sich
an die vier Beurteilungsgruppen Planung,
Abdichtung, Lüftungstechnik und
Saugtechnik.

Gütegemeinschaft
Radonsschutz (RaPSS) e. V.
Mitglied des Vorstandes Klaus Müller
Schießmauer 1
97246 Eibelstadt

T: (09303)3220549

mail@rapss.de
www.rapss.de



RAL-GZ 591, Rauch- und
Wärmeabzugsanlagen - Montage und
Wartung

Montage und Wartung von Rauch- und
Wärmeabzugsanlagen Rauch- und
Wärmeabzugsanlagen – kurz RWA
genannt – sind Anlagen, die aus einem
oder mehreren Rauchabzügen (RA),
Wärmeabzügen (WA), maschinellen
Rauchabzügen (MA), Rauchableitungs-
und Entrauchungsanlagen oder deren
Kombination sowie deren Betätigungs-
bzw. Steuerelementen,
Öffnungsaggregaten, Energiezuleitungen
und Zubehör bestehen. RWA haben die
Aufgabe, im Brandfall Rauch und Wärme
abzuführen. Sie tragen dazu bei,
Menschen und Tiere zu retten, Rettungs-
und Angriffswege rauchfrei zu halten, die
Brandbekämpfung durch Schaffung einer
rauchfreien Schicht zu erleichtern, – den
fl ash-over und damit den Vollbrand zu
verzögern bzw. zu vermeiden,
Einrichtungen zu schützen,
Brandfolgeschäden durch Brandgase und
thermische Zersetzungsprodukte
herabzusetzen sowie die
Brandbeanspruchung der Bauteile zu
vermindern

Gütegemeinschaft
Rauch- und Wärmeabzugsanlagen e. V.
Geschäftsführerin Dipl. Wirtsch.-Ing. Matina Seifert
Okerstraße 10
38640 Goslar

T: 0171-9965507

info@grw-partner.de
www.grw-partner.de

GÜTEZEICHEN



GÜTEZEICHEN



GÜTESICHERUNG

RAL-GZ 632, Reinigung und Schutz
Fassade und Denkmal

Reinigung von Fassaden und Bauteilen
aus Metall oder Stein einschließlich
Prüfung und Freigabe der zu
verwendenden Reinigungs- und
Konservierungsmitteln, Reinigung von
Denkmälern

ZEICHENTRÄGER

Gütegemeinschaft
**Reinigung von Fassaden und Metallfassadensanierung
e. V. (GRM)**

Geschäftsführer RA Lars Walther
Marie-Curie-Straße 19
73529 Schwäbisch Gmünd

T: (071 71) 10 40 845

info@grm-online.de
www.grm-online.de



GÜTEZEICHEN



RAL-GZ 728, Rückproduktion von
Kühlgeräten

Anforderungen an die Rückproduktion
von Kühlgeräten, mit Bestimmungen an
die Erfassung, Lagerung, Aufbereitung
und die Vorbereitung zur späteren
Verwertung mit umfangreichen
praxisnahen Testbeschreibungen und
Formularwesen

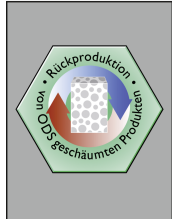
RAL-Gütegemeinschaft
Rückproduktion von Kühlgeräten e. V.
Geschäftsführer Dipl.-Ing. Christoph Becker
Nelkenstraße 6
66440 Blieskastel

T: 0172 28 88 537

cbecker@ral-online.org
www.ral-online.org



GÜTEZEICHEN



RAL-GZ 729, Rückproduktion von
ODS-geschäumten Produkten

Anforderungen an die Erfassung,
Lagerung, Aufbereitung und
Vorbereitungen zur späteren Verwertung
und Beseitigung. Unter
ODS-geschäumten Produkten sind alle
Produkte zu verstehen, bei deren
Produktion ODS als Treibmittel für die in
der Produktion enthaltenen
Polymerschäume genutzt wurden

RAL-Gütegemeinschaft
Rückproduktion von Kühlgeräten e. V.
Geschäftsführer Dipl.-Ing. Christoph Becker
Nelkenstraße 6
66440 Blieskastel

T: 0172 28 88 537

cbecker@ral-online.org
www.ral-online.org



GÜTEZEICHEN



RAL-GZ 540, Schadstoffsanierung von
baulichen und technischen Anlagen im
Bestand

Güte- und Prüfbestimmungen für die
Schadstoffsanierung von baulichen und
technischen Anlagen im Bestand mit
Besondere Güte- und Prüfbestimmungen
für die Fachplanung der
Schadstoffsanierung von baulichen und
technischen Anlagen im Bestand und
Besondere Güte- und Prüfbestimmungen
für die Schadstoffsanierung von
baulichen und technischen Anlagen im
Bestand

Gütegemeinschaft
Schadstoffsanierung e. V.
Geschäftsführerin Dipl.-Ing. Sandra Giern
Von-der-Heydt-Straße 2
10785 Berlin

T: (030) 20 005 27-60

info@ral-schadstoffsanierung.de
www.ral-schadstoffsanierung.de

GÜTEZEICHEN



GÜTESICHERUNG

RAL-GZ 517, Schornsteinsanierung

Arbeiten an Schornsteinen und Abgasanlagen dazu gehören Querschnittsverminderungen sowohl durch Innenauskleidung als auch durch den Einbau von Innenschalen und -abdichtung von Schornsteinen mit Mörtel. Zu den Querschnittsverminderungsverfahren zählen sowohl die konventionellen für reine Abgasschornsteine, als auch solche in feuchteunempfindlicher Ausführung.

ZEICHENTRÄGER

Güteschutz
Schornsteinsanierung und Abgasanlagen e. V.
Geschäftsführung Dr. Johannes Gerstner
Steinweg 20
95032 Hof

T: 01738719883

jrg@johannes-r-gerstner.com
www.fachverband-schornsteintechnik.de



RAL-GZ 662, Schwerer Korrosionsschutz von Armaturen und Formstücken durch Pulverbeschichtung

Die Güte- und Prüfbestimmungen gelten für die Anforderungen an den allseitigen, schweren Korrosionsschutz von Armaturen und Formstücken aus metallischen Werkstoffen mit Epoxy-Pulverbeschichtung, insbesondere in Rohrleitungen für die Trinkwasser- oder Gasversorgung sowie auch die Abwasserentsorgung.

Gütegemeinschaft
Schwerer Korrosionsschutz von Armaturen und Formstücken durch Pulverbeschichtung e. V. (GSK)
Geschäftsführer RA Lars Walther
Marie-Curie-Straße 19
73529 Schwäbisch Gmünd

T: 07171 1040 840

info@gsk-online.de
www.gsk-online.de



RAL-GZ 904, Serious Games

Serious Games (SG) sind digitale Spiele, die nicht nur der Unterhaltung dienen, sondern zusätzlich ein charakterisierendes Ziel (characterizing goal) verfolgen.

Gütegemeinschaft
Serious Games e. V.
Geschäftsführer Professor Dr. Oliver Korn
Uhlandstraße 21
71638 Ludwigsburg

T: (07141) 918 00 20

info@ral-seriousgames.org
www.ral-seriousgames.org



RAL-GZ 945, Sportgeräte – Erstellung (Herstellung und Montage) und Inspektion/Wartung

Anforderungen an die Erstellung (Herstellung und Montage) sowie die Inspektion/Wartung von Sportgeräten

Gütegemeinschaft
Sportgeräte – Inspektion/Wartung und Erstellung (Montage) e. V.
Geschäftsführer Stefan Rosenkranz
Belderberg 24
53113 Bonn

T: (0228) 92 65 93 25
F: (0228) 92 65 93 29

info@sichere-sporthalle.de
www.sichere-sporthalle.de

GÜTEZEICHEN



GÜTESICHERUNG

RAL-GZ 977/1, Tankschutz Teil 1:
Kraftstoff- und Lösemitteltankanlagen

RAL-GZ 977/2, Tankschutz Teil 2:
Heizölverbrauchertankanlagen

Durchführung von Tankrevisionen und Tankinnenbeschichtungen sowie Beschichtungsmittel für Tankinnenbeschichtungen und Beschichtungen von Auffangräumen mit Montage von Leckanzeigergeräten und Leckschutzauskleidungen.

ZEICHENTRÄGER

Gütegemeinschaft
Tankschutz und Tanktechnik e. V.
Geschäftsführer Dipl.-Ing. (FH) Thomas Über
Hebelstraße 11
79104 Freiburg

T: (0761) 7 17 17
F: (0761) 7 37 73

info@bbs-gt.de
www.bbs-gt.de



RAL-GZ 978, Tanktechnik

Montage, Instandsetzung und Instandhaltung von Tankstellen

Gütegemeinschaft
Tankschutz und Tanktechnik e. V.
Geschäftsführer Dipl.-Ing. (FH) Thomas Über
Hebelstraße 11
79104 Freiburg

T: (0761) 7 17 17
F: (0761) 7 37 73

info@bbs-gt.de
www.bbs-gt.de



RAL-GZ 992, Verantwortungsvoller
Textilservice

Verantwortungsvoller Textilservice in gewerblichen und krankenhauseigenen Wäschereibetrieben für Haushaltswäsche, Objektwäsche, Krankenhauswäsche und Wäsche aus Lebensmittelbetrieben

Gütegemeinschaft
Verantwortungsvoller Textilservice e. V.
Geschäftsführer Dr. Timo Hammer
Schlosssteige 1
74357 Bönningheim

T: (07143) 27 1562
F: (07143) 27 19 4 562

kontakt@waeschereien.de
www.waeschereien.de



RAL-GZ 899, Verkehrsflächenreinigung
und Unfallstellensanierung

Verkehrsflächenreinigung und Unfallstellensanierung mit Anforderungen an Reinigungsmaschinen und -Geräte, sowie an Begleitfahrzeuge und Absicherungsgeräte

Gütegemeinschaft
Verkehrsflächenreinigung und Unfallstellensanierung e. V.

Geschäftsführer Harald H. Glöde
Siemensstr. 36
53121 Bonn

T: (02222) 9898101
F: (02222) 934082

mail@ggvu.de
www.ggvu.de



RAL-GZ 244, Wald- und
Landschaftspflege

Erbringung von Leistungen der Wald- und Landschaftspflege in den Bereichen Holzurückung, Holzernte, Holztransport, Waldverjüngung, Forstlicher Wegebau und Landschaftspflege, Forstpflanzenanzucht, Anzucht gebietsheimischer Gehölze und Holztransport

Gütegemeinschaft
Wald- und Landschaftspflege e. V.
Elmar Stertenbrink
Dorfstraße 30
34632 Jesberg

T: (06695) 91 16 63
F: (06695) 91 14 64

info@ral-ggwl.de
https://www.ral-ggwl.de



WEITERE GÜTEZEICHEN



GÜTEZEICHEN



GÜTESICHERUNG

RAL-GZ 720, % Recycling Kunststoff

Güte- und Prüfbestimmungen für den Nachweis des Anteils an Kunststoffen, die aus Fraktionen der haushaltsnahen Getrennterfassung bzw. der haushaltsnahen Wertstoffsammlung gewonnen worden sind, in einem Kunststoff-Rezyklat, -Halbzeug, -Produkt oder Verpackung. Die Gütegrundlage beschreibt die lückenlose Rückverfolgbarkeit der Herkunft der Kunststoffe in den jeweiligen Stufen der Prozesskette. Das umschließt alle Prozessstufen von der Sortierung in LVP-Sortieranlagen über die Aufbereitung bis zum Einsatz der Rezyklate in Produkten.

ZEICHENTRÄGER

Gütegemeinschaft
Rezyklate aus haushaltsnahen Wertstoffsammlungen e. V.
geschäftsführender Vorstand Georg Schmidt
Edmund-Rumpler-Str. 7
51149 Köln

T: (02203) 937 – 266

info@ral-rezyklat.de
www.ral-rezyklat.de



RAL-GZ 951/1, Abfall- und Wertstoffbehälter aus Kunststoff

RAL-GZ 951/3, Unterflur- und Semiunterflursammelsysteme sowie Depotcontainer

Anforderungen an die Herstellung fahrbarer 2- und 4-rädrige Abfall- und Wertstoffbehälter aus Kunststoff mit Kammeraufnahme, DU-Aufnahme, Zapfenaufnahme und einem Volumen bis 1700 Liter.

Anforderungen an die Herstellung von Unterflur- und Semiunterflursammelsysteme sowie Depotcontainer.

Gütegemeinschaft
Abfall- und Wertstoffbehälter e. V.
geschäftsführender Vorstand Andreas Wendt
Siegburger Straße 126
50679 Köln

T: (0221) 9 46 99 – 79
F: (0221) 9 46 99 81

info@ggawb.de
www.ggawb.de



RAL-GZ 727, Bestimmung des biogenen Anteils in Sekundärbrennstoffen

Bestimmung des biogenen Anteils in Sekundärbrennstoffen ohne Gütesicherung RAL-GZ 724 und anderen festen Ersatzbrennstoffen

Gütegemeinschaft
Sekundärbrennstoffe und Recyclingholz e. V. (BGS)
Geschäftsführerin Prof. Dr.-Ing. Sabine Flamme
Fachbereich 6 Corrensstrasse 25
48149 Münster

T: (0251) 83-65 264

BGS@BGS-EV.de
www.BGS-EV.de



RAL-GZ 806, Bodenbefestigungssysteme aus Recycling-Kunststoffen

Bodenbefestigungssysteme und Erosionsschutz-Gitter aus Recycling-Kunststoffen

Gütegemeinschaft
Produkte aus Recycling-Kunststoffen e. V.
Dr. Wolfram Krause
Koellikerstraße 13
97070 Würzburg

T: +49 931 352920
F: +49 931 35292-29

info@ral-recyclingkunststoffe.de
www.ral-recyclingkunststoffe.de

GÜTEZEICHEN



GÜTESICHERUNG

RAL-GZ 908, Einrichtungen der Gefäßchirurgie und Gefäßmedizin

Die Gütesicherung „Einrichtungen der Gefäßchirurgie und Gefäßmedizin“ legt die Güte für Einrichtungen fest, die diagnostische und therapeutische Leistungen der Gefäßchirurgie und Gefäßmedizin anbieten. Das Leistungsangebot der Einrichtungen kann das gesamte Spektrum der Gefäßmedizin umfassen. Je nach Umfang des Leistungskataloges wird zwischen ambulant versorgenden und klinisch (stationär) versorgenden Einrichtungen der Gefäßchirurgie und Gefäßmedizin unterschieden. Die Gütesicherung bezieht sich auf das Verhältnis zwischen allen Teilnehmenden, die Bereitstellung von ausreichend und qualifiziertem Personal, die Konfiguration, Validierung und Verifizierung der medizinischen und sonstigen Leistungen, Anforderungen an Dienste, die an der Erstellung der medizinischen Leistungen beteiligt sind, den Umfang der Ermittlung des Behandlungsbedarfs, die Instrumente für die Leistungserstellung, die Ressourcen (Ausstattung mit Räumen, Geräten und Material), die Aufrechterhaltung der Umgebungsbedingungen (Arbeitssicherheit, Hygiene etc.), die interne Gütesicherung und Beteiligung an statistisch vergleichender Qualitätssicherung, Dokumentation und Kommunikation, Wissens- und Risikomanagement.

ZEICHENTRÄGER

Gütegemeinschaft
Einrichtungen der Gefäßchirurgie und Gefäßmedizin e. V.

Professor Dr. med. Markus Steinbauer
Robert-Koch-Platz 9
10115 Berlin

T: (030) 280 99 0 99-0
F: (030) 280 99 0 99-9

sekretariat@gefaesschirurgie.de
www.ral-gefaesschirurgie.de



RAL-GZ 041, Kerzen

Kerzen (Haushaltskerzen, Spitzkerzen, Stumpfenkerzen sowie Teelichte und Grablichte)

Gütegemeinschaft
Kerzen e. V.

Geschäftsführerin Constanze Gillé
Zum Burgstall 13
88677 Markdorf

T: 0754409626873

c.gille@gilleschmid.de
www.ral-c.com



RAL-GZ 435, Klimaneutrale Möbelherstellung

Die Güte- und Prüfbestimmungen gelten für Klimaneutrale Möbelherstellung, Hierbei wird unterschieden in Treibhausgasemissionen (THGE), die aus drei Bereichen resultieren können, den sogenannten Scope 1 bis 3 [direkten (1) und indirekten Emissionen (2 & 3)]. Die Vergabe des Gütezeichens erfolgt im Wesentlichen auf einer bilanziellen Klimaneutralität u.a. durch CO2-Zertifikate.

Deutsche
Gütegemeinschaft Möbel e. V.
RA Jochen Winning
Friedrichstraße 13 - 15
90762 Fürth

T: (0911) 950 99 98-0
F: (0911) 950 99 98-50

dgm@dgm-moebel.de
https://www.das-goldene-m.de/de/

GÜTEZEICHEN



GÜTESICHERUNG

RAL-GZ 726, Kunststoffverpackungen für gefährliche Güter

Kunststoffverpackungen für gefährliche Güter in den Bereichen Überwachung der Serienproduktion von Kunststoffsäcken, Kombinations-Großpackmitteln (IBC) mit Kunststoffinnengefäß, blasgeformte Gefäße aus Kunststoff und der Fertigung von flexiblen Großpackmitteln (IBC) aus Kunststoffgewebe bzw. -folie zum Transport gefährlicher Güter

ZEICHENTRÄGER

Gütegemeinschaft
Kunststoffverpackungen für gefährliche Güter e. V.
Geschäftsführerin Dr. Jelena Dimitrijevic
Kaiser-Friedrich-Promenade 43
61348 Bad Homburg v.d.H.

T: (06172) 92 66-68
F: (06172) 92 66-70

j.dimitrijevic@kunststoffverpackungen.de
www.kunststoffverpackungen.de



RAL-GZ 387/1, Medizinische Kompressionsstrümpfe

RAL-GZ 387/2, Medizinische Kompressionsarmstrümpfe

RAL-GZ 387/3, Medizinische Kompressionsstrümpfe zur Behandlung von Ulcus cruris-Patienten

Herstellung (Maß- oder Serienfertigung) von Medizinischen Kompressionsstrümpfen und Kompressionsarmstrümpfen

Gütezeichengemeinschaft
Medizinische Kompressionsstrümpfe e. V.
Geschäftsführer Dr. Ernst Pohlen
Binsfelder Straße 83
52351 Düren

T: (02421) 95 26 53
F: (02421) 49 51 79

ernst.pohlen@gzg-kompressionsstruempfe.de
www.gzg-kompressionsstruempfe.de

GÜTEZEICHEN



GÜTESICHERUNG

RAL-GZ 430, Möbel

RAL-GZ 430/1, Besondere Güte- und Prüfbestimmungen für Schrankmöbel

RAL-GZ 430/2, Besondere Güte- und Prüfbestimmungen für Küchen- und Badmöbel

RAL-GZ 430/3, Besondere Güte- und Prüfbestimmungen für Tische, Stühle, Eckbänke

RAL-GZ 430/4, Besondere Güte- und Prüfbestimmungen für Polstermöbel

RAL-GZ 430/5, Besondere Güte- und Prüfbestimmungen für Polsterbetten

RAL-GZ 430/6, Besondere Güte- und Prüfbestimmungen für Matratzen

RAL-GZ 430/7, Besondere Güte- und Prüfbestimmungen für Wasserbetten

RAL-GZ 430/8, Besondere Güte- und Prüfbestimmungen für Büro- und Objektmöbel

RAL-GZ 430/9, Besondere Güte- und Prüfbestimmungen für Kindermöbel

RAL-GZ 430/10, Besondere Güte- und Prüfbestimmungen für Schulmöbel

RAL-GZ 430/11, Besondere Güte- und Prüfbestimmungen für Außenmöbel

Herstellung von Schränken, Anbauschränken, Kommoden, Bettgestelle, An- und Einbauküchen, Tische aus Holz sowie aus verschiedenen Werkstoffkombinationen, gepolsterte Sitz- und Liegemöbel sowie Kissen für Polstermöbel, Schulmöbel, Polsterbetten, Außenmöbel, Büromöbel und Wasserbetten und Matratzen mit umweltrelevanten Anforderungen an Möbel ("gesundes Wohnen").

ZEICHENTRÄGER

Deutsche
Gütegemeinschaft Möbel e. V.
RA Jochen Winning
Friedrichstraße 13 - 15
90762 Fürth

T: (0911) 950 99 98-0
F: (0911) 950 99 98-50

dgm@dgm-moebel.de
<https://www.das-goldene-m.de/de/>

WEITERE GÜTEZEICHEN



RAL-GZ 436, Möbel - Zirkulär Nachhaltig

Zirkuläre Nachhaltigkeit von Wohn- und Schlafmöbel, Küchen- und Badmöbel, Dielenmöbel, Tische, Stühle, Eckbänke, Korpusmöbel, Regalmöbel, Polstermöbel, Betten, Matratzen, Wasserbetten, Büro- und Objektmöbel, Kindermöbel, Schulmöbel und Außenmöbel

Deutsche
Gütegemeinschaft Möbel e. V.
RA Jochen Winning
Friedrichstraße 13 - 15
90762 Fürth

T: (0911) 950 99 98-0
F: (0911) 950 99 98-50

dgm@dgm-moebel.de
<https://www.das-goldene-m.de/de/>

GÜTEZEICHEN



GÜTESICHERUNG

RAL-GZ 437, Schadstoffgeprüfte Möbel

Emissionen von Möbel in Wohnräumen sind schon seit Jahrzehnten ein Dauerthema. Das bereits seit über 50 Jahren bestehende Gütezeichen Möbel (auch „Goldenes M“ genannt) hat sich dieses Themas über den integralen Bestandteil der Gütegrundlage „Umwelt und Gesundheit“ angenommen. Jedes gütegesicherte Möbel muss demzufolge auch eine umfangreiche Schadstoffprüfung absolvieren, ehe es in den Genuss dieser Auszeichnung kommt. Unmittelbare Rückschlüsse auf die Innenraumluft können nur durch einzelfallbezogene Prüfungen gezogen werden. Allerdings deckt die RAL Gütesicherung nicht den kompletten Möbelmarkt ab. Dieser Umstand und der Fakt, dass das Ausloben von (wenn auch sehr wichtigen) Teilaspekten der Gütesicherung nicht ohne weiteres möglich ist, hat die Deutsche Gütegemeinschaft Möbel e.V. veranlasst, bei RAL Deutsches Institut für Gütesicherung und Kennzeichnung e.V. den Antrag auf Errichtung einer Registrierung für Emissionsklassen von Möbeln zu stellen. Durch die Befragung und Einbeziehung der tangierten Fach- und Verkehrskreise bei der Festlegung der Grenzwerte sowie eine wettbewerbsrechtliche und kartellrechtliche Prüfung der Gütegrundlage, konnte diese Registrierung auf eine breite Akzeptanzbasis gestellt werden. Nachdem die bisherige RAL Registrierung gut vom Markt angenommen wurde, hat die Deutsche Gütegemeinschaft Möbel e.V. den Entschluss gefasst, eine geordnete Güteüberwachung zu implementieren und als Ausweis der Einhaltung der Güte- und Prüfbestimmungen ein RAL Gütezeichen zu schaffen.

ZEICHENTRÄGER

Deutsche
Gütegemeinschaft Möbel e. V.
RA Jochen Winning
Friedrichstraße 13 - 15
90762 Fürth

T: (0911) 950 99 98-0
F: (0911) 950 99 98-50

dgm@dgm-moebel.de
<https://www.das-goldene-m.de/de/>



RAL-GZ 993, Paletten (Ladungsträger)

Herstellung und Reparatur von Paletten (Ladungsträgern) in den Produktbereichen

Gütegemeinschaft
Paletten e. V.
Geschäftsführerin Suzane Giurlando
Benrather Schlossallee 2A
40597 Düsseldorf

T: (0211) 98 49 49 93
F: (0211) 98 49 49 85

info@gpal.de
www.gpal.de

GÜTEZEICHEN



GÜTESICHERUNG

RAL-GZ 950, Ressourcen-Management

Dienstleistungen des Ressourcen-Managements, mit dem primären Ziel der Förderung und konsequenten Umsetzung der "Circular Economy" zur Wiederverwendung, Aufbereitung und Rückführung von Wertstoffen aller Art in den Stoffkreislauf.

ZEICHENTRÄGER

RAL-Gütegemeinschaft
Rückkonsum e. V.
Geschäftsführer Dipl.-Ing. Christoph Becker
Nelkenstr. 6
66440 Blieskastel

T: 0172 - 28 88 537

cbecker@ral-gz950.com
www.ral-gz950.com



RAL-GZ 724, Sekundärbrennstoffe

Anforderungen an Sekundärbrennstoffe im Hinblick auf Schwermetallgehalte und Prüfmethode für den Einsatz in der Zementindustrie und für Kraftwerke incl. der Bestimmung des biogenen Anteils in Sekundärbrennstoffen

Gütegemeinschaft
Sekundärbrennstoffe und Recyclingholz e. V. (BGS)
Geschäftsführerin Prof. Dr.-Ing. Sabine Flamme
Fachbereich 6 Corrensstrasse 25
48149 Münster

T: (0251) 83-65 264

BGS@BGS-EV.de
www.BGS-EV.de



RAL-GZ 701, Wertstoff
PET-Getränkeverpackungen

Anforderungen an den Wertstoffkreislauf PET-Getränkeverpackungen in den Prozessstufen Herstellung von PET-Flakes, R-PET-Herstellung, Preformherstellung und Flaschenblasen bzw. Abfüllung.

Gütegemeinschaft
Wertstoffkette PET-Getränkeverpackungen e. V.
Geschäftsführerin Irina Bremerstein
Kaiser-Friedrich-Promenade 43
61348 Bad Homburg

T: (06172) 92 66 29
F: (06172) 92 66 70

info@wertstoff-pet.de
www.wertstoff-pet.de



GÜTEZEICHEN MIT GESETZLICHEM HINTERGRUND



GÜTEZEICHEN



GÜTESICHERUNG

RAL-GZ 912, Faire Anwerbung Pflege Deutschland

Faire Anwerbung und Vermittlung von Pflegekräften aus dem Ausland mit den Leistungsbereichen: Information zur Erwerbsmigration in die Pflege nach Deutschland, Unternehmensverantwortlichkeit, Transparenz im Personalgewinnungsprozess gegenüber Kandidaten, Transparenz im Personalgewinnungsprozess gegenüber Kunden Vermittlungsleistungen von Einrichtungen halten bei den Vereinbarungen und Verfahren zur Anwerbung und Vermittlung von Pflegekräften aus Drittstaaten die in der RAL Gütesicherung festgelegten Anforderungen ein.

ZEICHENTRÄGER

Gütegemeinschaft
Anwerbung und Vermittlung von Pflegekräften aus dem Ausland e. V.

Geschäftsführerin Ann-Christin Wedeking
Michaelkirchstraße 17-18
10179 Berlin

T: (030) 22 18 298-56
F: (30) 22 18 298-66

ann-christin.wedeking@kda.de
www.faire-anwerbung-pflege-deutschland.de



RAL-GZ NN, Markenbutter, Markenkäse

Butterverordnung - Verordnung über Butter und andere Milchstreichfette vom 17. Dezember 2010 Käseverordnung - vom 17. Dezember 2010 sowie Änderungsverordnungen

Bundesministerium für Ernährung und Landwirtschaft
Abteilung 4 Referat 412 Milch
MinR Karl-Heinz Tholen
Rochusstraße 1
53123 Bonn

T: (0228) 99 529 - 3958

poststelle@bmel.bund.de
www.bmel.de



DRUCKSCHRIFTENÜBERSICHT



HINWEIS

RAL Gütesicherung sind als Druckschrift und/oder als pdf-Datei kostenpflichtig erhältlich über:

DIN Media GmbH
Burggrafenstraße 6
10787 Berlin

T:(0 30) 26 01-0

kundenservice@dinmedia.de
www.dinmedia.de

BAUBEREICH

RAL-GZ 370 Ausg. 03.22
Sicht-, Blend- und Sonnenschutzsysteme
PDF: 78,44 €

RAL-GZ 388 Ausg. 04.21
Erzeugnisse aus Mineralwolle
PDF: 50,64 €

RAL-GZ 402 Ausg. 02.07
Blockhausbau
PDF: 50,64 € Druck: 37,07 €

RAL-GZ 405 Ausg. 08.08
Ingenieurholzbau
PDF: 50,64 € Druck: 37,07 €

RAL-GZ 411 Ausg. 01.15
Imprägnierte Holzbauelemente
PDF: 70,83 €

RAL-GZ 420 Ausg. 01.14
Infrarot-Wärmekabine
PDF: 57,26 € Druck: 40,21 €

RAL-GZ 421 Ausg. 03.16
Holzrohelementherstellung
PDF: 78,44 € Druck: 54,94 €

RAL-GZ 422 Ausg. 03.16
Holzhausbau
PDF: 78,44 € Druck: 54,94 €

RAL-GZ 423/1 Ausg. 07.09
Saunabau (private Sauna)
PDF: 60,73 € Druck: 43,52 €

RAL-GZ 423/2 Ausg. 07.09
Saunabau (private Sauna) aus Massivholz
PDF: 60,73 € Druck: 43,52 €

RAL-GZ 424 Ausg. 01.14
Dampfbad (privates Dampfbad)
PDF: 57,26 € Druck: 40,21 €

RAL-GZ 425 Ausg. 06.15
CO₂-senkende Holzbauwerke
PDF: 78,44 €

RAL-GZ 426 Ausg. 10.23
Innentüren aus Holz und Holzwerkstoffen
PDF: 93,66 €

RAL-GZ 427 Ausg. 10.02
Brettstapelelemente
PDF: 50,64 € Druck: 37,07 €

RAL-GZ 428 Ausg. 10.03
Recyclingholz
PDF: 50,64 €

RAL-GZ 429 Ausg. 04.22
Dachbau - Bauen im Bestand
PDF: 50,64 €

RAL-GZ 479 Ausg. 06.14
Tapeten
PDF: 78,44 € Druck: 54,94 €

RAL-GZ 502/1 Ausg. 08.06
Grabkammersysteme
PDF: 78,44 € Druck: 54,94 €

RAL-GZ 502/2 Ausg. 02.02
Planung von Neubauten, Erweiterung
und Sanierung von Friedhofsystemen
PDF: 78,44 € Druck: 54,94 €

RAL-GZ 502/3 Ausg. 02.09
Urnenbestattungssysteme
PDF: 60,73 € Druck: 43,52 €

RAL-GZ 503 Ausg. 07.10
Bodenverfestigung und
Bodenverbesserung
PDF: 50,64 € Druck: 37,07 €

RAL-GZ 505 Ausg. 06.10
Friedhofanlagen
PDF: 60,73 € Druck: 43,52 €

RAL-GZ 507 Ausg. 02.19
Flüssigboden
PDF: 70,83 € Druck: 47,16 €

RAL-GZ 509 Ausg. 02.14
Abbrucharbeiten
PDF: 57,26 € Druck: 40,21 €

RAL-GZ 510 Ausg. 09.21
Eisenhüttenschlacken
PDF: 60,73 € Druck: 43,52 €

RAL-GZ 511 Ausg. 06.10
Metallhüttenschlacken
PDF: 78,44 € Druck: 54,94 €

RAL-GZ 512 Ausg. 07.17
Handwerklicher Kachelofen
PDF: 78,44 €

RAL-GZ 513 Ausg. 06.17
Handwerklich errichtete Offene Kamine
PDF: 78,44 €

RAL-GZ 515/1 Ausg. 07.13
Tennbaustoffe für Sportanlagen
PDF: 70,83 €

RAL-GZ 515/2 Ausg. 07.13
Werksseitig hergestellte
Rasentragschichtgemische und
Baustoffgemische für Drainschichten für
Sportplätze
PDF: 70,83 €

RAL-GZ 518 Ausg. 05.22
Fertigkeller und Bodenplatte
PDF: 50,64 €

RAL-GZ 519 Ausg. 12.15
Instandsetzung von Betonbauwerken
PDF: 73,48 €

RAL-GZ 520 Ausg. 10.21
Mehrscheiben-Isolierglas
PDF: 93,66 €

RAL-GZ 525 Ausg. 03.19
Heißgelagertes
Einscheibensicherheitsglas (ESG-HF)
PDF: 70,83 €

RAL-GZ 531 Ausg. 07.10
Trockenbau
PDF: 78,44 €

RAL-GZ 543 Ausg. 08.12
Baukalk
PDF: 60,73 €

RAL-GZ 544/3 Ausg. 05.12
Werk-Trockenmörtel
PDF: 60,73 €

RAL-GZ 580 Ausg. 02.21
Vertikalbegrünungen
PDF: 117,33 €

RAL-GZ 601 Ausg. 04.14
Nagelplattenprodukte
PDF: 70,83 €

RAL-GZ 602 Ausg. 03.18
Metallzauntechnik
PDF: 45,51 € Druck: 32,44 €

RAL-GZ 606 Ausg. 04.24
Stahlhochbau
PDF: 70,83 € Druck: 47,16 €

RAL-GZ 607/2 Ausg. 07.14
Einsteckschlösser, Rohrrahmenschlösser
und Mehrfachverriegelungen
PDF: 57,26 €

RAL-GZ 607/3 Ausg. 12.17
Drehbeschläge und Drehkippsbeschläge
PDF: 39,72 €

RAL-GZ 607/6 Ausg. 08.17
Schutzbeschläge
PDF: 57,26 €

RAL-GZ 607/8 Ausg. 07.14
Tür- und Sicherheitstürbänder
PDF: 57,26 €

- RAL-GZ 607/9 Ausg. 09.12
Fenstergriffe und Fenstergriffe mit
Schutzwirkung
PDF: 78,44 € Druck: 54,94 €
- RAL-GZ 607/12 Ausg. 07.14
Oberlichtbeschläge
PDF: 50,64 €
- RAL-GZ 612 Ausg. 07.19
Gabionen und Gabionenkonstruktionen
PDF: 57,26 €
- RAL-GZ 613 Ausg. 09.14
Modulare Stahlsystembauweise
PDF: 60,73 €
- RAL-RG 614 Ausg. 11.21
Lager- und Betriebseinrichtungen
PDF: 93,66 €
- RAL-GZ 616 Ausg. 01.08
Standortgefertigte Tanks und
Innenbeschichtung von
Standortgefertigten Tanks
PDF: 70,83 €
- RAL-GZ 616B Ausg. 01.08
Standortgefertigte Tanks und
Innenbeschichtung von
Standortgefertigten Tanks
PDF: 70,83 €
- RAL-GZ 618 Ausg. 08.17
Heizkörper aus Stahl
PDF: 70,83 €
- RAL-GZ 619 Ausg. 02.24
Mobile Raumsysteme
PDF: 60,73 €
- RAL-RG 620 Ausg. 12.21
Kompatible Stahlschutzplankensysteme
PDF: 107,23 €
- RAL-GZ 628 Ausg. 05.10
Verkehrszeichen und
Verkehrseinrichtungen
PDF: 78,44 € Druck: 54,94 €
- RAL-GZ 638 Ausg. 09.08
Gitterroste
PDF: 57,26 € Druck: 40,21 €
- RAL-GZ 641 Ausg. 09.18
System Kupferrohr
PDF: 124,11 € Druck: 84,40 €
- RAL-GZ 642 Ausg. 09.11
Blitzschutzsysteme
PDF: 78,44 €
- RAL-GZ 651 Ausg. 05.10
Saturnblei
PDF: 60,73 € Druck: 43,52 €
- RAL-GZ 655 Ausg. 04.08
Rohrbefestigung
PDF: 70,83 € Druck: 47,16 €
- RAL-GZ 656 Ausg. 05.10
Brandgeprüfte Rohrbefestigung
PDF: 60,73 € Druck: 43,52 €
- RAL-GZ 657 Ausg. 03.22
Ganzglasduschen
PDF: 93,66 €
- RAL-GZ 692 Ausg. 09.21
Kanalguss
PDF: 78,44 €
- RAL-GZ 693 Ausg. 09.21
Abscheideranlagen
PDF: 78,44 €
- RAL-GZ 694 Ausg. 09.21
Gebäudeentwässerung
PDF: 78,44 €
- RAL-GZ 695 Ausg. 04.24
Fenster, Haustüren und Fassaden
PDF: 78,44 €
- RAL-GZ 698 Ausg. 05.23
Entwässerungstechnik Guss
PDF: 70,83 €
- RAL-GZ 699 Ausg. 08.22
Duktile Gussrohrsysteme
PDF: 93,66 €
- RAL-GZ 710/1 Ausg. 08.20
Kunststoff-Hartschaum,
Polystyrol-Hartschaumplatten und
-bahnen als Dämmstoffe
PDF: 70,83 €
- RAL-RG 710/6 Ausg. 07.84
Güte- und Prüfbestimmungen für
Polyurethan (PUR)-Dachspritzschaum
Druck: 47,16 €
- RAL-GZ 710/7 Ausg. 03.16
Auf der Baustelle hergestellter
Polyurethan-Ortschaum für die Wärme-
und Kälte-dämmung
PDF: 57,26 € Druck: 40,21 €
- RAL-GZ 711 Ausg. 02.23
Fugendichtungskomponenten und
-systeme
PDF: 50,64 €
- RAL-GZ 713 Ausg. 02.23
Flächendichtungskomponenten und
-systeme
PDF: 50,64 €
- RAL-GZ 714 Ausg. 01.11
Dämmstoffe aus Schaumkunststoffen
PDF: 57,26 € Druck: 40,21 €
- RAL-GZ 715 Ausg. 11.17
Wärmedämmstoffe aus gebundenen
EPS-Schüttungen (BEPS)
PDF: 45,51 €
- RAL-GZ 716 Ausg. 04.19
Kunststoff-Fensterprofilsysteme
PDF: 144,30 €
- RAL-GZ 717 Ausg. 04.23
Flachdachsysteme und -services
PDF: 134,21 €
- RAL-GZ 719 Ausg. 02.24
Weichstoff-Kompensator
PDF: 57,26 €
- RAL-GZ 801 Ausg. 09.22
Asphalteinlagen
PDF: 93,66 €
- RAL-GZ 805 Ausg. 04.13
Halbstarre Deckschichten
PDF: 60,73 € Druck: 43,52 €
- RAL-GZ 818 Ausg. 02.08
Estrich
PDF: 57,26 €
- RAL-GZ 896 Ausg. 03.13
Phase Change Material
(Phasenwechselmaterial)
PDF: 57,26 €
- RAL-GZ 942 Ausg. 09.05
Sporthallenböden
PDF: 60,73 €
- RAL-GZ 943 Ausg. 03.18
Kunststoffbeläge in Sportfreianlagen
PDF: 45,51 € Druck: 32,44 €
- RAL-GZ 944 Ausg. 10.22
Kunststoffrasensysteme in
Sportfreianlagen
PDF: 57,26 €
- RAL-GZ 946 Ausg. 01.23
Sportrasensysteme aus Naturrasen
PDF: 99,62 €
- RAL-GZ 960 Ausg. 07.18
Vakuum-Isolations-Paneele
PDF: 57,26 €
- RAL-GZ 961 Ausg. 04.23
Herstellung und Instandhaltung von
Abwasserleitungen und -kanälen
PDF: 50,64 €
- RAL-GZ 962 Ausg. 03.16
Leitungstiefbau
PDF: 60,73 €
- RAL-GZ 964 Ausg. 03.13
Innendämmung
PDF: 78,44 € Druck: 54,94 €
- RAL-GZ 968 Ausg. 07.22
Grundstücksentwässerungsanlagen
Herstellung, baulicher Unterhalt,
Sanierung und Prüfung
PDF: 70,83 €
- RAL-GZ 994 Ausg. 12.17
Regenwassersysteme
PDF: 70,83 €
- RAL-GZ 998 Ausg. 04.23
Lagerbehälter
PDF: 60,73 €

LAND- UND ERNÄHRUNGSWIRTSCHAFT

RAL-GZ 081 Ausg. 09.19
Pferdehaltung und Pferdenutzung
PDF: 124,11 €

RAL-GZ 110 Ausg. 06.19
Kompetenz richtig Essen
PDF: 57,26 €

RAL-GZ 118 Ausg. 09.24
Qualitätsprodukt
Gemeinschaftsgastronomie
PDF: 50,64 €

RAL-GZ 161 Ausg. 12.08
Landwirtschaftliche Betriebsmittel
PDF: 70,83 €

RAL-GZ 183 Ausg. 07.24
Bestimmungen über die
Gütezeichenverleihung für Weine und
Sekte mit geschützter Ursprungsangabe
Baden
PDF: 50,64 €

RAL-GZ 241 Ausg. 02.14
Forstliches Vermehrungsgut
PDF: 60,73 €

RAL-GZ 245 Ausg. 07.16
Gärprodukte
PDF: 50,64 € Druck: 37,07 €

RAL-GZ 246 Ausg. 07.16
NawaRo-Gärprodukte
PDF: 50,64 € Druck: 37,07 €

RAL-GZ 250 Ausg. 05.18
Substrate für Pflanzen
PDF: 124,11 €

RAL-GZ 251 Ausg. 07.16
Kompost
PDF: 50,64 € Druck: 37,07 €

RAL-GZ 252 Ausg. 09.12
Dünger
PDF: 50,64 € Druck: 37,07 €

DIENSTLEISTUNGEN

RAL-GZ 112 Ausg. 02.22
Au pair
PDF: 73,48 €

RAL-GZ 114 Ausg. 01.99
Qualitätsgeprüfte Ambulante
Pflegeteams
PDF: 57,26 € Druck: 40,21 €

RAL-GZ 115 Ausg. 10.21
Durchführung und Begleitung des
internationalen Freiwilligendienstes -
Outgoing und Incoming
PDF: 78,44 €

RAL-GZ 117 Ausg. 05.20
Optometrische Leistungen
PDF: 60,73 €

RAL-GZ 244 Ausg. 07.14
Wald- und Landschaftspflege
PDF: 124,11 € Druck: 84,40 €

RAL-GZ 248 Ausg. 03.17
Baumpflege
PDF: 73,48 €

RAL-GZ 272 Ausg. 04.16
Energiehandel
PDF: 73,48 € Druck: 50,64 €

RAL-GZ 274 Ausg. 03.19
Handel mit Holz und Holzprodukten
PDF: 50,64 €

RAL-GZ 275 Ausg. 03.19
Handel mit Baustoffen und Bauprodukten
PDF: 60,73 €

RAL-GZ 276 Ausg. 07.19
CO2-kompensierte Energieprodukte
PDF: 57,26 €

RAL-GZ 516 Ausg. 11.15
Industriell gefertigte Einzelfeuerstätten -
Aufbau von Kaminöfen
PDF: 60,73 € Druck: 43,52 €

RAL-GZ 517 Ausg. 05.20
Schornsteinsanierung
PDF: 57,26 €

RAL-GZ 540 Ausg. 01.24
Schadstoffsanierung von baulichen und
technischen Anlagen im Bestand
PDF: 93,66 €

RAL-GZ 591 Ausg. 07.19
Rauch- und Wärmeabzugsanlagen -
Montage und Wartung
PDF: 60,73 €

RAL-GZ 632 Ausg. 10.21
Reinigung und Schutz Fassade und
Denkmal
PDF: 78,44 €

RAL-GZ 635 Ausg. 10.21
Metallfassadensanierung
PDF: 70,83 €

RAL-GZ 662 Ausg. 04.21
Schwerer Korrosionsschutz von
Armaturen und Formstücken durch
Pulverbeschichtung
PDF: 78,44 €

RAL-GZ 728 Ausg. 07.18
Rückproduktion von Kühlgeräten
PDF: 70,83 €

RAL-GZ 729 Ausg. 01.11
Rückproduktion von ODS-geschäumten
Produkten
PDF: 73,48 € Druck: 50,64 €

RAL-GZ 741 Ausg. 01.17
Kranservice
PDF: 60,73 €

RAL-GZ 791 Ausg. 01.23
Buskomfort
PDF: 93,66 €

RAL-GZ 797 Ausg. 07.21
Motoreninstandsetzung
PDF: 50,64 €

RAL-GZ 808 Ausg. 02.24
Aufbereitung und Lagerung von
Ausbauasphalt
PDF: 73,48 €

RAL-GZ 841 Ausg. 10.17
Anti-Graffiti
PDF: 57,26 €

RAL-GZ 899 Ausg. 05.16
Verkehrsflächenreinigung und
Unfallstellensanierung
PDF: 60,73 € Druck: 43,52 €

RAL-GZ 901 Ausg. 08.17
Kampfmittelräumung
PDF: 60,73 €

RAL-GZ 902 Ausg. 06.20
Gebäudereinigung
PDF: 99,62 €

RAL-GZ 903 Ausg. 09.20
Gebäudereinigung im Gesundheitswesen
PDF: 78,44 €

RAL-GZ 904 Ausg. 05.22
Serious Games
PDF: 57,26 €

RAL-GZ 905 Ausg. 10.12
Fernmeldebau
PDF: 81,91 €

RAL-GZ 906 Ausg. 03.23
Feuerbestattungsanlagen
PDF: 70,83 €

RAL-GZ 945 Ausg. 05.15
Sportgeräte - Erstellung (Herstellung
und Montage) und Inspektion/Wartung
PDF: 60,73 € Druck: 43,52 €

RAL-GZ 963 Ausg. 01.23
Hang- und Felssicherung
PDF: 70,83 €

RAL-GZ 967 Ausg. 09.19
Planung der Instandhaltung von
Betonbauwerken
PDF: 50,64 €

RAL-GZ 973 Ausg. 11.18
Instandhaltung Feuerschutzanlagen
PDF: 70,83 €

RAL-GZ 974 Ausg. 03.17
Handbetätigte Geräte zur
Brandbekämpfung -
Instandhaltungsrichtlinien und
Fachlehrgänge
PDF: 45,51 €

RAL-GZ 975 Ausg. 01.04
Brandschutz im Ausbau
PDF: 78,44 € Druck: 54,94 €

RAL-GZ 977/1 Ausg. 05.07
Tankschutz Teil 1: Kraftstoff- und
Lösemitteltankanlagen
PDF: 78,44 €

RAL-GZ 977/2 Ausg. 05.07
Tankschutz Teil 2:
Heizölverbrauchertankanlagen
PDF: 78,44 €

RAL-GZ 978 Ausg. 01.12
Tanktechnik
PDF: 78,44 € Druck: 54,94 €

RAL-GZ 981 Ausg. 12.18
Mittelstandsorientierte
Kommunalverwaltung
PDF: 60,73 €

RAL-GZ 992 Ausg. 04.24
Verantwortungsvoller Textilservice
PDF: 99,62 €

RAL-GZ 277 Ausg. 11.22
Nachhaltiger Handel Holz- und
Bauprodukte
PDF: 57,26 €

WEITERE GÜTEZEICHEN

RAL-GZ 041 Ausg. 07.20
Kerzen
PDF: 60,73 €

RAL-GZ 387/1 Ausg. 01.08
Medizinische Kompressionsstrümpfe
PDF: 57,26 €

RAL-GZ 387/2 Ausg. 01.08
Medizinische Kompressionsarmstrümpfe
PDF: 57,26 € Druck: 40,21 €

RAL-GZ 387/3 Ausg. 02.20
Medizinische Kompressionsstrümpfe zur
Behandlung von Ulcus cruris-Patienten
PDF: 70,83 €

RAL-GZ 430 Ausg. 01.22
Möbel
PDF: 250,00 €

RAL-GZ 430/1 Ausg. 01.19
Besondere Güte- und Prüfbestimmungen
für Schrankmöbel
PDF: 300,00 €

RAL-GZ 430/2 Ausg. 01.19
Besondere Güte- und Prüfbestimmungen
für Küchen- und Badmöbel
PDF: 300,00 €

RAL-GZ 430/3 Ausg. 01.19
Besondere Güte- und Prüfbestimmungen
für Tische, Stühle, Eckbänke
PDF: 300,00 €

RAL-GZ 430/4 Ausg. 01.19
Besondere Güte- und Prüfbestimmungen
für Polstermöbel
PDF: 300,00 €

RAL-GZ 430/5 Ausg. 01.19
Besondere Güte- und Prüfbestimmungen
für Polsterbetten
PDF: 300,00 €

RAL-GZ 430/6 Ausg. 01.19
Besondere Güte- und Prüfbestimmungen
für Matratzen
PDF: 300,00 €

RAL-GZ 430/7 Ausg. 01.19
Besondere Güte- und Prüfbestimmungen
für Wasserbetten
PDF: 300,00 €

RAL-GZ 430/8 Ausg. 01.19
Besondere Güte- und Prüfbestimmungen
für Büro- und Objektmöbel
PDF: 300,00 €

RAL-GZ 430/9 Ausg. 01.19
Besondere Güte- und Prüfbestimmungen
für Kindermöbel
PDF: 300,00 €

RAL-GZ 430/10 Ausg. 01.19
Besondere Güte- und Prüfbestimmungen
für Schulmöbel
PDF: 300,00 €

RAL-GZ 430/11 Ausg. 01.19
Besondere Güte- und Prüfbestimmungen
für Außenmöbel
PDF: 300,00 €

RAL-GZ 435 Ausg. 12.21
Klimaneutrale Möbelherstellung
PDF: 70,83 €

RAL-GZ 436 Ausg. 01.23
Möbel - Zirkulär Nachhaltig
PDF: 70,83 €

RAL-GZ 437 Ausg. 08.23
Schadstoffgeprüfte Möbel
PDF: 0,00 €

RAL-GZ 701 Ausg. 06.20
Wertstoff PET-Getränkeverpackungen
PDF: 78,44 €

RAL-GZ 720 Ausg. 10.18
% Recycling Kunststoff
PDF: 50,64 €

RAL-GZ 724 Ausg. 01.12
Sekundärbrennstoffe
PDF: 50,64 € Druck: 37,07 €

RAL-GZ 726 Ausg. 10.19
Kunststoffverpackungen für gefährliche
Güter
PDF: 60,73 €

RAL-GZ 727 Ausg. 11.08
Bestimmung des biogenen Anteils in
Sekundärbrennstoffen
PDF: 78,44 € Druck: 54,94 €

RAL-GZ 806 Ausg. 08.16
Bodenbefestigungssysteme aus
Recycling-Kunststoffen
PDF: 70,83 €

RAL-GZ 908 Ausg. 11.15
Einrichtungen der Gefäßchirurgie und
Gefäßmedizin
PDF: 99,62 €

RAL-GZ 950 Ausg. 01.23
Ressourcen-Management
PDF: 78,44 €

RAL-GZ 951/1 Ausg. 08.23
Abfall- und Wertstoffbehälter aus
Kunststoff
PDF: 70,83 €

RAL-GZ 951/3 Ausg. 07.17
Unterflur- und
Semiunterflursammelsysteme sowie
Depotcontainer
PDF: 70,83 € Druck: 47,16 €

RAL-GZ 993 Ausg. 04.14
Paletten (Ladungsträger)
PDF: 60,73 €

GÜTEZEICHEN MIT GESETZLICHEM HINTERGRUND

RAL-GZ 912 Ausg. 12.22
Faire Anwerbung Pflege Deutschland
PDF: 60,73 €

A→Z 

STICHWORTVERZEICHNIS



§				
§ 19l WHG	43			
7				
716/1	18			
A				
Abbrand	46			
Abbruch	4			
Abbrucharbeiten	4			
Abbruch im Bestand	4			
Abbruch im kontaminierten Bereich	4			
Abbruch von Bauwerken	4			
Abdeckungen	22			
Abdeckungen	33			
Abdichtungen	10			
Abdichtungen	9			
Abfall	27			
Abfall	28			
Abfall	28			
Abfall	50			
Abfall	45			
Abfall	41			
Abfall	45			
Abfallbehälter	45			
Abfallcontainer	45			
Abfalleimer	45			
Abfallgefäß	45			
Abfallsammelbehälter	45			
Abfallsammelcontainer	45			
Abfallsammelgefäß	45			
Abfalltonne	45			
Abflussrohre	7			
Abflussrohre	7			
Abgasanlagen	42			
Abhänger	24			
Abläufe	17			
Abläufe	7			
Ableitung	4			
Abluftkamine	23			
Abluftschornsteine	23			
Abriss	4			
ABS	17			
Abscheider	4			
Abschiednahme	35			
Abschlussprofil	22			
Abschottungen	33			
Absturzsicherung	18			
Abverdeckung	17			
Abwasser	31			
Abwasser	21			
Abwasser	7			
Abwasser	17			
Abwasserableitung	17			
Abwasserbehandlung	17			
Abwasserkanal	17			
Abwasserkanäle	17			
Abwasserleitungen	7			
Abwasserleitungen	7			
Abwasserleitungen	17			
Abwasserleitungen	12			
Abwasserrohre	7			
Abwasserrohre	7			
Abwassersammelgruben	12			
Abz	22			
Abzugsanlagen	40			
Acker	27			
Agenturen	31			
Aktiv	5			
Akustik	24			
Altenpflege	40			
Aluminiumhaustüren	8			
Aluminiumprofile	8			
Ambulant	40			
Ambulante Krankenpflege	40			
Ambulante Pflege	40			
Ambulante Pflegedienste	40			
Anbauschränke	48			
Anfahrtversuche	17			
Anforderung	17			
Anhydrid-Estrich	8			
Anlagen	4			
Anlagenbau	6			
Anlagenverordnung	43			
Anonyme Bestattungen	35			
Anschluss	17			
Anschlussfuge	22			
Anschlussprofil	22			
Anti-Graffiti	31			
An- und Einbauküchen	48			
Anzucht	43			
Armaturen	42			
Armierung	22			
Armierungsmasse	22			
Armierungsmörtel	22			
Armierungsschicht	22			
Arterien	46			
Ascheimer	45			
Asphalt	19			
Asphalt	4			
AT-Motor	39			
Aufenthalte	31			
Auffangeinrichtung	4			
Auffangraum	43			
Auffangräume	43			
Auffangsieb	21			
Auffangwannen	23			
Aufgrabung	19			
Aufsätze	17			
Au pair	31			
Aupair	31			
Au pair Aufenthalte	31			
Ausbau	14			
Ausbau	24			
Ausbau	40			
Ausbau	10			
Ausbau	21			
Ausbau	33			
Ausbau	27			
Ausgangsstoffe	28			
Ausgangsstoffe	29			
Ausgangsstoffe	27			
Ausheberschutzbeschläge	22			
Auslegung	25			
Ausschreibung	17			
Außendämmung	22			
Außenholz	15			
Außenkamine	17			
Außenmöbel	15			
Außenmöbel	48			
Ausstattung	48			
Ausstattung	37			
Austauschmotor	39			
B				
Babysitting	31			
Backöfen	17			
Baden	27			
Badheizkörper	13			
Bad Honnef	14			
Bad Honnef	17			
badischer Wein	27			
Bahnbau	5			
Bau	7			
Bau	16			
Bau	15			
Bau	14			
Bau	22			
Bau	16			
Bau	24			
Bau	42			
Bau	8			
Bau	16			
Bau	25			
Bau	40			
Bau	20			
Bau	20			
Bau	22			
Bau	20			
Bau	18			
Bau	23			
Bau	20			
Bau	21			
Bau	8			
Bau	7			
Bau	13			
Bau	10			
Bau	33			
Bau	21			
Bau	17			
Bau	19			
Bau	39			
Bau	43			
Bau	21			
Bau	19			
Bau	24			
Bau	19			
Bau	24			
Bau	19			
Bauakustik	24			
bauaufsichtliche Zulassungen	19			
Bauausführung	24			
Bauelemente	15			

Bauelemente	15	Baumaterial	7	Beetrollis	15
Bauelemente	16	Baumaterial	19	Befestigung	21
Bauelemente	22	Baumaterial	24	Begrünung	29
Bauelemente	13	Baumaterial	16	Behaglichkeit	13
Bauelemente	11	Baumaterial	19	Behaglichkeit	21
Bauelemente	4	Baumaterial	24	Behälter	45
Bauelemente	11	Baumaterial	4	Behälter	43
Bauelemente	8	Baumaterial	25	Behälter	21
Bauelemente	10	Baumaterial	20	Behälter	19
Bauelemente	18	Baumaterial	22	Behälterschutz	43
Bauelemente	12	Baumaterial	11	Beinfreiheit	33
Bauen	15	Baumaterial	22	Bekleidung	24
Bauen	14	Baumaterial	21	Beläge	24
Bauen	16	Baumaterial	13	Beläge	8
Bauen	10	Baumaterial	10	Beläge	18
Bauen	5	Baumaterial	6	Beleuchtung	24
Bauen	9	Baumaterial	18	Benzinmotor	39
Bauen	9	Baumaterial	25	Bepflanzung	27
Bauen	4	Baumaterial	12	Bepflanzung	29
Bauen	7	Baumaterial	8	Beplankung	24
Bauen	19	Baumaterial	21	Bequemlichkeit	33
Bauen	42	Baumaterial	39	Beratung	33
Bauen	8	Baumaterial	33	Bergung	37
Bauen	16	Baumpfähle	15	Beschichtungen	13
Bauen	24	Baumpflege	32	Beschichtungen	22
Bauen	40	Baumsubstrate	29	Beschichtungen	7
Bauen	20	Bauprodukte	36	Beschichtungen	43
Bauen	22	Baustellenkontrolle	17	Beschichtungsstoffe	13
Bauen	23	Baustoffe	36	Beschichtungsstoffe	38
Bauen	4	Baustoffe	9	Beschichtungsstoffe	22
Bauen	21	Baustoffe	7	Beschichtungsstoffe	7
Bauen	42	Baustoffe	24	Beschichtungsstoffe	43
Bauen	17	Baustoffe	12	Beschläge	16
Bauen	4	Baustoffhandel	36	Beschläge	48
Bauen	11	Baustoffverkauf	36	Beschläge	22
Bauen	8	Bauteile	36	Beschläge	8
Bauen	7	Bauteile	15	Beseitigung	16
Bauen	6	Bauteile	5	Beseitigung	50
Bauen	25	Bauteile	24	Beseitigung	41
Bauen	37	Bauteile	7	Bestattung	35
Bauen	12	Bauteile	4	Beton	4
Bauen	35	Bauteile	22	Beton	16
Bauen	19	Bauteile	17	Beton	39
Bauen	39	Bauteile	21	Beton	21
Bauen	12	Bauteile	8	Betonbauwerk	39
Bauen	33	Bauteile	13	Betonbauwerke	4
Bauen	21	Bauteile	10	Betonbauwerke	16
Baugenehmigung	38	Bauteile	18	Betonbauwerke	39
Baugeräte	37	Bauteile	8	Betonbauwerke	21
Bauholz	36	Bauteile	39	Betoninstandhaltung	39
Baukalk	4	Bauteile	33	Betoninstandsetzung	39
baulicher Unterhalt	12	Bautenschutz	22	Betonschäden	39
Baumarten	27	Bautenschutz	39	Betonschalungen	20
Baumaschinen	39	Bauwerke	16	Beton-Speicher	21
Baumaterial	43	Bauwerke	39	Betreuung	31
Baumaterial	36	Bauwerksdiagnose	39	Betriebseinrichtungen	18
Baumaterial	7	Bauwerkserhaltung	22	Betriebssicherheit	17
Baumaterial	15	Bauwerkserhaltung	39	Bettgestelle	48
Baumaterial	5	Bauwerksteile	4	Beurteilungsgruppen	5
Baumaterial	21	Bauwesen	24	Bewegungsfuge	22
Baumaterial	24	Beckenversickerung	21	Bewehrung	22

BG-BVB	5	Boxpaletten	49	Dach	29
BG-BVF	5	Brandbarriere	22	Dach	6
Biegewechselbeständigkeit	25	Brandbeanspruchung	5	Dach	20
Binder	20	Brandbekämpfung	40	Dachausbau	24
Bioabfall	27	Brandbekämpfung	4	Dachausbau	21
Bioabfall	28	Brandbekämpfung	35	Dachbau	6
Bioabfall	28	Brandbekämpfung	33	Dachbegrünung	29
Bioabfallverordnung	27	Brände	5	Dachbinder	20
Bioabfallverordnung	28	Brandgeprüfte Rohrbefestigung	5	Dachdeckung	6
Bioabfallverordnung	28	Brandprüfung	5	Dachdurchführungen	7
Biogas	27	Brandriegel	22	Dachdurchführungen	7
Biogas	28	Brandschutz	24	Dacheindeckungen	6
biogen	45	Brandschutz	40	Dachentwässerung	7
Biogener Anteil	21	Brandschutz	22	Dächer	22
Biogener Anteil	50	Brandschutz	4	Dächer	9
Bitumen	12	Brandschutz	37	Dachflächenfenster	24
Blähton	29	Brandschutz	35	Dachflächenfenster	8
Bläueschutz	15	Brandschutz	33	Dachkonstruktion	20
Bläueschutz	14	Brandschutz	43	Dachkonstruktionen	6
Bläueschutz	20	Brandschutzabschlüsse	23	Dachpfannen	6
Bläueschutz	8	Brandschutzkonstruktionen	33	Dachstuhl	20
Blei	22	Brandschutzmaßnahmen	33	Dachsubstrat	29
Bleiblech	22	Brandschutzverglasungen	33	Dachsubstrate	29
Bleibleche	22	Braunkohle	34	Dämmstoff	6
Bleifrei	39	Breitband	34	Dämmstoffe	7
Bleifrei-Umrüstung	39	Breitbandnetz	19	Dämmstoffe	13
Blitzableiter	4	Brenndauer	46	Dämmstoffe für Kühl- und	
Blitzschutzanlagen	4	Brennholz	36	Dämmstoff für Kühl- und	
Blitzschutzsystem	4	Brennstoffe	34	Gefriergeräte	24
Blockbau	5	Brennstoffe	23	Dämmung	7
Blockhausbau	5	Brennstoffe	43	Dämmung	24
Blockhäuser	5	Brettstapelelemente	5	Dämmung	13
Blockversuche	21	Brettstapel- und Dübelholz	5	Dämmung	6
Blumen	29	Brücken	16	Dämmung	24
Blumenerde	29	Büroartikel	48	Dämmung aus Mineralwolle	7
Blumenerden	29	Büromöbel	48	Dampfbad	22
BMF	14	Bus	33	Dampfbremse	24
Bockrollen	22	Bus-Chauffeur	33	Dampfdiffusionsoffene Abdichtung	10
Boden	29	Busfahrer	33	Daten	34
Boden	28	Buskomfort	33	Daten	42
Boden	27	Busreise	33	Datennetze	34
Bodenbearbeitung	43	Busreisen	33	Datenübermittlung	34
Bodenbelag	8	Bus-Sterne	33	Decken	6
Bodensystem	24	Busunternehmer	33	Decken	4
Bodenverbesserung	27			Deckenbekleidung	24
Bodenverbesserung	28	C		Deckenkühlung	21
Bodenverbesserung	29			Demontage von (Groß-)tankanlagen	23
Bodenverbesserung	28	Calciumsulfat-Estrich	8	Denkmal	9
Bodenverbesserung	5	Calvet-DSC	21	Designheizkörper	13
Bodenverbesserungsmittel	27	Carports	15	Desinfektionsmittel	28
Bodenverbesserungsmittel	28	Caterer	27	Desinfektionsmittel	35
Bodenverbesserungsmittel	29	Catering	27	Deutsche Gütegemeinschaft Möbel	48
Bodenverbesserungsmittel	28	Catering-System	27	Deutsche Kontrollvereinigung	27
Bodenverfestigung	5	Chauffeur	33	Diakoniestation	40
Bodenverfestigung	45	Chlorid	29	Diät	27
Bohren	39	Container	20	Dichtheit	25
Bohrschutz	22	Container	12	Dichtheit	17
Bolzplätze	24	Containerbau	23	Dichtheitsprüfung	17
Bootservice	39	Containergebäude	20	Dichtheitsprüfung	12
Bordservice	33			Dichtigkeit	17
Böschungsbefestigung	43	D		Dichtlage	25

Dichtstoffe	10	Düngemittel	27	Energieeffizienz	19
Dichtungen	39	Düngemittel	28	Energieeinsparung	22
Dichtungsprofile	8	Düngemittel	28	Energieeinsparung	21
Dichtungsprofile	18	Düngemittelverordnung	27	Energie-Fachberater	36
Dienstleistungen	31	Düngemittelverordnung	28	Energiegewinnung	31
Dienstleistungen	40	Düngemittelverordnung	28	Energiehandel	34
Dienstleistungen	43	Dünger	28	Energiesparen	19
Dienstleistungen	32	Dünger	27	Energieträger	34
Dienstleistungen	34	Dünger	28	Energieversorger	19
Dienstleistungen	36	Dünger	29	Entfernung	41
Dienstleistungen	24	Dünger	28	Enthalpie	21
Dienstleistungen	41	Dünger	27	Entsorgung	21
Dienstleistungen	38	Düngung	43	Entsorgung	8
Dienstleistungen	42	Düngung	27	Entsorgung	50
Dienstleistungen	41	Düngung	28	Entsorgung	41
Dienstleistungen	41	Dünung	27	Entsorgung	45
Dienstleistungen	37	Dünung	28	Entwässerung	11
Dienstleistungen	33	Dünung	28	Entwässerung	7
Dienstleistungen	39	Dynamische Differenzkalorimetrie	21	Entwässerung	17
Dienstleistungen	31	Dynamische Platte	19	Entwässerung	21
Dienstleistungen	43			Entwässerungsanlagen	7
Dienstleistungen	37	E		Entwässerungsanlagen	7
Dienstleistungen	35	Eckbänke	48	Entwässerungskanäle	17
Dienstleistungen	35	Edelstahlbehälterbau	23	Entwässerungskanäle	21
Dienstleistungen	34	Egalisierungsanstrich	22	Entwässerungsleitungen	7
Dienstleistungen	42	Egalisierungsanstrich	22	Entwässerungsleitungen	7
Dienstleistungen	37	Eignungsnachweis	21	Entwässerungstechnik	7
Dienstleistungen	35	Eignungsnachweis	18	Epoxidharz	42
Dienstleistungen	33	Eignungsnachweis	17	Erdbau	5
Dienstleistungen	38	Einäschern	35	Erder	4
Dienstleistungen	43	Einäschern	35	Erdöl	17
Dieselmotor	39	Einbauküchen	48	Erdung	4
Differential Scanning Calorimeter	21	Einbruch	22	Erdungsanlage	4
Differenzkalorimetrie	21	Einfahrtechnik	35	Erdungssystem	4
Distanzschutzplanken	17	Eingangstüren	8	Erfüllung der Schutzziele	19
Distanzstücke	17	Einkauf	34	Erholung	9
DKV	27	Einsatzempfehlung	16	Ernährung	27
DKV Gütegemeinschaft für forstliches		Einschichtplatten	5	Ernährung	27
Vermehrungsgut	27	Einschlag	43	Ernährungsberatung	27
DLG	28	Einsparpotential	19	Ernährungs-Coaching	27
DLG-Punkt	28	Einspritzdüse	39	Ernährungs-Kompetenz	27
DMBV	5	Einspritzpumpe	39	Errichtung	5
Docht	46	Einsteckschlösser	22	Errichtung	16
Dolomitkalk	4	Ein-Sterne-Bus	33	Errichtung	14
Doppelboden	24	Einzelheizung	17	Errichtung	8
Dosenschäume	10	Eisenhüttenschlacken	7	Ersatzbrennstoff	21
Douglasie	27	elastische Füllstoffe	18	Ersatzbrennstoff	50
Drahtgeflechte	20	Elastomer	25	Ersatzbrennstoffe	45
Drahtzaun	20	elektrisch beheizte ortsfeste		Erstellung	20
Dränierung	21	Kachelöfen	17	Erstellung	42
Dränschichtschüttstoffe	29	Emission	21	Erstellung	33
Drehen	39	Emission	50	Erwerbsgartenbau	29
Drehflügelator	20	Emmissionen	35	Erzeugnisse	7
Drehkippschläge	22	Energetische Sanierung	14	Esse	17
Dreischicht-Kalorimeter-Verfahren	21	Energie	34	Estrich	8
Dreischichtplatten	5	Energie	15	Euterpflegemittel	28
Drei-Sterne-Bus	33	Energie	17	exklusive Tapeten	24
Dübel	5	Energie	42	extrudierte Profile	18
Dübelholz	5	Energie	40		
Duftkerzen	46	Energie	13	F	
Düngekalk	28	Energie	21		

Fabrikanlagen	4	Feuerlöschanlage zur Selbsthilfe	37	Fräsen	39
Fachbetrieb	43	Feuerlöscheinrichtungen	37	Freibewitterung	10
Fachbetriebsnachweis	17	Feuerlöscher	37	Freigabe	41
Fachbodenregale	18	Feuerlöscher	35	Freispiegelleitung	17
Fachkunde	17	Feuerlöschgeräte	37	Freitragendes Schiebetor	20
Fachlehrgänge	35	Feuerlöschgeräte	35	Freizeit	27
Fachlehrgänge	33	Feuerschutz	40	Freizeit	27
Fachwerkbinder	20	Feuerschutz	4	Freizeit	22
Fahrerschulung	33	Feuerschutz	35	Freizeit	33
Fällen	32	Feuerschutz	33	Freizeit	23
Fallschutzbelag	18	Feuerschutzabschlüsse	33	Freizeit	42
Familie	31	Feuerwiderstand	24	Friedhof	10
Faserdämmstoff	24	Fichte	27	Friedhof	9
Fassade	22	Filteranlagen	21	Friedhof	35
Fassade	41	Filtersysteme	21	Friedhofsysteme	10
Fassade	8	Filtertrennwirkung	21	Frostbeständigkeit	21
Fassade	31	First-Class	33	Fugen	10
Fassaden	38	Flachbodentanks nach DIN 4119	23	Fugenbänder	10
Fassaden	22	Flachdach	9	Fugendichtung	10
Fassaden	8	Flächenheizung mit keramischer Oberfläche	17	Fugendichtungen	10
Fassadendämmung	22	Flächenversickerung	21	Fugendichtungsbänder	10
Fassadengestaltung	22	Flachheizkörper	13	Fugendichtungsfolien	10
Fassadenprofile	22	Flachpaletten	49	Fugendichtungskomponenten	10
Fassadenwärmedämmung	22	Flaschenweine	27	Fugendichtungsleisten	10
FCKW	13	fließfähig	9	Fugendichtungssysteme	10
FCKW	41	Flügeltürschränke	48	Fugenfolien	10
FCKW	41	Flügeltürschränke	18	Fugenleisten	10
Fenster	14	Flughäfen	12	Fugenschalldämmung	10
Fenster	19	Flüssigboden	9	Fugenschäume	10
Fenster	8	Flüssigkeiten	28	Fünf-Sterne-Bus	33
Fenster	18	Flüssigkeiten	27	Furniertür	16
Fensterbank	8	Flüssigkeiten	34	Fußballplätze	24
Fensterglas	19	Flüssigkeiten	21	Fußboden	8
Fenstergriffe	22	Flüssigkeiten	7	Fußbodenheizung	13
Fensterprofile	8	Flüssigkeiten	41	Fußbodenheizung	8
Fenstersystem	18	Flüssigkeiten	17		
Fenstersystem	22	Flüssigkeiten	21	G	
Fernmeldebau	34	Flüssigkeiten	19	Gang-Nail-Binder	20
Fertigbau	14	Folien	18	Gärprodukte	27
Fertigbau	8	Formaldehyd	24	Gärprodukte	28
Fertighaus	14	Formstücke	42	Gärrückstände	27
Fertighäuser	14	Formstücke	11	Gärrückstände	28
Fertigkeller	8	Forstlicher Wegebau	43	Gärrückstände	28
Fertigteile	14	Forstliches	27	Garten	32
Fertigteile	5	Forstliches Pflanzgut	27	Garten	29
Fertigteile	8	Forstliches Saatgut	27	Garten	28
Fertigteile	20	Forstpflanzen	27	Garten	27
Fertigungsdatenblatt	25	Forstpflanzen	43	Gartenbrücken	15
Festbrennstoff	21	Forstpflanzenbetrieb	27	Gartendecks	15
Festbrennstoff	50	Forstpflanzenbetriebe	27	Gartengrill	17
Fettabscheider	12	Forstpflanzgut	27	Gartenhäuschen	15
Fette	4	Forstsaatgut	27	Gartenholz	15
Feuchtbioptop	43	Forstsaatgutbetrieb	27	Gartenpavillon	15
Feuchteschutz	24	Forstsaatgutbetriebe	27	Gas	34
Feuchtraum	16	Forstsaatguternte	27	Gasmotor	39
Feuchtraumtür	16	Forstvermehrungsgut	27	Gastfamilien	31
Feuchtraumtüren	16	Forstvermehrungsgutgesetz	27	Gastronomie	43
Feuer	37	Forstwirtschaft	27	gbk	33
Feuerbestattung	35	Forstwirtschaft	43	Gebäude	5
Feuerbestattungen	35	Forstwirtschaft	32	Gebäude	14
Feuerlöschanlage	37				

Gebäude	6	Gif-Musterausschreibung	37	Gütegemeinschaft Metallzauntechnik	20
Gebäude	8	Gipsfaserplatte	24	Gütegemeinschaft Qualitätsgeprüfter	
Gebäude	20	Gipskartonplatte	24	ambulanter Pflegedienst	40
Gebäude	11	Gitterboxpaletten	49	Gütegemeinschaft sachgemäße	
Gebäude	21	Gittermattenzaun	20	Wäschepflege	43
Gebäude	35	Gitterroste	11	Gütegemeinschaft	
Gebäude	35	Gitterroste	4	Sekundärbrennstoffe	21
Gebäudebau	5	Gitterzaun	20	Gütegemeinschaft	
Gebäudebau	16	Gitterzaun	4	Sekundärbrennstoffe	50
Gebäudebau	8	Glas	4	Gütegemeinschaft Sportgeräte	42
Gebäudebau	16	Glas	19	Gütegemeinschaft Substrate für	
Gebäudebau	24	Glas	8	Pflanzen	29
Gebäudebau	40	Glas	33	Gütegemeinschaft Tapete	24
Gebäudebau	11	Glasfaserkabel	34	Gütegemeinschaft	
Gebäudebau	8	Glasfasernetze	34	Verkehrsflächenreinigung und	
Gebäudebau	6	Gleitlager	39	Unfallstellensanierung	43
Gebäudebau	39	Gliederradiatoren	13	Gütegemeinschaft	
Gebäudeentwässerung	11	globale Vernetzung	34	Weichstoff-Kompensatoren	25
Gebäudereinigung	35	Grab	9	Gütegemeinschaft	
Gebäudereinigung	35	Grabkammern	10	Gütesichere	
gebietsheimisch	43	Grabkammersysteme	10	Wassernutzungsanlagen	21
Gebrauchstauglichkeit	18	Grablicht	46	Gute Pflege	40
gebrauchte Motoren	39	Grablichte	46	Güter	47
Gebrauchtholz	21	Graffiti	31	Güteschutz	17
Gebrauchtholzrecycling	21	Graffitentfernung	31	Gütesicherung	21
Gefahrgut	47	Graffitiprophylaxe	31	Gütesicherung	50
gefährliche Güter	47	Grauwassernutzung	21	Gütesicherung Blockhausbau	5
Gefrierkühltruhen	41	Grenzwerte	29	Gütesicherung Buskomfort	33
Gehölzpflanzung	43	Griffe	22	Gütesicherung	
Gemeinschaftsverpflegung	27	Grill	17	Feuerbestattungsanlagen	35
generalüberholt	39	Großflächen-Öfen	17	Gütesicherung für forstliches	
Generalüberholung	37	Großküche	27	Vermehrungsgut	27
Generalüberholung	39	Grund-Kachelöfen	17	Gütesicherung Holzhandel	36
Genuss	5	Grundkachelofen	17	Gütesicherung Imprägnierte	
Geotextilien	21	Grundleitungen	7	Holzbauelemente	15
Geotextilien	4	Grundleitungen	7	Gütesicherung Kerzen	46
Geprüfte Möbel	48	Grundofen	17	Gütesicherung	
Geprüfter Schulbus	33	Grundreinigung	41	Mehrscheiben-Isolierglas	19
Geräte	42	Grundreinigung	35	Gütesicherung Metallzauntechnik	20
Geräte	37	Grundstück	17	Gütesicherung Möbel	48
Geräte	35	Grundstücksentwässerung	7	Gütesicherung Qualitätsgeprüfter	
Geräte zur Brandbekämpfung	37	Grundstücksentwässerung	7	Gütesicherung Qualitätsgeprüfter	
Geräte zur Brandbekämpfung	35	Grundstücksentwässerung	17	ambulanter Pflegedienst	40
Gestaltung	24	Grundstücksentwässerung	12	Gütesicherung sachgemäße	
Gesunde Möbel	48	gsk	42	Wäschepflege	43
Gesundes Wohnen	48	Guss	7	Gütesicherung Sekundärbrennstoffe	21
Gesundes Wohnen	49	Gusseisen	7	Gütesicherung Sekundärbrennstoffe	50
Gesundheit	27	Gusseiserne Abflussrohre	7	Gütesicherung Sportgeräte	42
Gesundheit	40	Gussformstücke	7	Gütesicherung Substrate für Pflanzen	29
Gesundheit	47	Gussformstücke	7	Gütesicherung Tapete	24
Gesundheit	24	Gussrohre	7	Gütesicherung	
Gesundheit	43	Gussrohre	7	Verkehrsflächenreinigung und	
Gesundheitsschutz	46	Gütegemeinschaft Blockhausbau	5	Unfallstellensanierung	43
Gesundheitsschutz	35	Gütegemeinschaft Buskomfort	33	Gütesicherung	
Gesundheit und Umweltschutz	49	Gütegemeinschaft		Weichstoff-Kompensatoren	25
Getränke	27	Feuerbestattungsanlagen	35	Güte von Lagerbehältern	19
Getränke	27	Gütegemeinschaft Holzhandel	36	Gütezeichen 402	5
Getriebegriffe	22	Gütegemeinschaft Imprägnierte	36	Gütezeichen Blockhausbau	5
Gewässerunterhaltung	43	Holzbauelemente	15	Gütezeichen Buskomfort	33
GfK	21	Gütegemeinschaft Kerzen	46	Gütezeichen	
GfK-Speicher	21	Gütegemeinschaft	19	Feuerbestattungsanlagen	35
		Mehrscheiben-Isolierglas	19	Gütezeichen für forstliches	
				Vermehrungsgut	27
				Gütezeichen Holzhandel	36
				Gütezeichen Imprägnierte	
				Holzbauelemente	15
				Gütezeichen Kerzen	46
				Gütezeichen	
				Mehrscheiben-Isolierglas	19
				Gütezeichen Metallzauntechnik	20

Gütezeichen Möbel	48	Hausbau	5	Heizgas	17
Gütezeichen Qualitätsgeprüfter		Hausbau	6	Heizkassetten	17
ambulanter Pflegedienst	40	Hausbau	8	Heizkörper	13
Gütezeichen RAL Bus	33	Hausbau	4	Heizkörpertausch	13
Gütezeichen RAL Buskomfort	33	Hausbau	40	Heizkosteneinsparung	21
Gütezeichen sachgemäße		Hausbau	20	Heizkostensparnis	19
Wäschepflege	43	Hausbau	22	Heizöl	34
Gütezeichen Sekundärbrennstoffe	21	Hausbau	4	Heizöl	23
Gütezeichen Sekundärbrennstoffe	50	Hausbau	8	Heizöl	43
Gütezeichen Sportgeräte	42	Hausbau	13	Heizöllagerung	43
Gütezeichen Substrate für Pflanzen	29	Hausbau	8	Heizöltankanlagen	43
Gütezeichen Tapete	24	Hausbau	39	Heiztechnik	17
Gütezeichen		Hausbau	33	Heiztechnik	13
Verkehrsflächenreinigung und		Hausbau	21	heiztechnische Beratung	17
Unfallstellensanierung	43	Hausbau	19	Heizung	13
Gütezeichen		Hausbau	7	Heizwände	13
Weichstoff-Kompensatoren	25	Hausentwässerung	7	heizwertreiche	50
GWF	22	Häuser	7	Heizwertreiche Fraktion	21
GZ 402	5	Häuser	5	Heizwertreiche Fraktion	50
		Häuser	14	Herde	17
H		Häuser	16	Herkunft	27
Halbstarre Deckschichten	12	Häuser	5	Herkunftsgedanke	27
Halbzeug	22	Häuser	6	Herkunftskontrolle	27
Halle	42	Häuser	8	Herkunftszeugnis	27
Hallen	16	Häuser	4	Herstellung	42
Hallen	20	Häuser	40	Herstellung	12
Hallenbauten	16	Häuser	20	Hochbau	36
handbetätigt	37	Häuser	22	Hochbau	7
handbetätigt	35	Häuser	23	Hochbau	5
Handbetätigte Geräte	37	Häuser	4	Hochbau	14
Handbetätigte Geräte	35	Häuser	8	Hochbau	16
Handel	34	Häuser	13	Hochbau	6
Handel	36	Häuser	8	Hochbau	4
Handel	36	Häuser	33	Hochbau	25
Händler	34	Häuser	21	Hochbau	8
Händler von Bauprodukten	36	Häuser	19	Hochbau	39
Handwerk	5	Haushalt	43	Hochbauabbruch	4
Handwerk	14	Haushaltswäsche	43	hochhydraulischer	4
Handwerk	6	Häusliche Pflege	40	Hochmoortorf	29
Handwerk	17	Hausschornsteine	42	Hofschiebetor	20
Handwerk	16	Hausschwamm	15	Hohlraumboden	24
Handwerk	40	Haustechnik	15	Holz	43
Handwerk	39	Haustechnik	22	Holz	29
Handwerk	8	Haustechnik	42	Holz	34
Handwerk	35	Haustechnik	40	Holz	36
Handwerk	35	Haustechnik	13	Holz	5
Handwerk	42	Haustechnik	4	Holz	15
Handwerklich	17	Haustechnik	7	Holz	14
handwerklich gebaute Kachelöfen	17	Haustechnik	33	Holz	16
handwerklich geplante und gebaute		Haustechnik	21	Holz	21
Feuerstätten	17	Haustüren	8	Holz	6
Hartschaum	13	Hauswandreinigung	31	Holz	8
Hartschaumplatten als Dämmstoff	13	Heat Flux DSC	21	Holz-Aluminiumfenster	8
Hartstoff-Estrich	8	Heilmittel	47	Holzbalkendecke	24
Hauhaltskerzen	46	Heim	40	Holzbau	14
Hausanschluss	17	Heim	43	Holzbaulemente	15
Hausanschlüsse	17	Heizeinsätze	17	Holzbinder	20
Hausarbeiten	31	Heizen	13	Holzbrücken	16
Hausbau	7	Heizestrich	8	Holzelemente	15
Hausbau	5	Heizfläche	13	Holzernte	43
Hausbau	14	Heizflächen	13	Holzfarbe	36
Hausbau	16				

Holzfasern	29	Hygiene	35	Instandsetzungs-Richtlinie	39
Holzfenster	8	Hygiene	43	Intensivbegrünung	29
Holzfertigbau	14	Hypokausten	17	Internet	34
Holzfertighaus	14	I		Isolation	24
Holzfliesen	15			Isolierglas	19
Holzfußboden	36			Isolierung	7
Holzhandel	36	IBC	47	Isolierung	22
Holzhaus	5	Imprägnierte Holzbauelemente	15	Isolierung	13
Holzhaus	14	Imprägnierung	15	Isolierung	25
Holzhausbau	14	Industrie	6	Ist-Zustand	39
Holzhäuser	14	Industrie-Fußboden	8		
Holzhaustüren	8	Infrarot	15	J	
Holz im Garten	15	Infrarotwärmekabine	15		
Holzingenieurbau	16	Ingenieurholzbau	16	Jugendmöbel	48
Holzkonstruktionen	16	Innenausbau	16		
Holzmöbel	36	Innenausbau	24	K	
Holzmöbel	48	Innenausbau	9		
Holzprodukte	36	Innenausbau	17	Kabel	34
Holzrückung	43	Innenausbau	8	Kabel	19
Holzschaukel	15	Innenausbau	24	Kabelgraben	19
Holzschutz	5	Innenausbau	8	Kabellegung	19
Holzschutz	15	Innenausbau	18	Kabelleitung	19
Holzschutz	14	Innenauskleidung	23	Kabelleitungen	19
Holzschutz	16	Innenauskleidung	43	Kabelleitungstiefbau	19
Holzschutz	21	Innenbeschichtung	23	Kabelzugwinde	19
Holzschutz	8	Innenbeschichtung	43	Kachelbänke	17
Holzschutzmittel	29	Innendämmsysteme	16	Kachelherde	17
Holzschutzmittel	5	Innendämmung	24	Kachel-Herde	17
Holzschutzmittel	15	Innendämmung	16	Kachelkamine	17
Holzschutzmittel	14	Innenhülle	43	Kachelofen	17
Holzschutzmittel	16	Innenhülleneinbau	23	Kachelteile	17
Holzschutzmittel	21	Innenräume	16	Kachelwände	17
Holzsonderbauten	16	Innenrohre aus Stahl	23	Kalk	4
Holzsportstätten	16	Innentüren	16	Kalk	25
Holztreppe	36	Insektizide	29	Kälte­dämmung	7
Holztüren	36	Inspektion	39	Kälte­dämmung	13
Holztüren	16	Inspektion	42	Kamin	42
Holztürme	16	Inspektion	17	Kaminbänke	17
Holzüberdachungen	16	Inspektion	12	Kaminbau	42
Holzverbindung	5	Inspektion	24	Kaminbau	20
Holzverbindung	14	Installation	24	Kamine	20
Holzverbindung	5	Installationskanäle	24	Kaminöfen	17
Holzverbindung	6	Installationswand	24	Kamin­teile	17
Holzverkehrsbauteile	16	Instandhaltung	16	Kaminwände	17
Holzwerkstoffe	15	Instandhaltung	17	Kampfmittel	37
Holzwerkstoffe	14	Instandhaltung	39	Kampfmittelräumung	37
Holzwerkstoffe	16	Instandhaltung	37	Kanal	17
Holzwerkstoffe	5	Instandhaltung	35	Kanalbau	17
Holzwerkstoffe	21	Instandhaltung	43	Kanalbetrieb	17
Holzwerkstoffe	4	Instandhaltungsplan	16	Kanalbetrieb	17
Holzwerkstoffe	20	Instandhaltungsrichtlinien	35	Kanalguss	17
Holzzäune	36	Instandhaltung von		Kanalinspektion	17
Honen	39	Feuerlöschgeräten	37	Kanal­instandhaltung	17
Hotel	27	Instandsetzung	16	Kanalisation	17
Hotel	43	Instandsetzung	38	Kanalreinigung	17
Hotelwäsche	43	Instandsetzung	17	Kanalsanierung	17
Humus	27	Instandsetzung	39	Kantine	27
Humus	28	Instandsetzung	37	Karbidkalk	4
Humus	28	Instandsetzung	35	Kaschierfolie	18
hydraulischer	4	Instandsetzung	43	kaschiert	18
Hydrokultur	29	Instandsetzungskonzept	39	Kastenmöbel	48
		Instandsetzungsplanung	39	Kehricht-Container	45

Keller	8	konstruktiver Erdbau	5	Kunststoffhaustüren	8
Kellertüren	16	Kontrollausschuss	27	Kunststoff-Haustüren	8
Kenngrößen	29	Kontrollservice	23	Kunststoffprofil	18
Kerze	46	Kontrollzeichen	27	Kunststofffrasensysteme	18
Kerzen	46	Kontrollzeichenherkünfte	27	Kunststoffverpackungen	50
Kiefer	27	Konvektion	13	Kunststoffverpackungen	47
Kinder	27	Konvektoren	13	Kurbelwellenschaden	39
Kindermöbel	48	Körperschall	24		
Kinderspielgeräte	15	korroisionsfest	4	L	
Kissen	48	Korrosion	42	Lackieren	48
Kläranlage	17	Korrosionsschutz	42	Lackieren	24
Klassenfahrt	33	Korrosionsschutz	8	lackiert	48
Klassifizierung	33	Korrosionsschutz	39	lackiert	24
Klebesystem	18	Korrosionsschutz	43	Ladenbau	24
Klebstoffe	18	Korrosionsschutzmaßnahme	39	Lagerbehälter	23
Kleiderschränke	48	Kraftfutter	28	Lagerbehälter	43
Kleiderschränke	18	Kraftstofftankanlagen	43	Lagerbehälter	19
Kleinkläranlagen	12	Kragarmregale	18	Lagereinrichtungen	18
Kleinlöschdecke	37	Kran	37	Lagergeräte	18
Klimaanlage	21	Krankenhaus	27	Lagerschaden	39
Klimaklassen	16	Krankenhaus	35	Lagertechnik	18
Klimaschutz	19	Krankenhaus	43	Lagertechnik	19
Klimaschutz	13	Krankenhauswäsche	43	Lagerung	18
Klimaschutz	41	Krankenkost	27	Lagerung	49
Klimaschutz	33	Krankenpflege	40	Lagerung	19
Klimaschutz	21	Kranservice	37	Landmaschinen	39
Klimaschutzwirkung	6	Kreislaufwirtschaft	27	Landschaft	43
Klimatisierung	21	Krematorien	35	Landschaftsbau	43
Kochkurs	27	Krematorium	35	Landschaftsbau	29
Kokos	29	Kriechversuche	21	Landschaftspflege	43
Kokos-Chips	29	Küchen	48	Landwirtschaft	28
Kokosfaser	29	Küchenmöbel	48	Landwirtschaft	27
Kokosfasern	29	Küchenwäsche	43	Landwirtschaft	27
Kokosmark	29	Kühldecke	24	Landwirtschaft	43
Kolben	39	Kühlgeräte	41	Landwirtschaft	27
Kolbenschaden	39	Kühlschränke	41	Landwirtschaft	28
Komfort	13	Kühlschränkentsorgung	41	Landwirtschaft	28
Komfort	33	Kühlung	6	Lärche	27
komfortables Reisen	33	Kultur	9	Lärmschutz	15
Komfort-Class	33	Kultur	5	Lärmschutzwände	15
Komfortmaß	33	Kultursubstrat	29	Latentwärmespeicher	21
Kommoden	48	Kultursubstrate	29	Latentwärmespeichermaterial	21
Kommune	38	Kunstharz-Estrich	8	Latentwärmespeichermaterialien	21
kompatible	17	Kunstrasen	18	Leasing	43
Kompensator	25	Kunststoff	13	Lebensmittel	27
Kompensatoren	25	Kunststoff	6	Lebensmittel	27
Kompetenz richtig Essen	27	Kunststoff	18	Lebensmittelbetriebe	43
Komplettsysteme	21	Kunststoff	47	Leckanzeige	43
Komplettsysteme Wasserbehälter	21	Kunststoff	41	Leckanzeigeegeräte	43
Kompost	27	Kunststoff	18	Leckschutzauskleidung	43
Kompost	28	Kunststoff	45	Leckschutzeinrichtungen	23
Kompost	28	Kunststoff	45	Leder	48
Kompostierung	27	Kunststoffbeläge	18	Ledergarnitur	48
Kompostierung	28	Kunststoff-Blöcke	21	Ledergarnituren	48
Kompostierung	28	Kunststoffelastomere	21	Leichtbau	24
Kompressionsarmstrümpfe	47	Kunststofffenster	8	Leichtflüssigkeitsabscheider	12
Kompressionsstrümpfe	47	Kunststoff-Fenster	8	Leimen	14
Komribänder	10	Kunststoff-Fenster	18	Leimen	16
Konservierungsmittel	41	Kunststoff-Fensterprofile	18	Leimen	5
Konservierungsmittel	31	Kunststoff-Fenstersystem	18	Leimen	20
Konstruktionshölzer	15	Kunststoffhartschaum	13		

Leistungsverzeichnis	35	Mineralfaserplatte	24	Multifunktionsbänder	10
Leistungsverzeichnis	35	Mineralfutter	28	Munition	37
Leistungsverzeichnis	42	Mineralwolle	7		
Leistungsverzeichnisse	35	Mischfutter	28	N	
Leistungsverzeichnisse	35	Mischwasser	17	nachwachsend	27
Leistungsverzeichnisse	42	Mischwasserleitungen	7	nachwachsend	28
Leitung	17	Mischwasserleitungen	7	Nagelbinder	20
Leitungstiefbau	19	Mit Erdöl befeuert	17	Nagelplattenbinder	20
Lenkrollen	22	Mit Heizgas befeuert	17	Nagelplattenprodukte	20
Lenkzeiten	33	Mittelstand	38	Nagelplatten-Produkte	20
Liegemöbel	48	Mitverbrennung	21	Nährstoffe	29
Lösemitteltankanlagen	43	Mitverbrennung	50	Nassraum	16
Luftdichtheit	24	Möbel	48	Nassraumtür	16
Luftdurchlässigkeit	10	Möbeloberflächen	48	Nassraumtüren	16
Lufttheizungsbauer	17	Möbelpflege	48	Nassreinigungsmaschinen	43
Lufttheizungsbauer-Handwerk	17	Möbelqualität	48	Natrium	29
Luftschall	24	Mobile Raumsysteme	20	Natur	5
Luft- und Abgasrohrleitungen	23	Mobilservice	39	naturfrische Küche	27
Luxus	33	moderne Tapeten	24	Naturschutz	43
Luxus-Class	33	Modernisierung	14	NaWaRo-Gärprodukte	28
		Modernisierung	37	Nekaldicht	25
M		Monoverbrennung	21	Netze	34
Mähgutgewinnung	43	Monoverbrennung	50	nichtselbsttätige Feuerlöschanlagen	37
Marinemotoren	39	Montage	14	Niederschlagswasser	21
Markenhersteller	13	Montage	24	Niedrigenergie	21
Maschendrahtzaun	20	Montage	40	Nockenwelle	39
Maschinelle Nassreinigung	43	Montage	8	Notstromaggregat	39
Maschinenbau	39	Montage	42	Notüberläufe	21
Massivholz	5	Montage	33	Nutzfahrzeuge	39
Massivholz	22	Montage	43		
Massivholzhaus	5	Montageabgasanlagen	23	O	
Massivholzhäuser	5	Montagebau	14	Obentürschließer	22
Maste	23	Montageschienen	21	Oberflächenbehandlung	15
Matratzen	48	Montagewand	24	Oberflächenbehandlung	41
Matten	20	Mörtel	19	Oberflächenbehandlung	42
Matten	33	Mörtel	25	Oberflächenschluss	19
Medizin	27	Mörtel	12	Oberflächenschutz	39
Medizin	40	Motorblock	39	Oberflächenschutzmaßnahme	39
Medizin	47	Motorboot	39	Oberlichbeschläge	22
Medizinische Pflege	40	Motoren	39	Objekttür	16
Mehrfachverriegelungen	22	Motorenersatzteile	39	Objektwäsche	43
Mehrscheibenisoliervlas	14	Motorengehäuse	39	ODS	41
Mehrscheibenisoliervlas	19	Motoreninstandsetzung	39	Ofenbauer	17
Messebau	24	Motorenteile	39	Ofenhandwerk	17
Messtechnik	34	Motorschaden	39	Ofenkacheln	17
Metallfassaden	41	Muldenversickerung	21	Ofen- und Lüftungsbauer	17
Metallfassaden	38	Müll	21	offene Kamine	17
Metallfassaden	31	Müll	50	offenes Feuer	17
Metallfassadensanierung	38	Müll	45	Oldtimer	39
Metallhüttenschlacken	19	Müll	41	Omnibus	33
Metallprofil	24	Müll	45	ortsfeste Kachelherde	17
Metallständerwand	24	Müllbehälter	45	ortsfest gebaut	17
Metallzaun	20	Müllcontainer	45	ortsfest gebaute Grillanlagen	17
Metallzauntechnik	20	Mülleimer	45	Ozonschicht	41
Mikrobieller Bewuchs	22	Müllgefäß	45		
Mikrogekapselte PCM	21	Müllsammelbehälter	45	Ö	
Milch	28	Müllsammelgefäß	45	Ökologie	33
Milchwirtschaft	28	Müllsammelgefäß	45	Ölbindemittel	43
Mindestwärmeschutz	22	Mülltonne	45		
Mineralfaser	22	Mülltonnen	45		
		Müllverbrennung	21		
		Müllverbrennung	50		

Öle	4	Phänotyp	27	punktgeschweißt	20
Ölmangel	39	Phase Change Material	21	PUR	13
Ölschaden	43	Phase Change Material-Objekte	21	Putz	22
Ölschadensbekämpfung	43	Phase Change Materials	21	Putzmörtel	25
Ölspur	43	Phase Change Material-Systeme	21	PVC	8
Ölspurbeseitigung	43	Phase Change Material-Verbunde	21	PVC	18
Ölspurbeseitigung auf		Phase Change Verbund Material	21		
Verkehrsflächen	43	Phasenübergang	21	Q	
Ölspursanierung	43	Phasenübergangstemperatur	21	Qualifikation	17
Ölunfall	43	Phasenwechselmaterial	21	Qualifizierter Schulbus	33
Ölwehr	43	Phasenwechselmaterialien	21	Qualitätssicherung	21
		pH-Wert	29	Qualitätssicherung	50
P		Pietät	35	Qualitätsweine	27
Palette	49	PKW	39	Qualität von Reisebussen	33
Paletten	49	Planflächenbearbeitung	39	Querschnittsverminderung	42
Palettenregale	18	Planheizkörper	13	Querschnittsverminderungen	42
Palisaden	15	Planschleifen	39		
Paneele	24	Planung	14	R	
Paraffin	46	Planung	17	Radiatoren	13
Paraffine	21	Planung	16	Rahmen	18
Park	9	Planung	40	RAL Gütezeichen 402	5
PCM	21	Planung	4	RAL GZ 712	22
Peak	21	Planung	39	RAL-GZ 973	37
Peakanfangstemperatur	21	Planung	33	RAL-GZ 998	19
Peakbreite	21	Planungsbüro	39	Rasen	24
Peakendtemperatur	21	Platten	15	Rasenplätze	24
Pergola	15	Platten	5	Rasentragschichten	24
Perimeterdämmung	22	Platten	24	Rasentragschichtgemische	24
Perlit	29	Platten	20	Rauch	17
Perolen	15	Platten	33	Rauch	42
PE-Speicher	21	Pleuellager	39	Rauch	40
Pflanzenbau	29	Pleuelstange	39	Rauchabzug	17
Pflanzennährstoffe	27	Pleuelstangen	39	Rauchabzug	42
Pflanzenpflege	32	Pleullagerschaden	39	Rauchabzug	40
Pflanzenschutzmittel	29	Polster	48	Rauchabzugsanlagen	40
Pflanzenverträglichkeit	29	Polsterbetten	48	Raumakustik	24
Pflanzgut	27	Polstermöbel	48	Raumheizer	36
Pflanzkästen	15	Polymerschäume	41	Raumklima	21
Pflanzkübel	15	Polyurethan	13	Raumsysteme	20
pflanzlich	27	Potentialausgleich	4	Reaktionsharz	39
Pflanzungen	43	praktische Feuerlöschübung zur		Reaktionsharzmörtel	39
Pflaster	19	Selbsthilfe	37	Rebpfähle	15
Pflege	40	Produktprüfung nach		Recycling	27
Pflege	47	Landesbauordnung	19	Recycling	28
Pflege	43	Profile	11	Recycling	28
Pflege	52	Profile	8	Recycling	21
Pflegedienst	40	Profile	18	Recycling	4
Pflegedienst	52	Profilgeländer	17	Recycling	8
Pflegedienste	40	Profilholz	36	Recycling	41
Pflegedienste	52	Profilsystem	18	Recycling	41
Pflegeheim	40	Profilzylinder	22	Recycling	45
Pflegeheim	43	Prophylaxe	47	Recycling	45
Pflegeinrichtung	40	Prophylaxe	31	Recycling	21
Pflegeinrichtung	43	Prüfmethodik	29	Reduktionskost	27
Pflegen	32	Prüfung	42	Regalanlagen	18
Pflegequalität	40	Prüfung	17	Regale	48
Pflegequalität	52	Prüfung	12	Regale	18
Pflegestation	40	Prüfung und Wartung von		Regen	21
Pflegezustand	40	Feuerlöscheinrichtungen	37	Regenentwässerung	7
Pfosten	15	Pufferspeicher	23		
		Pulverbeschichtung	42		
		Pumpen	21		

Regenentwässerung	7	Renovierung	8	Ruß	46
Regenfallrohre	7	Reparatur	42	Rußten	46
Regenfallrohre	7	Reparatur	16	Rutschsichere Straßen	43
Regenstandrohre	7	Reparatur	39		
Regenstandrohre	7	Reparatur	17	S	
Regenwasser	17	Reparatur	37	Saatgut	27
Regenwasser	21	Reparatur	49	Saatgut	43
Regenwasserleitungen	7	Restaurant	27	Sachkundiger Planer	39
Regenwasserleitungen	7	Restmüll	50	Sachverständigenabnahmen	23
Regenwassernutzung	21	Reststoffe	27	Salzgehalt	29
Regenwasserreinigung	21	Retroreflektierend	24	Salzhydrat	21
Regenwasserspeicher	21	Retroreflexion	24	Salzhydrate	21
Regenwasserspeicherung	21	Revision	43	Sanieren	32
Regenwassersysteme	21	Revisionsschächte	21	Sanierung	4
Rehaklinik	27	Rigolen	21	Sanierung	42
Reinigung	41	Rigolenversuche	21	Sanierung	16
Reinigung	31	Rinde	29	Sanierung	19
Reinigung	35	Rinde für Pflanzenbau	29	Sanierung	24
Reinigung	35	Rindenumus	29	Sanierung	41
Reinigung	12	Rindenmulch	29	Sanierung	38
Reinigung	43	Ringversuch Sekundärbrennstoffe	21	Sanierung	31
Reinigungsarbeiten	41	Ringversuch Sekundärbrennstoffe	50	Sanierung	43
Reinigungsarbeiten	31	Rippenrohr-Konvektoren	13	Sanierung	35
Reinigungsarbeiten	35	Rohr	17	Sanierung	35
Reinigungsarbeiten	35	Rohrbefestigung	21	Sanierung	17
Reinigungsarbeiten	43	Rohrbefestigung	5	Sanierung	12
Reinigungsbetrieb	35	Rohre	22	Sarg	35
Reinigungsleistung	35	Rohre	21	Satellitenrohre	23
Reinigungsleistung	21	Rohre	11	Saturnblei	22
Reinigungsmittel	41	Rohre	7	Säuberung	41
Reinigungsmittel	31	Rohre	17	Säuberung	31
Reinigungsmittel	35	Rohre	19	Säuberung	35
Reinigungsmittel	35	Röhrenradiatoren	13	Säuberung	35
Reinigungsmittel	43	Rohrleitung	21	Säuberung	22
Reinraum	24	Rohrleitung	17	Sauna	22
Reise	33	Rohrleitungen	21	Saunabau	22
Reisebus	33	Rohrleitungen	17	saunen	22
Reisen mit dem Bus	33	Rohrleitungen	23	Schacht	17
Reisetrends	33	Rohrleitungsbau	21	Schachtabdeckung	21
Remobilisierung	21	Rohrleitungsbau	17	Schachtbauwerk	17
Renaturierung	43	Rohrleitungsbau	22	Schadenanalyse	39
Renovieren	7	Rohrrahmenschlösser	21	Schädlich	46
Renovieren	16	Rohrrigolen	21	Schadstoff	46
Renovieren	48	Rohrschelle	7	Schadstoff	49
Renovieren	24	Rohrverbindungen	7	Schadstoff in Möbeln	48
Renovieren	19	Rohrverbindungen	17	Schadstoff in Möbeln	49
Renovieren	24	Rohrvortrieb	4	Schalldämmung	24
Renovieren	40	Romankalk	11	Schallschutz	19
Renovieren	13	Roste	27	Schallschutz	22
Renovieren	8	Rotbuche	27	Schallschutz	22
Renovieren	8	Roteiche	27	Schalungsträger	20
Renovierung	7	Roterie	27	Scharniere	48
Renovierung	16	Roterien	27	Scharniere	22
Renovierung	48	Rückenlehnen	33	Schäume	41
Renovierung	24	Rückhaltesysteme	21	Scheiben	19
Renovierung	19	Rückproduktion	41	Schiebetor	20
Renovierung	24	Rückproduktion	41	Schiebetore	20
Renovierung	40	Rückstau	11	Schiebetürschränke	48
Renovierung	22	Rückstau	21	Schlacke	7
Renovierung	13	Ruhestätte	9	Schlacke	19
Renovierung	8	Ruhezeiten	33	Schlagregendichtheit	10
Renovierung	8	Rumpfmotor	39		

Schlammfänge	4	Senioren	27	Spielplatzbau	15
Schleifmaschine	39	Service	34	Spielplätze	24
Schleifmaschinen	39	Service	42	Spitzkerzen	46
Schlösser	48	Service	41	Sport	24
Schlösser	22	Service	37	Sport	5
Schlussbeschichtung	22	Service	39	Sport	23
Schmutz	21	Service	31	Sport	18
Schmutzfracht	21	Service	35	Sport	42
Schmutzwasser	11	Service	35	Sportanlage	42
Schmutzwasser	7	Service	42	Sportfreianlagen	24
Schmutzwasser	17	Service	43	Sportfreianlagen	18
Schmutzwasserleitungen	7	Sicher	46	Sportgeräte	42
Schmutzwasserleitungen	7	Sichere Möbel	48	Sporthalle	23
Schnittholz	36	Sicherheit	15	Sporthalle	42
Schonkost	27	Sicherheit	19	Sporthallen	23
Schornstein	42	Sicherheit	22	Sporthallenausstattung	42
Schornsteinsanierung	42	Sicherheit	17	Sporthallenböden	23
Schränke	48	Sicherheit	24	Sportplatz	42
Schränke	18	Sicherheit	4	Sportplätze	24
Schranke	20	Sicherheit	33	Sportstätte	42
Schränke	48	Sicherheit	37	Sprachkenntnisse	31
Schränke	18	Sicherheit	37	Spritzbeton	39
Schrankmöbel	48	Sicherheit	35	Stahl	20
Schubladenschränke	48	Sicherheit	33	Stahl	17
Schubladenschränke	18	Sicherheit	43	Stahlbau	23
Schulausflug	33	Sicherheit	19	Stahlbeton	4
Schulmöbel	48	Sicherheitstürbänder	22	Stahlgittermatten	11
Schulung	35	Sicherheitszaun	20	Stahlheizkörper	13
Schüttung	24	Sichtschutz	15	Stahlschornsteine	23
Schutz	22	Sichtschutzelemente	15	Stahlschutzplanken	17
Schutz	17	Sichtschutzzaun	20	Stahl-Speicher	21
Schutz	24	Sickerwasser	21	Stahlsystembau	20
Schutz	4	Silberhilfsmittel	28	Stahl tanks	19
Schutz	42	Sitzabstand	33	Stalldesinfektion	28
Schutz	31	Sitzkomfort	33	Stalldesinfektionsmittel	28
Schutz	37	Sitzmöbel	48	Standard-Class	33
Schutz	37	Sockelabschlussprofil	22	Ständerwand	24
Schutz	35	Sofian	31	standortgefertigt	23
Schutz	33	Soll-Zustand	39	Standicherheit	39
Schutz	43	Sonderherkünfte	27	Stapler	39
Schutzbeschläge	22	Sonnenschutz	19	Stearin	46
Schutzplanken	17	Sortierung	21	Stecklinge	43
Schutz und Instandsetzung	39	Sortierung	7	Steigleitungen	37
Schweißen	37	Sortierung	19	Steinkohle	34
Schwerkraftwässerungsanlagen	21	Sortierung	45	Steinwolle	22
Schwermetalle	29	Sozialstation	40	Sterne-Klassifizierung	33
Schwermetalle	21	Spa	7	Stickstoffbindung	29
Schwermetalle	24	Spachtelmasse	24	Stickstoffimmobilisierung	29
Schwermetalle	50	Spanplatten	36	Stilllegungen	23
Schwingungsdämpfer	23	Specksteinöfen	17	Strahlenschutz	22
Sediment	4	Speicheranlage	21	Strahlmittel	19
Sedimentationsanlagen	21	Speicherbau	23	Strahlungswärme	17
Seebestattung	35	Speicher material	21	Straße	17
Seebestattungen	35	Speicher materialien	21	Straße	4
Sekundärbrennstoff	21	Speisen	27	Straßenbau	5
Sekundärbrennstoff	50	Speisenvielfalt und Diäten	27	Straßenbau	9
Sekundärbrennstoffe	50	Sperrholz	36	Straßenbau	7
Sekundärbrennstoffe	45	Sperrtüren	16	Straßenbau	19
Sekundärenergieträger	21	Spezialmontagen	23	Straßenbau	17
Sekundärenergieträger	50	Spielfelder	24	Straßenbau	17
selbstverdichtend	9	Spielplatz	15	Straßenbau	4

Straßenbaulastträger	19	Technik	42	Türenverformung	16
Straßeneinlauf	17	Technik	7	Türme	23
Straßenverkehr	17	Technik	41	Türme und Maste	23
Strümpfe	47	Technik	39	Turngeräte	42
Stuck	22	Technik	45	Turnhalle	42
Studiobinder	20	technische Anlagen	4	Türrahmen	16
Stühle	48	Technische Information	25	Türzargen	16
Stumpenkerzen	46	Teelicht	46		
Stützenbekleidung	24	Teelichte	46	U	
Stützstrümpfe	47	Teilinstandsetzung	39	Umbau	24
Styropor	22	Telekommunikation	34	Umbau	37
Substrat	29	Telekommunikation	19	Umrüstung von Tankbehältern	23
Substrat	28	Temperaturbeständigkeit	25	umsetzbare Trennwand	24
Substratausgangsstoffe	29	Tennen	24	Umweltfreundlichkeit	33
Substrate	29	Tennenbaustoffe	24	Umweltschutz	46
Substrate für Pflanzen	29	Tennenflächen	24	Umweltschutz	19
System	10	Tennisplätze	24	Umweltschutz	4
System	18	Terrassenbeläge	15	Umweltschutz	33
System	17	Testschmutz	21	Unfallstatistik	33
System	8	Textildienstleister	43	Unfallstellensanierung	43
System	21	Textilien	43	Unkraut	29
Systemabgasanlagen	23	Textilleasing	43	Unrat	45
Systembauweise	20	Textilservice	43	Unterdecke	24
Systembeschreibung	18	thermische Behaglichkeit	13	Unterkonstruktion	24
Systemboden	24	thermische Verwertung	50	Urnenbestattung	35
Systemgeber	18	Thermopane	19	Ursprungsschein	27
Systemhaus	18	thermoplastische	49	U-Wert	22
Systemhäuser	18	T-History-Methode	21		
Systemprofile	18	Tiefbau	36	Ü	
Systemprüfung	8	Tiefenerder	4	Überdachung	6
Systemsteuerungen	21	Tische	48	Übergänge	17
System-Zulassung	22	Tischlerplatten	36	Überspannungsableiter	4
		Torf	29	Überspannungsschutz	4
T		Torfe	29	Überwachung	16
Tank	23	Tourist-Class	33		
Tank	43	Trägerbekleidung	24	V	
Tank	19	Tragfähigkeit	5	Vakuum	24
Tankbau	23	Traglage	25	VAwS	43
Tankbeschichtungen	23	transportabel	20	Vekehrsflächen	21
Tankhersteller	19	Transportbehälter	47	Verbesserungsmittel	27
Tankinnenbeschichtung	43	Trauerfeier	35	Verbesserung von Baustoffen	5
Tankreinigung	23	Treibhauseffekt	41	verbeugender Brandschutz durch	
Tankrevision	43	Treibmittel	41	Selbsthilfe	37
Tankrevisionen	43	Trennwand	24	Verbinder	7
Tanks	43	Trinkwasserschutz	21	Verbindungen	7
Tankschutz	23	Trinkwasserspeisung	21	Verbrennung	50
Tankschutz	43	Trittschall	24	Verbrennungsmotoren	39
Tanksicherung	43	Trittschalldämmung	24	Verbundfenster	8
Tankstellen	43	Trockenbau	24	Verbundplatte	21
Tanktechnik	43	Trockenestrich	24	Verbundsystem	8
Tanktechnik	43	Tuning	39	Verdichtung	19
Tapete	24	Türbänder	22	Veredelungsprodukte	28
Tapeten	24	Türblatt	16	Verfahrenstechnik	27
Tapetenrollen	24	Türblätter	16	Verfahrenstechnik	28
tapezieren	24	Türen	16	Verformung	5
Taschengeld	31	Türen	20	Vergaser	39
Tauschmotor	39	Türen	22	Verglasung	19
Tauschzylinderkopf	39	Türen	8	Verglasung	18
Technik	21	Türenaustausch	16	Verkehr	17
Technik	20	Türeneinbau	16		
		Türenmontage	16		

Verkehr	24	Warenlager	18	Wein	27
Verkehr	17	Warenlager	49	Weine	27
Verkehrseinrichtungen	24	Wärme	13	Weißkalk	4
Verkehrsflächenreinigung	43	Wärmeabzugsanlagen	40	Weißtanne	27
Verkehrsmittel	33	Wärmebrücke	22	Wellness	46
Verkehrssicherheit	17	Wärmedämmung	7	Wellness	27
Verkehrssicherung	24	Wärmedämmung	19	Wellness	27
Verkehrswege	12	Wärmedämmung	22	Wellness	22
Verkehrswegebau	5	Wärmedämmung	13	Wellness	5
Verkehrswegebau	7	Wärmedämmung	6	Wellness	33
Verkehrszeichen	24	Wärmedämmung	6	Werkstatt	39
Verklebung	18	Wärmeerzeuger	17	Werk trockenmörtel	25
Verlegung	34	Wärmeleistung	13	Wertebereiche	29
Vermehrungsgut	27	Wärmeleitfähigkeit	21	Werterhalt	43
Vermittlung	31	Wärmeleitung	22	Wertstoffbehälter	45
Verpackung	23	Wärmestrahlung	17	Wertstoffcontainer	45
Verpackung	47	Wärmeübertragung	22	Wertstoffeimer	45
Verpackung	49	Warmluft-Kachelofen	17	Wertstoffgefäß	45
Verpackungsmaterial	47	Warmluftofen	17	Wertstofftonne	45
Verpflegung	27	Warmluft-Zentralheizung	17	Wiederherstellung der	
Verpflegungssysteme	27	Wartung	40	Rutschsicherheit	43
Verschlüsse	11	Wartung	42	Wildbiotop	43
Versickerblöcke	21	Wartung	35	Wirkungsgradkennlinie	21
Versickersysteme	21	Wartungsarm	4	Wohnen	46
Versickerung	21	Wartungsservice	23	Wohnen	31
Verwaltung	38	Wartungs- und Messbühnen	23	Wohnen	29
Verwertung	28	Wäsche	43	Wohnen	48
Verwertung	21	Waschen	43	Wohnen	24
Verwertung	50	Wäschepflege	43	Wohnen	17
Verwertung	45	Wäscherei	43	Wohnmöbel	48
Vielschichtplatten	5	Wäschereibetriebe	43	Wohnungsrenovierung	16
Vier-Sterne-Bus	33	Wäschereien	43	Wohnungstür	16
VIP	24	Wasser	7	Workshop Kochen	27
Vital	5	Wasser	19	WTM	25
Vitalrestaurant	27	Wasser	17		
VOC	24	Wasser	21	Z	
vorbeugender technischer		Wasserbau	5	Zahnriemenriss	39
Brandschutz	37	Wasserbau	7	Zahnriemenschaden	39
Vorhangfassaden	8	Wasserbau	19	Zargen	16
Vorkomprimierung	10	Wasserbetten	48	Zargen	8
Vorprodukte	18	Wasserbevorratung	21	Zaun	20
Vortrieb	17	Wasserdampfdiffusion	22	Zäune	20
Vortriebsrohre	17	wasserdurchlässige Hohlkörper	21	Zäune und Zaunpfähle	15
		wassergefährdende Stoffe	23	Zaungitter	15
		wassergefährdende Stoffe	43	Zaungitter	20
		Wasserhaushaltsgesetz	43	Zauntor	20
W		Wasserkalk	4	Zauntür	20
Wald	27	Wasserkombi-Systeme	21	Zeitwertgerechte Reparatur	39
Wald	43	Wasserleitungssysteme	21	Zement	12
Waldpflege	43	Wasserpumpe	39	Zementestrich	8
Waldverjüngung	43	Wassersysteme	21	Zementmörtel	16
Wandbekleidung	24	Wassersysteme Filter	21	Zementmörtel	39
Wandbekleidung	24	Wassersysteme Komplettsysteme	21	Zementwerk	50
Wandbekleidungen	24	WDVS	22	Zementwerk	45
Wanddurchführungen	7	Wechselrahmen	18	Zertifikat	40
Wanddurchführungen	7	Wegebau	7	Zertifizierte Pflege	40
Wandern	5	Wegebau	19	Zivildienst	34
Wandhydrant	37	Weichmacher	24	ZTV-ING	39
Wandhydranten	37	Weichstoff	25	Zubehör Wassersysteme	21
Wandsystem	24	Weichstoff-Kompensator	25	Zuleitung	17
Warendeklaration	27	Weidezaunpfähle	15		
Wareneingangskontrollen	29				

Zusammenfügen	24	Zyklen	21	Zylinderkopfüberholung	39
Zuschlagstoff	7	Zyklusklasse	21	Zylinderschleiferei	39
zuverlässige Anlagentechnik	21	Zyklusklassen	21	zylindrische Behälter	19
Zwei-Sterne-Bus	33	Zylinderbüchse	39		
Zwischensparrendämmung	24	Zylinderkopf	39		

IMPRESSUM

ISSN 0179-9568, 50 Auflage

HERAUSGEBER

RAL Deutsches Institut für Gütesicherung
und Kennzeichnung e.V.

Fränkische Straße 7
53229 Bonn

T:+49 (0) 22 8/6 88 95-0

ral-institut@ral.de
www.ral.de

2024 RAL e.V.

Nachdruck – auch auszugsweise – nicht gestattet
Alle Rechte – auch die der Übersetzung in fremde
Sprachen – bleiben RAL vorbehalten

GESTALTUNG

mimono Kommunikation + Design, Köln

BILDNACHWEIS

S.1©Monkey Business Images/shutterstock.com, ©Paket/shutterstock.com, ©KAMONRAT/shutterstock.com,
©bikeriderlondon/shutterstock.com, ©thodonal/shutterstock.com, ©dotshock/shutterstock.com, ©Minerva
Studio/shutterstock.com, ©photographee.eu/shutterstock.com
S.3©Monkey Business Images/shutterstock.com
S.26©Satyrenko/shutterstock.com
S.30©biker/shutterstock.com
S.44©hedgehog94/shutterstock.com
S.51©RAL
S.53©Henk Vrieselaar/shutterstock.com

RAL GÜTEZEICHEN – MEINE SICHERE WAHL

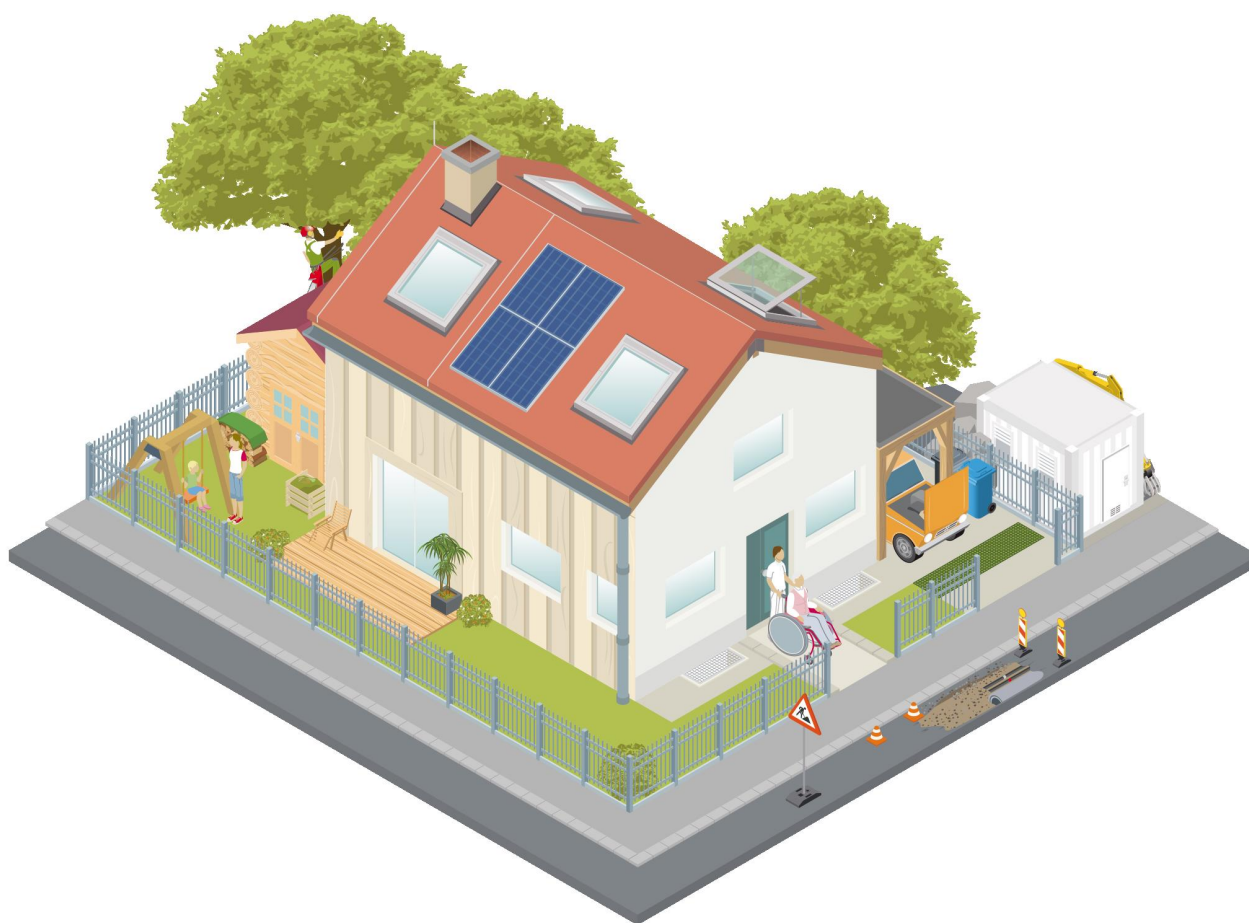
RAL GÜTEZEICHEN HAUS: EIN BESUCH LOHNT SICH

Informationen über die RAL GÜTEZEICHEN erhalten Sie mit wenigen Mausklicks.

Besuchen Sie uns unter www.ral-guetezeichen.de

Ob beim Haus- und Umbau, der Instandsetzung oder der Renovierung:
Bei jeder Investition möchten Sie das Beste für Ihr Geld. Verzichten Sie nicht auf
Kompetenz, Langlebigkeit, Nachhaltigkeit, Ökologie, Sicherheit, hohen Stand der
Technik, Wirtschaftlichkeit und Zuverlässigkeit.

Achten Sie daher auf Produkte und Dienstleistungen mit RAL GÜTEZEICHEN.





Simply Excellent.

RAL Deutsches Institut für Gütesicherung
und Kennzeichnung e.V.

Fränkische Straße 7
53229 Bonn

T: +49 (0) 22 8/6 88 95-0

ral-institut@ral.de
www.ral.de

© RAL, Bonn
Alle Rechte - auch die Übersetzung in fremde Sprachen - bleiben RAL vorbehalten.