

GÜTEZEICHEN ÜBERSICHT

Stand Januar 2025



BAUBEREICH	3	Lagerbehälter	19	CO2-kompensierte Energieprodukte	33
Abbrucharbeiten	4	Leitungstiefbau	19	Energiehandel	33
Abscheideranlagen	4	Mehrscheiben-Isolierglas	19	Fernmeldebau	34
Asphalteinlagen	4	Metallhüttenschlacken	19	Feuerbestattungsanlagen	34
Baukalk	4	Metallzauntechnik	20	Gebäudereinigung	34
Blitzschutzsysteme	4	Mobile Raumsysteme	20	Gebäudereinigung im	
Blockhausbau	5	Modulare Stahlsystembauweise	20	Gesundheitswesen	34
Bodenverfestigung und		Nagelplattenprodukte	20	Handbetätigte Geräte zur	
Bodenverbesserung	5	Offener Kamin	20	Brandbekämpfung –	
Brandgeprüfte Rohrbefestigung	5	Phase Change Material	20	Instandhaltungsrichtlinien und	
Brettstapel und Dübelholz	5	(Phasenwechselmaterial)	21	Fachlehrgänge	35
CO2-senkende Holzbauwerke	6	Recyclingholz	21	Handel mit Baustoffen und	
Dachbau - Bauen im Bestand	6	Regenwassersysteme	21	Bauprodukten	35
Dämmstoffe aus EPS-Schüttungen	6	Rohrbefestigung	21	Handel mit Holz und Holzprodukten	35
(BEPS)	6	Saturnblei	22	Hang- und Felssicherung	35
Dämmstoffe aus		Saunabau	22	Industriell gefertigte	
Schaumkunststoffen	6	Schlösser und Beschläge	22	Einzelfeuerstätten – Aufbau von	
Dampfbad (privates Dampfbad)	7	Sicht-, Blend- und	22	Kaminöfen	36
Duktile Gussrohrsysteme	7	Sonnenschutzsysteme	22	Instandhaltung Feuerschutzanlagen	36
Eisenhüttenschlacken	7	Sporthallenböden	23	Kampfmittelräumung	36
Entwässerungstechnik Guss	7	Sportrasensysteme aus Naturrasen	23	Kranservice	36
Erzeugnisse aus Mineralwolle	7	Stahlhochbau	23	Metallfassadensanierung	37
Estrich	8	Standortgefertigte Tanks und		Mittelstandsorientierte	
Fenster, Haustüren und Fassaden	8	Innenbeschichtung von		Kommunalverwaltung	37
Fertigkeller und Bodenplatte	8	Standortgefertigten Tanks	23	Motoreninstandsetzung	38
Flachdachsysteme und -services	9	System Kupferrohr	23	Nachhaltiger Handel Holz- und	
Flächdichtungskomponenten und		Tapeten	24	Bauprodukte	38
-systeme	9	Tennen- und Naturrasenbaustoffe	24	Optometrische Leistungen	38
Flüssigboden	9	Trockenbau	24	Planung der Instandhaltung von	
Friedhofanlagen	9	Vakuum-Isolations-Paneele	24	Betonbauwerken	38
Friedhofsysteme	10	Verkehrszeichen und	24	Qualitätsgeprüfte Ambulante	
Fugendichtungskomponenten und		Verkehrseinrichtungen	25	Pflegedienste	39
-systeme	10	Vertikalbegrünungen	25	Radonschutz – Prävention und	
Gabionen	10	Weichstoff-Kompensator	25	Sanierung	39
Ganzglasduschen	11	Werk-Trockenmörtel	25	Rauch- und Wärmeabzugsanlagen -	
Gebäudeentwässerung	11			Montage und Wartung	39
Gitterroste	11	LAND- UND		Reinigung und Schutz Fassade und	
Grundstücksentwässerungsanlagen		ERNÄHRUNGSWIRTSCHAFT	26	Denkmal	40
Herstellung, baulicher Unterhalt,		Bestimmungen über die		Rückproduktion von Kühlgeräten	40
Sanierung und Prüfung	12	Gütezeichenverleihung für Weine und		Rückproduktion von	
Halbstarre Deckschichten	12	Sekte mit geschützter		ODS-geschäumten Produkten	40
Kachelofen	17	Ursprungsangabe Baden	27	Schadstoffsanierung von baulichen	40
Hartschaum	13	Dünger	27	und technischen Anlagen im Bestand	40
Heißgelagertes ESG	13	Forstliches Vermehrungsgut	27	Schornsteinsanierung	41
Heizkörper aus Stahl	13	Gärprodukte	27	Schwerer Korrosionsschutz von	
Kanalbau	17	Kompetenz richtig Essen	27	Armaturen und Formstücken durch	
Holzhausbau	14	Kompost	28	Pulverbeschichtung	41
Holzrohelementherstellung	15	Landwirtschaftliche Betriebsmittel	28	Serious Games	41
Imprägnierte Holzbauelemente	15	NawaRo-Gärprodukte	28	Sportgeräte – Erstellung	
Infrarot-Wärmekabine	15	Pferdehaltung und Pferdenutzung	29	(Herstellung und Montage) und	
Ingenieurholzbau	16	Qualitätsprodukt	29	Inspektion/Wartung	41
Innendämmung	16	Gemeinschaftsgastronomie	29	Tankschutz	42
Innentüren aus Holz und		Substrate für Pflanzen	29	Tanktechnik	42
Holzwerkstoffen	16			Verantwortungsvoller Textilservice	42
Instandsetzung von Betonbauwerken	16	DIENSTLEISTUNGEN	30	Verkehrsflächenreinigung und	
Kanalguss	17	Anti-Graffiti	31	Unfallstellensanierung	42
Kompatible	17	Au pair	31	Wald- und Landschaftspflege	42
Stahlschutzplankensysteme	17	Aufbereitung und Lagerung	31		
Kunststoffbeläge in Sportfreianlagen	18	Ausbauasphalt	32	WEITERE GÜTEZEICHEN	43
Kunststoff-Fensterprofilsysteme	18	Baupflege	32	% Recycling Kunststoff	44
Kunststoffrasensysteme in		Brandschutz im Ausbau	33	Abfall- und Wertstoffbehälter	44
Sportfreianlagen	18	Buskomfort	33	Bestimmung des biogenen Anteils in	
Lager- und Betriebseinrichtungen	18			Sekundärbrennstoffen	44
				Bodenbefestigungssysteme aus	
				Recycling-Kunststoffen	44
				Einrichtungen der Gefäßchirurgie	
				und Gefäßmedizin	45

Kerzen	45	Sekundärbrennstoffe	49	DRUCKSCHRIFTEN-ÜBERSICHT	52
Klimaneutrale Möbelherstellung	45	GÜTEZEICHEN MIT GESETZLICHEM HINTERGRUND	50	STICHWORTVERZEICHNIS	57
Kunststoffverpackungen für gefährliche Güter	46				
Medizinische Kompressionsstrümpfe	46				
Möbel	47	Faire Anwerbung Pflege Deutschland	51		
Möbel - Zirkulär Nachhaltig	47	Markenbutter, Markenkäse	51		
Möbel Schadstoffgeprüft	48				
Ressourcen-Management	48				



BAUBEREICH



GÜTEZEICHEN

GÜTESICHERUNG

ZEICHENTRÄGER



RAL-GZ 509, Abbrucharbeiten

Abbruch von Bauwerken (ganz oder teilweise), Bauwerksteilen oder einzelner Bauelemente aus Mauerwerk, Beton, Stahlbeton, Eisen, Stahl oder sonstigen Baustoffen, technischen Anlagen und Fabrikanlagen

Gütegemeinschaft
Abbrucharbeiten e. V.
Geschäftsführer Jörg Voelkel
Oberländer Ufer 180-182
50968 Köln

T: (0221) 377756 31
F: (0221) 377756 32

info@ral-abbruch.de
www.ral-abbruch.de



RAL-GZ 693, Abscheideranlagen

Herstellung von Abscheideranlagen (Schlammfänge, Abscheider für mineralische Leichtflüssigkeiten, organische Fette und Öle, Stärkeabscheider) sowie Probenahmeschächte/-einrichtungen

Gütegemeinschaft
Entwässerungstechnik e. V.
Dipl.-Ing. Ulrich Bachon
Wilhelmstraße 59
65582 Diez/Lahn

T: (06432) 93 68 - 0
F: (06432) 93 68 - 25

sekretariat@get-guete.de
www.get-guete.de



RAL-GZ 801, Asphalteinlagen

Gütesicherung für die Bauweise mit Asphalteinlagen, welche im Verbund mit Asphalt ein Schichtsystem bilden um eine bessere Bewehrung, einen Spannungsabbau und/oder eine Abdichtung von Straßen zu bewirken.

Gütegemeinschaft
für die Bauweise mit Asphalteinlagen e. V.
geschäftsführender Vorstand Helmut Kroth
An der Windmühle 36
52399 Merzenich

T: (0173) 3792955

info@gg-asphalteinlagen.de
www.gg-asphalteinlagen.de



RAL-GZ 543, Baukalk

Herstellung von Weißkalk, Dolomitkalk, Karbidkalk, Wasserkalk, Hydraulischer Kalk Hochhydraulischer Kalk und Romankalk

Gütegemeinschaft
Naturstein, Kalk und Mörtel
Geschäftsführer Dr. Hans Schiffner
Annastraße 67 - 71
50968 Köln

T: (0221) 93 46 74 - 0
F: (0221) 93 46 74-10+14

info@gg-cert.de
https://www.gg-cert.de



RAL-GZ 642, Blitzschutzsysteme

Planung, Errichtung (Montage) und Instandhaltung von inneren und äußeren Blitzschutzanlagen

Gütegemeinschaft
für Blitzschutzsysteme e. V.
Heinzjörg Furchert
Zehnthofweg 51
52068 Aachen

T: (0241) 95 59 97 30
F: (0241) 95 59 97 31

info@ral.blitzschutz.com
ral.blitzschutz.com

GÜTEZEICHEN



GÜTESICHERUNG

RAL-GZ 402, Blockhausbau

Errichtung (Herstellung von Teilen aus Massivholz und Montage) von Blockhäusern

Gütegemeinschaft

Blockhausbau e. V.

Geschäftsführendes Vorstandsmitglied Michael

Kümpfbeck

Brienerstraße 54 b

80333 München

T: (089) 45 20 91 37

F: (089) 45 20 91 36

info@dmbv.de

www.dmbv.de



RAL-GZ 503, Bodenverfestigung und Bodenverbesserung

Ausführung von Bodenverfestigung und Bodenverbesserung im konstruktiven Erdbau

Gütegemeinschaft

Bodenverfestigung und Bodenverbesserung e. V.

Geschäftsführer Dipl.-Ing. Thomas Frankenstein

Karl-Marx-Straße 27

14482 Potsdam

T: 0151-61130440

F: (0331) 7 44 61 88

thomas.frankenstein@gbb-web.de

www.gbb-web.de



RAL-GZ 656, Brandgeprüfte Rohrbefestigung

Ermittlung des Verformungsverhaltens von Rohrschellen unter Brandbeanspruchung bei statisch ruhender, zentrischer Zuglast

Gütegemeinschaft

Rohrbefestigung e. V.

Holger Mietzner

Am Kiel-Kanal 2

24106 Kiel

T: (0431) 90887293

F: (0431) 90886749?

hmietzner@safe-connection.de

www.safe-connection.de



RAL-GZ 427, Brettstapelelemente

Herstellung von statisch tragenden und nichttragenden Brettstapelelementen mit mechanischen Holzverbindungsmiteln; Brettstapelelemente sind massive flächige Bauteile aus nebeneinander stehenden Lamellen

Gütegemeinschaft

Deutscher Fertigbau e. V.

Dipl.-Betriebswirt (DH) Konstantin zu Dohna

Hellmuth-Hirth-Straße 7

73760 Ostfildern

T: (0711) 239 96 63

F: (0711) 239 96 60

info@guete-gemeinschaft.de

www.guete-gemeinschaft.de

GÜTEZEICHEN



GÜTESICHERUNG

RAL-GZ 425, CO2-senkende Holzbauwerke

Die Güte- und Prüfbestimmungen gelten für CO2-senkenden Holzbauwerke von Wohngebäuden, Gewerbe- und Industriebauten, Objektbauten, Neubauten und Baulichen Erweiterung von Bestandsbauwerken. Die Berechnung basiert auf einem gesamtheitlichen Ökologischen Berechnungsmodell und betrachtet zunächst nur die Module der Produktionsphase.

ZEICHENTRÄGER

Gütegemeinschaft
CO2-senkende Holzbauwerke e. V.
Geschäftsführer Michael Kümpfbeck
Briennerstraße 54 b
80333 München

T: (089) 45 20 91 37
F: (089) 45 20 91 36

info@wood-co2.eu
www.wood-co2.eu

Gütegemeinschaft
CO2-senkende Holzbauwerke e. V.
Geschäftsführer Michael Kümpfbeck
Briennerstraße 54 b
80333 München

T: (089) 45 20 91 37
F: (089) 45 20 91 36

info@wood-co2.eu
www.wood-co2.eu



RAL-GZ 429, Dachbau - Bauen im Bestand

Herstellung von witterungs- und strömungsdichten Hüllen, Dachbau und Umbau von Dachgeschossen, Dachdeckungen und Dachentwässerungen, Herstellung von Dachkonstruktionen und Dachbauteilen, Dachdeckungen und Dachentwässerungen, Umbau und Ausbau von Dachgeschossen

Gütegemeinschaft
Holzbau-Ausbau-Dachbau e. V.
Geschäftsführer Dipl.-Ing. Rainer Kabelitz-Ciré
Kronenstraße 55 - 58
10117 Berlin

T: (030) 20 314 - 131
F: (030) 20 314 - 141

info@ghad.de
www.ghad.de



RAL-GZ 715, Wärmedämmstoffe aus gebundenen EPS-Schüttungen (BEPS)

Wärmedämmstoffe aus gebundenen EPS-Schüttungen (BEPS)

Güteschutzgemeinschaft
Hartschaum e. V. (GSH)
Dipl.-Ing. Corth Siegfried
Schildenstraße 24
29221 Celle

T: (05141) 88 92 65

info@gsh.eu
www.gsh.eu



RAL-GZ 714, Dämmstoffe aus Schaumkunststoffen

Dämmstoffe aus Schaumkunststoffen:
Flexibler Elastomerschaum (FEF) und
Polyethylenschaum (PEF)

Güteschutzgemeinschaft
Hartschaum e. V. (GSH)
Dipl.-Ing. Corth Siegfried
Schildenstraße 24
29221 Celle

T: (05141) 88 92 65

info@gsh.eu
www.gsh.eu

GÜTEZEICHEN



GÜTESICHERUNG

RAL-GZ 424, Dampfbad (privates Dampfbad)

Herstellung von Dampfbädern (private Dampfbäder)

ZEICHENTRÄGER

Gütegemeinschaft
Saunabau, Infrarot-Wärmekabine und Dampfbad e. V.
Geschäftsführer Clemes Lüken
Bierstadter Straße 39
65189 Wiesbaden

T: 06321 852263
F: 06321 88955

info@saunaverbaende.de
www.saunaverbaende.de



RAL-GZ 699, Duktile Gussrohrsysteme

Duktile Guss-Rohrsysteme, die insbesondere für Rohre und Formstücke aus duktilem Gusseisen sowie Armaturen aus Gusseisen, die in Rohrleitungen für die Wasserversorgung und/oder Abwasserentsorgung eingesetzt werden.

Gütegemeinschaft
Entwässerungstechnik e. V.
Dipl.-Ing. Ulrich Bachon
Wilhelmstraße 59
65582 Diez/Lahn

T: (06432) 93 68 - 0
F: (06432) 93 68 - 25

sekretariat@get-guete.de
www.get-guete.de



RAL-GZ 510, Eisenhüttenschlacken

Eisenhüttenschlacken verschiedener Körnung und korngestufte Gemische für den Straßen- und Wegebau sowie den Wasserbau

Gütegemeinschaft
Eisenhüttenschlacken e. V.
Geschäftsführer Dr.-Ing. Thomas Merkel
Bliersheimer Straße 62
47229 Duisburg

T: (02065) 4 92 20
F: (02065) 90 09 63

ggeh@fehs.de
<https://www.fehs.de/wp-content/uploads/2018/04/Guetegemeinschaft-Eisenhuettenschlacken.pdf>



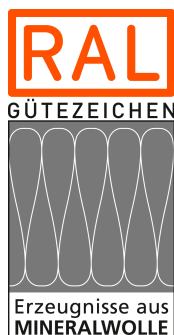
RAL-GZ 698, Entwässerungstechnik Guss

Anforderungen an gusseiserne Abflussrohre und Formstücke sowie deren Verbindungen inkl. besondere Anforderungen an die Innenbeschichtungen zur Ableitung aggressiver Abwässer

Gütegemeinschaft
Entwässerungstechnik Guss e. V.
Geschäftsstellenleiterin Dörte Koenig
Siesmayer Straße 58
61118 Bad Vilbel

T: 017623345166

info@geg-ev.de
www.geg-ev.de



RAL-GZ 388, Erzeugnisse aus Mineralwolle

Stein- oder Schlackenwolle aus künstlich hergestellten ungerichteten glasigen (Silikat-)Fasern mit einem Anteil an Alkali- und Erdalkalimetalloxiden von über 18 Gewichtsprozenten.

Gütegemeinschaft
Mineralwolle e. V.
Dipl.-Chem. Susann Martin
Zum Wiesenrain 3
04519 Rackwitz

T: (034202) 15 28 88

info@mineralwolle.de
www.ral-mineralwolle.de

GÜTEZEICHEN



GÜTESICHERUNG

RAL-GZ 818, Estrich

Anforderungen und Güteüberwachung an Magnesia-Estriche, Zement-Estriche, Anhydrit-Estriche, Hartstoff-Estriche, Kunstharz-Estriche und Calciumsulfat-Estriche

ZEICHENTRÄGER

Gütegemeinschaft
Estrich und Belag
N.N,
Kronenstraße 55-58
10117 Berlin

T: (030) 20 314 551
F: (030) 20 314 561

info@beb-online.de
www.gueteschutz-estrich.de



RAL-GZ 695, Fenster, Haustüren und Fassaden

Die Güte- und Prüfbestimmungen gelten für Fenster, Fassaden und Haustüren. Diese Güte- und Prüfbestimmungen legen materialunabhängige und materialspezifische Leistungsmerkmale für die Bauprodukte fest und regeln die gütebestimmenden Anforderungen zur Sicherstellung der Gebrauchstauglichkeit unter der Voraussetzung der vom Hersteller vorgeschriebenen Wartung, Pflege und Instandhaltung.

Diese Güte- und Prüfbestimmungen legen weiterhin Anforderungen hinsichtlich der Montage der nachfolgend genannten Bauprodukte fest. Sie gelten für: • betriebsfertige Fenster und Fenstertüren einschließlich etwaiger Zargen zum Einbau in senkrechte Wände oder in geneigte Dächer (Dachflächenfenster) sowie daraus zusammengesetzte Elemente aus zwei oder mehr Fenstern, • betriebsfertige Haustüren einschließlich etwaiger Zargen zum Einbau in senkrechte Wände mit verschiedenen Öffnungsarten und Teilungen mit oder ohne Oberlichtern und Seitenteilen, • Fassaden (Vorhangfassaden).

Für gütegesicherte Bauprodukte sind sowohl die Anforderungen des allgemeinen Teils als auch des zugehörigen materialspezifischen Anhangs einzuhalten.

Gütegemeinschaft
Fenster, Fassaden und Haustüren e. V.
Geschäftsführer Frank Lange
Walter-Kolb-Straße 1-7
60594 Frankfurt am Main

T: (069) 95 50 54-35
F: (069) 95 50 54 11

ral@window.de
www.ralfenster.de



RAL-GZ 518, Fertigg Keller und Bodenplatte

Errichtung von Fertigg Kellern aus vorgefertigten Betonelementen inkl. der Erstellung der Bodenplatte sowie der Montage von Fertigteilen bis zur Übergabe als funktionsfähiges Untergeschoss für Fertighäuser oder weitere Gebäude

Gütegemeinschaft
Fertigg Keller e. V.
Geschäftsführer Dipl.-Ing. Georg Lange
Flutgraben 2
53604 Bad Honnef

T: (02224) 93 77-0

kontakt@kellerbau.info
www.kellerbau.info

GÜTEZEICHEN



GÜTESICHERUNG

RAL-GZ 717, Flachdachsysteme und -services

Aufbau und Gestaltung eines Flachdachs; Planung und Begutachtung von Flachdächern; Erstabdichtung und -deckung; Dachsanierung und Reparatur von Flachdächern; Dachwartung; Dichtigkeitsprüfung; Begutachtung, Leckageortung und Monitoring von Flachdächern; Dachmaterialien; Flachdach-Schnee- und Stauwasseralarm-Systeme.

ZEICHENTRÄGER

Gütegemeinschaft
Flachdach e. V.
Christopher Stache
Max-Planck-Str. 26
68519 Viernheim

T: (06204) 97 69 26
F: (06204) 97 69 29

info@ral-flachdach.de
www.ral-flachdach.de



RAL-GZ 713, Flächendichtungskomponenten und -systeme

Bei Flächendichtungsprodukten und -systemen werden im Rahmen dieser Gütesicherung Flächenabdichtungsfolien und Flüssigabdichtungen behandelt: Diese Produkte finden Anwendung als Flächenabdichtungen für Wand, Dach und Boden aus allen Wandbildnern, sowie in der luft-, wind- und schlagregendichten Abdichtung von Flächen und Rissen aber auch zur Überbrückung von Anschluss- und Bewegungsfugen sowohl im Innen- als auch im Außenbereich, z.B. im Fensteranschlussbereich.

Gütegemeinschaft
Gebäudeabdichtungssysteme e. V.
Christopher Stache
Walter-Kolb-Straße 1-7
60594 Frankfurt/Main

T: (06332) 89 69 13 3
F: (03222) 41 95 77 4

info@ral-fdks.de
www.ral-fdks.de



RAL-GZ 507, Flüssigboden

Zeitweise fließfähiger und selbstverdichtender Baustoff für bautechnische Zwecke, der sowohl aus Bodenmaterial, aus natürlichen und aufbereiteten Gesteinskörnungen (z.B. Kies-Sand-Gemisch) bzw. aus geprüften Recyclingmaterialien bestehen kann

RAL-Gütegemeinschaft
Flüssigboden e. V.
Geschäftsführer Axel Lobenstein
Walter-Köhn-Straße 1 D
04356 Leipzig

T: (0341) 241767 21

a.lobenstein@ral-gg-fluessigboden.de
www.ral-gg-fluessigboden.de



RAL-GZ 505, Friedhofsanlagen

Friedhofsanlagen (Bestand – Erweiterung-Neubau – Sanierung und Betrieb)

Gütegemeinschaft
Friedhofsysteme e. V.
Geschäftsführer Dipl.-Ing. (FH) Jörg Bauer
Kronenstraße 55 - 58
10117 Berlin

T: (030) 206131-242

info@friedhofsysteme.de
www.friedhofsysteme.de

GÜTEZEICHEN



GÜTESICHERUNG

RAL-GZ 502/1, Grabkammersysteme

RAL-GZ 502/2, Planung von Neubauten, Erweiterung und Sanierung von Friedhofssystemen

RAL-GZ 502/3, Urnenbestattungssysteme

Herstellung und konstruktive Ausbildung von funktionsfähigen Friedhof- und Urnenbestattungssystemen, einschließlich Planung von Neubauten, Zubehör, sowie für ober- und unterirdische Anlagen im Bereich von Friedhöfen

ZEICHENTRÄGER

Gütegemeinschaft
Friedhofssysteme e. V.
Geschäftsführer Dipl.-Ing. (FH) Jörg Bauer
Kronenstraße 55 - 58
10117 Berlin

T: (030) 206131-242

info@friedhofssysteme.de
www.friedhofssysteme.de



RAL-GZ 711,
Fugendichtungs-komponenten und
-systeme

Die Gütesicherung gilt für die technischen Eigenschaften, die Herstellung und die Funktions- und Betriebssicherheit, die Nutzungssicherheit und die Dauerhaftigkeit von Fugendichtungs-komponenten, im Einzelnen Fugendichtungsbänder, Fugendichtungsfolien, Fugendichtungsleis-ten, Fugenschäume (Schäume in Aerosoldosen) Multifunktionsbänder, Hybrid-Dichtstoffe, Acrylat-Dichtstoffe neutrale Silikon-Dichtstoffe, Vorwandmontagesysteme (Vorabzargen) und Fugendichtungssysteme. Die Erweiterung der Gütesicherung betrifft Dichtstoffe und Vorwandmontagesysteme bzw. Vorabzargen.

Gütegemeinschaft
Gebäudeabdichtungssysteme e. V.
Christopher Stache
Walter-Kolb-Straße 1-7
60594 Frankfurt/Main

T: (06332) 89 69 13 3
F: (03222) 41 95 77 4

info@ral-fdks.de
www.ral-fdks.de



RAL-GZ 612, Gabionen und
Gabionenkonstruktionen

Die Güte- und Prüfbestimmungen gelten für Gabionen und Gabionenkonstruktionen für die Planung, Bauüberwachung und Begutachtung, die Herstellung von Drahtgittern und Zubehör, die Herstellung von Befüllmaterialien (einschalig/mehrschalig), die Montage und Errichtung von Gabionenkonstruktionen, die Werks-Befüllung von Gabionenkörben und die Vorort-Befüllung von Gabionenkörben.

Gütegemeinschaft
Gabionen e. V.
Axel Friedhoff
Dr.-Oetker-Straße 30
54516 Wittlich

T: (06571) 95 233-52
F: (06571) 95 233-55

info@gfg-gabionen.de
www.gfg-gabionen.de

GÜTEZEICHEN



GÜTESICHERUNG

RAL-GZ 657, Ganzglasduschen

Planung, Herstellung und Montage von individuell gefertigten, gütegesicherten Ganzglasduschen

Gütegemeinschaft
Ganzglasduschen e.V.
Geschäftsführerin Yvonne Kuhlmann
An der Glasfachschule 6
65589 Hadamar

T: (06433) 91 33 15

F: (06433) 57 02

info@ral-duschen.de
www.RAL-Duschen.de



RAL-GZ 694, Gebäudeentwässerung

Bauteile für die Ableitung von Regen- und Schmutzwasser in der Gebäudeentwässerung (Boden-, Flachdach- und Balkonabläufe, Rückstauverschlüsse, Reinigungsverschlüsse, Abwasserrohre und Formstücke)

Gütegemeinschaft
Entwässerungstechnik e. V.
Dipl.-Ing. Ulrich Bachon
Wilhelmstraße 59
65582 Diez/Lahn

T: (06432) 93 68 - 0

F: (06432) 93 68 - 25

sekretariat@get-guete.de
www.get-guete.de



RAL-GZ 638, Gitterroste

Statische Berechnung und die Herstellung von Gitterrosten aus Stahl, Edelstahl, Aluminium und Messing

Gütegemeinschaft
Gitterroste e. V.
Olaf Heptner
Neumarktstraße 2b
58095 Hagen

T: (02331) 20 08-0

F: (02331) 20 08 40

info@ral-gz638.de
www.ral-gz638.de

GÜTEZEICHEN



GÜTESICHERUNG

RAL-GZ 968,
Grundstücksentwässerungsanlagen
Herstellung, baulicher Unterhalt,
Sanierung und Prüfung

Herstellung, dem baulichen Unterhalt, der Sanierung und Prüfung von im Erdreich eingebauten Grundstücksentwässerungsanlagen. Im Einzelnen sind dies: Neubau, Reparatur, Erneuerung und Prüfung von Abwasserleitungen und -kanälen aller Werkstoffe und Nennweiten \geq DN 250 (Durchmesser bis 25 cm) auf Grundstücken einschließlich dazugehöriger baulicher Anlagen und Bauteile in offener Bauweise mit oder ohne Verbau, Generalinspektion von Leichtflüssigkeitsabscheideranlagen, Einbau und Sanierung von Fettabscheideranlagen, Einbau, Sanierung und Prüfung von Kleinkläranlagen, Einbau, Sanierung und Prüfung von Abwassersammelgruben und Inspektion, Reinigung und Dichtheitsprüfung von Abwasserleitungen und -kanälen aller Werkstoffe und Nennweiten \geq DN 250 (Durchmesser bis 25 cm). Es werden Anforderungen gestellt an die Erfahrung und Zuverlässigkeit, die Ausstattung der Unternehmen (das Personal, die Betriebseinrichtungen und Geräte) und die Nachunternehmer. Die Fremdüberwachung beinhaltet sowohl die Überwachung des Betriebes als auch eine Baustellenüberwachung. Die Gütesicherung wurde um die Generalinspektion von Abscheideranlagen bzw. die Sanierung von Abwasserbehandlungsanlagen erweitert.

ZEICHENTRÄGER

Gütegemeinschaft
Grundstücksentwässerung e. V.
Dirk Bellinghausen
Theodor-Heuss-Allee 17
53773 Hennef

T: (0 22 42) 872 226

bellinghausen@gs-ge.de
www.ral-grundstuecksentwaesserung.de



RAL-GZ 805, Halbstarre Deckschichten

Herstellung von Halbstarren
Deckschichten (HD) in allen
Einsatzbereichen, Herstellung und
Eignung der Vorprodukte (Mörtel für HD)

Gütegemeinschaft
Halbstarre Deckschichten e. V.
Geschäftsführender Vorstand Klaus Heinen
Schützenweg 68-70
48703 Stadtlonn

T: 02563 9308-24
F: 02563 9308-99

info@halbstarr.de
www.halbstarr.de

GÜTEZEICHEN



GÜTESICHERUNG

RAL-GZ 710/1, Kunststoff-Hartschaum, Polystyrol-Hartschaumplatten und -bahnen als Dämmstoffe

RAL-RG 710/6, Güte- und Prüfbestimmungen für Polyurethan (PUR)-Dachspritzschaum

RAL-GZ 710/7, Auf der Baustelle hergestellter Polyurethan-Ortschaum für die Wärme- und Kälte­dämmung

Hartschaumplatten aus Polystyrol und Polyurethan als Dämmstoff für den Hochbau sowie am Ort verschäumter Dämmstoff für den Hoch- und Industriebau

ZEICHENTRÄGER

Güteschutzgemeinschaft
Hartschaum e. V. (GSH)
Dipl.-Ing. Corth Siegfried
Schildenstraße 24
29221 Celle

T: (05141) 88 92 65

info@gsh.eu
www.gsh.eu



RAL-GZ 525, Heißgelagertes
Einscheibensicherheitsglas (ESG-HF)

Die Güte- und Prüfbestimmungen gelten für heißgelagertes thermisch vorgespanntes Kalk-Natron – Einscheibensicherheitsglas (ESG-HF). Mit der Gütesicherung werden zusätzliche, über die Produktnorm DIN EN 14179-2 hinausgehende Anforderungen (insbesondere Fremdüberwachung) an ESG-HF gestellt, die ein konstantes Sicherheitsniveau von ESG-HF festgelegt.

Gütegemeinschaft
Flachglas e. V.
Geschäftsführer Jochen Grönegräs
Mülheimer Straße 1
53840 Troisdorf

T: (02241) 87 27 30
F: (02241) 87 27 10

info@guetegemeinschaft-flachglas.de
www.guetegemeinschaft-flachglas.de



RAL-GZ 618, Heizkörper aus Stahl

Heizkörper aus Stahl zum Einsatz in Heizanlagen, deren Aufgabe darin besteht, die vom Heizwasser zugeführte Wärme an die zu beheizenden Räume durch Konvektion und Strahlung zu übertragen. Hierunter fallen alle Radiatoren und Konvektoren, die zum Einbau in Zentralheizanlagen von Gebäuden und zum Betrieb mit Wasser oder Dampf mit zulässiger Betriebstemperatur unter 120°C bestimmt sind und aus einer getrennten Wärmequelle versorgt werden.

Gütegemeinschaft
Heizkörper aus Stahl e. V.
Geschäftsführer Ralf Kiryk
Frankfurter Straße 720-726
51145 Köln

T: (02203) 9 35 93 11
F: (02203) 9 35 93 22

info@heizkoerper-ral.de
www.heizkoerper-ral.de

GÜTEZEICHEN



GÜTESICHERUNG

RAL-GZ 422, Holzhausbau

Holzhausbau, Herstellung vorgefertigter Bauprodukte (beidseitig bekleidete oder beplankte Wand-, Decken- und Dachelemente) sowie Errichtung von Holzhäusern (Montage) in den folgenden Bauarten:
Holztafelbauart/Holzrahmenbauart, Holzskelettbauart, Massivholzbauart und Modulbauart

ZEICHENTRÄGER

Gütegemeinschaft
Deutscher Fertigbau e. V.
Dipl.-Betriebswirt (DH) Konstantin zu Dohna
Hellmuth-Hirth-Straße 7
73760 Ostfildern

T: (0711) 239 96 63
F: (0711) 239 96 60

info@guete-gemeinschaft.de
www.guete-gemeinschaft.de

Gütegemeinschaft
Holzbau-Ausbau-Dachbau e. V.
Geschäftsführer Dipl.-Ing. Rainer Kabeliz-Ciré
Kronenstraße 55 - 58
10117 Berlin

T: (030) 20 314 - 131
F: (030) 20 314 - 141

info@ghad.de
www.ghad.de

Bundes-Gütegemeinschaft
Montagebau und Fertighäuser e. V.
Geschäftsführer Florian Bauer
Rhöndorfer Straße 85
53604 Bad Honnef

T: (02224) 969 152 0

info@guetesicherung-bau.de
https://guetesicherung-bau.de

GÜTEZEICHEN



GÜTESICHERUNG

RAL-GZ 421, Holzrohelementherstellung

Herstellung vorgefertigter Holzrohelemente (beidseitig bekleidete oder beplankte Wand-, Decken- und Dachelemente)

Gütegemeinschaft

Deutscher Fertigbau e. V.

Dipl.-Betriebswirt (DH) Konstantin zu Dohna
Hellmuth-Hirth-Straße 7
73760 Ostfildern

T: (0711) 239 96 63

F: (0711) 239 96 60

info@guete-gemeinschaft.de

www.guete-gemeinschaft.de

Gütegemeinschaft

Holzbau-Ausbau-Dachbau e. V.

Geschäftsführer Dipl.-Ing. Rainer Kabeliz-Ciré
Kronenstraße 55 - 58
10117 Berlin

T: (030) 20 314 - 131

F: (030) 20 314 - 141

info@ghad.de

www.ghad.de

Bundes-Gütegemeinschaft

Montagebau und Fertighäuser e. V.

Geschäftsführer Florian Bauer
Rhöndorfer Straße 85
53604 Bad Honnef

T: (02224) 969 152 0

info@guetesicherung-bau.de

https://guetesicherung-bau.de



RAL-GZ 411, Imprägnierte Holzbauelemente

Holzprodukte für den Garten-, Landschafts- und Spielplatzbau, für die Land- und Forstwirtschaft einschließlich Holzpfähle für den Obst und Weinbau; Kinderspielgeräte aus Holz (nur Außenbereich) gemäß DIN EN 1176; Lärmschutzwandelemente aus Holz gemäß ZTV-Lsw 06; Konstruktionshölzer; Holzbauelemente für Sicherungsbauten gemäß DIN 18918; Holzbauelemente für Wasser- und Lawinenverbau; sonstige Holzbauelemente

Gütegemeinschaft

Imprägnierte Holzbauelemente e. V.

Geschäftsführer Jochen Würfele
Forststraße 20
72270 Baiersbrunn

T: (07442) 843812

F:

info@mit-sicherheit-haltbar.de

www.mit-sicherheit-haltbar.de



RAL-GZ 420, Infrarot-Wärmekabine

Anforderungen an die Konstruktion, Wärmedämmung, Innenausstattung, Infrarotstrahler, elektrische Installation, Schalt-, Regel- und Sicherheitseinrichtungen, elektronische Temperaturregelung, Be- und Entlüftung und das Zubehör von Infrarot-Wärmekabinen

Gütegemeinschaft

Saunabau, Infrarot-Wärmekabine und Dampfbad e. V.

Geschäftsführer Clemes Lüken
Bierstadter Straße 39
65189 Wiesbaden

T: 06321 852263

F: 06321 88955

info@saunaverbaende.de

www.saunaverbaende.de

GÜTEZEICHEN



GÜTESICHERUNG

RAL-GZ 405, Ingenieurholzbau

Errichtung von Ingenieurholzbauten Die Güte- und Prüfbestimmungen gelten für tragende Holzkonstruktionen des Ingenieurholzbaus und umfassen: – Anforderungen an die Errichtung von Ingenieurholzbauten, – Anforderungen an die Herstellung von Bauteilen des Ingenieurholzbaus und – Anforderungen an die Planung von Ingenieurholzbauten

Gütegemeinschaft
Holzbau-Ausbau-Dachbau e. V.

Geschäftsführer Dipl.-Ing. Rainer Kabeliz-Ciré
Kronenstraße 55 - 58
10117 Berlin

T: (030) 20 314 - 131
F: (030) 20 314 - 141

info@ghad.de
www.ghad.de



RAL-GZ 964, Innendämmung

Herstellung von Innendämmsystemen mit Anforderungen an die Planung und Ausführung von Innendämmsystemen; der Systemherstellenden bzw. der Systemliefernden ist auch für die Erfüllung der Güteanforderungen der Planung und Ausführung verantwortlich

Gütegemeinschaft
Naturstein, Kalk und Mörtel
Geschäftsführer Dr. Hans Schiffner
Annastraße 67 - 71
50968 Köln

T: (0221) 93 46 74 - 0
F: (0221) 93 46 74-10+14

info@gg-cert.de
https://www.gg-cert.de



RAL-GZ 426, Innentüren aus Holz und Holzwerkstoffen

Herstellung von Innentüren aus Holz und Holzwerkstoffen mit Anforderungen für Türblätter in den Bereichen hygrothermische Beanspruchung, mechanische Beanspruchung, Oberflächenbeständigkeit, Kantenstoßfestigkeit, Feucht- / Nassraumtürblätter sowie Türblätter mit Glasanbindung. Anforderungen für Türzarge werden in den Bereichen mechanische Beanspruchung, Oberflächenbeständigkeit sowie Nassraumzarge definiert.

Gütegemeinschaft
Innentüren aus Holz und Holzwerkstoffen e. V.
Geschäftsführerin Anemon Strohmeier
Schumannstraße 9
10117 Berlin

T: (030) 280 91 250
F: (030) 280 91 256

info@gg-innentueren.de
https://www.gg-innentueren.de



RAL-GZ 519, Instandsetzung von Betonbauwerken

Verarbeitung von Beton, Zementmörtel, kunststoffmodifizierten Zementmörtel und Reaktionsharzmörtel, Füllen von Rissen sowie für Korrosionsschutzmaßnahmen der Bewehrung, Verarbeitung von Spritzbeton, Kraftschlüssiges Verpressen von Rissen und Hohlräumen in Tragwerken des Massivbaus, Verbinden von Bauteilen und Verstärken von Bauteilen

Bundesgütegemeinschaft
Instandsetzung von Betonbauwerken e. V.
Geschäftsführer Dipl.-Ing. (FH) Christoph Bock
Nassauische Straße 15
10717 Berlin

T: (030) 86 00 04 891
F: (030) 86 00 04 43 oder -48

info@betonerhaltung.com
www.betonerhaltung.com

GÜTEZEICHEN



GÜTESICHERUNG

RAL-GZ 512, Handwerklicher Kachelöfen
Handwerklich gefertigte Kachelöfen

Gütegemeinschaft
Kachelöfen e. V.
geschäftsführender Vorstand Marc-Angelo Von Zoepffel
Welzheimer Straße 49
71554 Weissach im Tal

T: 07191 34423-80
F: 07191 34423-811

info@gzko.de
www.gzko.de



RAL-GZ 961, Herstellung und Instandhaltung von Abwasserleitungen und -kanälen

Güte- und Prüfbestimmungen für die Herstellung und Instandhaltung von öffentlichen und privaten Abwasserleitungen und -kanälen und den zugehörigen Bauwerken.

Gütegemeinschaft
Herstellung und Instandhaltung von Abwasserleitungen und -kanälen e. V. - Güteschutz Kanalbau
Geschäftsführer Dr.-Ing. Marco Künster
Linzer Straße 21
53604 Bad Honnef

T: (02224) 93 84 0
F: (02224) 93 84 84

info@kanalbau.com
www.kanalbau.com



RAL-GZ 692, Kanalguß

Kanalgußerzeugnisse (z.B. Schachtabdeckungen und Aufsätze) zum Einbau in Flächen, die für Verkehrsteilnehmer bestimmt sind

Gütegemeinschaft
Entwässerungstechnik e. V.
Dipl.-Ing. Ulrich Bachon
Wilhelmstraße 59
65582 Diez/Lahn

T: (06432) 93 68 - 0
F: (06432) 93 68 - 25

sekretariat@get-guete.de
www.get-guete.de



RAL-RG 620, Kompatible Stahlschutzplankensysteme

Einfache Schutzplanke (alle Varianten)
Einfache Distanzschutzplanke (alle Varianten)
Doppelte Distanzschutzplanke (alle Varianten)
Doppelte Schutzplanke (alle Varianten)
Schutzplankenkonstruktion SUPER-RAIL
Absturzsicherung SAFETY-RAIL
Schutzplankenholm (Profil A und B, alle Varianten)
Pfosten Sigma 100 (alle Varianten)
Abstandhalter (linke und rechte Ausführung)
Distanzstück (alle Varianten)
Profilgeländer Kastenprofil
Zwischenholm für SAFETY-RAIL Pfosten C125 für SUPER-RAIL

Gütegemeinschaft
Stahlschutzplanken e. V.
Geschäftsführer Dipl.-Ing. Christoph Baumert
Spandauer Straße 25
57072 Siegen

T: (0271) 5 30 38
F: (0271) 5 67 69

info@guetegemeinschaft-stahlschutzplanken.de
www.guetegemeinschaft-stahlschutzplanken.de

GÜTEZEICHEN



GÜTESICHERUNG

RAL-GZ 943, Kunststoffbeläge in Sportfreianlagen

Ordnungsgemäße Herstellung und Überwachung von Kunststoffbelägen in Sportfreianlagen, auf Leichtathletikflächen, Mehrzweckspielfeldern und Kinderspielflächen.

ZEICHENTRÄGER

Gütegemeinschaft
Kunststoffbeläge und Kunststoffrasensysteme in Sportfreianlagen e. V.

Geschäftsführer Joachim Weitzel
Amelunxenstraße 65
48167 Münster

T: (0152) 53 76 06 57

service@ral-ggk.eu
www.ral-ggk.eu



RAL-GZ 716,
Kunststoff-Fensterprofilsysteme

Kunststoff-Fensterprofilsysteme mit Allgemeinen Güte- und Prüfbestimmungen für Kunststoff-Fensterprofilsysteme, Systembeschreibung und Eignungsnachweis Besonderen Güte- und Prüfbestimmungen, Systembeschreibung und Eignungsnachweis für Kunststoff-Fenster- und Türsysteme mit konventioneller Verglasung, RAL-GZ 716 Teil 1 Besonderen Güte- und Prüfbestimmungen Systembeschreibung und Eignungsnachweis für verklebte Verglasungen in PVC-Rahmenkonstruktionen, RAL-GZ 716 Teil 2 Die wesentlichen Bestandteile des Kunststoff-Fensterprofilsystems wie Profile, Dichtungen, Kaschierfolien, Klebstoffe etc. werden in „Technischen Anhängen“ geregelt.

Gütegemeinschaft
Kunststoff-Fensterprofilsysteme e. V.

Geschäftsführer Dirk R. Schmidt
Am Hofgarten 1-2
53113 Bonn

T: (0228) 7 66 76 54
F: (0228) 7 66 76 50

info@GKFP.de
www.gkfp.de



RAL-GZ 944, Kunststoffrasensysteme in Sportfreianlagen

Ordnungsgemäße Herstellung und Überwachung von Kunststoffrasensystemen in Sportfreianlagen, auf Großspielfeldern, Mehrzweckspielfeldern und Tennisplätzen.

Gütegemeinschaft
Kunststoffbeläge und Kunststoffrasensysteme in Sportfreianlagen e. V.

Geschäftsführer Joachim Weitzel
Amelunxenstraße 65
48167 Münster

T: (0152) 53 76 06 57

service@ral-ggk.eu
www.ral-ggk.eu



RAL-RG 614, Lager- und Betriebseinrichtungen

Fachbodenregale, Palettenregale, mehrgeschossige Regalanlagen, verfahrbare Regale und Schränke, Kragarmregal-Einrichtungen, Kleiderschränke aus Stahl, Schiebetür- und Flügelschränke aus Stahl, Schubladenschränke aus Stahl und gelochte Systemprofile aus Stahl

Gütegemeinschaft
Lager- und Betriebseinrichtungen e. V.

Olaf Heptner
Neumarktstraße 2b
58095 Hagen

T: (02331) 20 08 - 0
F: (02331) 20 08 40

info@ral-rg614.de
www.RAL-RG614.de

GÜTEZEICHEN



Gütegemeinschaft
Lagerbehälter e.V.

GÜTESICHERUNG

RAL-GZ 998, Lagerbehälter

Fertigung liegender und stehender zylindrischer Behälter, Domschächte und Domschachtkragen für die interirdische und oberirdische Lagerung wassergefährdender brennbarer Flüssigkeiten, das Innenbeschichten von Lagerbehältern im Herstellerwerk, zusätzliche Arbeiten an liegenden und stehenden zylindrischen Behältern in und außerhalb des Herstellerwerkes sowie den Transport liegender und stehender zylindrischer Behälter, den Einbau unterirdischer Behälter sowie das Aufstellen und Ausrichten oberirdischer Behälter (Normenreihe DIN 6600 ff.)

ZEICHENTRÄGER

Gütegemeinschaft
Lagerbehälter e. V.
Geschäftsführer Dr. Wolfram Krause
Koellikerstraße 13
97070 Würzburg

T: (0931) 3 52 92-0
F: (0931) 3 52 92-29

info@behaelterverband.de
www.behaelterverband.de



RAL-GZ 962, Leitungstiefbau

Leitungstiefbau- und Verbauarbeiten sowie fachgerechtes Aufbrechen und Wiederherstellen befestigter Oberflächen im Aufgrabungsbereich für erdverlegte Leitungen

Gütegemeinschaft
Leitungstiefbau e. V.
Geschäftsführerin Dipl.-Ing. Susanne Hake
Kurfürstenstraße 129
10785 Berlin

T: (030) 212 86 236
F: (030) 212 86 169

info@kabelleitungstiefbau.de
www.kabelleitungstiefbau.de



RAL-GZ 520, Mehrscheiben-Isolierglas

Mehrscheiben-Isoliergläser, die aus zwei oder mehr gleich- oder ungleichartigen Glastafeln oder aus organischen Werkstoffen zwischen den Glastafeln bestehen, bei denen der Randverbund durch Abstandhalter in Verbindung mit Dichtstoff oder mit Schweißnaht am Rand oder Glas-Metallverbund sichergestellt ist

Gütegemeinschaft
Flachglas e. V.
Geschäftsführer Jochen Grönegräs
Mülheimer Straße 1
53840 Troisdorf

T: (02241) 87 27 30
F: (02241) 87 27 10

info@guetegemeinschaft-flachglas.de
www.guetegemeinschaft-flachglas.de



RAL-GZ 511, Metallhüttenschlacken

Metallhüttenschlacken für den Straßen- und Wegebau, Herstellung von Mörtel und Beton, im Wasserbau sowie als Strahlmittel

Gütegemeinschaft
Metallhüttenschlacken e. V.
Dr. Thomas Merkel
Bliersheimer Straße 62
47229 Duisburg

T: (02065) 4 92 20
F: (02065) 90 09 63

ggmhs@feh.de
<https://www.fehs.de/wp-content/uploads/2018/04/Guetegemeinschaft-Metallhuetenschlacken.pdf>

GÜTEZEICHEN



GÜTESICHERUNG

RAL-GZ 602, Metallzauntechnik

Erstellung (Montage) von Zäunen aus Drahtgeflecht, punktgeschweißten Zaungitter oder Stahlgittermatten einschließlich Türen, Dreh- und Schiebetoren

ZEICHENTRÄGER

Gütegemeinschaft
Metallzauntechnik e. V.
Geschäftsführer Dipl.-Volkswirt Kai-Uwe Grögor
An der Pönt 48
40885 Ratingen

T: (02102) 1 86-200
F: (02102) 1 86-212

info@guetezaun.de
www.guetezaun.de



RAL-GZ 619, Mobile Raumsysteme

Mobile Raumsysteme (Containergebäude) mit weitestgehend vorgefertigte Raumeinheiten und in der Regel temporärer Nutzung

Bundes-Gütegemeinschaft
Montagebau und Fertighäuser e. V.
Geschäftsführer Florian Bauer
Rhöndorfer Straße 85
53604 Bad Honnef

T: (02224) 969 152 0

info@guetesicherung-bau.de
https://guetesicherung-bau.de



RAL-GZ 613, Modulare Stahlsystembauweise

Gebäude aus weitestgehend vorgefertigten Modulen mit dreidimensionalen Stahltragwerken mit Flächenbauteilen aus beidseitig bekleideten oder beplankten Wand-, Boden-, Decken- und Dachflächen

Bundes-Gütegemeinschaft
Montagebau und Fertighäuser e. V.
Geschäftsführer Florian Bauer
Rhöndorfer Straße 85
53604 Bad Honnef

T: (02224) 969 152 0

info@guetesicherung-bau.de
https://guetesicherung-bau.de



RAL-GZ 601, Nagelplattenprodukte

Herstellung von Nagelplattenbinder, Nagelplattenwandelemente und sonstigen Nagelplattenprodukte sowie deren Montage

Gütegemeinschaft
Nagelplattenprodukte e. V.
Geschäftsführer Oliver Amandi
Schanzenstr. 23
51063 Köln

T: 0800 7112 396

gin@nagelplatten.de
www.nagelplatten.de



RAL-GZ 513, Handwerklich errichtete Offene Kamine

Offene Kamine sind schonstein- und abgasleitungsgebundene Einzelfeuerstätten, deren typisches Merkmal darin besteht, dass sie den Blick auf das Flammenspiel des Feuers erlauben. Diese Gütesicherung gilt für den Aufbau von handwerklich errichteten offenen Kaminen.

Gütegemeinschaft
Kachelofen e. V.
geschäftsführender Vorstand Marc-Angelo Von Zoepffel
Welzheimer Straße 49
71554 Weissach im Tal

T: 07191 34423-80
F: 07191 34423-811

info@gzko.de
www.gzko.de

GÜTEZEICHEN



GÜTESICHERUNG

RAL-GZ 896, Phase Change Material (Phasenwechselmaterial)

PCM-Materialien und PCM-Systeme für die Speicherung von Wärme und Kälte. Kleine Temperaturdifferenzen zwischen dem Speichermaterial und der Umgebung reichen aus, um große Energiemengen aufzunehmen, diese über einen großen Zeitraum verlustfrei speichern zu können und schließlich bei Bedarf wieder abzugeben. Dieser Vorgang ist immer wieder umkehrbar. Gütegesichertes PCM wird u.a. auf seine Zyklusstabilität geprüft und muss bis über 10.000 Zyklen erfolgreich absolvieren. Somit ermöglicht PCM Energieeinsparungen z.B. bei Klimaanlage aber auch bei Alltagsprodukten wie Handschuhen, Schlafsäcken etc.

ZEICHENTRÄGER

Gütegemeinschaft
PCM e. V.
Geschäftsführer Stefan Thomann
Iltisweg 6
72336 Balingen

T: 07433 3869176

pcm@kellencompany.com
<https://www.pcm-ral.org>



RAL-GZ 428, Recyclingholz

Recyclingholz in den Bereichen: Recyclingholz- Hackschnitzel und Recyclingholz- Späne für die Herstellung von Holzwerkstoffen, vorgebrochenes Recyclingholz für die stoffliche Verwertung, Recycling - Energieholz, Recyclingholzhackschnitzel zur MDF-Herstellung, Recyclingbrennstoffe nach der Biomasseverordnung, Sekundärbrennstoffe mit überwiegendem Altholzanteil

Gütegemeinschaft
Sekundärbrennstoffe und Recyclingholz e. V. (BGS)
Geschäftsführerin Prof. Dr.-Ing. Sabine Flamme
Fachbereich 6 Corrensstrasse 25
48149 Münster

T: (0251) 83-65 264

BGS@BGS-EV.de
www.BGS-EV.de



RAL-GZ 994, Regenwassersysteme

Wasserleitungs-, Sammel- und Filtersysteme und deren Systemkomponenten für Niederschlagswasser für Verbrauchsstellen im Haus (WC, Garten, Waschmaschine, Gebäudereinigung und Autopflege)

Gütegemeinschaft
Regenwassersysteme e. V.
Geschäftsführer Dr. Wolfram Krause
Koellikerstraße 13
97070 Würzburg

T: (0931) 3 52 92-0
F: (0931) 3 52 92 29

info@regenwasser.info
www.ral-regenwasser.de



RAL-GZ 655, Rohrbefestigung

Rohrbefestigungen (Rohrschellen und Montageschienen) zur Befestigung einer medienführenden Rohrleitung am Baukörper

Gütegemeinschaft
Rohrbefestigung e. V.
Holger Mietzner
Am Kiel-Kanal 2
24106 Kiel

T: (0431) 90887293
F: (0431) 90886749?

hmietzner@safe-connection.de
www.safe-connection.de

GÜTEZEICHEN

GÜTESICHERUNG

ZEICHENTRÄGER



RAL-GZ 651, Saturnblei
Gewalzte Bleibleche für Verwendungen,
Abdeckungen, Dächer, Fassaden, Schall-
und Strahlenschutz

Gütegemeinschaft
Saturnblei e. V.
Geschäftsführer Frank Köhler
Bruchfeld 52
47809 Krefeld

T: (02151) 58 92 95
F: (02151) 58 92 96

info@saturnblei.de
www.saturnblei.de



RAL-GZ 423/1, Saunabau (private Sauna)
RAL-GZ 423/2, Saunabau (private Sauna)
aus Massivholz
Saunabau (private Sauna) und Saunabau
(private Sauna) aus Massivholz

Gütegemeinschaft
Saunabau, Infrarot-Wärmekabine und Dampfbad e. V.
Geschäftsführer Clemes Lüken
Bierstadter Straße 39
65189 Wiesbaden

T: 06321 852263
F: 06321 88955

info@saunaverbaende.de
www.saunaverbaende.de



RAL-GZ 607/2, Einsteckschlösser,
Rohrrahmenschlösser und
Mehrfachverriegelungen

Gütegemeinschaft
Schlösser und Beschläge e. V.
Dipl.-Ing. Stephan Schmidt
Offerstraße 12
42551 Velbert

RAL-GZ 607/3, Drehbeschläge und
Drehkippsbeschläge

T: (02051) 95 06-0
F: (02051) 95 06-25

RAL-GZ 607/6, Schutzbeschläge

guete@fvsvb.de
www.guetegemeinschaft-schloss-beschlag.de

RAL-GZ 607/8, Tür- und
Sicherheitstürbänder

RAL-GZ 607/9, Fenstergriffe und
Fenstergriffe mit Schutzwirkung

RAL-GZ 607/12, Oberlichtbeschläge

Herstellung und Anforderungen an
Drehkippsbeschläge, Fenstergriffe und
Fenstergriffe mit Schutzwirkung,
Einsteckschlösser, Rohrrahmenschlösser
und Mehrfachverriegelungen,
Schutzbeschläge, Tür- und
Sicherheitstürbänder, Getriebegriffe und
abschließbare Getriebegriffe und
Oberlichtbeschläge



RAL-GZ 370, Sicht-, Blend- und
Sonnenschutzsysteme

Technischen Eigenschaften, die Funktion,
die Auslegung, die Herstellung, die
Nutzungssicherheit und die
Dauerhaftigkeit von Sicht-, Blend- und
Sonnenschutz-Systemen für Fenster,
Türelemente und Nischen sowie die
zugehörigen Beratungs- und
Serviceleistungen.

Gütegemeinschaft
Sicht-, Blend- und Sonnenschutzsysteme e. V.
Dipl.-Ing. Bernfried Stache
August-Bebel-Straße 36
66482 Zweibrücken

T: (06332) 20 99 77

info@ral-sonnenschutz.de
www.ral-sonnenschutz.de

GÜTEZEICHEN



GÜTESICHERUNG

RAL-GZ 942, Sporthallenböden
Erstellung von Sporthallenböden für Sporthallen (Turnen, Spielen und Mehrzwecknutzung)

ZEICHENTRÄGER

Gütegemeinschaft
Sporthallenböden e. V.
Geschäftsführer Ludger Peitzmeier
Amelunxenstr. 65
48167 Münster

T: (0170)1866877

peitzmeier@ggs-sportboden.de
www.ggs-sportboden.de



RAL-GZ 946, Sportrasensysteme aus Naturrasen

Die Güte- und Prüfbestimmungen gelten für die Überwachung der ordnungsgemäßen Herstellung, Pflege und Instandhaltung von Sportflächen im Freien mit einer Rasendecke durch die Gütegemeinschaft Sportrasensysteme aus Naturrasen e. V. Die Güte- und Prüfbestimmungen enthalten die Herstellung von Sportrasensystemen aus Naturrasen und die Pflege und Instandhaltung von Sportrasensystemen aus Naturrasen.

Gütegemeinschaft
Sportrasensysteme aus Naturrasen e. V.
Geschäftsführer Jürgen Rohrbach
Friedensplatz 4
53111 Bonn

T: (0228) 96 50 10 - 0

info@guetegemeinschaft-sportrasen.de
www.guetegemeinschaft-sportrasen.de



RAL-GZ 606, Stahlhochbau

Stahlschornsteine mit einem oder mehreren Innenrohren aus Stahl, zylindrische Türme und Maste, geschweißte Luft- und Abgasanlagen, Tragmastkonstruktionen und Stahltragkonstruktionen.

Gütegemeinschaft
Stahlhochbau e. V.
geschäftsführender Vorstand Reinhard Schubeis
Burgstraße 124
45289 Essen, Ruhr

T: (01512) 4189092

info@ggs-stahlbau.eu
www.ggs-stahlbau.eu



RAL-GZ 616, Standortgefertigte Tanks und Innenbeschichtung von Standortgefertigten Tanks

RAL-GZ 616B, Standortgefertigte Tanks und Innenbeschichtung von Standortgefertigten Tanks

Standortgefertigte Tanks zur Lagerung von Heizöl (mit oder ohne Innenbeschichtung)

Gütegemeinschaft
Standortgefertigte Tanks e. V.
Geschäftsführer Sven Predeschly
Feuerseeplatz 5
70176 Stuttgart

T: (0711) 6153353

F: (0711) 612062

info@guete-tank.de
www.guete-tank.de



RAL-GZ 641, System Kupferrohr

Kupferrohre für Installationen (nahtlos gezogene runde Rohre aus Kupfer) sowie Hartlote und Hartlötflussmittel für Kupferrohre, Weichlote, Weichlötflussmittel und Weichlotpasten für Kupferrohre und Kapillarlöttings aus Kupferrohr, Pressfittings aus Kupferrohr

Gütegemeinschaft
Kupferrohr e. V.
Geschäftsführer Markus Killer
Emanuel-Leutze-Straße 11
40547 Düsseldorf

T: (0211) 239-469-0

info@guete-kupferrohr.de
www.guete-kupferrohr.de

GÜTEZEICHEN



GÜTESICHERUNG

RAL-GZ 479, Tapeten

Technische Güteanforderungen und Prüfungen hinsichtlich der gesundheitlichen und ökologischen Unbedenklichkeit von Wandbekleidungen (Tapeten)

Gütegemeinschaft

Tapete e. V.

Geschäftsführer Dipl.-Kaufmann Karsten Brandt
Breite Straße 27
40213 Düsseldorf

T: (0211) 862 864 11

F: (0211) 862 864 13

sekretariat@tapeten.de
www.tapeten.de



RAL-GZ 515/1, Tennbaustoffe für Sportanlagen

RAL-GZ 515/2, Werksseitig hergestellte Rasentragschichtgemische und Baustoffgemische für Drainschichten für Sportplätze

RAL-GZ 515/3,

Herstellung von Baustoffen für Deck- und Drainschichten und dynamische Schichten für Tennisflächen sowie einbaufertiger Rasentragschichten für Naturrasen-Spielfelder

Gütegemeinschaft

Tennis- und Naturrasenbaustoffe e. V.

Geschäftsführer RA Raimo Bengler
Düsseldorfer Straße 50
47051 Duisburg

T: (0203) 9 92 39 59

F: (0203) 9 92 39 58

info@ggt-guetesicherung.de
www.ggt-guetesicherung.de



RAL-GZ 531, Trockenbau

Montage und Zusammenfügen von vorgefertigten Baustoffen und Bauteilen sowie Gebäude in Trockenbauweise

Gütegemeinschaft

Trockenbau e. V.

Geschäftsführer Dipl.-Ing. (FH) Andreas Nold
Annastraße 18
64285 Darmstadt

T: (06151) 96599-28

F: (06151) 59949-40

info@trockenbau-ral.de
www.trockenbau-ral.de



RAL-GZ 960, Vakuum-Isolations-Paneele

Herstellung von Vakuum-Isolations-Paneeelen als Dämmstoff für Kühl- und Gefriergeräte, temperaturkontrollierte Verpackungen, Logistikbereich sowie Baubereich

Güteschutzgemeinschaft

Hartschaum e. V. (GSH)

Dipl.-Ing. Corth Siegfried
Schildenstraße 24
29221 Celle

T: (05141) 88 92 65

info@gsh.eu
www.gsh.eu

GÜTEZEICHEN



GÜTESICHERUNG

RAL-GZ 628, Verkehrszeichen und Verkehrseinrichtungen

Herstellung von Verkehrszeichen (lackiert, retroreflektierend)

ZEICHENTRÄGER

Güteschutzgemeinschaft
Verkehrszeichen und Verkehrseinrichtungen e. V.
Christian Barga
Fleyer Straße 204
58097 Hagen

T: (02331) 3 77 95 93
F: (02331) 3 77 95 94

info@gsg-vz.de
<https://www.gsg-vz.de>



RAL-GZ 580, Vertikalbegrünungen

Vertikalbegrüner (Bauteil oder Bauteilgruppe), welche die ganzheitliche Erstellung einer Vertikalbegrünung beinhalten, einschließlich der Dienstleistungen der Beratung, Planung und Erstellung sowie die Wartung und Pflege von Vertikalbegrünungen. Sie dienen zur Begrünung von Flächen oder Wände mit einer Neigung = 35°, oder dort wo Dachbegrünungen nicht mehr zum Einsatz kommen können mit Kletterpflanzen sowie wandgebundenen und freistehenden Vertikalbegrünungen mit lebenden Pflanzen im Innen- und Außenbereich.

Gütegemeinschaft
Vertikalbegrünungen e. V.
Martin Belz
Talsperrenstr. 51
42369 Wuppertal

T: (0202) 2429398

info@ral-vertikalbegruenung.de
www.ral-vertikalbegruenung.de



RAL-GZ 719, Weichstoff-Kompensator

Anforderungen an die Herstellung von ein- oder mehrlagigen Weichstoff-Kompensatoren, die insbesondere in den Anwendungsgebieten von chemischen und petrochemischen Anlagen, Be- und Entlüftungsanlagen und bei Rauchgasbehandlungsanlagen zum Einsatz kommen. Weichstoffe sind mit geringen Kräften dreidimensional verformbare Flächengebilde

Gütegemeinschaft
Weichstoff-Kompensatoren e. V.
Geschäftsführerin Constanze Gillé
Zum Burgstall 13
88677 Markdorf

T: 07544 9626873

info@qafej.org
www.qafej.org



RAL-GZ 544/3, Werk-Trockenmörtel

Herstellung von werkmäßig hergestellten Mauer- und Putzmörtel und Werkmörtel

Gütegemeinschaft
Naturstein, Kalk und Mörtel
Geschäftsführer Dr. Hans Schiffner
Annastraße 67 - 71
50968 Köln

T: (0221) 93 46 74 - 0
F: (0221) 93 46 74-10+14

info@gg-cert.de
<https://www.gg-cert.de>



LAND- UND ERNÄHRUNGSWIRTSCHAFT



GÜTEZEICHEN



GÜTESICHERUNG

RAL-GZ 183, Bestimmungen über die Gütezeichenverleihung für Weine und Sekte mit geschützter Ursprungsangabe Baden

Flaschenweine (badische Qualitätsweine und Qualitätsweine mit Prädikat)
Flaschenweine (trockene Weine) (badische Qualitätsweine und Qualitätsweine mit Prädikat)

ZEICHENTRÄGER

Gütegemeinschaft
Weinbauverband e. V.
Geschäftsführer Dipl.-Betriebsw. Holger Klein
Merzhauser Straße 115
79100 Freiburg

T: (0761) 459 10 - 16
F: (0761) 40 80 26

info@badischer-weinbauverband.de
www.badischer-weinbauverband.de



RAL-GZ 252, Dünger

Dünger mit Pflanzennährstoffen

Bundesgütegemeinschaft
Kompost e. V.
Geschäftsführer David Wilken
Von-der-Wettern-Straße 25
51149 Köln-Gremberghoven

T: (02203) 358 37-0
F: (02203) 358 37 12

wilken@kompost.de
www.kompost.de



RAL-GZ 241, Forstliches Vermehrungsgut

Forstliches Saat- und Pflanzgut von Nadel- und Laubbäumen, wie z. B. Weißtanne, Fichte, Kiefer, Roterle, Rotbuche, Europäische Lärche, Roteiche, Douglasie, u. a.

DKV - Gütegemeinschaft für
forstliches Vermehrungsgut e. V.
Geschäftsführer Thomas Rohde
Mainzer Straße 80
65189 Wiesbaden

T: (0611) 8 15 16 41
F: (0611) 8 15 19 72

info@dkv-net.de
www.dkv-net.de



RAL-GZ 245, Gärprodukte

Zulässige Ausgangsstoffe, Produktdefinition, Qualitätsanforderungen und Güteüberwachung für Gärrückstände aus Biogasanlagen zur Verwendung als Bodenverbesserungs- und Düngemittel sowie Anforderungen an die Prozessqualität, die Warendeklaration und die sachgerechte Anwendung der Erzeugnisse

Bundesgütegemeinschaft
Kompost e. V.
Geschäftsführer David Wilken
Von-der-Wettern-Straße 25
51149 Köln-Gremberghoven

T: (02203) 358 37-0
F: (02203) 358 37 12

wilken@kompost.de
www.kompost.de



RAL-GZ 110, Kompetenz richtig Essen

Diese Allgemeinen Güte- und Prüfbestimmungen legen die allgemeinen Grundsätze für Inhalt und Umfang der Überwachungsmaßnahmen für die Speiserversorgung in der Gemeinschaftsverpflegung fest.

Gütegemeinschaft
Ernährungs-Kompetenz e. V. (GEK e. V.)
Geschäftsführerin Susanne Lange
Kampstraße 14
40591 Düsseldorf

T: (0211) 33 39 85
F: (0211) 31 76 91

gek@gek-ev.de
www.gек-ev.de

GÜTEZEICHEN



GÜTESICHERUNG

RAL-GZ 251, Kompost

Zulässige Ausgangsstoffe, Produktdefinition, Qualitätsanforderungen und Güteüberwachung für Kompost zur Verwendung als Bodenverbesserungs- und Düngemittel sowie Anforderungen an die Prozessqualität, die Warendeklaration und die sachgerechte Anwendung der Erzeugnisse

ZEICHENTRÄGER

Bundesgütegemeinschaft
Kompost e. V.
Geschäftsführer David Wilken
Von-der-Wettern-Straße 25
51149 Köln-Gremberghoven

T: (02203) 358 37-0
F: (02203) 358 37 12

wilken@kompost.de
www.kompost.de



RAL-GZ 161, Landwirtschaftliche Betriebsmittel

Landwirtschaftliche Betriebsmittel in den Bereichen: Kraftfutter, Mineralfutter (Mischfuttermittel), Euterpflegemittel, Landwirtschaftliche Reinigungs- und Desinfektionsmittel, Stalldesinfektionsmittel und Silierhilfsmittel

DLG e.V.
(Deutsche Landwirtschaft-Gesellschaft e. V.)
Walter Hoffmann
Eschborner Landstraße 122
60489 Frankfurt am Main

T: (069) 24 788 - 450
F: (069) 24 788 - 484

w.hoffmann@dlg.org
www.dlg-verlag.de



RAL-GZ 246, NawaRo-Gärprodukte

Zulässige Ausgangsstoffe, Produktdefinition, Qualitätsanforderungen und Güteüberwachung für Gärrückstände aus nachwachsenden Rohstoffen zur Verwendung als Bodenverbesserungs- und Düngemittel sowie Anforderungen an die Prozessqualität, die Warendeklaration und die sachgerechte Anwendung der Erzeugnisse

Bundesgütegemeinschaft
Kompost e. V.
Geschäftsführer David Wilken
Von-der-Wettern-Straße 25
51149 Köln-Gremberghoven

T: (02203) 358 37-0
F: (02203) 358 37 12

wilken@kompost.de
www.kompost.de

GÜTEZEICHEN



GÜTESICHERUNG

RAL-GZ 081, Pferdehaltung und Pferdenutzung

Güte- und Prüfbestimmungen für die Leistungen im Bereich der Pferdehaltung für die Leistungen der Pferdehaltung und Pferdenutzung im Bereich Forstwirtschaft u. a. in den Tätigkeiten: Holzrücken, Grubbern, Pflügen, Düngen, Säen, Rodung von z.B. Traubenkirschen. Güte- und Prüfbestimmungen gelten für die Leistungen der Pferdehaltung und Pferdenutzung im Bereich Landwirtschaft u.a. in den Tätigkeiten: Bodenbearbeitung in der Landwirtschaft, Erntemaßnahmen auf Grünflächen, Erntemaßnahmen auf Ackerflächen, Bodenbearbeitung in Gärtnereien, Bodenbearbeitung in Baumschulen, Bodenbearbeitung im Weinbau, Pflegemaßnahmen auf Naturschutzflächen. Güte- und Prüfbestimmungen für den Einsatz von Pferden im Personen- und Güterverkehr sowie bei Brauchtumsveranstaltungen in korrekter Anspannung, einschließlich der Beförderung von Personen, oft auf themenbezogenen geschmückten Wagen.

ZEICHENTRÄGER

Gütegemeinschaft
Wald- und Landschaftspflege e. V.
Elmar Stertenbrink
Dorfstraße 30
34632 Jesberg

T: (06695) 91 16 63
F: (06695) 91 14 64

info@ral-ggw.de
<https://www.ral-ggw.de>



RAL-GZ 118, Qualitätsprodukt
Gemeinschaftsgastronomie

Gemeinschaftsgastronomie bezieht sich auf die Bereitstellung von gastronomischen Dienstleistungen in Einrichtungen, die von Gemeinschaften genutzt werden. Diese Einrichtungen können beispielsweise Kindertagesstätten, Schulen, Universitäten, Gesundheits- und Pflegeinstitutionen oder Betriebsrestaurants sein. Das Hauptziel der Gemeinschaftsgastronomie besteht darin, eine qualitativ hochwertige Verpflegung für Institutionen bereitzustellen, in denen eine große Anzahl von Menschen regelmäßig verpflegt wird.

Gütegemeinschaft
Ernährungs-Kompetenz e. V. (GEK e. V.)
Geschäftsführerin Susanne Lange
Kampstraße 14
40591 Düsseldorf

T: (0211) 33 39 85
F: (0211) 31 76 91

gek@gek-ev.de
www.gek-ev.de



RAL-GZ 250, Substrate für Pflanzen

Zulässiger Wertebereich, Prüfumfang und Prüfmethode für biologische, chemische und physikalische Kenngrößen von Rinde für Pflanzenbau, Baumsubstrate, Blumenerde, Kultursubstrate, Substratausgangsstoffe, Blähton und Dachsubstrate

Gütegemeinschaft
Substrate für Pflanzen e. V.
Geschäftsführerin Ulrike Wegener
im Haus LWK Niedersachsen/Wunstorfer Landstraße 9
30453 Hannover

T: (0511) 48 18 93 88
F: (0511) 48 18 287

info@substrate-ev.org
www.substrate-ev.org



DIENSTLEISTUNGEN



GÜTEZEICHEN



GÜTESICHERUNG

RAL-GZ 841, Anti-Graffiti

Dienstleistung der Graffiti-Entfernung und Graffiti-Prävention mit Anforderungen an die Mittel zur Graffiti-Entfernung und -Prävention und die Vorbereitung und Durchführung derartiger Leistungen

ZEICHENTRÄGER

Gütegemeinschaft
Anti-Graffiti e. V.
Geschäftsführer Dr. Michael Kupfer
General Pape Straße 2
12101 Berlin

T: (030) 47 00 33 71
F: (030) 47 00 33 73

office@anti-graffiti-verein.de
www.anti-graffiti-verein.de



RAL-GZ 112, Au pair

Vorbereitung, Vermittlung und Betreuung von Au pair-Aufenthalten (incoming und out-going)

Gütegemeinschaft
Au pair e. V.
Geschäftsführerin Cordula Walter-Bolhöfer
Eisenerzstraße 34
53819 Neunkirchen-Seelscheid

T: +49 (0) 2247 9194 -942
F: +49 (0) 2247 9194 -82

info@guetegemeinschaft-aupair.de
www.guetegemeinschaft-aupair.de

GÜTEZEICHEN



GÜTESICHERUNG

RAL-GZ 808, Aufbereitung und Lagerung von Ausbaupasphalt

Die ökologisch und ökonomisch sinnvolle Wiederverwendung von Asphalt wird in Deutschland bereits seit mehreren Jahrzehnten erfolgreich betrieben. Doch ihre nicht zuletzt aus Gründen der Nachhaltigkeit gebotene Weiterentwicklung gelangt aufgrund verschiedener Aspekte an Grenzen. So können die anfallenden Mengen an Ausbaupasphalt nur noch schwer im gleichen Umfang höchstwertig wiederverwendet werden, da in den letzten Jahren immer weniger Neubauprojekte realisiert und stattdessen überwiegend Bestandsstrecken erneuert wurden, was inzwischen viele Asphaltmischanlagen an die Kapazitätsgrenze bei der Lagerung von Ausbaupasphalt führt.

Schlüssel für eine erfolgreiche Weiterentwicklung und damit Steigerung der Wiederverwendung ist neben einer sortenreinen Gewinnung durch schichtenweises Fräsen bestehender Asphaltbefestigungen vor allem eine entsprechende Aufbereitung des Ausbaupasphalts mit dem Ziel der Erreichung einer möglichst großen Gleichmäßigkeit der Materialeigenschaften (Homogenität). Da die Homogenität des aus dem Ausbaupasphalt gewonnenen Asphaltgranulats ein äußerst wichtiges Kriterium für die weitere Steigerung der Wiederverwendung von Asphalt ist, verfolgt diese Gütesicherung der Aufbereitung und Lagerung von Ausbaupasphalt das Ziel, die Homogenität des Asphaltgranulats zu verbessern, indem einheitliche Mindeststandards gesetzt und die einzelnen Schritte der Aufbereitung und Lagerung bewertet werden.

ZEICHENTRÄGER

Gütegemeinschaft
Aufbereitung und Lagerung von Ausbaupasphalt e. V.
Geschäftsführerin Prof. Dr.-Ing. Ines Dragon
Ennemoserstraße 10
53119 Bonn

T: (02 28) 9 7965-0

info@ausbaupasphalt.de
www.ausbaupasphalt.de



RAL-GZ 248, Baumpflege

Baumpflege (Erstellung, Förderung und Erhaltung von Einzelbäumen und Baumbeständen) sowie Baumbegutachtung und Baumkontrolle mit den Leistungen: Pflanzen, Pflegen, Erziehen, Sichern und Fällen von Bäumen, das Anlegen und Sanieren von Baumstandorten sowie auf das Planen von Maßnahmen im Bereich Baumpflege.

Gütegemeinschaft
Baumpflege e. V.
Erster Vorsitzender Arne Neuendorff
Rudolf-Breitscheid-Straße 7
09487 Schleittau

T: (03733) 23 158
F: (03733) 23 154

post@ral-baumpflege.de
www.ral-baumpflege.de

GÜTEZEICHEN



GÜTESICHERUNG

RAL-GZ 975, Brandschutz im Ausbau

Erstellung (Montage) von Abschottungen, Beschichtungen und gespritzter Feuerschutz, Brandschutzverglasungen, Brandschutzkonstruktionen aus Platten und Matten sowie Planung, Kontrolle und Abnahme von baulichen Brandschutzmaßnahmen

ZEICHENTRÄGER

Gütegemeinschaft
Brandschutz e. V.
kommissarischer geschäftsführender Vorstand Lothar Hüglin
Wilhelmstr. 77
10117 Berlin Mitte

T: (030) 22489079
F: (030) 20671657

office@gba-ral.de
www.gba-ral.de



RAL-GZ 791, Buskomfort

Pflegezustand und Ausstattung von Bussen mit bestimmten technischen Einrichtungen

Gütegemeinschaft
Buskomfort e. V.
Geschäftsführer Martin Becker
Dornierstraße 3
71034 Böblingen

T: (07031) 6 23 169
F: (07031) 62 31 77

info@buskomfort.de
www.buskomfort.de



RAL-GZ 276, CO2-kompensierte Energieprodukte

Die Gütesicherung legt die Grundlagen für Inhalt und Umfang der Überwachungsmaßnahmen für CO2 kompensierte Energieprodukte fest. Es muss nachgewiesen sein, dass Energieprodukte einem lückenlosen und nachvollziehbaren Prozess zwischen erworbenen CO2-Zertifikaten und der verkauften Menge an CO2-neutralen Energieprodukten, in einem festgelegten Zeitraum unterliegen. Die Zertifikate müssen durch anerkannte und registrierte Dienstleister im Namen der Anbieter/ Lieferanten in offiziellen Registern nachweislich stillgelegt und unwiderruflich dem Markt entzogen sein.

Gütegemeinschaft
Energiehandel e. V.
Geschäftsführer Dipl.-Vw. Hans Jürgen Funke
Tullastraße 18
68161 Mannheim

T: (0621) 42 93 42 40
F: (0621) 42 93 33 28

info@veh-ev.de
www.guetezeichen-energiehandel.de



RAL-GZ 272, Energiehandel

Leistungen des Handels mit den Energieträgern Heizöl, Dieselmotorkraftstoff, Biodiesel, Braun- und Steinkohle, Holz in jeglicher Form mit Anforderungen an den ordnungsgemäßen Vertrieb, den Verkauf und die Beratung der Kunden sowie Kriterien für die innerbetriebliche Organisation der Händler

Gütegemeinschaft
Energiehandel e. V.
Geschäftsführer Dipl.-Vw. Hans Jürgen Funke
Tullastraße 18
68161 Mannheim

T: (0621) 42 93 42 40
F: (0621) 42 93 33 28

info@veh-ev.de
www.guetezeichen-energiehandel.de

GÜTEZEICHEN



GÜTESICHERUNG

RAL-GZ 905, Fernmeldebau

Leistungen des Fernmeldebaus in den Bereichen: - Montagearbeiten im Fernmeldebau, - das Errichten passiver Fernmeldenetze, - das Einbringen von Erdkabeln, - die Montage von Verbindungs- und Abzweigarmaturen, - die Montage von passiven Abschlusseinrichtungen (Verteilern), - die Kabelmontage, - die Kabel-Messtechnik sowie - Planung und Ausbau schneller Glasfasernetze FTTx.

ZEICHENTRÄGER

Gütegemeinschaft
Fernmeldebau e. V.
Geschäftsführer Ralf Gorontzi
Secundastraße 11a
53332 Bornheim

T: (0 22 22) 64 89 863
F: (0 22 22) 64 89 864

info@guete-fmb.de
www.guete-fmb.de



RAL-GZ 906, Feuerbestattungsanlagen

Betrieb von Feuerbestattungsanlagen sowohl in technischer, organisatorischer als auch im Hinblick auf die pietätischen und baulichen Komponenten einer modernen Feuerbestattungsanlage

Gütegemeinschaft
Feuerbestattungsanlagen e. V.
Geschäftsführender Vorstand Thies Heinrich
Ferdinand-Porsche-Straße 5
21684 Stade

T: 04141 922693
F: 04141 922692

kontakt@feuerbestattungsanlagen-RAL.de
www.feuerbestattungsanlagen-ral.de



RAL-GZ 902, Gebäudereinigung

Dienstleistungen der Gebäudereinigung in den Bereichen - Baureinigung, - Gebäudereinigung, - Glasreinigung, -Krankenhausreinigung/Alten- und Pflegeheime, - Industriereinigung, - sowie weitere Dienstleistungen in der infrastrukturellen Gebäudebewirtschaftung

Gütegemeinschaft
Gebäudereinigung e. V.
Torsten Kohn
Franz-Ehrlich-Straße 12
12489 Berlin

T: 03053670773

info@gggr.de
www.gggr.de



RAL-GZ 903, Gebäudereinigung im Gesundheitswesen

Die Gütesicherung beschreibt Leistungen und Überwachungsmaßnahmen für die Gebäudereinigung im Gesundheitswesen. Neben der Händehygiene und persönlichen Schutzmaßnahmen sind die Hausreinigung und Flächendesinfektion die Grundlagen der Hygiene. Dazu gehört auch, dass er speziell für den Hygienebereich ausgebildetes Reinigungspersonal einsetzt. Das Gütezeichen wird objektbezogen an Gebäudedienstleister verliehen, die sich durch externe Prüfinstitute regelmäßig gemäß den Güte- und Prüfbestimmungen überprüfen lassen. Durch diese Prüfungen können die Gebäudereinigenden ihre fachliche und qualitative Eignung zur Übernahme der verantwortungsvollen Aufgaben der Gebäudereinigung im Gesundheitswesen auch gegenüber ausschreibenden Stellen belegen.

Gütegemeinschaft
Gebäudereinigung e. V.
Torsten Kohn
Franz-Ehrlich-Straße 12
12489 Berlin

T: 03053670773

info@gggr.de
www.gggr.de

GÜTEZEICHEN



GÜTESICHERUNG

RAL-GZ 974, Handbetätigte Geräte zur Brandbekämpfung – Instandhaltungsrichtlinien und Fachlehrgänge

Festlegung von Mindestinhalten von Prüf- und Füllanweisungen von handbetätigten Geräten zur Brandbekämpfung
Weiterbildungsmaßnahmen für Prüf- und Wartungsfirmen für handbetätigte Geräte zur Brandbekämpfung

ZEICHENTRÄGER

Gütegemeinschaft
Handbetätigte Geräte zur Brandbekämpfung -
Instandhaltungsrichtlinien und Fachlehrgänge e. V.
(GRIF)

Geschäftsführer Dr. Wolfram Krause
Koellikerstraße 13
97070 Würzburg

T: (0931) 3 52 92-0
F: (0931) 3 52 92-29

info@grif-ev.info
www.grif-ev.info



RAL-GZ 275, Handel mit Baustoffen und Bauprodukten

Güte- und Prüfbestimmungen für den Handel mit Baustoffen und Bauprodukten, insbesondere für die Qualität der Dienstleistungen des Handels mit Baustoffen und Bauprodukten.

Gütegemeinschaft
Holz- und Baustoffhandel e. V.
Geschäftsführer Olaf Rützel
Universitätsallee 5
25359 Bremen

T: (04 21) 22 315 22
F: (04 21) 22 315 34

info@guetegemeinschaft-holz-baustoffhandel.de
www.guetegemeinschaft-holz-baustoffhandel.de



RAL-GZ 274, Handel mit Holz und Holzprodukten

Handel mit Holz und Holzprodukten

Gütegemeinschaft
Holz- und Baustoffhandel e. V.
Geschäftsführer Olaf Rützel
Universitätsallee 5
25359 Bremen

T: (04 21) 22 315 22
F: (04 21) 22 315 34

info@guetegemeinschaft-holz-baustoffhandel.de
www.guetegemeinschaft-holz-baustoffhandel.de



RAL-GZ 963, Hang- und Felssicherung

Hang- und Felssicherung umfasst alle Maßnahmen und Tätigkeiten mit Absturzgefahr, die im Gelände stattfinden in Zusammenhang mit Höhenarbeiten, Geologie und Geotechnik, Schutzbauten gegen Naturgefahren und Schutzgebieten.

Gütegemeinschaft
Hang- und Felssicherung e. V.
Geschäftsführender Vorsitzender Paul Schulze
Am Oberschloss 21
99448 Kranichfeld

T: 036450 437470

info@gg-felssicherung.de
www.gg-felssicherung.de

GÜTEZEICHEN



GÜTESICHERUNG

RAL-GZ 516, Industriell gefertigte Einzelfeuerstätten – Aufbau von Kaminöfen

Die Gütesicherung gilt für industriell gefertigte Einzelfeuerstätten, und zwar den Aufbau von Kaminöfen oder Raumheizer in anschlussfertigem Zustand sowie die Schaffung von funktionellen Einheiten mit den erforderlichen Abgasanlagen. Über die gesetzlichen Vorgaben hinaus muss für die Feuerstätte eine positiv bestandene Prüfung und eine Prüfung der abgasrelevanten Werte sowie eine ausführliche, von der Prüfstelle abgestempelte Aufbau- und Bedienungsanleitung in deutscher Sprache vorhanden sein. Der Aufbau darf nur von fachlich geeignetem Personal durchgeführt werden. Nach dem Aufbau ist ein Probetrieb durchzuführen, die auch eine Einweisung in die Funktionen der Feuerstätte umfasst.

ZEICHENTRÄGER

Gütegemeinschaft
Kachelofen e. V.
geschäftsführender Vorstand Marc-Angelo Von Zoepffel
Welzheimer Straße 49
71554 Weissach im Tal

T: 07191 34423-80
F: 07191 34423-811

info@gzko.de
www.gzko.de



RAL-GZ 973, Instandhaltung Feuerschutzanlagen

Instandhaltung von Feuerschutzanlagen:
- Feuerlöschgeräten, – Feststellanlagen, –
Löschwassereinrichtungen, –
Löschanlagen, – Rauchwarnmeldern, –
Brandschutzklappen und – Erstellung
Sicherheitspläne.

Gütegemeinschaft
Instandhaltung Feuerschutzanlagen e. V.
Geschäftsführer Christopher Stache
Fuchsstraße 22
66482 Zweibrücken

T: 06332 86 69 13 3
F: 06332 47 89 85 6

cstache@vistraco-management.de
www.gif-brandschutz.de



RAL-GZ 901, Kampfmittelräumung

Suche nach Kampfmitteln, deren
Feststellung und Bergung sowie den
Schutz der Öffentlichkeit vor Gefahren bei
der Kampfmittelräumung

Güteschutzgemeinschaft
Kampfmittelräumung Deutschland e. V.
Thomas Hennicke
Alfred-Hess-Straße 40
99094 Erfurt

T: 0361 65319308
F: 0361 65319304

info@gkd-kampfmittelraeumung.de
www.gkd-kampfmittelraeumung.de



RAL-GZ 741, Kranservice

Durchführung von Prüfung, Wartung,
Generalüberholung sowie Umbau und
Modernisierung von Krananlagen

GKS Gütegemeinschaft
Kranservice e. V.
Dipl.-Ing. Christoph Baumert
Spandauer Straße 25
57072 Siegen

T: (0271) 5 30 38
F: (0271) 5 67 69

info@guetegemeinschaft-kranservice.de
www.guetegemeinschaft-kranservice.de

GÜTEZEICHEN



GÜTESICHERUNG

RAL-GZ 635, Metallfassadensanierung

Metallfassadensanierung mit Anforderungen an Beschichtungsstoffe Die Notwendigkeit, Metallbauunternehmen, Oberflächenveredelungsbetriebe (Eloxal- und Beschichtungsbetriebe), Spezialbetriebe zur Beschichtung von sanierungsbedürftigen Metallfassaden und Fassadenreinigungsunternehmen vor Ort zusammenzuführen, wurde mit der Gütesicherung Metallfassadensanierung bereits geschaffen. Aufgrund der Komplexität der anfallenden Aufgaben hat man bei der Erstellung der Güte- und Prüfbestimmungen erkannt, dass vor Projektbeginn die Einbeziehung von ausgewiesenen Beratern und Sachverständigen notwendig ist, um z. B. Feststellungen (Oberflächenschäden, Undichtigkeiten, statische Probleme, unzureichende Wärme- oder Schallschutzmaßnahmen etc.), möglichst frühzeitig zu ermöglichen. Die Begutachtung und die Erarbeitung des Sanierungskonzeptes liegt ebenso wie die Erstellung der Leistungsbeschreibung im Verantwortungsbereich des Bauherrn/Auftraggebers. Bezüglich der Umsetzung der Güte- und Prüfbestimmungen hat sich die Gütegemeinschaft entschlossen, eine Prüfinstanz zu installieren, die die fachgerechte Umsetzung unabhängig kontrollieren.

ZEICHENTRÄGER

Gütegemeinschaft
Reinigung von Fassaden und Metallfassadensanierung e. V. (GRM)

Geschäftsführer RA Lars Walther
Marie-Curie-Straße 19
73529 Schwäbisch Gmünd

T: (071 71) 10 40 845

info@grm-online.de
www.grm-online.de



RAL-GZ 981, Mittelstandsorientierte Kommunalverwaltung

Leistungen von mittelstandsorientierte Kommunalverwaltungen in den Bereichen: Eingangsbestätigung und Nennung eines Ansprechpartners, erste Informationen zum Verfahren, Besprechungen bei Unternehmen, kurze Bearbeitungszeiten für Baugenehmigungsanträge, zügige Bezahlung von Auftragsrechnungen, schnelle Reaktion auf Beschwerden, zügige Bearbeitung von Flächenanfragen, schnelle Genehmigung von Großraum- und Schwertransporten, Verlässlichkeit von Baugenehmigungen, schnelle Reaktion auf Anrufe und E-Mails, Bereitstellung eines Verwaltungswegweisers / Ansprechpartnerverzeichnisses und eines Lotsen für Existenzgründende, Messung der Kundenzufriedenheit sowie Nutzung von Informationsveranstaltungen als Kommunikationsplattform.

Gütegemeinschaft
Mittelstandsorientierte Kommunalverwaltungen e. V.
Finanzbürgermeister Interims-Geschäftsführer Hagen
Breitling
Marktstr. 27-29
72202 Nagold

T: 07452681245

wirtschaftsfoerderung@nagold.de
<https://www.gmkev.de/>

GÜTEZEICHEN



GÜTESICHERUNG

RAL-GZ 797, Motoreninstandsetzung

Instandsetzung von Verbrennungsmotoren von der Instandsetzung einzelner Motorenteile bis zur Generalüberholung des vollständigen Motors

ZEICHENTRÄGER

Gütegemeinschaft
der Motoreninstandsetzungsbetriebe e. V.

Dr. Bernd Liebig
Bahnhofstr. 3
39319 Jerichow

T: (039343) 34 88 91
F: (039343) 34 88 92

info@gmi-ev.de
www.gmi-ev.de



RAL-GZ 277, Nachhaltiger Handel Holz- und Bauprodukte

Anforderungen an ökologische, ökonomische und soziale Nachhaltigkeit beim Handel mit Holz- und Bauprodukten, insbesondere für die besondere Qualität des Nachhaltigkeitsmanagements

Gütegemeinschaft
Holz- und Baustoffhandel e. V.

Geschäftsführer Olaf Rützel
Universitätsallee 5
25359 Bremen

T: (04 21) 22 315 22
F: (04 21) 22 315 34

info@guetegemeinschaft-holz-baustoffhandel.de
www.guetegemeinschaft-holz-baustoffhandel.de



RAL-GZ 117, Optometrische Leistungen

Güte- und Prüfbestimmungen für optometrische Leistungen, die u. a. folgende Aufgabenfelder umfassen - objektive und subjektive Refraktions- und Korrektionsbestimmung, - optometrische Prüfungen und Screening, - Prüf- und Messverfahren der Optometrie, - betriebliche und personelle Voraussetzungen, mit Dokumentation und Schulung.

Gütegemeinschaft
Optometrische Leistungen e. V.
geschäftsführender Vorstand Stefan Lahme
Alexanderstraße 25a
40210 Düsseldorf

T: (0211) 86 32 35 0
F: (0211) 86 32 35 35

info@optometrist.de
www.optometrist.de



RAL-GZ 967, Planung der Instandhaltung von Betonbauwerken

Planungsleistungen für die Ermittlung des Ist-Zustandes, die Festlegung des Soll-Zustandes, die Ermittlung der Beanspruchungen des Bauwerks, das Verarbeiten von Beton, Zementmörtel, kunststoffmodifiziertem Zementmörtel und Reaktionsharzmörtel, Korrosionsschutzmaßnahmen der Bewehrung, Oberflächenschutzmaßnahmen, das Verarbeiten von Spritzbeton, das Füllen von Rissen und Hohlräumen sowie Vergelungsmaßnahmen und das Verbinden und Verstärken von Bauteilen

Gütegemeinschaft
Planung der Instandhaltung von Betonbauwerken e. V.

Geschäftsführer Dr.-Ing. Hans-Joachim Keck
Landwehrstraße 109
59192 Bergkamen

T: 02307/9162 193
F: 02307/9162 886

info@guep.de
www.guep.de

GÜTEZEICHEN



GÜTESICHERUNG

RAL-GZ 114, Qualitätsgeprüfte
Ambulante Pflegedienste

Maßstäbe zur Qualität und Gütesicherung
der ambulanten Pflege mit Verfahren zur
Durchführung von Qualitätsprüfungen
ambulanter Pflegedienste sowie
Kriterien zur Beschreibung und Messung
eines Güteniveaus für ambulante
Pflegedienste

ZEICHENTRÄGER

Gütegemeinschaft
Qualitätsgeprüfter Ambulanter Pflegedienste e. V.
Geschäftsführer Hans-Joachim Hellrung
Boumannstr. 77
13467 Berlin

T: (030) 754 42 305
F: (030) 450 89 340

info@pflagedienst-hellrung.de
www.guetegemeinschaft-pflege.de



RAL-GZ 659, Radonschutz - Prävention
und Sanierung

Die Gütesicherung gilt für Leistungen des
Radonschutzes insbesondere Prävention
und Sanierung. Die
Radonschutzmaßnahmen verfolgen das
Ziel zu verhindern oder erheblich zu
erschweren, dass kritische
Radonkonzentration in der Luft
entstehen. Hintergrund hierbei ist die
Karzinogenität von Radon bei längerer
bzw. regelmäßiger Exposition. Die Güte-
und Prüfbestimmungen Radonschutz
definieren Anforderungen für
Radonschutz-Leistungen, die im Rahmen
von Prävention und Sanierung eingesetzt
werden. Die Anforderungen richten sich
an die vier Beurteilungsgruppen Planung,
Abdichtung, Lüftungstechnik und
Saugtechnik.

Gütegemeinschaft
Radonsschutz (RaPSS) e. V.
Mitglied des Vorstandes Klaus Müller
Schießmauer 1
97246 Eibelstadt

T: (09303)3220549

mail@rapss.de
www.rapss.de



RAL-GZ 591, Rauch- und
Wärmeabzugsanlagen - Montage und
Wartung

Montage und Wartung von Rauch- und
Wärmeabzugsanlagen Rauch- und
Wärmeabzugsanlagen – kurz RWA
genannt – sind Anlagen, die aus einem
oder mehreren Rauchabzügen (RA),
Wärmeabzügen (WA), maschinellen
Rauchabzügen (MA), Rauchableitungs-
und Entrauchungsanlagen oder deren
Kombination sowie deren Betätigungs-
bzw. Steuerelementen,
Öffnungsaggregaten, Energiezuleitungen
und Zubehör bestehen. RWA haben die
Aufgabe, im Brandfall Rauch und Wärme
abzuführen. Sie tragen dazu bei,
Menschen und Tiere zu retten, Rettungs-
und Angriffswege rauchfrei zu halten, die
Brandbekämpfung durch Schaffung einer
rauchfreien Schicht zu erleichtern, – den
fl ash-over und damit den Vollbrand zu
verzögern bzw. zu vermeiden,
Einrichtungen zu schützen,
Brandfolgeschäden durch Brandgase und
thermische Zersetzungsprodukte
herabzusetzen sowie die
Brandbeanspruchung der Bauteile zu
vermindern

Gütegemeinschaft
Rauch- und Wärmeabzugsanlagen e. V.
Geschäftsführerin Dipl. Wirtsch.-Ing. Matina Seifert
Okerstraße 10
38640 Goslar

T: 0171-9965507

info@grw-partner.de
www.grw-partner.de

GÜTEZEICHEN



GÜTESICHERUNG

RAL-GZ 632, Reinigung und Schutz
Fassade und Denkmal

Reinigung von Fassaden und Bauteilen
aus Metall oder Stein einschließlich
Prüfung und Freigabe der zu
verwendenden Reinigungs- und
Konservierungsmitteln, Reinigung von
Denkmälern

ZEICHENTRÄGER

Gütegemeinschaft
**Reinigung von Fassaden und Metallfassadensanierung
e. V. (GRM)**
Geschäftsführer RA Lars Walther
Marie-Curie-Straße 19
73529 Schwäbisch Gmünd

T: (071 71) 10 40 845

info@grm-online.de
www.grm-online.de



RAL-GZ 728, Rückproduktion von
Kühlgeräten

Anforderungen an die Rückproduktion
von Kühlgeräten, mit Bestimmungen an
die Erfassung, Lagerung, Aufbereitung
und die Vorbereitung zur späteren
Verwertung mit umfangreichen
praxisnahen Testbeschreibungen und
Formularwesen

RAL-Gütegemeinschaft
Rückproduktion von Kühlgeräten e. V.
Geschäftsführer Dipl.-Ing. Christoph Becker
Nelkenstraße 6
66440 Blieskastel

T: 0172 28 88 537

cbecker@ral-online.org
www.ral-online.org



RAL-GZ 729, Rückproduktion von
ODS-geschäumten Produkten

Anforderungen an die Erfassung,
Lagerung, Aufbereitung und
Vorbereitungen zur späteren Verwertung
und Beseitigung. Unter
ODS-geschäumten Produkten sind alle
Produkte zu verstehen, bei deren
Produktion ODS als Treibmittel für die in
der Produktion enthaltenen
Polymerschäume genutzt wurden

RAL-Gütegemeinschaft
Rückproduktion von Kühlgeräten e. V.
Geschäftsführer Dipl.-Ing. Christoph Becker
Nelkenstraße 6
66440 Blieskastel

T: 0172 28 88 537

cbecker@ral-online.org
www.ral-online.org



RAL-GZ 540, Schadstoffsanierung von
baulichen und technischen Anlagen im
Bestand

Güte- und Prüfbestimmungen für die
Schadstoffsanierung von baulichen und
technischen Anlagen im Bestand mit
Besondere Güte- und Prüfbestimmungen
für die Fachplanung der
Schadstoffsanierung von baulichen und
technischen Anlagen im Bestand und
Besondere Güte- und Prüfbestimmungen
für die Schadstoffsanierung von
baulichen und technischen Anlagen im
Bestand

Gütegemeinschaft
Schadstoffsanierung e. V.
Geschäftsführerin Dipl.-Ing. Sandra Giern
Von-der-Heydt-Straße 2
10785 Berlin

T: (030) 20 005 27-60

info@ral-schadstoffsanierung.de
www.ral-schadstoffsanierung.de

GÜTEZEICHEN



GÜTESICHERUNG

RAL-GZ 517, Schornsteinsanierung

Arbeiten an Schornsteinen und Abgasanlagen dazu gehören Querschnittsverminderungen sowohl durch Innenauskleidung als auch durch den Einbau von Innenschalen und -abdichtung von Schornsteinen mit Mörtel. Zu den Querschnittsverminderungsverfahren zählen sowohl die konventionellen für reine Abgasschornsteine, als auch solche in feuchteunempfindlicher Ausführung.

ZEICHENTRÄGER

Güteschutz
Schornsteinsanierung und Abgasanlagen e. V.
Geschäftsführung Dr. Johannes Gerstner
Steinweg 20
95032 Hof

T: 01738719883

jrg@johannes-r-gerstner.com
www.fachverband-schornsteintechnik.de



RAL-GZ 662, Schwerer Korrosionsschutz von Armaturen und Formstücken durch Pulverbeschichtung

Die Güte- und Prüfbestimmungen gelten für die Anforderungen an den allseitigen, schweren Korrosionsschutz von Armaturen und Formstücken aus metallischen Werkstoffen mit Epoxy-Pulverbeschichtung, insbesondere in Rohrleitungen für die Trinkwasser- oder Gasversorgung sowie auch die Abwasserentsorgung.

Gütegemeinschaft
Schwerer Korrosionsschutz von Armaturen und Formstücken durch Pulverbeschichtung e. V. (GSK)
Geschäftsführer RA Lars Walther
Marie-Curie-Straße 19
73529 Schwäbisch Gmünd

T: 07171 1040 840

info@gsk-online.de
www.gsk-online.de



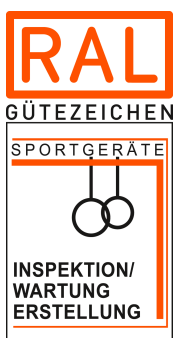
RAL-GZ 904, Serious Games

Serious Games (SG) sind digitale Spiele, die nicht nur der Unterhaltung dienen, sondern zusätzlich ein charakterisierendes Ziel (characterizing goal) verfolgen.

Gütegemeinschaft
Serious Games e. V.
Geschäftsführer Professor Dr. Oliver Korn
Uhlandstraße 21
71638 Ludwigsburg

T: (07141) 918 00 20

info@ral-seriousgames.org
www.ral-seriousgames.org



RAL-GZ 945, Sportgeräte – Erstellung (Herstellung und Montage) und Inspektion/Wartung

Anforderungen an die Erstellung (Herstellung und Montage) sowie die Inspektion/Wartung von Sportgeräten

Gütegemeinschaft
Sportgeräte – Inspektion/Wartung und Erstellung (Montage) e. V.
Geschäftsführer Stefan Rosenkranz
Belderberg 24
53113 Bonn

T: (0228) 92 65 93 25
F: (0228) 92 65 93 29

info@sichere-sporthalle.de
www.sichere-sporthalle.de

GÜTEZEICHEN



GÜTESICHERUNG

RAL-GZ 977/1, Tankschutz Teil 1:
Kraftstoff- und Lösemitteltankanlagen

RAL-GZ 977/2, Tankschutz Teil 2:
Heizölverbrauchertankanlagen

Durchführung von Tankrevisionen und Tankinnenbeschichtungen sowie Beschichtungsmittel für Tankinnenbeschichtungen und Beschichtungen von Auffangräumen mit Montage von Leckanzeigergeräten und Leckschutzauskleidungen.

ZEICHENTRÄGER

Gütegemeinschaft
Tankschutz und Tanktechnik e. V.
Geschäftsführer Dipl.-Ing. (FH) Thomas Uber
Hebelstraße 11
79104 Freiburg

T: (0761) 7 17 17
F: (0761) 7 37 73

info@bbs-gt.de
www.bbs-gt.de



RAL-GZ 978, Tanktechnik

Montage, Instandsetzung und Instandhaltung von Tankstellen

Gütegemeinschaft
Tankschutz und Tanktechnik e. V.
Geschäftsführer Dipl.-Ing. (FH) Thomas Uber
Hebelstraße 11
79104 Freiburg

T: (0761) 7 17 17
F: (0761) 7 37 73

info@bbs-gt.de
www.bbs-gt.de



RAL-GZ 992, Verantwortungsvoller
Textilservice

Verantwortungsvoller Textilservice in gewerblichen und krankenhauseigenen Wäschereibetrieben für Haushaltswäsche, Objektwäsche, Krankenhauswäsche und Wäsche aus Lebensmittelbetrieben

Gütegemeinschaft
Verantwortungsvoller Textilservice e. V.
Geschäftsführer Dr. Timo Hammer
Schlosssteige 1
74357 Bönningheim

T: (07143) 27 1562
F: (07143) 27 19 4 562

kontakt@waeschereien.de
www.waeschereien.de



RAL-GZ 899, Verkehrsflächenreinigung
und Unfallstellensanierung

Verkehrsflächenreinigung und Unfallstellensanierung mit Anforderungen an Reinigungsmaschinen und -Geräte, sowie an Begleitfahrzeuge und Absicherungsgeräte

Gütegemeinschaft
Verkehrsflächenreinigung und Unfallstellensanierung e. V.

Geschäftsführer Harald H. Glöde
Siemensstr. 36
53121 Bonn

T: (02222) 9898101
F: (02222) 934082

mail@ggvu.de
www.ggvu.de



RAL-GZ 244, Wald- und
Landschaftspflege

Erbringung von Leistungen der Wald- und Landschaftspflege in den Bereichen Holzrückung, Holzernte, Holztransport, Waldverjüngung, Forstlicher Wegebau und Landschaftspflege, Forstpflanzenanzucht, Anzucht gebietsheimischer Gehölze und Holztransport

Gütegemeinschaft
Wald- und Landschaftspflege e. V.
Elmar Stertenbrink
Dorfstraße 30
34632 Jesberg

T: (06695) 91 16 63
F: (06695) 91 14 64

info@ral-ggwl.de
https://www.ral-ggwl.de



WEITERE GÜTEZEICHEN



GÜTEZEICHEN



GÜTESICHERUNG

RAL-GZ 720, % Recycling Kunststoff

Güte- und Prüfbestimmungen für den Nachweis des Anteils an Kunststoffen, die aus Fraktionen der haushaltsnahen Getrennterfassung bzw. der haushaltsnahen Wertstoffsammlung gewonnen worden sind, in einem Kunststoff-Rezyklat, -Halbzeug, -Produkt oder Verpackung. Die Gütegrundlage beschreibt die lückenlose Rückverfolgbarkeit der Herkunft der Kunststoffe in den jeweiligen Stufen der Prozesskette. Das umschließt alle Prozessstufen von der Sortierung in LVP-Sortieranlagen über die Aufbereitung bis zum Einsatz der Rezyklate in Produkten.

ZEICHENTRÄGER

Gütegemeinschaft
Rezyklate aus haushaltsnahen Wertstoffsammlungen e. V.
geschäftsführender Vorstand Georg Schmidt
Edmund-Rumpler-Str. 7
51149 Köln

T: (02203) 937 – 266

info@ral-rezyklat.de
www.ral-rezyklat.de



RAL-GZ 951/1, Abfall- und Wertstoffbehälter aus Kunststoff

RAL-GZ 951/3, Unterflur- und Semiunterflursammelsysteme sowie Depotcontainer

Anforderungen an die Herstellung fahrbarer 2- und 4-rädrige Abfall- und Wertstoffbehälter aus Kunststoff mit Kammeraufnahme, DU-Aufnahme, Zapfenaufnahme und einem Volumen bis 1700 Liter.

Anforderungen an die Herstellung von Unterflur- und Semiunterflursammelsysteme sowie Depotcontainer.

Gütegemeinschaft
Abfall- und Wertstoffbehälter e. V.
geschäftsführender Vorstand Andreas Wendt
Siegburger Straße 126
50679 Köln

T: (0221) 9 46 99 – 79
F: (0221) 9 46 99 81

info@ggawb.de
www.ggawb.de



RAL-GZ 727, Bestimmung des biogenen Anteils in Sekundärbrennstoffen

Bestimmung des biogenen Anteils in Sekundärbrennstoffen ohne Gütesicherung RAL-GZ 724 und anderen festen Ersatzbrennstoffen

Gütegemeinschaft
Sekundärbrennstoffe und Recyclingholz e. V. (BGS)
Geschäftsführerin Prof. Dr.-Ing. Sabine Flamme
Fachbereich 6 Corrensstrasse 25
48149 Münster

T: (0251) 83-65 264

BGS@BGS-EV.de
www.BGS-EV.de



RAL-GZ 806, Bodenbefestigungssysteme aus Recycling-Kunststoffen

Bodenbefestigungssysteme und Erosionsschutz-Gitter aus Recycling-Kunststoffen

Gütegemeinschaft
Produkte aus Recycling-Kunststoffen e. V.
Dr. Wolfram Krause
Koellikerstraße 13
97070 Würzburg

T: +49 931 352920
F: +49 931 35292-29

info@ral-recyclingkunststoffe.de
www.ral-recyclingkunststoffe.de

GÜTEZEICHEN



GÜTESICHERUNG

RAL-GZ 908, Einrichtungen der Gefäßchirurgie und Gefäßmedizin

Die Gütesicherung „Einrichtungen der Gefäßchirurgie und Gefäßmedizin“ legt die Güte für Einrichtungen fest, die diagnostische und therapeutische Leistungen der Gefäßchirurgie und Gefäßmedizin anbieten. Das Leistungsangebot der Einrichtungen kann das gesamte Spektrum der Gefäßmedizin umfassen. Je nach Umfang des Leistungskataloges wird zwischen ambulant versorgenden und klinisch (stationär) versorgenden Einrichtungen der Gefäßchirurgie und Gefäßmedizin unterschieden. Die Gütesicherung bezieht sich auf das Verhältnis zwischen allen Teilnehmenden, die Bereitstellung von ausreichend und qualifiziertem Personal, die Konfiguration, Validierung und Verifizierung der medizinischen und sonstigen Leistungen, Anforderungen an Dienste, die an der Erstellung der medizinischen Leistungen beteiligt sind, den Umfang der Ermittlung des Behandlungsbedarfs, die Instrumente für die Leistungserstellung, die Ressourcen (Ausstattung mit Räumen, Geräten und Material), die Aufrechterhaltung der Umgebungsbedingungen (Arbeitssicherheit, Hygiene etc.), die interne Gütesicherung und Beteiligung an statistisch vergleichender Qualitätssicherung, Dokumentation und Kommunikation, Wissens- und Risikomanagement.

ZEICHENTRÄGER

Gütegemeinschaft
Einrichtungen der Gefäßchirurgie und Gefäßmedizin e. V.

Professor Dr. med. Markus Steinbauer
Robert-Koch-Platz 9
10115 Berlin

T: (030) 280 99 0 99-0
F: (030) 280 99 0 99-9

sekretariat@gefaesschirurgie.de
www.ral-gefaesschirurgie.de



RAL-GZ 041, Kerzen

Kerzen (Haushaltskerzen, Spitzkerzen, Stumpfenkerzen sowie Teelichte und Grablichte)

Gütegemeinschaft

Kerzen e. V.
Geschäftsführerin Constanze Gillé
Zum Burgstall 13
88677 Markdorf

T: 0754409626873

c.gille@gilleschmid.de
www.ral-c.com



RAL-GZ 435, Klimaneutrale Möbelherstellung

Die Güte- und Prüfbestimmungen gelten für Klimaneutrale Möbelherstellung, Hierbei wird unterschieden in Treibhausgasemissionen (THGE), die aus drei Bereichen resultieren können, den sogenannten Scope 1 bis 3 [direkten (1) und indirekten Emissionen (2 & 3)]. Die Vergabe des Gütezeichens erfolgt im Wesentlichen auf einer bilanziellen Klimaneutralität u.a. durch CO2-Zertifikate.

Deutsche

Gütegemeinschaft Möbel e. V.
RA Jochen Winning
Friedrichstraße 13 - 15
90762 Fürth

T: (0911) 950 99 98-0
F: (0911) 950 99 98-50

dgm@dgm-moebel.de
https://www.das-goldene-m.de/de/

GÜTEZEICHEN



GÜTESICHERUNG

RAL-GZ 726, Kunststoffverpackungen für gefährliche Güter

Kunststoffverpackungen für gefährliche Güter in den Bereichen Überwachung der Serienproduktion von Kunststoffsäcken, Kombinations-Großpackmitteln (IBC) mit Kunststoffinnengefäß, blasgeformte Gefäße aus Kunststoff und der Fertigung von flexiblen Großpackmitteln (IBC) aus Kunststoffgewebe bzw. -folie zum Transport gefährlicher Güter

ZEICHENTRÄGER

Gütegemeinschaft
Kunststoffverpackungen für gefährliche Güter e. V.
Geschäftsführerin Dr. Jelena Dimitrijevic
Kaiser-Friedrich-Promenade 43
61348 Bad Homburg v.d.H.

T: (06172) 92 66-68
F: (06172) 92 66-70

j.dimitrijevic@kunststoffverpackungen.de
www.kunststoffverpackungen.de



RAL-GZ 387/1, Medizinische Kompressionsstrümpfe

RAL-GZ 387/2, Medizinische Kompressionsarmstrümpfe

RAL-GZ 387/3, Medizinische Kompressionsstrümpfe zur Behandlung von Ulcus cruris-Patienten

Herstellung (Maß- oder Serienfertigung) von Medizinischen Kompressionsstrümpfen und Kompressionsarmstrümpfen

Gütezeichengemeinschaft
Medizinische Kompressionsstrümpfe e. V.
Geschäftsführer Dr. Ernst Pohlen
Binsfelder Straße 83
52351 Düren

T: (02421) 95 26 53
F: (02421) 49 51 79

ernst.pohlen@gzg-kompressionsstruempfe.de
www.gzg-kompressionsstruempfe.de

GÜTEZEICHEN



GÜTESICHERUNG

RAL-GZ 430, Möbel

RAL-GZ 430/1, Besondere Güte- und Prüfbestimmungen für Schrankmöbel

RAL-GZ 430/2, Besondere Güte- und Prüfbestimmungen für Küchen- und Badmöbel

RAL-GZ 430/3, Besondere Güte- und Prüfbestimmungen für Tische, Stühle, Eckbänke

RAL-GZ 430/4, Besondere Güte- und Prüfbestimmungen für Polstermöbel

RAL-GZ 430/5, Besondere Güte- und Prüfbestimmungen für Polsterbetten

RAL-GZ 430/6, Besondere Güte- und Prüfbestimmungen für Matratzen

RAL-GZ 430/7, Besondere Güte- und Prüfbestimmungen für Wasserbetten

RAL-GZ 430/8, Besondere Güte- und Prüfbestimmungen für Büro- und Objektmöbel

RAL-GZ 430/9, Besondere Güte- und Prüfbestimmungen für Kindermöbel

RAL-GZ 430/10, Besondere Güte- und Prüfbestimmungen für Schulmöbel

RAL-GZ 430/11, Besondere Güte- und Prüfbestimmungen für Außenmöbel

Herstellung von Schränken, Anbauschränken, Kommoden, Bettgestelle, An- und Einbauküchen, Tische aus Holz sowie aus verschiedenen Werkstoffkombinationen, gepolsterte Sitz- und Liegemöbel sowie Kissen für Polstermöbel, Schulmöbel, Polsterbetten, Außenmöbel, Büromöbel und Wasserbetten und Matratzen mit umweltrelevanten Anforderungen an Möbel ("gesundes Wohnen").

ZEICHENTRÄGER

Deutsche
Gütegemeinschaft Möbel e. V.
RA Jochen Winning
Friedrichstraße 13 - 15
90762 Fürth

T: (0911) 950 99 98-0
F: (0911) 950 99 98-50

dgm@dgm-moebel.de
<https://www.das-goldene-m.de/de/>



RAL-GZ 436, Möbel - Zirkulär Nachhaltig

Zirkuläre Nachhaltigkeit von Wohn- und Schlafmöbel, Küchen- und Badmöbel, Dielenmöbel, Tische, Stühle, Eckbänke, Korpusmöbel, Regalmöbel, Polstermöbel, Betten, Matratzen, Wasserbetten, Büro- und Objektmöbel, Kindermöbel, Schulmöbel und Außenmöbel

Deutsche
Gütegemeinschaft Möbel e. V.
RA Jochen Winning
Friedrichstraße 13 - 15
90762 Fürth

T: (0911) 950 99 98-0
F: (0911) 950 99 98-50

dgm@dgm-moebel.de
<https://www.das-goldene-m.de/de/>

GÜTEZEICHEN



GÜTESICHERUNG

RAL-GZ 437, Schadstoffgeprüfte Möbel

Emissionen von Möbel in Wohnräumen sind schon seit Jahrzehnten ein Dauerthema. Das bereits seit über 50 Jahren bestehende Gütezeichen Möbel (auch „Goldenes M“ genannt) hat sich dieses Themas über den integralen Bestandteil der Gütegrundlage „Umwelt und Gesundheit“ angenommen. Jedes gütegesicherte Möbel muss demzufolge auch eine umfangreiche Schadstoffprüfung absolvieren, ehe es in den Genuss dieser Auszeichnung kommt. Unmittelbare Rückschlüsse auf die Innenraumluft können nur durch einzelfallbezogene Prüfungen gezogen werden. Allerdings deckt die RAL Gütesicherung nicht den kompletten Möbelmarkt ab. Dieser Umstand und der Fakt, dass das Ausloben von (wenn auch sehr wichtigen) Teilaspekten der Gütesicherung nicht ohne weiteres möglich ist, hat die Deutsche Gütegemeinschaft Möbel e.V. veranlasst, bei RAL Deutsches Institut für Gütesicherung und Kennzeichnung e.V. den Antrag auf Errichtung einer Registrierung für Emissionsklassen von Möbeln zu stellen. Durch die Befragung und Einbeziehung der tangierten Fach- und Verkehrskreise bei der Festlegung der Grenzwerte sowie eine wettbewerbsrechtliche und kartellrechtliche Prüfung der Gütegrundlage, konnte diese Registrierung auf eine breite Akzeptanzbasis gestellt werden. Nachdem die bisherige RAL Registrierung gut vom Markt angenommen wurde, hat die Deutsche Gütegemeinschaft Möbel e.V. den Entschluss gefasst, eine geordnete Güteüberwachung zu implementieren und als Ausweis der Einhaltung der Güte- und Prüfbestimmungen ein RAL Gütezeichen zu schaffen.

ZEICHENTRÄGER

Deutsche
Gütegemeinschaft Möbel e. V.
RA Jochen Winning
Friedrichstraße 13 - 15
90762 Fürth

T: (0911) 950 99 98-0
F: (0911) 950 99 98-50

dgm@dgm-moebel.de
<https://www.das-goldene-m.de/de/>



RAL-GZ 950, Ressourcen-Management

Dienstleistungen des Ressourcen-Managements, mit dem primären Ziel der Förderung und konsequenten Umsetzung der "Circular Economy" zur Wiederverwendung, Aufbereitung und Rückführung von Wertstoffen aller Art in den Stoffkreislauf.

RAL-Gütegemeinschaft
Rückkonsum e. V.
Geschäftsführer Dipl.-Ing. Christoph Becker
Nelkenstr. 6
66440 Blieskastel

T: 0172 - 28 88 537

cbecker@ral-gz950.com
www.ral-gz950.com

GÜTEZEICHEN



GÜTESICHERUNG

RAL-GZ 724, Sekundärbrennstoffe

Anforderungen an Sekundärbrennstoffe im Hinblick auf Schwermetallgehalte und Prüfmethode für den Einsatz in der Zementindustrie und für Kraftwerke incl. der Bestimmung des biogenen Anteils in Sekundärbrennstoffen

ZEICHENTRÄGER

Gütegemeinschaft
Sekundärbrennstoffe und Recyclingholz e. V. (BGS)
Geschäftsführerin Prof. Dr.-Ing. Sabine Flamme
Fachbereich 6 Corrensstrasse 25
48149 Münster

T: (0251) 83-65 264

BGS@BGS-EV.de
www.BGS-EV.de



GÜTEZEICHEN MIT GESETZLICHEM HINTERGRUND



GÜTEZEICHEN



GÜTESICHERUNG

RAL-GZ 912, Faire Anwerbung Pflege Deutschland

Faire Anwerbung und Vermittlung von Pflegekräften aus dem Ausland mit den Leistungsbereichen: Information zur Erwerbsmigration in die Pflege nach Deutschland, Unternehmensverantwortlichkeit, Transparenz im Personalgewinnungsprozess gegenüber Kandidaten, Transparenz im Personalgewinnungsprozess gegenüber Kunden Vermittlungsleistungen von Einrichtungen halten bei den Vereinbarungen und Verfahren zur Anwerbung und Vermittlung von Pflegekräften aus Drittstaaten die in der RAL Gütesicherung festgelegten Anforderungen ein.

ZEICHENTRÄGER

Gütegemeinschaft
Anwerbung und Vermittlung von Pflegekräften aus dem Ausland e. V.

Geschäftsführerin Ann-Christin Wedeking
Michaelkirchstraße 17-18
10179 Berlin

T: (030) 22 18 298-56
F: (30) 22 18 298-66

ann-christin.wedeking@kda.de
www.faire-anwerbung-pflege-deutschland.de



RAL-GZ NN, Markenbutter, Markenkäse

Butterverordnung - Verordnung über Butter und andere Milchstreichfette vom 17. Dezember 2010 Käseverordnung - vom 17. Dezember 2010 sowie Änderungsverordnungen

Bundesministerium für Ernährung und Landwirtschaft
Abteilung 4 Referat 412 Milch
MinR Karl-Heinz Tholen
Rochusstraße 1
53123 Bonn

T: (0228) 99 529 - 3958

poststelle@bmel.bund.de
www.bmel.de



DRUCKSCHRIFTENÜBERSICHT



HINWEIS

RAL Gütesicherung sind als Druckschrift und/oder als pdf-Datei kostenpflichtig erhältlich über:

DIN Media GmbH
Burggrafenstraße 6
10787 Berlin

T:(0 30) 26 01-0

kundenservice@dinmedia.de
www.dinmedia.de

BAUBEREICH

RAL-GZ 370 Ausg. 03.22
Sicht-, Blend- und Sonnenschutzsysteme
PDF: 78,44 €

RAL-GZ 388 Ausg. 04.21
Erzeugnisse aus Mineralwolle
PDF: 50,64 €

RAL-GZ 402 Ausg. 02.07
Blockhausbau
PDF: 50,64 € Druck: 37,07 €

RAL-GZ 405 Ausg. 08.08
Ingenieurholzbau
PDF: 50,64 € Druck: 37,07 €

RAL-GZ 411 Ausg. 01.15
Imprägnierte Holzbauelemente
PDF: 70,83 €

RAL-GZ 420 Ausg. 01.14
Infrarot-Wärmekabine
PDF: 57,26 € Druck: 40,21 €

RAL-GZ 421 Ausg. 03.16
Holzrohelementherstellung
PDF: 78,44 € Druck: 54,94 €

RAL-GZ 422 Ausg. 03.16
Holzhausbau
PDF: 78,44 € Druck: 54,94 €

RAL-GZ 423/1 Ausg. 07.09
Saunabau (private Sauna)
PDF: 60,73 € Druck: 43,52 €

RAL-GZ 423/2 Ausg. 07.09
Saunabau (private Sauna) aus Massivholz
PDF: 60,73 € Druck: 43,52 €

RAL-GZ 424 Ausg. 01.14
Dampfbad (privates Dampfbad)
PDF: 57,26 € Druck: 40,21 €

RAL-GZ 425 Ausg. 06.15
CO2-senkende Holzbauwerke
PDF: 78,44 €

RAL-GZ 426 Ausg. 10.23
Innentüren aus Holz und Holzwerkstoffen
PDF: 93,66 €

RAL-GZ 427 Ausg. 10.02
Brettstapelelemente
PDF: 50,64 € Druck: 37,07 €

RAL-GZ 428 Ausg. 10.03
Recyclingholz
PDF: 50,64 €

RAL-GZ 429 Ausg. 04.22
Dachbau - Bauen im Bestand
PDF: 50,64 €

RAL-GZ 479 Ausg. 06.14
Tapeten
PDF: 78,44 € Druck: 54,94 €

RAL-GZ 502/1 Ausg. 08.06
Grabkammersysteme
PDF: 78,44 € Druck: 54,94 €

RAL-GZ 502/2 Ausg. 02.02
Planung von Neubauten, Erweiterung
und Sanierung von Friedhofsystemen
PDF: 78,44 € Druck: 54,94 €

RAL-GZ 502/3 Ausg. 02.09
Urnenbestattungssysteme
PDF: 60,73 € Druck: 43,52 €

RAL-GZ 503 Ausg. 07.10
Bodenverfestigung und
Bodenverbesserung
PDF: 50,64 € Druck: 37,07 €

RAL-GZ 505 Ausg. 06.10
Friedhofanlagen
PDF: 60,73 € Druck: 43,52 €

RAL-GZ 507 Ausg. 02.19
Flüssigboden
PDF: 70,83 € Druck: 47,16 €

RAL-GZ 509 Ausg. 02.14
Abbrucharbeiten
PDF: 57,26 € Druck: 40,21 €

RAL-GZ 510 Ausg. 09.21
Eisenhüttenschlacken
PDF: 60,73 € Druck: 43,52 €

RAL-GZ 511 Ausg. 06.10
Metallhüttenschlacken
PDF: 78,44 € Druck: 54,94 €

RAL-GZ 512 Ausg. 07.17
Handwerklicher Kachelofen
PDF: 78,44 €

RAL-GZ 513 Ausg. 06.17
Handwerklich errichtete Offene Kamine
PDF: 78,44 €

RAL-GZ 515/1 Ausg. 07.13
Tennbaustoffe für Sportanlagen
PDF: 70,83 €

RAL-GZ 515/2 Ausg. 07.13
Werksseitig hergestellte
Rasentragschichtgemische und
Baustoffgemische für Drainschichten für
Sportplätze
PDF: 70,83 €

RAL-GZ 518 Ausg. 05.22
Fertigkeller und Bodenplatte
PDF: 50,64 €

RAL-GZ 519 Ausg. 12.15
Instandsetzung von Betonbauwerken
PDF: 73,48 €

RAL-GZ 520 Ausg. 10.21
Mehrscheiben-Isolierglas
PDF: 93,66 €

RAL-GZ 525 Ausg. 03.19
Heißgelagertes
Einscheibensicherheitsglas (ESG-HF)
PDF: 70,83 €

RAL-GZ 531 Ausg. 07.10
Trockenbau
PDF: 78,44 €

RAL-GZ 543 Ausg. 08.12
Baukalk
PDF: 60,73 €

RAL-GZ 544/3 Ausg. 05.12
Werk-Trockenmörtel
PDF: 60,73 €

RAL-GZ 580 Ausg. 02.21
Vertikalbegrünungen
PDF: 117,33 €

RAL-GZ 601 Ausg. 04.14
Nagelplattenprodukte
PDF: 70,83 €

RAL-GZ 602 Ausg. 03.18
Metallzauntechnik
PDF: 45,51 € Druck: 32,44 €

RAL-GZ 606 Ausg. 04.24
Stahlhochbau
PDF: 70,83 € Druck: 47,16 €

RAL-GZ 607/2 Ausg. 07.14
Einsteckschlösser, Rohrrahmenschlösser
und Mehrfachverriegelungen
PDF: 57,26 €

RAL-GZ 607/3 Ausg. 12.17
Drehbeschläge und Drehkippsbeschläge
PDF: 39,72 €

RAL-GZ 607/6 Ausg. 08.17
Schutzbeschläge
PDF: 57,26 €

RAL-GZ 607/8 Ausg. 07.14
Tür- und Sicherheitstürbänder
PDF: 57,26 €

- RAL-GZ 607/9 Ausg. 09.12
Fenstergriffe und Fenstergriffe mit
Schutzwirkung
PDF: 78,44 € Druck: 54,94 €
- RAL-GZ 607/12 Ausg. 07.14
Oberlichtbeschläge
PDF: 50,64 €
- RAL-GZ 612 Ausg. 07.19
Gabionen und Gabionenkonstruktionen
PDF: 57,26 €
- RAL-GZ 613 Ausg. 09.14
Modulare Stahlsystembauweise
PDF: 60,73 €
- RAL-RG 614 Ausg. 11.21
Lager- und Betriebseinrichtungen
PDF: 93,66 €
- RAL-GZ 616 Ausg. 01.08
Standortgefertigte Tanks und
Innenbeschichtung von
Standortgefertigten Tanks
PDF: 70,83 €
- RAL-GZ 616B Ausg. 01.08
Standortgefertigte Tanks und
Innenbeschichtung von
Standortgefertigten Tanks
PDF: 70,83 €
- RAL-GZ 618 Ausg. 08.17
Heizkörper aus Stahl
PDF: 70,83 €
- RAL-GZ 619 Ausg. 02.24
Mobile Raumsysteme
PDF: 60,73 €
- RAL-RG 620 Ausg. 12.21
Kompatible Stahlschutzplankensysteme
PDF: 107,23 €
- RAL-GZ 628 Ausg. 05.10
Verkehrszeichen und
Verkehrseinrichtungen
PDF: 78,44 € Druck: 54,94 €
- RAL-GZ 638 Ausg. 09.08
Gitterroste
PDF: 57,26 € Druck: 40,21 €
- RAL-GZ 641 Ausg. 09.18
System Kupferrohr
PDF: 124,11 € Druck: 84,40 €
- RAL-GZ 642 Ausg. 09.11
Blitzschutzsysteme
PDF: 78,44 €
- RAL-GZ 651 Ausg. 05.10
Saturnblei
PDF: 60,73 € Druck: 43,52 €
- RAL-GZ 655 Ausg. 04.08
Rohrbefestigung
PDF: 70,83 € Druck: 47,16 €
- RAL-GZ 656 Ausg. 05.10
Brandgeprüfte Rohrbefestigung
PDF: 60,73 € Druck: 43,52 €
- RAL-GZ 657 Ausg. 03.22
Ganzglasduschen
PDF: 93,66 €
- RAL-GZ 692 Ausg. 09.21
Kanalguss
PDF: 78,44 €
- RAL-GZ 693 Ausg. 09.21
Abscheideranlagen
PDF: 78,44 €
- RAL-GZ 694 Ausg. 09.21
Gebäudeentwässerung
PDF: 78,44 €
- RAL-GZ 695 Ausg. 04.24
Fenster, Haustüren und Fassaden
PDF: 78,44 €
- RAL-GZ 698 Ausg. 05.23
Entwässerungstechnik Guss
PDF: 70,83 €
- RAL-GZ 699 Ausg. 08.22
Duktile Gussrohrsysteme
PDF: 93,66 €
- RAL-GZ 710/1 Ausg. 08.20
Kunststoff-Hartschaum,
Polystyrol-Hartschaumplatten und
-bahnen als Dämmstoffe
PDF: 70,83 €
- RAL-RG 710/6 Ausg. 07.84
Güte- und Prüfbestimmungen für
Polyurethan (PUR)-Dachspritzschaum
Druck: 47,16 €
- RAL-GZ 710/7 Ausg. 03.16
Auf der Baustelle hergestellter
Polyurethan-Ortschaum für die Wärme-
und Kälte-dämmung
PDF: 57,26 € Druck: 40,21 €
- RAL-GZ 711 Ausg. 02.23
Fugendichtungskomponenten und
-systeme
PDF: 50,64 €
- RAL-GZ 713 Ausg. 02.23
Flächendichtungskomponenten und
-systeme
PDF: 50,64 €
- RAL-GZ 714 Ausg. 01.11
Dämmstoffe aus Schaumkunststoffen
PDF: 57,26 € Druck: 40,21 €
- RAL-GZ 715 Ausg. 11.17
Wärmedämmstoffe aus gebundenen
EPS-Schüttungen (BEPS)
PDF: 45,51 €
- RAL-GZ 716 Ausg. 04.19
Kunststoff-Fensterprofilsysteme
PDF: 144,30 €
- RAL-GZ 717 Ausg. 04.23
Flachdachsysteme und -services
PDF: 134,21 €
- RAL-GZ 719 Ausg. 02.24
Weichstoff-Kompensator
PDF: 57,26 €
- RAL-GZ 801 Ausg. 09.22
Asphalteinlagen
PDF: 93,66 €
- RAL-GZ 805 Ausg. 04.13
Halbstarre Deckschichten
PDF: 60,73 € Druck: 43,52 €
- RAL-GZ 818 Ausg. 02.08
Estrich
PDF: 57,26 €
- RAL-GZ 896 Ausg. 03.13
Phase Change Material
(Phasenwechselmaterial)
PDF: 57,26 €
- RAL-GZ 942 Ausg. 09.05
Sporthallenböden
PDF: 60,73 €
- RAL-GZ 943 Ausg. 03.18
Kunststoffbeläge in Sportfreianlagen
PDF: 45,51 € Druck: 32,44 €
- RAL-GZ 944 Ausg. 10.22
Kunststoffrasensysteme in
Sportfreianlagen
PDF: 57,26 €
- RAL-GZ 946 Ausg. 01.23
Sportrasensysteme aus Naturrasen
PDF: 99,62 €
- RAL-GZ 960 Ausg. 07.18
Vakuum-Isolations-Paneele
PDF: 57,26 €
- RAL-GZ 961 Ausg. 04.23
Herstellung und Instandhaltung von
Abwasserleitungen und -kanälen
PDF: 50,64 €
- RAL-GZ 962 Ausg. 03.16
Leitungstiefbau
PDF: 60,73 €
- RAL-GZ 964 Ausg. 03.13
Innendämmung
PDF: 78,44 € Druck: 54,94 €
- RAL-GZ 968 Ausg. 07.22
Grundstücksentwässerungsanlagen
Herstellung, baulicher Unterhalt,
Sanierung und Prüfung
PDF: 70,83 €
- RAL-GZ 994 Ausg. 12.17
Regenwassersysteme
PDF: 70,83 €
- RAL-GZ 998 Ausg. 04.23
Lagerbehälter
PDF: 60,73 €

LAND- UND ERNÄHRUNGSWIRTSCHAFT

RAL-GZ 081 Ausg. 09.19
Pferdehaltung und Pferdenutzung
PDF: 124,11 €

RAL-GZ 110 Ausg. 06.19
Kompetenz richtig Essen
PDF: 57,26 €

RAL-GZ 118 Ausg. 09.24
Qualitätsprodukt
Gemeinschaftsgastronomie
PDF: 50,64 €

RAL-GZ 161 Ausg. 12.08
Landwirtschaftliche Betriebsmittel
PDF: 70,83 €

RAL-GZ 183 Ausg. 07.24
Bestimmungen über die
Gütezeichenverleihung für Weine und
Sekte mit geschützter Ursprungsangabe
Baden
PDF: 50,64 €

RAL-GZ 241 Ausg. 02.14
Forstliches Vermehrungsgut
PDF: 60,73 €

RAL-GZ 245 Ausg. 07.16
Gärprodukte
PDF: 50,64 € Druck: 37,07 €

RAL-GZ 246 Ausg. 07.16
NawaRo-Gärprodukte
PDF: 50,64 € Druck: 37,07 €

RAL-GZ 250 Ausg. 05.18
Substrate für Pflanzen
PDF: 124,11 €

RAL-GZ 251 Ausg. 07.16
Kompost
PDF: 50,64 € Druck: 37,07 €

RAL-GZ 252 Ausg. 09.12
Dünger
PDF: 50,64 € Druck: 37,07 €

DIENSTLEISTUNGEN

RAL-GZ 112 Ausg. 02.22
Au pair
PDF: 73,48 €

RAL-GZ 114 Ausg. 01.99
Qualitätsgeprüfte Ambulante
Pflegedienste
PDF: 57,26 € Druck: 40,21 €

RAL-GZ 117 Ausg. 05.20
Optometrische Leistungen
PDF: 60,73 €

RAL-GZ 244 Ausg. 07.14
Wald- und Landschaftspflege
PDF: 124,11 € Druck: 84,40 €

RAL-GZ 248 Ausg. 03.17
Baumpflege
PDF: 73,48 €

RAL-GZ 272 Ausg. 04.16
Energiehandel
PDF: 73,48 € Druck: 50,64 €

RAL-GZ 274 Ausg. 03.19
Handel mit Holz und Holzprodukten
PDF: 50,64 €

RAL-GZ 275 Ausg. 03.19
Handel mit Baustoffen und Bauprodukten
PDF: 60,73 €

RAL-GZ 276 Ausg. 07.19
CO2-kompensierte Energieprodukte
PDF: 57,26 €

RAL-GZ 516 Ausg. 11.15
Industriell gefertigte Einzelfeuerstätten –
Aufbau von Kaminöfen
PDF: 60,73 € Druck: 43,52 €

RAL-GZ 517 Ausg. 05.20
Schornsteinsanierung
PDF: 57,26 €

RAL-GZ 540 Ausg. 01.24
Schadstoffsanierung von baulichen und
technischen Anlagen im Bestand
PDF: 93,66 €

RAL-GZ 591 Ausg. 07.19
Rauch- und Wärmeabzugsanlagen –
Montage und Wartung
PDF: 60,73 €

RAL-GZ 632 Ausg. 10.21
Reinigung und Schutz Fassade und
Denkmal
PDF: 78,44 €

RAL-GZ 635 Ausg. 10.21
Metallfassadensanierung
PDF: 70,83 €

RAL-GZ 662 Ausg. 04.21
Schwerer Korrosionsschutz von
Armaturen und Formstücken durch
Pulverbeschichtung
PDF: 78,44 €

RAL-GZ 728 Ausg. 07.18
Rückproduktion von Kühlgeräten
PDF: 70,83 €

RAL-GZ 729 Ausg. 01.11
Rückproduktion von ODS-geschäumten
Produkten
PDF: 73,48 € Druck: 50,64 €

RAL-GZ 741 Ausg. 01.17
Kranservice
PDF: 60,73 €

RAL-GZ 791 Ausg. 01.23
Buskomfort
PDF: 93,66 €

RAL-GZ 797 Ausg. 07.21
Motoreninstandsetzung
PDF: 50,64 €

RAL-GZ 808 Ausg. 02.24
Aufbereitung und Lagerung von
Ausbauasphalt
PDF: 73,48 €

RAL-GZ 841 Ausg. 10.17
Anti-Graffiti
PDF: 57,26 €

RAL-GZ 899 Ausg. 05.16
Verkehrsflächenreinigung und
Unfallstellensanierung
PDF: 60,73 € Druck: 43,52 €

RAL-GZ 901 Ausg. 08.17
Kampfmittelräumung
PDF: 60,73 €

RAL-GZ 902 Ausg. 06.20
Gebäudereinigung
PDF: 99,62 €

RAL-GZ 903 Ausg. 09.20
Gebäudereinigung im Gesundheitswesen
PDF: 78,44 €

RAL-GZ 904 Ausg. 05.22
Serious Games
PDF: 57,26 €

RAL-GZ 905 Ausg. 10.12
Fernmeldebau
PDF: 81,91 €

RAL-GZ 906 Ausg. 03.23
Feuerbestattungsanlagen
PDF: 70,83 €

RAL-GZ 945 Ausg. 05.15
Sportgeräte – Erstellung (Herstellung
und Montage) und Inspektion/Wartung
PDF: 60,73 € Druck: 43,52 €

RAL-GZ 963 Ausg. 01.23
Hang- und Felssicherung
PDF: 70,83 €

RAL-GZ 967 Ausg. 09.19
Planung der Instandhaltung von
Betonbauwerken
PDF: 50,64 €

RAL-GZ 973 Ausg. 11.18
Instandhaltung Feuerschutzanlagen
PDF: 70,83 €

RAL-GZ 974 Ausg. 03.17
Handbetätigte Geräte zur
Brandbekämpfung –
Instandhaltungsrichtlinien und
Fachlehrgänge
PDF: 45,51 €

RAL-GZ 975 Ausg. 01.04
Brandschutz im Ausbau
PDF: 78,44 € Druck: 54,94 €

RAL-GZ 977/1 Ausg. 05.07
Tankschutz Teil 1: Kraftstoff- und
Lösemitteltankanlagen
PDF: 78,44 €

RAL-GZ 977/2 Ausg. 05.07
Tankschutz Teil 2:
Heizölverbrauchertankanlagen
PDF: 78,44 €

RAL-GZ 978 Ausg. 01.12
Tanktechnik
PDF: 78,44 € Druck: 54,94 €

RAL-GZ 981 Ausg. 12.18
Mittelstandsorientierte
Kommunalverwaltung
PDF: 60,73 €

RAL-GZ 992 Ausg. 04.24
Verantwortungsvoller Textilservice
PDF: 99,62 €

RAL-GZ 277 Ausg. 11.22
Nachhaltiger Handel Holz- und
Bauprodukte
PDF: 57,26 €

WEITERE GÜTEZEICHEN

RAL-GZ 041 Ausg. 07.20
Kerzen
PDF: 60,73 €

RAL-GZ 387/1 Ausg. 01.08
Medizinische Kompressionsstrümpfe
PDF: 57,26 €

RAL-GZ 387/2 Ausg. 01.08
Medizinische Kompressionsarmstrümpfe
PDF: 57,26 € Druck: 40,21 €

RAL-GZ 387/3 Ausg. 02.20
Medizinische Kompressionsstrümpfe zur
Behandlung von Ulcus cruris-Patienten
PDF: 70,83 €

RAL-GZ 430 Ausg. 01.22
Möbel
PDF: 250,00 €

RAL-GZ 430/1 Ausg. 01.19
Besondere Güte- und Prüfbestimmungen
für Schrankmöbel
PDF: 300,00 €

RAL-GZ 430/2 Ausg. 01.19
Besondere Güte- und Prüfbestimmungen
für Küchen- und Badmöbel
PDF: 300,00 €

RAL-GZ 430/3 Ausg. 01.19
Besondere Güte- und Prüfbestimmungen
für Tische, Stühle, Eckbänke
PDF: 300,00 €

RAL-GZ 430/4 Ausg. 01.19
Besondere Güte- und Prüfbestimmungen
für Polstermöbel
PDF: 300,00 €

RAL-GZ 430/5 Ausg. 01.19
Besondere Güte- und Prüfbestimmungen
für Polsterbetten
PDF: 300,00 €

RAL-GZ 430/6 Ausg. 01.19
Besondere Güte- und Prüfbestimmungen
für Matratzen
PDF: 300,00 €

RAL-GZ 430/7 Ausg. 01.19
Besondere Güte- und Prüfbestimmungen
für Wasserbetten
PDF: 300,00 €

RAL-GZ 430/8 Ausg. 01.19
Besondere Güte- und Prüfbestimmungen
für Büro- und Objektmöbel
PDF: 300,00 €

RAL-GZ 430/9 Ausg. 01.19
Besondere Güte- und Prüfbestimmungen
für Kindermöbel
PDF: 300,00 €

RAL-GZ 430/10 Ausg. 01.19
Besondere Güte- und Prüfbestimmungen
für Schulmöbel
PDF: 300,00 €

RAL-GZ 430/11 Ausg. 01.19
Besondere Güte- und Prüfbestimmungen
für Außenmöbel
PDF: 300,00 €

RAL-GZ 435 Ausg. 12.21
Klimaneutrale Möbelherstellung
PDF: 70,83 €

RAL-GZ 436 Ausg. 01.23
Möbel - Zirkulär Nachhaltig
PDF: 70,83 €

RAL-GZ 437 Ausg. 08.23
Schadstoffgeprüfte Möbel
PDF: 0,00 €

RAL-GZ 720 Ausg. 10.18
% Recycling Kunststoff
PDF: 50,64 €

RAL-GZ 724 Ausg. 01.12
Sekundärbrennstoffe
PDF: 50,64 € Druck: 37,07 €

RAL-GZ 726 Ausg. 10.19
Kunststoffverpackungen für gefährliche
Güter
PDF: 60,73 €

RAL-GZ 727 Ausg. 11.08
Bestimmung des biogenen Anteils in
Sekundärbrennstoffen
PDF: 78,44 € Druck: 54,94 €

RAL-GZ 806 Ausg. 08.16
Bodenbefestigungssysteme aus
Recycling-Kunststoffen
PDF: 70,83 €

RAL-GZ 908 Ausg. 11.15
Einrichtungen der Gefäßchirurgie und
Gefäßmedizin
PDF: 99,62 €

RAL-GZ 950 Ausg. 01.23
Ressourcen-Management
PDF: 78,44 €

RAL-GZ 951/1 Ausg. 08.23
Abfall- und Wertstoffbehälter aus
Kunststoff
PDF: 70,83 €

RAL-GZ 951/3 Ausg. 07.17
Unterflur- und
Semiunterflursammelsysteme sowie
Depotcontainer
PDF: 70,83 € Druck: 47,16 €

GÜTEZEICHEN MIT GESETZLICHEM HINTERGRUND

RAL-GZ 912 Ausg. 12.22
Faire Anwerbung Pflege Deutschland
PDF: 60,73 €

A→Z 

STICHWORTVERZEICHNIS



§

§ 19l WHG

7

716/1

A

Abbrand 45
Abbruch 4
Abbrucharbeiten 4
Abbruch im Bestand 4
Abbruch im kontaminierten Bereich 4
Abbruch von Bauwerken 4
Abdeckungen 22
Abdeckungen 33
Abdichtungen 10
Abdichtungen 9
Abfall 27
Abfall 28
Abfall 28
Abfall 49
Abfall 44
Abfall 40
Abfall 44
Abfall 44
Abfallbehälter 44
Abfallcontainer 44
Abfalleimer 44
Abfallgefäß 44
Abfallsammelbehälter 44
Abfallsammelcontainer 44
Abfallsammelgefäß 44
Abfalltonne 44
Abflussrohre 7
Abflussrohre 7
Abgasanlagen 41
Abhänger 24
Abläufe 17
Abläufe 7
Ableitung 4
Abluftkamine 23
Abluftschornsteine 23
Abriss 4
ABS 17
Abscheider 4
Abschiednahme 34
Abschlussprofil 22
Abschottungen 33
Absturzsicherung 18
Abverdeckung 17
Abwasser 31
Abwasser 21
Abwasser 7
Abwasser 17
Abwasserableitung 17
Abwasserbehandlung 17
Abwasserkanal 17
Abwasserkanäle 17
Abwasserleitungen 7

Abwasserleitungen 7
Abwasserleitungen 17
Abwasserleitungen 12
Abwasserrohre 7
Abwasserrohre 7
Abwassersammelgruben 12
Abz 22
Abzugsanlagen 39
Acker 27
Agenturen 31
Aktiv 5
Akustik 24
Altenpflege 39
Aluminiumhaustüren 8
Aluminiumprofile 8
Ambulant 39
Ambulante Krankenpflege 39
Ambulante Pflege 39
Ambulante Pflegedienste 39
Anbauschränke 47
Anfahrtversuche 17
Anforderung 17
Anhydrid-Estrich 8
Anlagen 4
Anlagenbau 6
Anlagenverordnung 42
Anonyme Bestattungen 34
Anschluss 17
Anschlussfuge 22
Anschlussprofil 22
Anti-Graffiti 31
An- und Einbauküchen 47
Anzucht 42
Armaturen 41
Armierung 22
Armierungsmasse 22
Armierungsmörtel 22
Armierungsschicht 22
Arterien 45
Ascheimer 44
Asphalt 19
Asphalt 4
AT-Motor 38
Aufenthalte 31
Auffangeinrichtung 4
Auffangraum 42
Auffangräume 42
Auffangsieb 21
Auffangwannen 23
Aufgrabung 19
Aufsätze 17
Au pair 31
Aupair 31
Au pair Aufenthalte 31
Ausbau 14
Ausbau 24
Ausbau 39
Ausbau 10
Ausbau 21
Ausbau 33
Ausbau 27
Ausgangsstoffe 28
Ausgangsstoffe 29
Ausgangsstoffe 27
Ausheberschutzbeschläge 22
Auslegung 25
Ausschreibung 17
Außendämmung 22
Außenholz 15
Außenkamine 17
Außenmöbel 15
Außenmöbel 47
Ausstattung 47
Ausstattung 36
Austauschmotor 38

B

Babysitting 31
Backöfen 17
Baden 27
Badheizkörper 13
Bad Honnef 14
Bad Honnef 17
badischer Wein 27
Bahnbau 5
Bau 7
Bau 16
Bau 15
Bau 14
Bau 22
Bau 16
Bau 24
Bau 41
Bau 8
Bau 16
Bau 25
Bau 39
Bau 20
Bau 20
Bau 22
Bau 20
Bau 18
Bau 23
Bau 20
Bau 21
Bau 8
Bau 7
Bau 13
Bau 10
Bau 33
Bau 21
Bau 17
Bau 19
Bau 38
Bau 42
Bau 19
Bau 24
Bau 19
Bauakustik 24
bauaufsichtliche Zulassungen 19
Bauausführung 24
Bauelemente 15

Bauelemente	15	Baumaterial	7	Beetrollis	15
Bauelemente	16	Baumaterial	19	Befestigung	24
Bauelemente	22	Baumaterial	24	Befestigung	21
Bauelemente	13	Baumaterial	16	Begrünung	29
Bauelemente	11	Baumaterial	19	Behaglichkeit	13
Bauelemente	4	Baumaterial	24	Behaglichkeit	21
Bauelemente	11	Baumaterial	4	Behälter	44
Bauelemente	8	Baumaterial	25	Behälter	42
Bauelemente	10	Baumaterial	20	Behälter	21
Bauelemente	18	Baumaterial	22	Behälter	19
Bauelemente	12	Baumaterial	11	Behälterschutz	42
Bauen	15	Baumaterial	22	Beinfreiheit	33
Bauen	14	Baumaterial	21	Bekleidung	24
Bauen	16	Baumaterial	13	Beläge	24
Bauen	10	Baumaterial	10	Beläge	8
Bauen	5	Baumaterial	6	Beläge	18
Bauen	9	Baumaterial	18	Beleuchtung	24
Bauen	9	Baumaterial	25	Benzinmotor	38
Bauen	4	Baumaterial	12	Bepflanzung	27
Bauen	7	Baumaterial	8	Bepflanzung	29
Bauen	19	Baumaterial	21	Bepflanzung	24
Bauen	41	Baumaterial	38	Beplankung	24
Bauen	8	Baumaterial	33	Bequemlichkeit	33
Bauen	16	Baumpfähle	15	Beratung	33
Bauen	24	Baumpflege	32	Bergung	36
Bauen	39	Baumsubstrate	29	Beschichtungen	13
Bauen	20	Bauprodukte	35	Beschichtungen	22
Bauen	22	Baustellenkontrolle	17	Beschichtungen	7
Bauen	23	Baustoffe	35	Beschichtungen	42
Bauen	4	Baustoffe	9	Beschichtungsstoffe	13
Bauen	21	Baustoffe	7	Beschichtungsstoffe	37
Bauen	41	Baustoffe	25	Beschichtungsstoffe	22
Bauen	17	Baustoffe	12	Beschichtungsstoffe	7
Bauen	4	Baustoffhandel	35	Beschichtungsstoffe	42
Bauen	11	Baustoffverkauf	35	Beschläge	16
Bauen	8	Bauteile	35	Beschläge	47
Bauen	7	Bauteile	15	Beschläge	22
Bauen	6	Bauteile	5	Beschläge	8
Bauen	25	Bauteile	24	Beseitigung	16
Bauen	36	Bauteile	7	Beseitigung	49
Bauen	12	Bauteile	4	Beseitigung	40
Bauen	34	Bauteile	22	Bestattung	34
Bauen	19	Bauteile	17	Beton	4
Bauen	38	Bauteile	21	Beton	16
Bauen	12	Bauteile	8	Beton	38
Bauen	33	Bauteile	13	Beton	21
Bauen	21	Bauteile	10	Betonbauwerk	38
Baugenehmigung	37	Bauteile	18	Betonbauwerke	4
Baugeräte	36	Bauteile	8	Betonbauwerke	16
Bauholz	35	Bauteile	38	Betonbauwerke	38
Baukalk	4	Bauteile	33	Betonbauwerke	21
baulicher Unterhalt	12	Bautenschutz	22	Betoninstandhaltung	38
Baumarten	27	Bautenschutz	38	Betoninstandsetzung	38
Baumaschinen	38	Bauwerke	16	Betonschäden	38
Baumaterial	42	Bauwerke	38	Betonschalungen	20
Baumaterial	35	Bauwerksdiagnose	38	Beton-Speicher	21
Baumaterial	7	Bauwerkserhaltung	22	Betreuung	31
Baumaterial	15	Bauwerkserhaltung	38	Betriebseinrichtungen	18
Baumaterial	5	Bauwerksteile	4	Betriebssicherheit	17
Baumaterial	21	Bauwesen	24	Bettgestelle	47
Baumaterial	24	Beckenversickerung	21	Beurteilungsgruppen	5

Bewegungsfuge	22	Bootservice	38
Bewehrung	22	Bordeservice	33
BG-BVB	5	Böschungsbefestigung	42
BG-BVF	5	Brandbarriere	22
Biegewechselbeständigkeit	25	Brandbeanspruchung	5
Binder	20	Brandbekämpfung	39
Bioabfall	27	Brandbekämpfung	4
Bioabfall	28	Brandbekämpfung	35
Bioabfall	28	Brandbekämpfung	33
Bioabfallverordnung	27	Brände	5
Bioabfallverordnung	28	Brandgeprüfte Rohrbefestigung	5
Bioabfallverordnung	28	Brandprüfung	5
Biogas	27	Brandriegel	22
Biogas	28	Brandschutz	24
biogen	44	Brandschutz	39
Biogener Anteil	21	Brandschutz	22
Biogener Anteil	49	Brandschutz	4
Bitumen	12	Brandschutz	36
Blähton	29	Brandschutz	35
Bläueschutz	15	Brandschutz	33
Bläueschutz	14	Brandschutz	42
Bläueschutz	20	Brandschutzabschlüsse	23
Bläueschutz	8	Brandschutzkonstruktionen	33
Blei	22	Brandschutzmaßnahmen	33
Bleiblech	22	Brandschutzverglasungen	33
Bleibleche	22	Braunkohle	33
Bleifrei	38	Breitband	34
Bleifrei-Umrüstung	38	Breitbandnetz	19
Blitzableiter	4	Brenndauer	45
Blitzschutzanlagen	4	Brennholz	35
Blitzschutzsystem	4	Brennstoffe	33
Blockbau	5	Brennstoffe	23
Blockhausbau	5	Brennstoffe	42
Blockhäuser	5	Brettstapelelemente	5
Blockversuche	21	Brettstapel- und Dübelholz	5
Blumen	29	Brücken	16
Blumenerde	29	Büroartikel	47
Blumenerden	29	Büromöbel	47
BMF	14	Bus	33
Bockrollen	22	Bus-Chauffeur	33
Boden	29	Busfahrer	33
Boden	28	Buskomfort	33
Boden	27	Busreise	33
Bodenbearbeitung	42	Busreisen	33
Bodenbelag	24	Bus-Sterne	33
Bodenbelag	8	Busunternehmer	33
Bodensystem	24		
Bodenverbesserung	27	C	
Bodenverbesserung	28	Calciumsulfat-Estrich	8
Bodenverbesserung	29	Calvet-DSC	21
Bodenverbesserung	28	Carports	15
Bodenverbesserung	5	Caterer	27
Bodenverbesserungsmittel	27	Catering	27
Bodenverbesserungsmittel	28	Catering-System	27
Bodenverbesserungsmittel	29	Chauffeur	33
Bodenverbesserungsmittel	28	Chlorid	29
Bodenverfestigung	5	Container	20
Bodenverfestigung	44	Container	12
Bohren	38	Containerbau	23
Bohrschutz	22	Containergebäude	20
Bolzplätze	24		
		D	
		Dach	29
		Dach	6
		Dach	20
		Dachausbau	24
		Dachausbau	21
		Dachbau	6
		Dachbegrünung	29
		Dachbinder	20
		Dachdeckung	6
		Dachdurchführungen	7
		Dachdurchführungen	7
		Dacheindeckungen	6
		Dachentwässerung	7
		Dächer	22
		Dächer	9
		Dachflächenfenster	24
		Dachflächenfenster	8
		Dachkonstruktion	20
		Dachkonstruktionen	6
		Dachpfannen	6
		Dachstuhl	20
		Dachsubstrat	29
		Dachsubstrate	29
		Dämmstoff	6
		Dämmstoffe	7
		Dämmstoffe	13
		Dämmstoff für Kühl- und Gefriergeräte	24
		Dämmung	7
		Dämmung	24
		Dämmung	13
		Dämmung	6
		Dämmung	24
		Dämmung aus Mineralwolle	7
		Dampfbad	22
		Dampfbremse	24
		Dampfdiffusionsoffene Abdichtung	10
		Daten	34
		Daten	41
		Datennetze	34
		Datenübermittlung	34
		Decken	6
		Decken	4
		Deckenbekleidung	24
		Deckenkühlung	21
		Demontage von (Groß-)tankanlagen	23
		Denkmal	9
		Designheizkörper	13
		Desinfektionsmittel	28
		Desinfektionsmittel	34
		Deutsche Gütegemeinschaft Möbel	47
		Deutsche Kontrollvereinigung	27
		Diakoniestation	39
		Diät	27
		Dichtheit	25
		Dichtheit	17
		Dichtheitsprüfung	17
		Dichtheitsprüfung	12

Dichtigkeit	17	Duftkerzen	45	Energie	13
Dichtlage	25	Düngekalk	28	Energie	21
Dichtstoffe	10	Düngemittel	27	Energieeffizienz	19
Dichtungen	38	Düngemittel	28	Energieeinsparung	22
Dichtungsprofile	8	Düngemittel	28	Energieeinsparung	21
Dichtungsprofile	18	Düngemittelverordnung	27	Energie-Fachberater	35
Dienstleistungen	31	Düngemittelverordnung	28	Energiegewinnung	31
Dienstleistungen	39	Düngemittelverordnung	28	Energiehandel	33
Dienstleistungen	42	Dünger	28	Energiesparen	19
Dienstleistungen	32	Dünger	27	Energieträger	33
Dienstleistungen	33	Dünger	28	Energieversorger	19
Dienstleistungen	35	Dünger	29	Entfernung	40
Dienstleistungen	24	Dünger	28	Enthalpie	21
Dienstleistungen	40	Dünger	27	Entsorgung	21
Dienstleistungen	37	Düngung	42	Entsorgung	8
Dienstleistungen	41	Düngung	27	Entsorgung	49
Dienstleistungen	40	Düngung	28	Entsorgung	40
Dienstleistungen	40	Dünung	27	Entsorgung	44
Dienstleistungen	36	Dünung	28	Entwässerung	11
Dienstleistungen	33	Dünung	28	Entwässerung	7
Dienstleistungen	38	Dynamische Differenzkalorimetrie	21	Entwässerung	17
Dienstleistungen	31	Dynamische Platte	19	Entwässerung	21
Dienstleistungen	42			Entwässerungsanlagen	7
Dienstleistungen	36	E		Entwässerungsanlagen	7
Dienstleistungen	34	Eckbänke	47	Entwässerungskanäle	17
Dienstleistungen	34	Edelstahlbehälterbau	23	Entwässerungskanäle	21
Dienstleistungen	41	Egalisierungsanstrich	22	Entwässerungsleitungen	7
Dienstleistungen	36	Eignungsnachweis	21	Entwässerungsleitungen	7
Dienstleistungen	35	Eignungsnachweis	18	Entwässerungstechnik	7
Dienstleistungen	33	Eignungsnachweis	17	Epoxidharz	41
Dienstleistungen	37	Einäschern	34	Erdbau	5
Dienstleistungen	42	Einäschering	34	Erder	4
Dieselmotor	38	Einbauküchen	47	Erdöl	17
Differential Scanning Calorimeter	21	Einbruch	22	Erdung	4
Differenzkalorimetrie	21	Einfahrtechnik	34	Erdungsanlage	4
Distanzschutzplanken	17	Eingangstüren	8	Erdungssystem	4
Distanzstücke	17	Einkauf	33	Erfüllung der Schutzziele	19
DKV	27	Einsatzempfehlung	16	Erholung	9
DKV Gütegemeinschaft für forstliches		Einschichtplatten	5	Ernährung	27
Vermehrungsgut	27	Einschlag	42	Ernährung	27
DLG	28	Einsparpotential	19	Ernährungsberatung	27
DLG-Punkt	28	Einspritzdüse	38	Ernährungs-Coaching	27
DMBV	5	Einspritzpumpe	38	Ernährungs-Kompetenz	27
Docht	45	Einsteckschlösser	22	Errichtung	5
Dolomitkalk	4	Ein-Sterne-Bus	33	Errichtung	16
Doppelboden	24	Einzelheizung	17	Errichtung	14
Dosenschäume	10	Eisenhüttenschlacken	7	Errichtung	8
Douglasie	27	elastische Füllstoffe	18	Ersatzbrennstoff	21
Drahtgeflechte	20	Elastomer	25	Ersatzbrennstoff	49
Drahtzaun	20	elektrisch beheizte ortsfeste		Ersatzbrennstoffe	44
Dränierung	21	Kachelöfen	17	Erstellung	20
Dränschichtschüttstoffe	29	Emission	21	Erstellung	41
Drehen	38	Emission	49	Erstellung	33
Drehflügelator	20	Emmissionen	34	Erwerbsgartenbau	29
Drehkippschläge	22	Energetische Sanierung	14	Erzeugnisse	7
Dreischicht-Kalorimeter-Verfahren	21	Energie	33	Esse	17
Dreischichtplatten	5	Energie	15	Estrich	8
Drei-Sterne-Bus	33	Energie	17	Euterpflegemittel	28
Dübel	5	Energie	41	exklusive Tapeten	24
Dübelholz	5	Energie	39	extrudierte Profile	18

Gebäude	14	GfK-Speicher	21	Gütegemeinschaft Metallzauntechnik	20
Gebäude	6	Gif-Musterausschreibung	36	Gütegemeinschaft Qualitätsgeprüfter	
Gebäude	8	Gipsfaserplatte	24	ambulanter Pflegedienst	39
Gebäude	20	Gipskartonplatte	24	Gütegemeinschaft sachgemäße	
Gebäude	11	Gittermattenzaun	20	Wäschepflege	42
Gebäude	21	Gitterroste	11	Gütegemeinschaft	
Gebäude	34	Gitterroste	4	Sekundärbrennstoffe	21
Gebäude	34	Gitterzaun	20	Gütegemeinschaft	
Gebäudebau	5	Gitterzaun	4	Sekundärbrennstoffe	49
Gebäudebau	16	Glas	4	Gütegemeinschaft Sportgeräte	41
Gebäudebau	8	Glas	19	Gütegemeinschaft Substrate für	
Gebäudebau	16	Glas	8	Pflanzen	29
Gebäudebau	24	Glas	33	Gütegemeinschaft Tapete	24
Gebäudebau	39	Glasfaserkabel	34	Gütegemeinschaft	
Gebäudebau	11	Glasfasernetze	34	Verkehrsflächenreinigung und	
Gebäudebau	8	Gleitlager	38	Unfallstellensanierung	42
Gebäudebau	6	Gliederradiatoren	13	Gütegemeinschaft	
Gebäudebau	38	globale Vernetzung	34	Weichstoff-Kompensatoren	25
Gebäudeentwässerung	11	Grab	9	Gütegesicherte	
Gebäudereinigung	34	Grabkammern	10	Wassernutzungsanlagen	21
Gebäudereinigung	34	Grabkammersysteme	10	Gute Pflege	39
gebietsheimisch	42	Grablicht	45	Güter	46
Gebrauchstauglichkeit	18	Grablichte	45	Güteschutz	17
gebrauchte Motoren	38	Graffiti	31	Gütesicherung	21
Gebrauchtholz	21	Graffitientfernung	31	Gütesicherung	49
Gebrauchtholzrecycling	21	Graffiti prophylaxe	31	Gütesicherung Blockhausbau	5
Gefahrgut	46	Grauwassernutzung	21	Gütesicherung Buskomfort	33
gefährliche Güter	46	Grenzwerte	29	Gütesicherung	
Gefrierkühltruhen	40	Griffe	22	Feuerbestattungsanlagen	34
Gehölzpflanzung	42	Grill	17	Gütesicherung für forstliches	
Gemeinschaftsverpflegung	27	Großflächen-Öfen	17	Vermehrungsgut	27
generalüberholt	38	Großküche	27	Gütesicherung Holzhandel	35
Generalüberholung	36	Grund-Kachelöfen	17	Gütesicherung Imprägnierte	
Generalüberholung	38	Grundkachelofen	17	Holzbauelemente	15
Genuss	5	Grundleitungen	7	Gütesicherung Kerzen	45
Geotextilien	21	Grundleitungen	7	Gütesicherung	
Geotextilien	4	Grundofen	17	Mehrscheiben-Isolierglas	19
Geprüfte Möbel	47	Grundreinigung	40	Gütesicherung Metallzauntechnik	20
Geprüfter Schulbus	33	Grundreinigung	34	Gütesicherung Möbel	47
Geräte	41	Grundstück	17	Gütesicherung Qualitätsgeprüfter	
Geräte	36	Grundstücksentwässerung	7	ambulanter Pflegedienst	39
Geräte	35	Grundstücksentwässerung	7	Gütesicherung sachgemäße	
Geräte zur Brandbekämpfung	36	Grundstücksentwässerung	17	Wäschepflege	42
Geräte zur Brandbekämpfung	35	Grundstücksentwässerung	12	Gütesicherung Sekundärbrennstoffe	21
Gestaltung	24	gsk	41	Gütesicherung Sekundärbrennstoffe	49
Gesunde Möbel	47	Guss	7	Gütesicherung Sportgeräte	41
Gesundes Wohnen	47	Gusseisen	7	Gütesicherung Substrate für Pflanzen	29
Gesundes Wohnen	48	Gusseiserne Abflussrohre	7	Gütesicherung Tapete	24
Gesundheit	27	Gussformstücke	7	Gütesicherung	
Gesundheit	39	Gussformstücke	7	Verkehrsflächenreinigung und	
Gesundheit	46	Gussrohre	7	Unfallstellensanierung	42
Gesundheit	24	Gussrohre	7	Gütesicherung	
Gesundheit	42	Gütegemeinschaft Blockhausbau	5	Weichstoff-Kompensatoren	25
Gesundheitsschutz	45	Gütegemeinschaft Buskomfort	33	Güte von Lagerbehältern	19
Gesundheitsschutz	34	Gütegemeinschaft		Gütezeichen 402	5
Gesundheit und Umweltschutz	48	Feuerbestattungsanlagen	34	Gütezeichen Blockhausbau	5
Getränke	27	Gütegemeinschaft Holzhandel	35	Gütezeichen Buskomfort	33
Getränke	27	Gütegemeinschaft Imprägnierte	35	Gütezeichen	
Getriebegriffe	22	Holzbauelemente	15	Feuerbestattungsanlagen	34
Gewässerunterhaltung	42	Gütegemeinschaft Kerzen	45	Gütezeichen für forstliches	
GfK	21	Gütegemeinschaft		Vermehrungsgut	27
		Mehrscheiben-Isolierglas	19	Gütezeichen Holzhandel	35
				Gütezeichen Imprägnierte	
				Holzbauelemente	15
				Gütezeichen Kerzen	45
				Gütezeichen	
				Mehrscheiben-Isolierglas	19
				Gütezeichen Metallzauntechnik	20

Gütezeichen Möbel	47	Hausbau	5	Heizgas	17
Gütezeichen Qualitätsgeprüfter		Hausbau	6	Heizkassetten	17
ambulanter Pflegedienst	39	Hausbau	8	Heizkörper	13
Gütezeichen RAL Bus	33	Hausbau	4	Heizkörpertausch	13
Gütezeichen RAL Buskomfort	33	Hausbau	39	Heizkosteneinsparung	21
Gütezeichen sachgemäße		Hausbau	20	Heizkostensparnis	19
Wäschepflege	42	Hausbau	22	Heizöl	33
Gütezeichen Sekundärbrennstoffe	21	Hausbau	4	Heizöl	23
Gütezeichen Sekundärbrennstoffe	49	Hausbau	8	Heizöl	42
Gütezeichen Sportgeräte	41	Hausbau	13	Heizöllagerung	42
Gütezeichen Substrate für Pflanzen	29	Hausbau	8	Heizöltankanlagen	42
Gütezeichen Tapete	24	Hausbau	38	Heiztechnik	17
Gütezeichen		Hausbau	33	Heiztechnik	13
Verkehrsflächenreinigung und		Hausbau	21	heiztechnische Beratung	17
Unfallstellensanierung	42	Hausbau	19	Heizung	13
Gütezeichen		Hausbau	7	Heizwände	13
Weichstoff-Kompensatoren	25	Hausentwässerung	7	heizwertreiche	49
GWF	22	Häuser	7	Heizwertreiche Fraktion	21
GZ 402	5	Häuser	5	Heizwertreiche Fraktion	49
		Häuser	14	Herde	17
H		Häuser	16	Herkunft	27
Halbstarre Deckschichten	12	Häuser	5	Herkunftsgedanke	27
Halbzeug	22	Häuser	6	Herkunftskontrolle	27
Halle	41	Häuser	8	Herkunftszeugnis	27
Hallen	16	Häuser	4	Herstellung	41
Hallen	20	Häuser	39	Herstellung	12
Hallenbauten	16	Häuser	20	Hochbau	35
handbetätigt	36	Häuser	22	Hochbau	7
handbetätigt	35	Häuser	23	Hochbau	5
Handbetätigte Geräte	36	Häuser	4	Hochbau	14
Handbetätigte Geräte	35	Häuser	8	Hochbau	16
Handel	33	Häuser	13	Hochbau	6
Handel	35	Häuser	8	Hochbau	4
Handel	35	Häuser	33	Hochbau	25
Händler	33	Häuser	21	Hochbau	8
Händler von Bauprodukten	35	Häuser	19	Hochbau	38
Handwerk	5	Haushalt	42	Hochbauabbruch	4
Handwerk	14	Haushaltswäsche	42	hochhydraulischer	4
Handwerk	6	Häusliche Pflege	39	Hochmoortorf	29
Handwerk	17	Hausschornsteine	41	Hofschiebetor	20
Handwerk	16	Hausschwamm	15	Hohlraumboden	24
Handwerk	39	Haustechnik	15	Holz	42
Handwerk	38	Haustechnik	22	Holz	29
Handwerk	8	Haustechnik	41	Holz	33
Handwerk	34	Haustechnik	39	Holz	35
Handwerk	34	Haustechnik	13	Holz	5
Handwerk	41	Haustechnik	4	Holz	15
Handwerklich	17	Haustechnik	7	Holz	14
handwerklich gebaute Kachelöfen	17	Haustechnik	33	Holz	16
handwerklich geplante und gebaute		Haustechnik	21	Holz	21
Feuerstätten	17	Haustüren	8	Holz	6
Hartschaum	13	Hauswandreinigung	31	Holz	8
Hartschaumplatten als Dämmstoff	13	Heat Flux DSC	21	Holz-Aluminiumfenster	8
Hartstoff-Estrich	8	Heilmittel	46	Holzbalkendecke	24
Hauhaltskerzen	45	Heim	39	Holzbau	14
Hausanschluss	17	Heim	42	Holzbaulemente	15
Hausanschlüsse	17	Heizeinsätze	17	Holzbinder	20
Hausarbeiten	31	Heizen	13	Holzbrücken	16
Hausbau	7	Heizestrich	8	Holzelemente	15
Hausbau	5	Heizfläche	13	Holzernte	42
Hausbau	14	Heizflächen	13	Holzfarbe	35
Hausbau	16				

Holzfasern	29	Hygiene	34	Instandsetzungs-Richtlinie	38
Holzfenster	8	Hygiene	42	Intensivbegrünung	29
Holzfertigbau	14	Hypokausten	17	Internet	34
Holzfertighaus	14	I		Isolation	24
Holzfliesen	15			Isolierglas	19
Holzfußboden	35			Isolierung	7
Holzhandel	35	IBC	46	Isolierung	22
Holzhaus	5	Imprägnierte Holzbauelemente	15	Isolierung	13
Holzhaus	14	Imprägnierung	15	Isolierung	25
Holzhausbau	14	Industrie	6	Ist-Zustand	38
Holzhäuser	14	Industrie-Fußboden	8		
Holzhaustüren	8	Infrarot	15	J	
Holz im Garten	15	Infrarotwärmekabine	15		
Holzingenieurbau	16	Ingenieurholzbau	16	Jugendmöbel	47
Holzkonstruktionen	16	Innenausbau	16		
Holzmöbel	35	Innenausbau	24	K	
Holzmöbel	47	Innenausbau	9		
Holzprodukte	35	Innenausbau	17	Kabel	34
Holzrückung	42	Innenausbau	8	Kabel	19
Holzschaukel	15	Innenausbau	24	Kabelgraben	19
Holzschutz	5	Innenausbau	8	Kabellegung	19
Holzschutz	15	Innenausbau	18	Kabelleitung	19
Holzschutz	14	Innenauskleidung	23	Kabelleitungen	19
Holzschutz	16	Innenauskleidung	42	Kabelleitungstiefbau	19
Holzschutz	21	Innenbeschichtung	23	Kabelzugwinde	19
Holzschutz	8	Innenbeschichtung	42	Kachelbänke	17
Holzschutzmittel	29	Innendämmsysteme	16	Kachelherde	17
Holzschutzmittel	5	Innendämmung	24	Kachel-Herde	17
Holzschutzmittel	15	Innendämmung	16	Kachelkamine	17
Holzschutzmittel	14	Innenhülle	42	Kachelofen	17
Holzschutzmittel	16	Innenhülleneinbau	23	Kachelteile	17
Holzschutzmittel	21	Innenräume	16	Kachelwände	17
Holzsonderbauten	16	Innenrohre aus Stahl	23	Kalk	4
Holzsportstätten	16	Innentüren	16	Kalk	25
Holztreppe	35	Insektizide	29	Kälte­dämmung	7
Holztüren	35	Inspektion	38	Kälte­dämmung	13
Holztüren	16	Inspektion	41	Kamin	41
Holztürme	16	Inspektion	17	Kaminbänke	17
Holzüberdachungen	16	Inspektion	12	Kaminbau	41
Holzverbindung	5	Inspektion	24	Kaminbau	20
Holzverbindung	14	Installation	24	Kamine	20
Holzverbindung	5	Installationskanäle	24	Kaminöfen	17
Holzverbindung	6	Installationswand	24	Kamin­teile	17
Holzverkehrsbauten	16	Instandhaltung	16	Kaminwände	17
Holzwerkstoffe	15	Instandhaltung	17	Kampfmittel	36
Holzwerkstoffe	14	Instandhaltung	38	Kampfmittelräumung	36
Holzwerkstoffe	16	Instandhaltung	36	Kanal	17
Holzwerkstoffe	5	Instandhaltung	35	Kanalbau	17
Holzwerkstoffe	21	Instandhaltung	42	Kanalbetrieb	17
Holzwerkstoffe	4	Instandhaltungsplan	16	Kanalbetrieb	17
Holzwerkstoffe	20	Instandhaltungsrichtlinien	35	Kanal­guss	17
Holzzäune	35	Instandhaltung von		Kanal­inspektion	17
Honen	38	Feuerlöschgeräten	36	Kanal­instandhaltung	17
Hotel	27	Instandsetzung	16	Kanalisation	17
Hotel	42	Instandsetzung	37	Kanalreinigung	17
Hotelwäsche	42	Instandsetzung	17	Kanalsanierung	17
Humus	27	Instandsetzung	38	Kantine	27
Humus	28	Instandsetzung	36	Karbidkalk	4
Humus	28	Instandsetzung	35	Kaschierfolie	18
hydraulischer	4	Instandsetzung	42	kaschiert	18
Hydrokultur	29	Instandsetzungskonzept	38	Kastenmöbel	47
		Instandsetzungsplanung	38	Kehricht-Container	44

Keller	8	konstruktiver Erdbau	5	Kunststoffhaustüren	8
Kellertüren	16	Kontrollausschuss	27	Kunststoff-Haustüren	8
Kenngrößen	29	Kontrollservice	23	Kunststoffprofil	18
Kerze	45	Kontrollzeichen	27	Kunststofffrasensysteme	18
Kerzen	45	Kontrollzeichenherkünfte	27	Kunststoffverpackungen	46
Kiefer	27	Konvektion	13	Kurbelwellenschaden	38
Kinder	27	Konvektoren	13		
Kindermöbel	47	Körperschall	24	L	
Kinderspielgeräte	15	korroisionsfest	4	Lackieren	47
Kissen	47	Korrosion	41	Lackieren	25
Kläranlage	17	Korrosionsschutz	41	lackiert	47
Klassenfahrt	33	Korrosionsschutz	8	lackiert	25
Klassifizierung	33	Korrosionsschutz	38	Ladenbau	24
Klebesystem	18	Korrosionsschutz	42	Lagerbehälter	23
Klebstoffe	18	Korrosionsschutzmaßnahme	38	Lagerbehälter	42
Kleiderschränke	47	Kraftfutter	28	Lagerbehälter	19
Kleiderschränke	18	Kraftstofftankanlagen	42	Lagereinrichtungen	18
Kleinkläranlagen	12	Kragarmregale	18	Lagergeräte	18
Kleinlöschdecke	36	Kran	36	Lagerschaden	38
Klimaanlage	21	Krankenhaus	27	Lagertechnik	18
Klimaklassen	16	Krankenhaus	34	Lagertechnik	19
Klimaschutz	19	Krankenhaus	42	Lagerung	18
Klimaschutz	13	Krankenhauswäsche	42	Lagerung	19
Klimaschutz	40	Krankenkost	27	Landmaschinen	38
Klimaschutz	33	Krankenpflege	39	Landschaft	42
Klimaschutz	21	Kranservice	36	Landschaftsbau	42
Klimaschutzwirkung	6	Kreislaufwirtschaft	27	Landschaftsbau	29
Klimatisierung	21	Krematorien	34	Landschaftspflege	42
Kochkurs	27	Krematorium	34	Landwirtschaft	28
Kokos	29	Kriechversuche	21	Landwirtschaft	27
Kokos-Chips	29	Küchen	47	Landwirtschaft	27
Kokosfaser	29	Küchenmöbel	47	Landwirtschaft	42
Kokosfasern	29	Küchenwäsche	42	Landwirtschaft	27
Kokosmark	29	Kühldecke	24	Landwirtschaft	28
Kolben	38	Kühlgeräte	40	Landwirtschaft	28
Kolbenschaden	38	Kühlschränke	40	Landwirtschaft	27
Komfort	13	Kühlschränkentsorgung	40	Lärche	27
Komfort	33	Kühlung	6	Lärmschutz	15
komfortables Reisen	33	Kultur	9	Lärmschutzwände	15
Komfort-Class	33	Kultur	5	Latentwärmespeicher	21
Komfortmaß	33	Kultursubstrat	29	Latentwärmespeichermaterial	21
Kommoden	47	Kultursubstrate	29	Latentwärmespeichermaterialien	21
Kommune	37	Kunstharz-Estrich	8	Leasing	42
kompatible	17	Kunstrasen	18	Lebensmittel	27
Kompensator	25	Kunststoff	13	Lebensmittel	27
Kompensatoren	25	Kunststoff	6	Lebensmittelbetriebe	42
Kompetenz richtig Essen	27	Kunststoff	18	Leckanzeige	42
Komplettsysteme	21	Kunststoff	46	Leckanzeigegeräte	42
Komplettsysteme Wasserbehälter	21	Kunststoff	40	Leckschutzauskleidung	42
Kompost	27	Kunststoff	18	Leckschutzeinrichtungen	23
Kompost	28	Kunststoff	44	Leder	47
Kompost	28	Kunststoff	44	Ledergarnitur	47
Kompostierung	27	Kunststoffbeläge	18	Ledergarnituren	47
Kompostierung	28	Kunststoff-Blöcke	21	Leichtbau	24
Kompostierung	28	Kunststoffelastomere	21	Leichtflüssigkeitsabscheider	12
Kompressionsarmstrümpfe	46	Kunststofffenster	8	Leimen	14
Kompressionsstrümpfe	46	Kunststoff-Fenster	8	Leimen	16
Komribänder	10	Kunststoff-Fenster	18	Leimen	5
Konservierungsmittel	40	Kunststoff-Fensterprofile	18	Leimen	20
Konservierungsmittel	31	Kunststoff-Fenstersystem	18	Leistungsverzeichnis	34
Konstruktionshölzer	15	Kunststoffhartschaum	13	Leistungsverzeichnis	34

Ölschaden	42	Phase Change Material-Objekte	21	Putz	22
Ölschadensbekämpfung	42	Phase Change Materials	21	Putzmörtel	25
Ölspur	42	Phase Change Material-Systeme	21	PVC	8
Ölspurbeseitigung	42	Phase Change Material-Verbunde	21	PVC	18
Ölspurbeseitigung auf Verkehrsflächen	42	Phase Change Verbund Material	21	Q	
Ölspursanierung	42	Phasenübergang	21	Qualifikation	17
Ölunfall	42	Phasenübergangstemperatur	21	Qualifizierter Schulbus	33
Ölwehr	42	Phasenwechselmaterial	21	Qualitätssicherung	21
P		Phasenwechselmaterialien	21	Qualitätssicherung	49
Palettenregale	18	pH-Wert	29	Qualitätsweine	27
Palisaden	15	Pietät	34	Qualität von Reisebussen	33
Paneele	24	PKW	38	Querschnittsverminderung	41
Paraffin	45	Planflächenbearbeitung	38	Querschnittsverminderungen	41
Paraffine	21	Planheizkörper	13	R	
Park	9	Planschleifen	38	Radiatoren	13
PCM	21	Planung	14	Rahmen	18
Peak	21	Planung	17	RAL Gütezeichen 402	5
Peakanfangstemperatur	21	Planung	16	RAL GZ 712	22
Peakbreite	21	Planung	39	RAL-GZ 973	36
Peakendtemperatur	21	Planung	4	RAL-GZ 998	19
Pergola	15	Planung	38	Rasen	24
Perimeterdämmung	22	Planung	33	Rasenplätze	24
Perlit	29	Planungsbüro	38	Rasentragschichten	24
Perolen	15	Platten	15	Rasentragschichtgemische	24
PE-Speicher	21	Platten	5	Rauch	17
Pferdehaltung	29	Platten	24	Rauch	41
Pferdenutzung	29	Platten	20	Rauch	39
Pflanzenbau	29	Platten	33	Rauchabzug	17
Pflanzennährstoffe	27	Platten	38	Rauchabzug	41
Pflanzenpflege	32	Pleuellager	38	Rauchabzug	39
Pflanzenschutzmittel	29	Pleuelstange	38	Rauchabzugsanlagen	39
Pflanzenverträglichkeit	29	Pleuelstangen	38	Raumakustik	24
Pflanzgut	27	Pleullagerschaden	38	Raumheizer	36
Pflanzkästen	15	Polster	47	Raumklima	21
Pflanzkübel	15	Polsterbetten	47	Raumsysteme	20
pflanzlich	27	Polstermöbel	47	Reaktionsharz	38
Pflanzungen	42	Polymerschäume	40	Reaktionsharzmörtel	38
Pflaster	19	Polyurethan	13	Rebpfähle	15
Pflege	39	Potentialausgleich	4	Recycling	27
Pflege	46	praktische Feuerlöschübung zur Selbsthilfe	36	Recycling	28
Pflege	42	Produktprüfung nach Landesbauordnung	19	Recycling	28
Pflege	51	Profile	11	Recycling	21
Pflegedienst	39	Profile	8	Recycling	4
Pflegedienst	51	Profile	18	Recycling	8
Pflegedienste	39	Profilgeländer	17	Recycling	40
Pflegedienste	51	Profilholz	35	Recycling	40
Pflegeheim	39	Profilsystem	18	Recycling	44
Pflegeheim	42	Profilzylinder	22	Recycling	44
Pflegeinrichtung	39	Prophylaxe	46	Recycling	44
Pflegeinrichtung	42	Prophylaxe	31	Recycling	44
Pflegen	32	Prüfmethodik	29	Recyclingholz	21
Pflegequalität	39	Prüfung	41	Reduktionskost	27
Pflegequalität	51	Prüfung	17	Regalanlagen	18
Pflegestation	39	Prüfung und Wartung von Feuerlöscheinrichtungen	36	Regale	47
Pflegezustand	39	Pufferspeicher	23	Regale	18
Pfosten	15	Pulverbeschichtung	41	Regen	21
Phänotyp	27	Pumpen	21	Regenentwässerung	7
Phase Change Material	21	punktgeschweißt	20	Regenentwässerung	7
		PUR	13	Regenfallrohre	7

Regenfallrohre	7	Reparatur	16
Regenstandrohre	7	Reparatur	38
Regenstandrohre	7	Reparatur	17
Regenwasser	17	Reparatur	36
Regenwasser	21	Restaurant	27
Regenwasserleitungen	7	Restmüll	49
Regenwasserleitungen	7	Reststoffe	27
Regenwassernutzung	21	Retroreflektierend	25
Regenwasserreinigung	21	Retroreflexion	25
Regenwasserspeicher	21	Revision	42
Regenwasserspeicherung	21	Revisionschächte	21
Regenwassersysteme	21	Rigolen	21
Rehaklinik	27	Rigolenversuche	21
Reinigung	40	Rinde	29
Reinigung	31	Rinde für Pflanzenbau	29
Reinigung	34	Rindenumus	29
Reinigung	34	Rindenmulch	29
Reinigung	12	Ringversuch Sekundärbrennstoffe	21
Reinigung	42	Ringversuch Sekundärbrennstoffe	49
Reinigungsarbeiten	40	Rippenrohr-Konvektoren	13
Reinigungsarbeiten	31	Rohr	17
Reinigungsarbeiten	34	Rohrbefestigung	21
Reinigungsarbeiten	34	Rohrbefestigung	5
Reinigungsarbeiten	42	Rohre	22
Reinigungsbetrieb	34	Rohre	21
Reinigungsleistung	34	Rohre	11
Reinigungsleistung	21	Rohre	7
Reinigungsmittel	40	Rohre	17
Reinigungsmittel	31	Rohre	19
Reinigungsmittel	34	Röhrenradiatoren	13
Reinigungsmittel	34	Rohrleitung	21
Reinigungsmittel	42	Rohrleitung	17
Reinraum	24	Rohrleitungen	21
Reise	33	Rohrleitungen	17
Reisebus	33	Rohrleitungsbau	23
Reisen mit dem Bus	33	Rohrleitungsbau	21
Reisetrends	33	Rohrleitungsbau	17
Remobilisierung	21	Rohrrahmenschlösser	22
Renaturierung	42	Rohrrigolen	21
Renovieren	7	Rohrschelle	21
Renovieren	16	Rohrverbindungen	7
Renovieren	47	Rohrverbindungen	7
Renovieren	24	Rohrvortrieb	17
Renovieren	19	Romankalk	4
Renovieren	24	Roste	11
Renovieren	39	Rotbuche	27
Renovieren	13	Roteiche	27
Renovieren	8	Roterie	27
Renovieren	8	Roterien	27
Renovierung	7	Rückenlehnen	33
Renovierung	16	Rückhaltesysteme	21
Renovierung	47	Rückproduktion	40
Renovierung	24	Rückproduktion	40
Renovierung	19	Rückstau	11
Renovierung	24	Rückstau	21
Renovierung	39	Ruhestätte	9
Renovierung	22	Ruhezeiten	33
Renovierung	13	Rumpfmotor	38
Renovierung	8	Ruß	45
Renovierung	8	Rußfen	45
Reparatur	41	Rutschsichere Straßen	42

S

Saatgut	27
Saatgut	42
Sachkundiger Planer	38
Sachverständigenabnahmen	23
Salzgehalt	29
Salzhydrat	21
Salzhydrate	21
Sanieren	32
Sanierung	4
Sanierung	41
Sanierung	16
Sanierung	19
Sanierung	24
Sanierung	40
Sanierung	37
Sanierung	31
Sanierung	42
Sanierung	34
Sanierung	34
Sanierung	17
Sanierung	12
Sarg	34
Satellitenrohre	23
Saturnblei	22
Säuberung	40
Säuberung	31
Säuberung	34
Säuberung	34
Sauna	22
Saunabau	22
saunen	22
Schacht	17
Schachtabdeckung	21
Schachtbauwerk	17
Schadenanalyse	38
Schädlich	45
Schadstoff	45
Schadstoff	48
Schadstoff in Möbeln	47
Schadstoff in Möbeln	48
Schalldämmung	24
Schallschutz	19
Schallschutz	22
Schallschutz	22
Schalungsträger	20
Scharniere	47
Scharniere	22
Schäume	40
Scheiben	19
Schiebetor	20
Schiebetore	20
Schiebetürschränke	47
Schlacke	7
Schlacke	19
Schlagregendichtheit	10
Schlammfänge	4
Schleifmaschine	38
Schleifmaschinen	38

Schlösser	47	Service	40	Sport	24
Schlösser	22	Service	36	Sport	5
Schlussbeschichtung	22	Service	38	Sport	23
Schmutz	21	Service	31	Sport	18
Schmutzfracht	21	Service	34	Sport	41
Schmutzwasser	11	Service	34	Sportanlage	41
Schmutzwasser	7	Service	41	Sportfreianlagen	24
Schmutzwasser	17	Service	42	Sportfreianlagen	18
Schmutzwasserleitungen	7	Sicher	45	Sportgeräte	41
Schmutzwasserleitungen	7	Sichere Möbel	47	Sporthalle	23
Schnittholz	35	Sicherheit	15	Sporthalle	41
Schonkost	27	Sicherheit	19	Sporthallen	23
Schornstein	41	Sicherheit	22	Sporthallenausstattung	41
Schornsteinsanierung	41	Sicherheit	17	Sporthallenböden	23
Schränke	47	Sicherheit	25	Sportplatz	41
Schränke	18	Sicherheit	4	Sportplätze	24
Schranke	20	Sicherheit	33	Sportstätte	41
Schränke	47	Sicherheit	36	Sprachkenntnisse	31
Schränke	18	Sicherheit	36	Spritzbeton	38
Schrankmöbel	47	Sicherheit	35	Stahl	20
Schubladenschränke	47	Sicherheit	33	Stahl	17
Schubladenschränke	18	Sicherheit	42	Stahlbau	23
Schulausflug	33	Sicherheit	19	Stahlbeton	4
Schulmöbel	47	Sicherheitstülbänder	22	Stahlgittermatten	11
Schulung	35	Sicherheitszaun	20	Stahlheizkörper	13
Schüttung	24	Sichtschutz	15	Stahlschornsteine	23
Schutz	22	Sichtschutzelemente	15	Stahlschutzplanken	17
Schutz	17	Sichtschutzzaun	20	Stahl-Speicher	21
Schutz	25	Sickerwasser	21	Stahlsystembau	20
Schutz	4	Silberhilfsmittel	28	Stahl tanks	19
Schutz	41	Sitzabstand	33	Stalldesinfektion	28
Schutz	31	Sitzkomfort	33	Stalldesinfektionsmittel	28
Schutz	36	Sitzmöbel	47	Standard-Class	33
Schutz	36	Sockelabschlussprofil	22	Ständerwand	24
Schutz	35	Sofian	31	standortgefertigt	23
Schutz	33	Soll-Zustand	38	Standicherheit	38
Schutz	42	Sonderherkünfte	27	Stapler	38
Schutzbeschläge	22	Sonnenschutz	19	Stearin	45
Schutzplanken	17	Sortierung	21	Stecklinge	42
Schutz und Instandsetzung	38	Sortierung	7	Steigleitungen	36
Schweißen	36	Sortierung	19	Steinkohle	33
Schwerkraftwässerungsanlagen	21	Sortierung	44	Steinwolle	22
Schwermetalle	29	Sozialstation	39	Sterne-Klassifizierung	33
Schwermetalle	21	Spa	7	Stickstoffbindung	29
Schwermetalle	24	Spachtelmasse	24	Stickstoffimmobilisierung	29
Schwermetalle	49	Spanplatten	35	Stilllegungen	23
Schwingungsdämpfer	23	Specksteinöfen	17	Strahlenschutz	22
Sediment	4	Speicheranlage	21	Strahlmittel	19
Sedimentationsanlagen	21	Speicherbau	23	Strahlungswärme	17
Seebestattung	34	Speicher material	21	Straße	17
Seebestattungen	34	Speicher materialien	21	Straße	4
Sekundärbrennstoff	21	Speisen	27	Straßenbau	5
Sekundärbrennstoff	49	Speisenvielfalt und Diäten	27	Straßenbau	9
Sekundärbrennstoffe	49	Sperrholz	35	Straßenbau	7
Sekundärbrennstoffe	44	Sperrtüren	16	Straßenbau	19
Sekundärenergieträger	21	Spezialmontagen	23	Straßenbau	17
Sekundärenergieträger	49	Spielfelder	24	Straßenbau	17
selbstverdichtend	9	Spielplatz	15	Straßenbau	4
Senioren	27	Spielplatzbau	15	Straßenbaulastträger	19
Service	33	Spielplätze	24	Straßeneinlauf	17
Service	41	Spitzkerzen	45	Straßenverkehr	17

Strümpfe	46	Technik	38	Turnhalle	41
Stuck	22	Technik	44	Türrahmen	16
Studiobinder	20	technische Anlagen	4	Türzargen	16
Stühle	47	Technische Information	25		
Stumpenkerzen	45	Teelicht	45	U	
Stützenbekleidung	24	Teelichte	45	Umbau	24
Stützstrümpfe	46	Teilinstandsetzung	38	Umbau	36
Styropor	22	Telekommunikation	34	Umrüstung von Tankbehältern	23
Substrat	29	Telekommunikation	19	umsetzbare Trennwand	24
Substrat	28	Temperaturbeständigkeit	25	Umweltfreundlichkeit	33
Substratausgangsstoffe	29	Tennen	24	Umweltschutz	45
Substrate	29	Tennenbaustoffe	24	Umweltschutz	19
Substrate für Pflanzen	29	Tennenflächen	24	Umweltschutz	4
System	10	Tennisplätze	24	Umweltschutz	33
System	18	Terrassenbeläge	15	Unfallstatistik	33
System	17	Testschmutz	21	Unfallstellensanierung	42
System	8	Textildienstleister	42	Unkraut	29
System	21	Textilien	42	Unrat	44
Systemabgasanlagen	23	Textilleasing	42	Unterdecke	24
Systembauweise	20	Textilservice	42	Unterkonstruktion	24
Systembeschreibung	18	thermische Behaglichkeit	13	Urnenbestattung	34
Systemboden	24	thermische Verwertung	49	Ursprungsschein	27
Systemgeber	18	Thermopane	19	U-Wert	22
Systemhaus	18	T-History-Methode	21		
Systemhäuser	18	Tiefbau	35	Ü	
Systemprofile	18	Tiefenerder	4	Überdachung	6
Systemprüfung	8	Tische	47	Übergänge	17
Systemsteuerungen	21	Tischlerplatten	35	Überspannungsableiter	4
System-Zulassung	22	Torf	29	Überspannungsschutz	4
		Torfe	29	Überwachung	16
T		Tourist-Class	33		
Tank	23	Trägerbekleidung	24	V	
Tank	42	Tragfähigkeit	5	Vakuum	24
Tank	19	Traglage	25	VaWS	42
Tankbau	23	transportabel	20	Vekehrsflächen	21
Tankbeschichtungen	23	Transportbehälter	46	Verbesserungsmittel	27
Tankhersteller	19	Trauerfeier	34	Verbesserung von Baustoffen	5
Tankinnenbeschichtung	42	Treibhauseffekt	40	verbeugender Brandschutz durch	
Tankreinigung	23	Treibmittel	40	Selbsthilfe	36
Tankrevision	42	Trennwand	24	Verbinder	7
Tankrevisionen	42	Trinkwasserschutz	21	Verbindungen	7
Tanks	42	Trinkwasserspeisung	21	Verbrennung	49
Tankschutz	23	Trittschall	24	Verbrennungsmotoren	38
Tankschutz	42	Trittschalldämmung	24	Verbundfenster	8
Tanksicherung	42	Trockenbau	24	Verbundplatte	21
Tankstellen	42	Trockenestrich	24	Verbundsystem	8
Tanktechnik	42	Tuning	38	Verdichtung	19
Tanktechnik	42	Türbänder	22	Veredelungsprodukte	28
Tapete	24	Türblatt	16	Verfahrenstechnik	27
Tapeten	24	Türblätter	16	Verfahrenstechnik	28
Tapetenrollen	24	Türen	16	Verformung	5
tapezieren	24	Türen	16	Vergaser	38
Taschengeld	31	Türen	20	Verglasung	19
Tauschmotor	38	Türen	22	Verglasung	18
Tauschzylinderkopf	38	Türen	8	Verkehr	17
Technik	21	Türenaustausch	16	Verkehr	25
Technik	20	Türeneinbau	16	Verkehr	17
Technik	41	Türenmontage	16	Verkehrseinrichtungen	25
Technik	7	Türenverformung	16	Verkehrsflächenreinigung	42
Technik	40	Türme	23		
		Türme und Maste	23		
		Turngeräte	41		

Verkehrsmittel	33	Wärmedämmung	7	Wellness	27
Verkehrssicherheit	17	Wärmedämmung	19	Wellness	27
Verkehrssicherung	25	Wärmedämmung	22	Wellness	22
Verkehrswege	12	Wärmedämmung	13	Wellness	5
Verkehrswegebau	5	Wärmedämmung	6	Wellness	33
Verkehrswegebau	7	Wärmedämmung	6	Werkstatt	38
Verkehrszeichen	25	Wärmeerzeuger	17	Werk trockenmörtel	25
Verklebung	18	Wärmeleistung	13	Wertebereiche	29
Verlegung	34	Wärmeleitfähigkeit	21	Werterhalt	42
Vermehrungsgut	27	Wärmeleitung	22	Wertstoffbehälter	44
Vermittlung	31	Wärmestrahlung	17	Wertstoffcontainer	44
Verpackung	23	Wärmeübertragung	22	Wertstoffeimer	44
Verpackung	46	Warmluft-Kachelofen	17	Wertstoffgefäß	44
Verpackungsmaterial	46	Warmluftofen	17	Wertstofftonne	44
Verpflegung	27	Warmluft-Zentralheizung	17	Wiederherstellung der	
Verpflegungssysteme	27	Wartung	39	Rutschsicherheit	42
Verschlüsse	11	Wartung	41	Wildbiotop	42
Versickerblöcke	21	Wartung	35	Wirkungsgradkennlinie	21
Versickersysteme	21	Wartungsarm	4	Wohnen	45
Versickerung	21	Wartungsservice	23	Wohnen	31
Verwaltung	37	Wartungs- und Messbühnen	23	Wohnen	29
Verwertung	28	Wäsche	42	Wohnen	47
Verwertung	21	Waschen	42	Wohnen	24
Verwertung	49	Wäschepflege	42	Wohnen	17
Verwertung	44	Wäscherei	42	Wohnmöbel	47
Vielschichtplatten	5	Wäschereibetriebe	42	Wohnungsrenovierung	16
Vier-Sterne-Bus	33	Wäschereien	42	Wohnungstür	16
VIP	24	Wasser	7	Workshop Kochen	27
Vital	5	Wasser	19	WTM	25
Vitalrestaurant	27	Wasser	17		
VOC	24	Wasser	21		
vorbeugender technischer		Wasserbau	5	Z	
Brandschutz	36	Wasserbau	7	Zahnriemenriss	38
Vorhangfassaden	8	Wasserbau	19	Zahnriemenschaden	38
Vorkomprimierung	10	Wasserbetten	47	Zargen	16
Vorprodukte	18	Wasserbevorratung	21	Zargen	8
Vortrieb	17	Wasserdampfdiffusion	22	Zaun	20
Vortriebsrohre	17	wasserdurchlässige Hohlkörper	21	Zäune	20
		wassergefährdende Stoffe	23	Zäune und Zaunpfähle	15
		wassergefährdende Stoffe	42	Zaungitter	15
		Wasserhaushaltsgesetz	42	Zaungitter	20
		Wasserkalk	4	Zauntor	20
		Wasserkombi-Systeme	21	Zauntür	20
		Wasserleitungssysteme	21	Zeitwertgerechte Reparatur	38
		Wasserpumpe	38	Zement	12
		Wassersysteme	21	Zementestrich	8
		Wassersysteme Filter	21	Zementmörtel	16
		Wassersysteme Komplettsysteme	21	Zementmörtel	38
		WDVS	22	Zementwerk	49
		Wechselrahmen	18	Zementwerk	44
		Wegebau	7	Zertifikat	39
		Wegebau	19	Zertifizierte Pflege	39
		Weichmacher	24	ZTV-ING	38
		Weichstoff	25	Zubehör Wassersysteme	21
		Weichstoff-Kompensator	25	Zuleitung	17
		Weidezaunpfähle	15	Zusammenfügen	24
		Wein	27	Zuschlagstoff	7
		Weine	27	zuverlässige Anlagentechnik	21
		Weißkalk	4	Zwei-Sterne-Bus	33
		Weißtanne	27	Zwischensparrendämmung	24
		Wellness	45	Zyklen	21

Zyklusklasse	21	Zylinderkopf	38	zylindrische Behälter	19
Zyklusklassen	21	Zylinderkopfüberholung	38		
Zylinderbüchse	38	Zylinderschleiferei	38		

IMPRESSUM

ISSN 0179-9568, 50 Auflage

HERAUSGEBER

RAL Deutsches Institut für Gütesicherung
und Kennzeichnung e.V.

Fränkische Straße 7
53229 Bonn

T:+49 (0) 22 8/6 88 95-0

ral-institut@ral.de
www.ral.de

2025 RAL e.V.

Nachdruck – auch auszugsweise – nicht gestattet
Alle Rechte – auch die der Übersetzung in fremde
Sprachen – bleiben RAL vorbehalten

GESTALTUNG

mimono Kommunikation + Design, Köln

BILDNACHWEIS

S.1©Monkey Business Images/shutterstock.com, ©Paket/shutterstock.com, ©KAMONRAT/shutterstock.com,
©bikeriderlondon/shutterstock.com, ©thodonal/shutterstock.com, ©dotshock/shutterstock.com, ©Minerva
Studio/shutterstock.com, ©photographee.eu/shutterstock.com
S.3©Monkey Business Images/shutterstock.com
S.26©Satyrenko/shutterstock.com
S.30©biker/shutterstock.com
S.43©hedgehog94/shutterstock.com
S.50©RAL
S.52©Henk Vrieselaar/shutterstock.com

RAL GÜTEZEICHEN – MEINE SICHERE WAHL

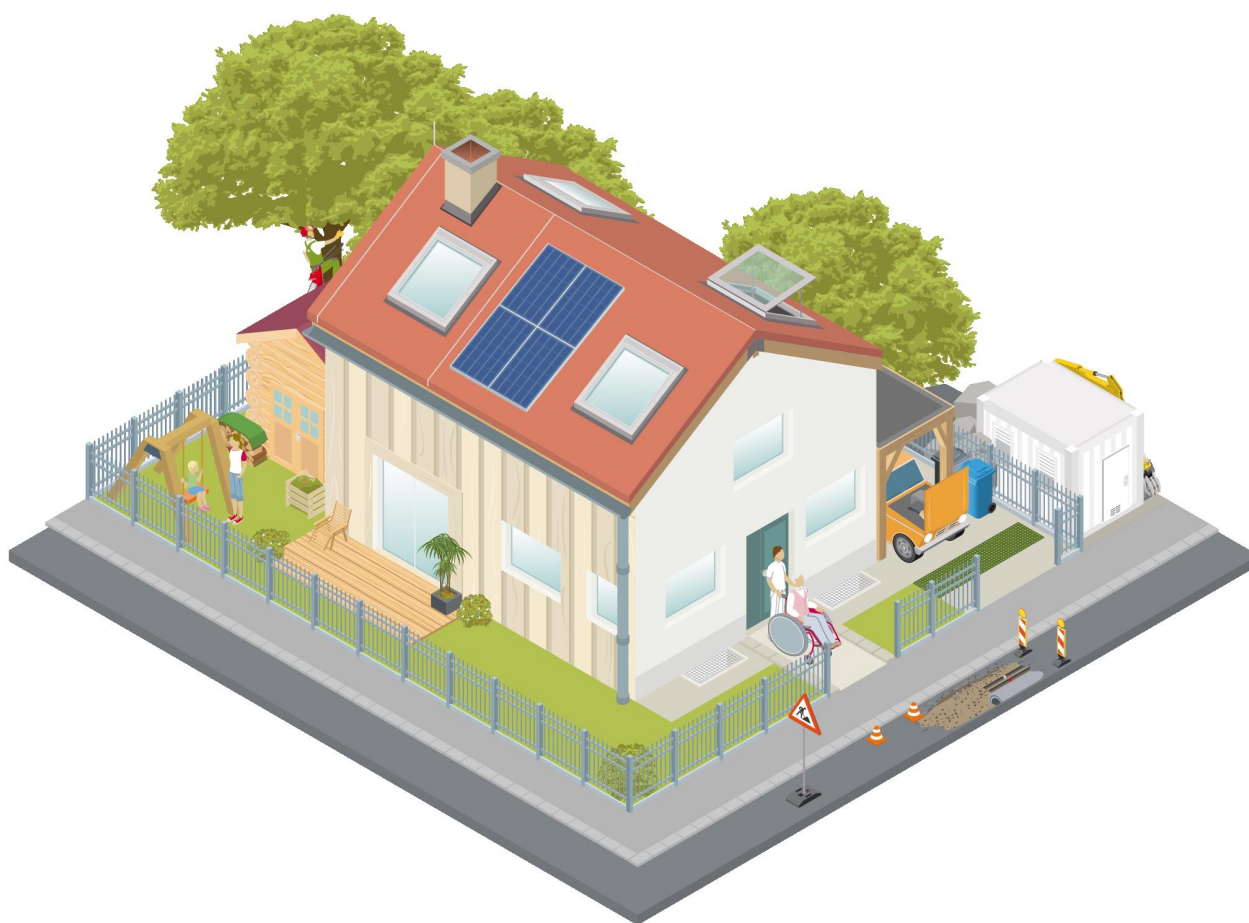
RAL GÜTEZEICHEN HAUS: EIN BESUCH LOHNT SICH

Informationen über die RAL GÜTEZEICHEN erhalten Sie mit wenigen Mausklicks.

Besuchen Sie uns unter www.ral-guetezeichen.de

Ob beim Haus- und Umbau, der Instandsetzung oder der Renovierung:
Bei jeder Investition möchten Sie das Beste für Ihr Geld. Verzichten Sie nicht auf
Kompetenz, Langlebigkeit, Nachhaltigkeit, Ökologie, Sicherheit, hohen Stand der
Technik, Wirtschaftlichkeit und Zuverlässigkeit.

Achten Sie daher auf Produkte und Dienstleistungen mit RAL GÜTEZEICHEN.





Simply Excellent.

RAL Deutsches Institut für Gütesicherung
und Kennzeichnung e.V.

Fränkische Straße 7
53229 Bonn

T: +49 (0) 22 8/6 88 95-0

ral-institut@ral.de
www.ral.de

© RAL, Bonn
Alle Rechte - auch die Übersetzung in fremde Sprachen - bleiben RAL vorbehalten.