

# GÜTEZEICHEN ÜBERSICHT

Stand Februar 2025



<b>BAUBEREICH</b>	<b>3</b>	Lagerbehälter	<b>19</b>	CO2-kompensierte Energieprodukte	<b>33</b>
Abbrucharbeiten	4	Leitungstiefbau	19	Energiehandel	33
Abscheideranlagen	4	Mehrscheiben-Isolierglas	19	Fernmeldebau	34
Asphalteinlagen	4	Metallhüttenschlacken	19	Feuerbestattungsanlagen	34
Baukalk	4	Metallzauntechnik	20	Gebäudereinigung	34
Blitzschutzsysteme	4	Mobile Raumsysteme	20	Gebäudereinigung im	
Blockhausbau	5	Modulare Stahlsystembauweise	20	Gesundheitswesen	34
Bodenverfestigung und		Nagelplattenprodukte	20	Handbetätigte Geräte zur	
Bodenverbesserung	5	Offener Kamin	20	Brandbekämpfung –	
Brandgeprüfte Rohrbefestigung	5	Phase Change Material	20	Instandhaltungsrichtlinien und	
Brettstapel und Dübelholz	5	(Phasenwechselmaterial)	21	Fachlehrgänge	35
CO2-senkende Holzbauwerke	6	Recyclingholz	21	Handel mit Baustoffen und	
Dachbau - Bauen im Bestand	6	Regenwassersysteme	21	Bauprodukten	35
Dämmstoffe aus EPS-Schüttungen	6	Rohrbefestigung	21	Handel mit Holz und Holzprodukten	35
(BEPS)	6	Saturnblei	22	Hang- und Felsicherung	35
Dämmstoffe aus		Saunabau	22	Industriell gefertigte	
Schaumkunststoffen	6	Schlösser und Beschläge	22	Einzelfeuerstätten – Aufbau von	
Dampfbad (privates Dampfbad)	7	Sicht-, Blend- und	22	Kaminöfen	36
Duktile Gussrohrsysteme	7	Sonnenschutzsysteme	22	Instandhaltung Feuerschutzanlagen	36
Eisenhüttenschlacken	7	Sporthallenböden	23	Kampfmittelräumung	36
Entwässerungstechnik Guss	7	Sportrasensysteme aus Naturrasen	23	Kranservice	36
Erzeugnisse aus Mineralwolle	7	Stahlhochbau	23	Metallfassadensanierung	37
Estrich	8	Standortgefertigte Tanks und		Mittelstandsorientierte	
Fenster, Haustüren und Fassaden	8	Innenbeschichtung von		Kommunalverwaltung	37
Fertigkeller und Bodenplatte	8	Standortgefertigten Tanks	23	Motoreninstandsetzung	38
Flachdachsysteme und -services	9	System Kupferrohr	23	Nachhaltiger Handel Holz- und	
Flächendichtungskomponenten und		Tapeten	24	Bauprodukte	38
-systeme	9	Tennen- und Naturrasenbaustoffe	24	Optometrische Leistungen	38
Flüssigboden	9	Trockenbau	24	Planung der Instandhaltung von	
Friedhofanlagen	9	Vakuum-Isolations-Paneele	24	Betonbauwerken	38
Friedhofsysteme	10	Verkehrszeichen und	24	Qualitätsgeprüfte Ambulante	
Fugendichtungskomponenten und		Verkehrseinrichtungen	25	Pflegedienste	39
-systeme	10	Vertikalbegrünungen	25	Radonschutz – Prävention und	
Gabionen	10	Weichstoff-Kompensator	25	Sanierung	39
Ganzglasduschen	11	Werk-Trockenmörtel	25	Rauch- und Wärmeabzugsanlagen -	
Gebäudeentwässerung	11			Montage und Wartung	39
Gitterroste	11	<b>LAND- UND</b>		Reinigung und Schutz Fassade und	
Grundstücksentwässerungsanlagen		<b>ERNÄHRUNGSWIRTSCHAFT</b>	<b>26</b>	Denkmal	40
Herstellung, baulicher Unterhalt,		Bestimmungen über die		Rückproduktion von Kühlgeräten	40
Sanierung und Prüfung	12	Gütezeichenverleihung für Weine und		Rückproduktion von	
Halbstarre Deckschichten	12	Sekte mit geschützter		ODS-geschäumten Produkten	40
Kachelofen	17	Ursprungsangabe Baden	27	Schadstoffsanierung von baulichen	40
Hartschaum	13	Dünger	27	und technischen Anlagen im Bestand	40
Heißgelagertes ESG	13	Forstliches Vermehrungsgut	27	Schornsteinsanierung	41
Heizkörper aus Stahl	13	Gärprodukte	27	Schwerer Korrosionsschutz von	
Kanalbau	17	Kompetenz richtig Essen	27	Armaturen und Formstücken durch	
Holzhausbau	14	Kompost	28	Pulverbeschichtung	41
Holzrohelementherstellung	15	Landwirtschaftliche Betriebsmittel	28	Serious Games	41
Imprägnierte Holzbauelemente	15	NawaRo-Gärprodukte	28	Sportgeräte – Erstellung	
Infrarot-Wärmekabine	15	Pferdehaltung und Pferdenutzung	29	(Herstellung und Montage) und	
Ingenieurholzbau	16	Qualitätsprodukt	29	Inspektion/Wartung	41
Innendämmung	16	Gemeinschaftsgastronomie	29	Tankschutz	42
Innentüren aus Holz und		Substrate für Pflanzen	29	Tanktechnik	42
Holzwerkstoffen	16			Verantwortungsvoller Textilservice	42
Instandsetzung von Betonbauwerken	16	<b>DIENSTLEISTUNGEN</b>	<b>30</b>	Verkehrsflächenreinigung und	
Kanalguss	17	Anti-Graffiti	31	Unfallstellensanierung	42
Kompatible	17	Au pair	31	Wald- und Landschaftspflege	42
Stahlschutzplankensysteme	17	Aufbereitung und Lagerung	31		
Kunststoffbeläge in Sportfreianlagen	18	Ausbauasphalt	32	<b>WEITERE GÜTEZEICHEN</b>	<b>43</b>
Kunststoff-Fensterprofilsysteme	18	Baupflege	32	% Recycling Kunststoff	44
Kunststoffrasensysteme in		Brandschutz im Ausbau	33	Abfall- und Wertstoffbehälter	44
Sportfreianlagen	18	Buskomfort	33	Bestimmung des biogenen Anteils in	
Lager- und Betriebseinrichtungen	18			Sekundärbrennstoffen	44
				Bodenbefestigungssysteme aus	
				Recycling-Kunststoffen	44
				Einrichtungen der Gefäßchirurgie	
				und Gefäßmedizin	45

Kerzen	45	Sekundärbrennstoffe	49	<b>REGELWERKEÜBERSICHT</b>	52
Klimaneutrale Möbelherstellung	45	<b>GÜTEZEICHEN MIT GESETZLICHEM HINTERGRUND</b>	50	<b>STICHWORTVERZEICHNIS</b>	57
Kunststoffverpackungen für gefährliche Güter	46				
Medizinische Kompressionsstrümpfe	46				
Möbel	47	Faire Anwerbung Pflege Deutschland	51		
Möbel - Zirkulär Nachhaltig	47	Markenbutter, Markenkäse	51		
Möbel Schadstoffgeprüft	48				
Ressourcen-Management	48				



BAUBEREICH





## GÜTEZEICHEN



## GÜTESICHERUNG

RAL-GZ 509, Abbrucharbeiten

Abbruch von Bauwerken (ganz oder teilweise), Bauwerksteilen oder einzelner Bauelemente aus Mauerwerk, Beton, Stahlbeton, Eisen, Stahl oder sonstigen Baustoffen, technischen Anlagen und Fabrikanlagen

## ZEICHENTRÄGER

Gütegemeinschaft  
**Abbrucharbeiten e. V.**  
Geschäftsführer Jörg Voelkel  
Oberländer Ufer 180-182  
50968 Köln

T: (0221) 377756 31  
F: (0221) 377756 32

info@ral-abbruch.de  
www.ral-abbruch.de



RAL-GZ 693, Abscheideranlagen

Herstellung von Abscheideranlagen (Schlammfänge, Abscheider für mineralische Leichtflüssigkeiten, organische Fette und Öle, Stärkeabscheider) sowie Probenahmeschächte/-einrichtungen

Gütegemeinschaft  
**Entwässerungstechnik e. V.**  
Dipl.-Ing. Ulrich Bachon  
Wilhelmstraße 59  
65582 Diez/Lahn

T: (06432) 93 68 - 0  
F: (06432) 93 68 - 25

sekretariat@get-guete.de  
www.get-guete.de



RAL-GZ 801, Asphalteinlagen

Gütesicherung für die Bauweise mit Asphalteinlagen, welche im Verbund mit Asphalt ein Schichtsystem bilden um eine bessere Bewehrung, einen Spannungsabbau und/oder eine Abdichtung von Straßen zu bewirken.

Gütegemeinschaft  
**für die Bauweise mit Asphalteinlagen e. V.**  
geschäftsführender Vorstand Helmut Kroth  
An der Windmühle 36  
52399 Merzenich

T: (0173) 3792955

info@gg-asphalteinlagen.de  
www.gg-asphalteinlagen.de



RAL-GZ 543, Baukalk

Herstellung von Weißkalk, Dolomitkalk, Karbidkalk, Wasserkalk, Hydraulischer Kalk Hochhydraulischer Kalk und Romankalk

Gütegemeinschaft  
**Naturstein, Kalk und Mörtel**  
Geschäftsführer Dr. Hans Schiffner  
Annastraße 67 - 71  
50968 Köln

T: (0221) 93 46 74 - 0  
F: (0221) 93 46 74-10+14

info@gg-cert.de  
https://www.gg-cert.de



RAL-GZ 642, Blitzschutzsysteme

Planung, Errichtung (Montage) und Instandhaltung von inneren und äußeren Blitzschutzanlagen

Gütegemeinschaft  
**für Blitzschutzsysteme e. V.**  
Heinzjörg Furchert  
Zehnthofweg 51  
52068 Aachen

T: (0241) 95 59 97 30  
F: (0241) 95 59 97 31

info@ral.blitzschutz.com  
ral.blitzschutz.com

## GÜTEZEICHEN



## GÜTESICHERUNG

RAL-GZ 402, Blockhausbau

Errichtung (Herstellung von Teilen aus Massivholz und Montage) von Blockhäusern

Gütegemeinschaft

**Blockhausbau e. V.**

Geschäftsführendes Vorstandsmitglied Michael Kämpfbeck  
Brienerstraße 54 b  
80333 München

T: (089) 45 20 91 37

F: (089) 45 20 91 36

info@dmbv.de

www.dmbv.de



RAL-GZ 503, Bodenverfestigung und Bodenverbesserung

Ausführung von Bodenverfestigung und Bodenverbesserung im konstruktiven Erdbau

Gütegemeinschaft

**Bodenverfestigung und Bodenverbesserung e. V.**

Geschäftsführer Dipl.-Ing. Thomas Frankenstein  
Karl-Marx-Straße 27  
14482 Potsdam

T: 0151-61130440

F: (0331) 7 44 61 88

thomas.frankenstein@gbb-web.de

www.gbb-web.de



RAL-GZ 656, Brandgeprüfte Rohrbefestigung

Ermittlung des Verformungsverhaltens von Rohrschellen unter Brandbeanspruchung bei statisch ruhender, zentrischer Zuglast

Gütegemeinschaft

**Rohrbefestigung e. V.**

Holger Mietzner  
Am Kiel-Kanal 2  
24106 Kiel

T: (0431) 90887293

F: (0431) 90886749?

hmietzner@safe-connection.de

www.safe-connection.de



RAL-GZ 427, Brettstapelelemente

Herstellung von statisch tragenden und nichttragenden Brettstapelelementen mit mechanischen Holzverbindungsmiteln; Brettstapelelemente sind massive flächige Bauteile aus nebeneinander stehenden Lamellen

Gütegemeinschaft

**Deutscher Fertigbau e. V.**

Dipl.-Betriebswirt (DH) Konstantin zu Dohna  
Hellmuth-Hirth-Straße 7  
73760 Ostfildern

T: (0711) 239 96 63

F: (0711) 239 96 60

info@guete-gemeinschaft.de

www.guete-gemeinschaft.de

## GÜTEZEICHEN



## GÜTESICHERUNG

RAL-GZ 425, CO2-senkende Holzbauwerke

Die Güte- und Prüfbestimmungen gelten für CO2-senkenden Holzbauwerke von Wohngebäuden, Gewerbe- und Industriebauten, Objektbauten, Neubauten und Baulichen Erweiterung von Bestandsbauwerken. Die Berechnung basiert auf einem gesamtheitlichen Ökologischen Berechnungsmodell und betrachtet zunächst nur die Module der Produktionsphase.

## ZEICHENTRÄGER

Gütegemeinschaft  
CO2-senkende Holzbauwerke e. V.  
Geschäftsführer Michael Kümpfbeck  
Briennerstraße 54 b  
80333 München

T: (089) 45 20 91 37  
F: (089) 45 20 91 36

info@wood-co2.eu  
www.wood-co2.eu

Gütegemeinschaft  
CO2-senkende Holzbauwerke e. V.  
Geschäftsführer Michael Kümpfbeck  
Briennerstraße 54 b  
80333 München

T: (089) 45 20 91 37  
F: (089) 45 20 91 36

info@wood-co2.eu  
www.wood-co2.eu



RAL-GZ 429, Dachbau - Bauen im Bestand

Herstellung von witterungs- und strömungsdichten Hüllen, Dachbau und Umbau von Dachgeschossen, Dachdeckungen und Dachentwässerungen, Herstellung von Dachkonstruktionen und Dachbauteilen, Dachdeckungen und Dachentwässerungen, Umbau und Ausbau von Dachgeschossen

Gütegemeinschaft  
Holzbau-Ausbau-Dachbau e. V.  
Geschäftsführer Dipl.-Ing. Rainer Kabelitz-Ciré  
Kronenstraße 55 - 58  
10117 Berlin

T: (030) 20 314 - 131  
F: (030) 20 314 - 141

info@ghad.de  
www.ghad.de



RAL-GZ 715, Wärmedämmstoffe aus gebundenen EPS-Schüttungen (BEPS)

Wärmedämmstoffe aus gebundenen EPS-Schüttungen (BEPS)

Güteschutzgemeinschaft  
Hartschaum e. V. (GSH)  
Dipl.-Ing. Corth Siegfried  
Schildenstraße 24  
29221 Celle

T: (05141) 88 92 65

info@gsh.eu  
www.gsh.eu



RAL-GZ 714, Dämmstoffe aus Schaumkunststoffen

Dämmstoffe aus Schaumkunststoffen:  
Flexibler Elastomerschaum (FEF) und  
Polyethylenschaum (PEF)

Güteschutzgemeinschaft  
Hartschaum e. V. (GSH)  
Dipl.-Ing. Corth Siegfried  
Schildenstraße 24  
29221 Celle

T: (05141) 88 92 65

info@gsh.eu  
www.gsh.eu

## GÜTEZEICHEN



## GÜTESICHERUNG

RAL-GZ 424, Dampfbad (privates Dampfbad)

Herstellung von Dampfbädern (private Dampfbäder)

## ZEICHENTRÄGER

Gütegemeinschaft  
Saunabau, Infrarot-Wärmekabine und Dampfbad e. V.  
Geschäftsführer Clemes Lüken  
Bierstadter Straße 39  
65189 Wiesbaden

T: 06321 852263  
F: 06321 88955

info@saunaverbaende.de  
www.saunaverbaende.de



RAL-GZ 699, Duktile Gussrohrsysteme

Duktile Guss-Rohrsysteme, die insbesondere für Rohre und Formstücke aus duktilem Gusseisen sowie Armaturen aus Gusseisen, die in Rohrleitungen für die Wasserversorgung und/oder Abwasserentsorgung eingesetzt werden.

Gütegemeinschaft  
Entwässerungstechnik e. V.  
Dipl.-Ing. Ulrich Bachon  
Wilhelmstraße 59  
65582 Diez/Lahn

T: (06432) 93 68 - 0  
F: (06432) 93 68 - 25

sekretariat@get-guete.de  
www.get-guete.de



RAL-GZ 510, Eisenhüttenschlacken

Eisenhüttenschlacken verschiedener Körnung und korngestufte Gemische für den Straßen- und Wegebau sowie den Wasserbau

Gütegemeinschaft  
Eisenhüttenschlacken e. V.  
Geschäftsführer Dr.-Ing. Thomas Merkel  
Bliersheimer Straße 62  
47229 Duisburg

T: (02065) 4 92 20  
F: (02065) 90 09 63

ggeh@feh.de  
<https://www.fehs.de/wp-content/uploads/2018/04/Guetegemeinschaft-Eisenhuettenschlacken.pdf>



RAL-GZ 698, Entwässerungstechnik Guss

Anforderungen an gusseiserne Abflussrohre und Formstücke sowie deren Verbindungen inkl. besondere Anforderungen an die Innenbeschichtungen zur Ableitung aggressiver Abwässer

Gütegemeinschaft  
Entwässerungstechnik Guss e. V. (GEG)  
Koordinierende Geschäftsführung Dörte Koenig  
Steinriedendamm 15  
38106 Braunschweig

T: 017623345166

info@geg-ev.de  
www.geg-ev.de



RAL-GZ 388, Erzeugnisse aus Mineralwolle

Stein- oder Schlackenwolle aus künstlich hergestellten ungerichteten glasigen (Silikat-)Fasern mit einem Anteil an Alkali- und Erdalkalimetalloxiden von über 18 Gewichtsprozenten.

Gütegemeinschaft  
Mineralwolle e. V.  
Dipl.-Chem. Susann Martin  
Zum Wiesenrain 3  
04519 Rackwitz

T: (034202) 15 28 88

info@mineralwolle.de  
www.ral-mineralwolle.de



## GÜTEZEICHEN



## GÜTESICHERUNG

RAL-GZ 818, Estrich

Anforderungen und Güteüberwachung an Magnesia-Estriche, Zement-Estriche, Anhydrit-Estriche, Hartstoff-Estriche, Kunstharz-Estriche und Calciumsulfat-Estriche

## ZEICHENTRÄGER

Gütegemeinschaft  
Estrich und Belag  
N.N,  
Kronenstraße 55-58  
10117 Berlin

T: (030) 20 314 551  
F: (030) 20 314 561

info@beb-online.de  
www.gueteschutz-estrich.de



RAL-GZ 695, Fenster, Haustüren und Fassaden

Die Güte- und Prüfbestimmungen gelten für Fenster, Fassaden und Haustüren. Diese Güte- und Prüfbestimmungen legen materialunabhängige und materialspezifische Leistungsmerkmale für die Bauprodukte fest und regeln die gütebestimmenden Anforderungen zur Sicherstellung der Gebrauchstauglichkeit unter der Voraussetzung der vom Hersteller vorgeschriebenen Wartung, Pflege und Instandhaltung.

Gütegemeinschaft  
Fenster, Fassaden und Haustüren e. V.  
Geschäftsführer Frank Lange  
Walter-Kolb-Straße 1-7  
60594 Frankfurt am Main

T: (069) 95 50 54-35  
F: (069) 95 50 54 11

ral@window.de  
www.ralfenster.de



Diese Güte- und Prüfbestimmungen legen weiterhin Anforderungen hinsichtlich der Montage der nachfolgend genannten Bauprodukte fest. Sie gelten für: • betriebsfertige Fenster und Fenstertüren einschließlich etwaiger Zargen zum Einbau in senkrechte Wände oder in geneigte Dächer (Dachflächenfenster) sowie daraus zusammengesetzte Elemente aus zwei oder mehr Fenstern, • betriebsfertige Haustüren einschließlich etwaiger Zargen zum Einbau in senkrechte Wände mit verschiedenen Öffnungsarten und Teilungen mit oder ohne Oberlichtern und Seitenteilen, • Fassaden (Vorhangfassaden).



Für gütegesicherte Bauprodukte sind sowohl die Anforderungen des allgemeinen Teils als auch des zugehörigen materialspezifischen Anhangs einzuhalten.



RAL-GZ 518, Fertiggeller und Bodenplatte

Errichtung von Fertiggellern aus vorgefertigten Betonelementen inkl. der Erstellung der Bodenplatte sowie der Montage von Fertigteilen bis zur Übergabe als funktionsfähiges Untergeschoss für Fertighäuser oder weitere Gebäude

Gütegemeinschaft  
Fertiggeller e. V.  
Geschäftsführer Dipl.-Ing. Georg Lange  
Flutgraben 2  
53604 Bad Honnef

T: (02224) 93 77-0

kontakt@kellerbau.info  
www.kellerbau.info

## GÜTEZEICHEN



## GÜTESICHERUNG

RAL-GZ 717, Flachdachsysteme und -services

Aufbau und Gestaltung eines Flachdachs; Planung und Begutachtung von Flachdächern; Erstabdichtung und -deckung; Dachsanierung und Reparatur von Flachdächern; Dachwartung; Dichtigkeitsprüfung; Begutachtung, Leckageortung und Monitoring von Flachdächern; Dachmaterialien; Flachdach-Schnee- und Stauwasseralarm-Systeme.

## ZEICHENTRÄGER

Gütegemeinschaft  
**Flachdach e. V.**  
Christopher Stache  
Max-Planck-Str. 26  
68519 Viernheim

T: (06204) 97 69 26  
F: (06204) 97 69 29

info@ral-flachdach.de  
www.ral-flachdach.de



RAL-GZ 713, Flächendichtungskomponenten und -systeme

Bei Flächendichtungsprodukten und -systemen werden im Rahmen dieser Gütesicherung Flächenabdichtungsfolien und Flüssigabdichtungen behandelt: Diese Produkte finden Anwendung als Flächenabdichtungen für Wand, Dach und Boden aus allen Wandbildnern, sowie in der luft-, wind- und schlagregendichten Abdichtung von Flächen und Rissen aber auch zur Überbrückung von Anschluss- und Bewegungsfugen sowohl im Innen- als auch im Außenbereich, z.B. im Fensteranschlussbereich.

Gütegemeinschaft  
**Gebäudeabdichtungssysteme e. V.**  
Christopher Stache  
Walter-Kolb-Straße 1-7  
60594 Frankfurt/Main

T: (06332) 89 69 13 3  
F: (03222) 41 95 77 4

info@ral-fdks.de  
www.ral-fdks.de



RAL-GZ 507, Flüssigboden

Zeitweise fließfähiger und selbstverdichtender Baustoff für bautechnische Zwecke, der sowohl aus Bodenmaterial, aus natürlichen und aufbereiteten Gesteinskörnungen (z.B. Kies-Sand-Gemisch) bzw. aus geprüften Recyclingmaterialien bestehen kann

RAL-Gütegemeinschaft  
**Flüssigboden e. V.**  
Geschäftsführer Axel Lobenstein  
Walter-Köhn-Straße 1 D  
04356 Leipzig

T: (0341) 241767 21

a.lobenstein@ral-gg-fluessigboden.de  
www.ral-gg-fluessigboden.de



RAL-GZ 505, Friedhofsanlagen

Friedhofsanlagen (Bestand – Erweiterung-Neubau – Sanierung und Betrieb)

Gütegemeinschaft  
**Friedhofsysteme e. V.**  
Geschäftsführer Dipl.-Ing. (FH) Jörg Bauer  
Kronenstraße 55 - 58  
10117 Berlin

T: (030) 206131-242

info@friedhofsysteme.de  
www.friedhofsysteme.de

## GÜTEZEICHEN



## GÜTESICHERUNG

RAL-GZ 502/1, Grabkammersysteme

RAL-GZ 502/2, Planung von Neubauten, Erweiterung und Sanierung von Friedhofssystemen

RAL-GZ 502/3, Urnenbestattungssysteme

Herstellung und konstruktive Ausbildung von funktionsfähigen Friedhof- und Urnenbestattungssystemen, einschließlich Planung von Neubauten, Zubehör, sowie für ober- und unterirdische Anlagen im Bereich von Friedhöfen

Gütegemeinschaft

**Friedhofssysteme e. V.**

Geschäftsführer Dipl.-Ing. (FH) Jörg Bauer  
Kronenstraße 55 - 58  
10117 Berlin

T: (030) 206131-242

info@friedhofssysteme.de  
www.friedhofssysteme.de



RAL-GZ 711,  
Fugendichtungskomponenten und  
-systeme

Die Gütesicherung gilt für die technischen Eigenschaften, die Herstellung und die Funktions- und Betriebssicherheit, die Nutzungssicherheit und die Dauerhaftigkeit von Fugendichtungs-komponenten, im Einzelnen Fugendichtungsbänder, Fugendichtungsfolien, Fugendichtungsleis-ten, Fugenschäume (Schäume in Aerosoldosen) Multifunktionsbänder, Hybrid-Dichtstoffe, Acrylat-Dichtstoffe neutrale Silikon-Dichtstoffe, Vorwandmontagesysteme (Vorabzargen) und Fugendichtungssysteme. Die Erweiterung der Gütesicherung betrifft Dichtstoffe und Vorwandmontagesysteme bzw. Vorabzargen.

Gütegemeinschaft

**Gebäudeabdichtungssysteme e. V.**

Christopher Stache  
Walter-Kolb-Straße 1-7  
60594 Frankfurt/Main

T: (06332) 89 69 13 3  
F: (03222) 41 95 77 4

info@ral-fdks.de  
www.ral-fdks.de



RAL-GZ 612, Gabionen und  
Gabionenkonstruktionen

Die Güte- und Prüfbestimmungen gelten für Gabionen und Gabionenkonstruktionen für die Planung, Bauüberwachung und Begutachtung, die Herstellung von Drahtgittern und Zubehör, die Herstellung von Befüllmaterialien (einschalig/mehrschalig), die Montage und Errichtung von Gabionenkonstruktionen, die Werks-Befüllung von Gabionenkörben und die Vorort-Befüllung von Gabionenkörben.

Gütegemeinschaft

**Gabionen e. V.**

Axel Friedhoff  
Dr.-Oetker-Straße 30  
54516 Wittlich

T: (06571) 95 233-52  
F: (06571) 95 233-55

info@gfg-gabionen.de  
www.gfg-gabionen.de

## GÜTEZEICHEN



## GÜTESICHERUNG

RAL-GZ 657, Ganzglasduschen  
Planung, Herstellung und Montage von individuell gefertigten, gütegesicherten Ganzglasduschen

## ZEICHENTRÄGER

Gütegemeinschaft  
**Ganzglasduschen e.V.**  
Geschäftsführerin Yvonne Kuhlmann  
An der Glasfachschule 6  
65589 Hadamar

T: (06433) 91 33 15  
F: (06433) 57 02

info@ral-duschen.de  
www.RAL-Duschen.de



RAL-GZ 694, Gebäudeentwässerung  
Bauteile für die Ableitung von Regen- und Schmutzwasser in der Gebäudeentwässerung (Boden-, Flachdach- und Balkonabläufe, Rückstauverschlüsse, Reinigungsverschlüsse, Abwasserrohre und Formstücke)

Gütegemeinschaft  
**Entwässerungstechnik e. V.**  
Dipl.-Ing. Ulrich Bachon  
Wilhelmstraße 59  
65582 Diez/Lahn

T: (06432) 93 68 - 0  
F: (06432) 93 68 - 25

sekretariat@get-guete.de  
www.get-guete.de



RAL-GZ 638, Gitterroste  
Statische Berechnung und die Herstellung von Gitterrosten aus Stahl, Edelstahl, Aluminium und Messing

Gütegemeinschaft  
**Gitterroste e. V.**  
Olaf Heptner  
Neumarktstraße 2b  
58095 Hagen

T: (02331) 20 08-0  
F: (02331) 20 08 40

info@ral-gz638.de  
www.ral-gz638.de



## GÜTEZEICHEN



## GÜTESICHERUNG

RAL-GZ 968,  
Grundstücksentwässerungsanlagen  
Herstellung, baulicher Unterhalt,  
Sanierung und Prüfung

Herstellung, dem baulichen Unterhalt, der Sanierung und Prüfung von im Erdreich eingebauten Grundstücksentwässerungsanlagen. Im Einzelnen sind dies: Neubau, Reparatur, Erneuerung und Prüfung von Abwasserleitungen und -kanälen aller Werkstoffe und Nennweiten  $\geq$  DN 250 (Durchmesser bis 25 cm) auf Grundstücken einschließlich dazugehöriger baulicher Anlagen und Bauteile in offener Bauweise mit oder ohne Verbau, Generalinspektion von Leichtflüssigkeitsabscheideranlagen, Einbau und Sanierung von Fettabscheideranlagen, Einbau, Sanierung und Prüfung von Kleinkläranlagen, Einbau, Sanierung und Prüfung von Abwassersammelgruben und Inspektion, Reinigung und Dichtheitsprüfung von Abwasserleitungen und -kanälen aller Werkstoffe und Nennweiten  $\geq$  DN 250 (Durchmesser bis 25 cm). Es werden Anforderungen gestellt an die Erfahrung und Zuverlässigkeit, die Ausstattung der Unternehmen (das Personal, die Betriebseinrichtungen und Geräte) und die Nachunternehmer. Die Fremdüberwachung beinhaltet sowohl die Überwachung des Betriebes als auch eine Baustellenüberwachung. Die Gütesicherung wurde um die Generalinspektion von Abscheideranlagen bzw. die Sanierung von Abwasserbehandlungsanlagen erweitert.

## ZEICHENTRÄGER

Gütegemeinschaft  
**Grundstücksentwässerung e. V.**  
Dirk Bellinghausen  
Theodor-Heuss-Allee 17  
53773 Hennef

T: (0 22 42) 872 226

bellinghausen@gs-ge.de  
www.ral-grundstuecksentwaesserung.de



RAL-GZ 805, Halbstarre Deckschichten

Herstellung von Halbstarren  
Deckschichten (HD) in allen  
Einsatzbereichen, Herstellung und  
Eignung der Vorprodukte (Mörtel für HD)

Gütegemeinschaft  
**Halbstarre Deckschichten e. V.**  
Geschäftsführender Vorstand Klaus Heinen  
Schützenweg 68-70  
48703 Stadtlöhn

T: 02563 9308-24  
F: 02563 9308-99

info@halbstarr.de  
www.halbstarr.de

## GÜTEZEICHEN



## GÜTESICHERUNG

RAL-GZ 710/1, Kunststoff-Hartschaum, Polystyrol-Hartschaumplatten und -bahnen als Dämmstoffe

RAL-RG 710/6, Güte- und Prüfbestimmungen für Polyurethan (PUR)-Dachspritzschaum

RAL-GZ 710/7, Auf der Baustelle hergestellter Polyurethan-Ortschaum für die Wärme- und Kälte-dämmung

Hartschaumplatten aus Polystyrol und Polyurethan als Dämmstoff für den Hochbau sowie am Ort verschäumter Dämmstoff für den Hoch- und Industriebau

## ZEICHENTRÄGER

Güteschutzgemeinschaft  
Hartschaum e. V. (GSH)  
Dipl.-Ing. Corth Siegfried  
Schildenstraße 24  
29221 Celle

T: (05141) 88 92 65

info@gsh.eu  
www.gsh.eu



RAL-GZ 525, Heißgelagertes  
Einscheibensicherheitsglas (ESG-HF)

Die Güte- und Prüfbestimmungen gelten für heißgelagertes thermisch vorgespanntes Kalk-Natron – Einscheibensicherheitsglas (ESG-HF). Mit der Gütesicherung werden zusätzliche, über die Produktnorm DIN EN 14179-2 hinausgehende Anforderungen (insbesondere Fremdüberwachung) an ESG-HF gestellt, die ein konstantes Sicherheitsniveau von ESG-HF festgelegt.

Gütegemeinschaft  
Flachglas e. V.  
Geschäftsführer Jochen Grönegräs  
Mülheimer Straße 1  
53840 Troisdorf

T: (02241) 87 27 30  
F: (02241) 87 27 10

info@guetegemeinschaft-flachglas.de  
www.guetegemeinschaft-flachglas.de



RAL-GZ 618, Heizkörper aus Stahl

Heizkörper aus Stahl zum Einsatz in Heizanlagen, deren Aufgabe darin besteht, die vom Heizwasser zugeführte Wärme an die zu beheizenden Räume durch Konvektion und Strahlung zu übertragen. Hierunter fallen alle Radiatoren und Konvektoren, die zum Einbau in Zentralheizanlagen von Gebäuden und zum Betrieb mit Wasser oder Dampf mit zulässiger Betriebstemperatur unter 120°C bestimmt sind und aus einer getrennten Wärmequelle versorgt werden.

Gütegemeinschaft  
Heizkörper aus Stahl e. V.  
Geschäftsführer Ralf Kiryk  
Frankfurter Straße 720-726  
51145 Köln

T: (02203) 9 35 93 11  
F: (02203) 9 35 93 22

info@heizkoerper-ral.de  
www.heizkoerper-ral.de

## GÜTEZEICHEN



## GÜTESICHERUNG

RAL-GZ 422, Holzhausbau

Holzhausbau, Herstellung vorgefertigter Bauprodukte (beidseitig bekleidete oder beplankte Wand-, Decken- und Dachelemente) sowie Errichtung von Holzhäusern (Montage) in den folgenden Bauarten:  
Holztafelbauart/Holzrahmenbauart, Holzskelettbauart, Massivholzbauart und Modulbauart

## ZEICHENTRÄGER

Gütegemeinschaft  
**Deutscher Fertigbau e. V.**  
Dipl.-Betriebswirt (DH) Konstantin zu Dohna  
Hellmuth-Hirth-Straße 7  
73760 Ostfildern

T: (0711) 239 96 63  
F: (0711) 239 96 60

info@guete-gemeinschaft.de  
www.guete-gemeinschaft.de

Gütegemeinschaft  
**Holzbau-Ausbau-Dachbau e. V.**  
Geschäftsführer Dipl.-Ing. Rainer Kabeliz-Ciré  
Kronenstraße 55 - 58  
10117 Berlin

T: (030) 20 314 - 131  
F: (030) 20 314 - 141

info@ghad.de  
www.ghad.de

Bundes-Gütegemeinschaft  
**Montagebau und Fertighäuser e. V.**  
Geschäftsführer Florian Bauer  
Rhöndorfer Straße 85  
53604 Bad Honnef

T: (02224) 969 152 0

info@guetesicherung-bau.de  
https://guetesicherung-bau.de

## GÜTEZEICHEN



## GÜTESICHERUNG

RAL-GZ 421, Holzrohelementherstellung

Herstellung vorgefertigter Holzrohelemente (beidseitig bekleidete oder beplankte Wand-, Decken- und Dachelemente)

Gütegemeinschaft

Deutscher Fertigbau e. V.  
Dipl.-Betriebswirt (DH) Konstantin zu Dohna  
Hellmuth-Hirth-Straße 7  
73760 Ostfildern

T: (0711) 239 96 63

F: (0711) 239 96 60

info@guete-gemeinschaft.de  
www.guete-gemeinschaft.de

Gütegemeinschaft

Holzbau-Ausbau-Dachbau e. V.  
Geschäftsführer Dipl.-Ing. Rainer Kabelitz-Ciré  
Kronenstraße 55 - 58  
10117 Berlin

T: (030) 20 314 - 131

F: (030) 20 314 - 141

info@ghad.de  
www.ghad.de

Bundes-Gütegemeinschaft  
Montagebau und Fertighäuser e. V.  
Geschäftsführer Florian Bauer  
Rhöndorfer Straße 85  
53604 Bad Honnef

T: (02224) 969 152 0

info@guetesicherung-bau.de  
<https://guetesicherung-bau.de>



RAL-GZ 411, Imprägnierte Holzbauelemente

Holzprodukte für den Garten-, Landschafts- und Spielplatzbau, für die Land- und Forstwirtschaft einschließlich Holzpfähle für den Obst und Weinbau; Kinderspielgeräte aus Holz (nur Außenbereich) gemäß DIN EN 1176; Lärmschutzwandelemente aus Holz gemäß ZTV-Lsw 06; Konstruktionshölzer; Holzbauelemente für Sicherungsbauten gemäß DIN 18918; Holzbauelemente für Wasser- und Lawinenverbau; sonstige Holzbauelemente

Gütegemeinschaft

Imprägnierte Holzbauelemente e. V.  
Geschäftsführer Jochen Würfele  
Forststraße 20  
72270 Baiersbronn

T: (07442) 843812

F:

info@mit-sicherheit-haltbar.de  
www.mit-sicherheit-haltbar.de



RAL-GZ 420, Infrarot-Wärmekabine

Anforderungen an die Konstruktion, Wärmedämmung, Innenausstattung, Infrarotstrahler, elektrische Installation, Schalt-, Regel- und Sicherheitseinrichtungen, elektronische Temperaturregelung, Be- und Entlüftung und das Zubehör von Infrarot-Wärmekabinen

Gütegemeinschaft

Saunabau, Infrarot-Wärmekabine und Dampfbad e. V.  
Geschäftsführer Clemes Lüken  
Bierstadter Straße 39  
65189 Wiesbaden

T: 06321 852263

F: 06321 88955

info@saunaverbaende.de  
www.saunaverbaende.de



## GÜTEZEICHEN



## GÜTESICHERUNG

RAL-GZ 405, Ingenieurholzbau

Errichtung von Ingenieurholzbauten Die Güte- und Prüfbestimmungen gelten für tragende Holzkonstruktionen des Ingenieurholzbaus und umfassen: – Anforderungen an die Errichtung von Ingenieurholzbauten, – Anforderungen an die Herstellung von Bauteilen des Ingenieurholzbaus und – Anforderungen an die Planung von Ingenieurholzbauten

## ZEICHENTRÄGER

Gütegemeinschaft  
**Holzbau-Ausbau-Dachbau e. V.**  
Geschäftsführer Dipl.-Ing. Rainer Kabeliz-Ciré  
Kronenstraße 55 - 58  
10117 Berlin

T: (030) 20 314 - 131  
F: (030) 20 314 - 141

info@ghad.de  
www.ghad.de



RAL-GZ 964, Innendämmung

Herstellung von Innendämmsystemen mit Anforderungen an die Planung und Ausführung von Innendämmsystemen; der Systemherstellenden bzw. der Systemliefernden ist auch für die Erfüllung der Güteanforderungen der Planung und Ausführung verantwortlich

Gütegemeinschaft  
**Naturstein, Kalk und Mörtel**  
Geschäftsführer Dr. Hans Schiffner  
Annastraße 67 - 71  
50968 Köln

T: (0221) 93 46 74 - 0  
F: (0221) 93 46 74-10+14

info@gg-cert.de  
https://www.gg-cert.de



RAL-GZ 426, Innentüren aus Holz und Holzwerkstoffen

Herstellung von Innentüren aus Holz und Holzwerkstoffen mit Anforderungen für Türblätter in den Bereichen hygrothermische Beanspruchung, mechanische Beanspruchung, Oberflächenbeständigkeit, Kantenstoßfestigkeit, Feucht- / Nassraumtürblätter sowie Türblätter mit Glasanbindung. Anforderungen für Türzarge werden in den Bereichen mechanische Beanspruchung, Oberflächenbeständigkeit sowie Nassraumzarge definiert.

Gütegemeinschaft  
**Innentüren aus Holz und Holzwerkstoffen e. V.**  
Geschäftsführerin Anemon Strohmeier  
Schumannstraße 9  
10117 Berlin

T: (030) 280 91 250  
F: (030) 280 91 256

info@gg-innentueren.de  
https://www.gg-innentueren.de



RAL-GZ 519, Instandsetzung von Betonbauwerken

Verarbeitung von Beton, Zementmörtel, kunststoffmodifizierten Zementmörtel und Reaktionsharzmörtel, Füllen von Rissen sowie für Korrosionsschutzmaßnahmen der Bewehrung, Verarbeitung von Spritzbeton, Kraftschlüssiges Verpressen von Rissen und Hohlräumen in Tragwerken des Massivbaus, Verbinden von Bauteilen und Verstärken von Bauteilen

Bundesgütegemeinschaft  
**Instandsetzung von Betonbauwerken e. V.**  
Geschäftsführer Dipl.-Ing. (FH) Christoph Bock  
Nassauische Straße 15  
10717 Berlin

T: (030) 86 00 04 891  
F: (030) 86 00 04 43 oder -48

info@betonerhaltung.com  
www.betonerhaltung.com

## GÜTEZEICHEN



## GÜTESICHERUNG

RAL-GZ 512, Handwerklicher Kachelöfen  
Handwerklich gefertigte Kachelöfen

Gütegemeinschaft  
**Kachelöfen e. V.**  
geschäftsführender Vorstand Marc-Angelo Von Zoepffel  
Welzheimer Straße 49  
71554 Weissach im Tal

T: 07191 34423-80  
F: 07191 34423-811

info@gzko.de  
www.gzko.de



RAL-GZ 961, Herstellung und Instandhaltung von Abwasserleitungen und -kanälen

Güte- und Prüfbestimmungen für die Herstellung und Instandhaltung von öffentlichen und privaten Abwasserleitungen und -kanälen und den zugehörigen Bauwerken.

Gütegemeinschaft  
**Herstellung und Instandhaltung von Abwasserleitungen und -kanälen e. V. - Güteschutz Kanalbau**  
Geschäftsführer Dr.-Ing. Marco Künster  
Linzer Straße 21  
53604 Bad Honnef

T: (02224) 93 84 0  
F: (02224) 93 84 84

info@kanalbau.com  
www.kanalbau.com



RAL-GZ 692, Kanalguß

Kanalgußerzeugnisse (z.B. Schachtabdeckungen und Aufsätze) zum Einbau in Flächen, die für Verkehrsteilnehmer bestimmt sind

Gütegemeinschaft  
**Entwässerungstechnik e. V.**  
Dipl.-Ing. Ulrich Bachon  
Wilhelmstraße 59  
65582 Diez/Lahn

T: (06432) 93 68 - 0  
F: (06432) 93 68 - 25

sekretariat@get-guete.de  
www.get-guete.de



RAL-RG 620, Kompatible Stahlschutzplankensysteme

Einfache Schutzplanke (alle Varianten)  
Einfache Distanzschutzplanke (alle Varianten)  
Doppelte Distanzschutzplanke (alle Varianten)  
Doppelte Schutzplanke (alle Varianten)  
Schutzplankenkonstruktion SUPER-RAIL  
Absturzsicherung SAFETY-RAIL  
Schutzplankenholm (Profil A und B, alle Varianten)  
Pfosten Sigma 100 (alle Varianten)  
Abstandhalter (linke und rechte Ausführung)  
Distanzstück (alle Varianten)  
Profilgeländer Kastenprofil  
Zwischenholm für SAFETY-RAIL Pfosten C125 für SUPER-RAIL

Gütegemeinschaft  
**Stahlschutzplanken e. V.**  
Geschäftsführer Dipl.-Ing. Christoph Baumert  
Spandauer Straße 25  
57072 Siegen

T: (0271) 5 30 38  
F: (0271) 5 67 69

info@guetegemeinschaft-stahlschutzplanken.de  
www.guetegemeinschaft-stahlschutzplanken.de

## GÜTEZEICHEN



## GÜTESICHERUNG

RAL-GZ 943, Kunststoffbeläge in Sportfreianlagen

Ordnungsgemäße Herstellung und Überwachung von Kunststoffbelägen in Sportfreianlagen, auf Leichtathletikflächen, Mehrzweckspielfeldern und Kinderspielflächen.

## ZEICHENTRÄGER

Gütegemeinschaft  
Kunststoffbeläge und Kunststoffrasensysteme in Sportfreianlagen e. V.

Geschäftsführer Joachim Weitzel  
Amelunxenstraße 65  
48167 Münster

T: (0152) 53 76 06 57

service@ral-ggk.eu  
www.ral-ggk.eu



RAL-GZ 716,  
Kunststoff-Fensterprofilsysteme

Kunststoff-Fensterprofilsysteme mit Allgemeinen Güte- und Prüfbestimmungen für Kunststoff-Fensterprofilsysteme, Systembeschreibung und Eignungsnachweis Besonderen Güte- und Prüfbestimmungen, Systembeschreibung und Eignungsnachweis für Kunststoff-Fenster- und Türsysteme mit konventioneller Verglasung, RAL-GZ 716 Teil 1 Besonderen Güte- und Prüfbestimmungen Systembeschreibung und Eignungsnachweis für verklebte Verglasungen in PVC-Rahmenkonstruktionen, RAL-GZ 716 Teil 2 Die wesentlichen Bestandteile des Kunststoff-Fensterprofilsystems wie Profile, Dichtungen, Kaschierfolien, Klebstoffe etc. werden in „Technischen Anhängen“ geregelt.

Gütegemeinschaft  
Kunststoff-Fensterprofilsysteme e. V.  
kommissarischer Geschäftsführer Dr. Michael Stöger  
Am Hofgarten 1-2  
53113 Bonn

T: (0228) 7 66 76 54  
F: (0228) 7 66 76 50

info@GKFP.de  
www.gkfp.de



RAL-GZ 944, Kunststoffrasensysteme in Sportfreianlagen

Ordnungsgemäße Herstellung und Überwachung von Kunststoffrasensystemen in Sportfreianlagen, auf Großspielfeldern, Mehrzweckspielfeldern und Tennisplätzen.

Gütegemeinschaft  
Kunststoffbeläge und Kunststoffrasensysteme in Sportfreianlagen e. V.

Geschäftsführer Joachim Weitzel  
Amelunxenstraße 65  
48167 Münster

T: (0152) 53 76 06 57

service@ral-ggk.eu  
www.ral-ggk.eu



RAL-RG 614, Lager- und Betriebseinrichtungen

Fachbodenregale, Palettenregale, mehrgeschossige Regalanlagen, verfahrbare Regale und Schränke, Kragarmregal-Einrichtungen, Kleiderschränke aus Stahl, Schiebetür- und Flügelschränke aus Stahl, Schubladenschränke aus Stahl und gelochte Systemprofile aus Stahl

Gütegemeinschaft  
Lager- und Betriebseinrichtungen e. V.

Olaf Heptner  
Neumarktstraße 2b  
58095 Hagen

T: (02331) 20 08 - 0  
F: (02331) 20 08 40

info@ral-rg614.de  
www.RAL-RG614.de

## GÜTEZEICHEN



Gütegemeinschaft  
Lagerbehälter e.V.

## GÜTESICHERUNG

RAL-GZ 998, Lagerbehälter

Fertigung liegender und stehender zylindrischer Behälter, Domschächte und Domschachtkragen für die interirdische und oberirdische Lagerung wassergefährdender brennbarer Flüssigkeiten, das Innenbeschichten von Lagerbehältern im Herstellerwerk, zusätzliche Arbeiten an liegenden und stehenden zylindrischen Behältern in und außerhalb des Herstellerwerkes sowie den Transport liegender und stehender zylindrischer Behälter, den Einbau unterirdischer Behälter sowie das Aufstellen und Ausrichten oberirdischer Behälter (Normenreihe DIN 6600 ff.)

## ZEICHENTRÄGER

Gütegemeinschaft  
**Lagerbehälter e. V.**  
Geschäftsführer Dr. Wolfram Krause  
Koellikerstraße 13  
97070 Würzburg

T: (0931) 3 52 92-0  
F: (0931) 3 52 92-29

info@behaelterverband.de  
www.behaelterverband.de



RAL-GZ 962, Leitungstiefbau

Leitungstiefbau- und Verbauarbeiten sowie fachgerechtes Aufbrechen und Wiederherstellen befestigter Oberflächen im Aufgrabungsbereich für erdverlegte Leitungen

Gütegemeinschaft  
**Leitungstiefbau e. V.**  
Geschäftsführerin Dipl.-Ing. Susanne Hake  
Kurfürstenstraße 129  
10785 Berlin

T: (030) 212 86 236  
F: (030) 212 86 169

info@kabelleitungstiefbau.de  
www.kabelleitungstiefbau.de



RAL-GZ 520, Mehrscheiben-Isolierglas

Mehrscheiben-Isoliergläser, die aus zwei oder mehr gleich- oder ungleichartigen Glastafeln oder aus organischen Werkstoffen zwischen den Glastafeln bestehen, bei denen der Randverbund durch Abstandhalter in Verbindung mit Dichtstoff oder mit Schweißnaht am Rand oder Glas-Metallverbund sichergestellt ist

Gütegemeinschaft  
**Flachglas e. V.**  
Geschäftsführer Jochen Grönegräs  
Mülheimer Straße 1  
53840 Troisdorf

T: (02241) 87 27 30  
F: (02241) 87 27 10

info@guetegemeinschaft-flachglas.de  
www.guetegemeinschaft-flachglas.de



RAL-GZ 511, Metallhüttenschlacken

Metallhüttenschlacken für den Straßen- und Wegebau, Herstellung von Mörtel und Beton, im Wasserbau sowie als Strahlmittel

Gütegemeinschaft  
**Metallhüttenschlacken e. V.**  
Dr. Thomas Merkel  
Bliersheimer Straße 62  
47229 Duisburg

T: (02065) 4 92 20  
F: (02065) 90 09 63

ggmhs@fehs.de  
<https://www.fehs.de/wp-content/uploads/2018/04/Guetegemeinschaft-Metallhuetenschlacken.pdf>



## GÜTEZEICHEN

## GÜTESICHERUNG

## ZEICHENTRÄGER



RAL-GZ 602, Metallzauntechnik

Erstellung (Montage) von Zäunen aus Drahtgeflecht, punktgeschweißten Zaungitter oder Stahlgittermatten einschließlich Türen, Dreh- und Schiebetoren

Gütegemeinschaft  
**Metallzauntechnik e. V.**  
Geschäftsführer Dipl.-Volkswirt Kai-Uwe Grögor  
An der Pönt 48  
40885 Ratingen

T: (02102) 1 86-200  
F: (02102) 1 86-212

info@guetezaun.de  
www.guetezaun.de



RAL-GZ 619, Mobile Raumsysteme

Mobile Raumsysteme (Containergebäude) mit weitestgehend vorgefertigte Raumeinheiten und in der Regel temporärer Nutzung

Bundes-Gütegemeinschaft  
**Montagebau und Fertighäuser e. V.**  
Geschäftsführer Florian Bauer  
Rhöndorfer Straße 85  
53604 Bad Honnef

T: (02224) 969 152 0

info@guetesicherung-bau.de  
https://guetesicherung-bau.de



RAL-GZ 613, Modulare Stahlsystembauweise

Gebäude aus weitestgehend vorgefertigten Modulen mit dreidimensionalen Stahltragwerken mit Flächenbauteilen aus beidseitig bekleideten oder beplankten Wand-, Boden-, Decken- und Dachflächen

Bundes-Gütegemeinschaft  
**Montagebau und Fertighäuser e. V.**  
Geschäftsführer Florian Bauer  
Rhöndorfer Straße 85  
53604 Bad Honnef

T: (02224) 969 152 0

info@guetesicherung-bau.de  
https://guetesicherung-bau.de



RAL-GZ 601, Nagelplattenprodukte

Herstellung von Nagelplattenbinder, Nagelplattenwandelemente und sonstigen Nagelplattenprodukte sowie deren Montage

Gütegemeinschaft  
**Nagelplattenprodukte e. V.**  
Geschäftsführer Oliver Amandi  
Schanzenstr. 23  
51063 Köln

T: 0800 7112 396

gin@nagelplatten.de  
www.nagelplatten.de



RAL-GZ 513, Handwerklich errichtete Offene Kamine

Offene Kamine sind schonstein- und abgasleitungsgebundene Einzelfeuerstätten, deren typisches Merkmal darin besteht, dass sie den Blick auf das Flammenspiel des Feuers erlauben. Diese Gütesicherung gilt für den Aufbau von handwerklich errichteten offenen Kaminen.

Gütegemeinschaft  
**Kachelofen e. V.**  
geschäftsführender Vorstand Marc-Angelo Von Zoepffel  
Welzheimer Straße 49  
71554 Weissach im Tal

T: 07191 34423-80  
F: 07191 34423-811

info@gzko.de  
www.gzko.de

## GÜTEZEICHEN



## GÜTESICHERUNG

RAL-GZ 896, Phase Change Material (Phasenwechselmaterial)

PCM-Materialien und PCM-Systeme für die Speicherung von Wärme und Kälte. Kleine Temperaturdifferenzen zwischen dem Speichermaterial und der Umgebung reichen aus, um große Energiemengen aufzunehmen, diese über einen großen Zeitraum verlustfrei speichern zu können und schließlich bei Bedarf wieder abzugeben. Dieser Vorgang ist immer wieder umkehrbar. Gütegesichertes PCM wird u.a. auf seine Zyklusstabilität geprüft und muss bis über 10.000 Zyklen erfolgreich absolvieren. Somit ermöglicht PCM Energieeinsparungen z.B. bei Klimaanlageanlagen aber auch bei Alltagsprodukten wie Handschuhen, Schlafsäcken etc.

## ZEICHENTRÄGER

Gütegemeinschaft  
PCM e. V.  
Geschäftsführer Stefan Thomann  
Iltisweg 6  
72336 Balingen

T: 07433 3869176

pcm@kellencompany.com  
<https://www.pcm-ral.org>



RAL-GZ 428, Recyclingholz

Recyclingholz in den Bereichen: Recyclingholz- Hackschnitzel und Recyclingholz- Späne für die Herstellung von Holzwerkstoffen, vorgebrochenes Recyclingholz für die stoffliche Verwertung, Recycling - Energieholz, Recyclingholzhackschnitzel zur MDF-Herstellung, Recyclingbrennstoffe nach der Biomasseverordnung, Sekundärbrennstoffe mit überwiegendem Altholzanteil

Gütegemeinschaft  
Sekundärbrennstoffe und Recyclingholz e. V. (BGS)  
Geschäftsführerin Prof. Dr.-Ing. Sabine Flamme  
Fachbereich 6 Corrensstrasse 25  
48149 Münster

T: (0251) 83-65 264

BGS@BGS-EV.de  
[www.BGS-EV.de](http://www.BGS-EV.de)



RAL-GZ 994, Regenwassersysteme

Wasserleitungs-, Sammel- und Filtersysteme und deren Systemkomponenten für Niederschlagswasser für Verbrauchsstellen im Haus (WC, Garten, Waschmaschine, Gebäudereinigung und Autopflege)

Gütegemeinschaft  
Regenwassersysteme e. V.  
Geschäftsführer Dr. Wolfram Krause  
Koellikerstraße 13  
97070 Würzburg

T: (0931) 3 52 92-0  
F: (0931) 3 52 92 29

info@regenwasser.info  
[www.ral-regenwasser.de](http://www.ral-regenwasser.de)



RAL-GZ 655, Rohrbefestigung

Rohrbefestigungen (Rohrschellen und Montageschienen) zur Befestigung einer medienführenden Rohrleitung am Baukörper

Gütegemeinschaft  
Rohrbefestigung e. V.  
Holger Mietzner  
Am Kiel-Kanal 2  
24106 Kiel

T: (0431) 90887293  
F: (0431) 90886749?

hmietzner@safe-connection.de  
[www.safe-connection.de](http://www.safe-connection.de)

## GÜTEZEICHEN



## GÜTESICHERUNG

RAL-GZ 651, Saturnblei  
Gewalzte Bleibleche für Verwendungen, Abdeckungen, Dächer, Fassaden, Schall- und Strahlenschutz

## ZEICHENTRÄGER

Gütegemeinschaft  
**Saturnblei e. V.**  
Geschäftsführer Frank Köhler  
Bruchfeld 52  
47809 Krefeld

T: (02151) 58 92 95  
F: (02151) 58 92 96

info@saturnblei.de  
www.saturnblei.de



RAL-GZ 423/1, Saunabau (private Sauna)  
RAL-GZ 423/2, Saunabau (private Sauna) aus Massivholz

Saunabau (private Sauna) und Saunabau (private Sauna) aus Massivholz

Gütegemeinschaft  
**Saunabau, Infrarot-Wärmekabine und Dampfbad e. V.**  
Geschäftsführer Clemes Lüken  
Bierstadter Straße 39  
65189 Wiesbaden

T: 06321 852263  
F: 06321 88955

info@saunaverbaende.de  
www.saunaverbaende.de



RAL-GZ 607/2, Einsteckschlösser, Rohrrahmenschlösser und Mehrfachverriegelungen

RAL-GZ 607/3, Drehbeschläge und Drehkippsbeschläge

RAL-GZ 607/6, Schutzbeschläge

RAL-GZ 607/8, Tür- und Sicherheitstürbänder

RAL-GZ 607/9, Fenstergriffe und Fenstergriffe mit Schutzwirkung

RAL-GZ 607/12, Oberlichtbeschläge

Herstellung und Anforderungen an Drehkippsbeschläge, Fenstergriffe und Fenstergriffe mit Schutzwirkung, Einsteckschlösser, Rohrrahmenschlösser und Mehrfachverriegelungen, Schutzbeschläge, Tür- und Sicherheitstürbänder, Getriebegriffe und abschließbare Getriebegriffe und Oberlichtbeschläge

Gütegemeinschaft  
**Schlösser und Beschläge e. V.**  
Dipl.-Ing. Stephan Schmidt  
Offerstraße 12  
42551 Velbert

T: (02051) 95 06-0  
F: (02051) 95 06-25

guete@fvsvb.de  
www.guetegemeinschaft-schloss-beschlag.de



RAL-GZ 370, Sicht-, Blend- und Sonnenschutzsysteme

Technischen Eigenschaften, die Funktion, die Auslegung, die Herstellung, die Nutzungssicherheit und die Dauerhaftigkeit von Sicht-, Blend- und Sonnenschutz-Systemen für Fenster, Türelemente und Nischen sowie die zugehörigen Beratungs- und Serviceleistungen.

Gütegemeinschaft  
**Sicht-, Blend- und Sonnenschutzsysteme e. V.**  
Dipl.-Ing. Bernfried Stache  
August-Bebel-Straße 36  
66482 Zweibrücken

T: (06332) 20 99 77

info@ral-sonnenschutz.de  
www.ral-sonnenschutz.de

## GÜTEZEICHEN



## GÜTESICHERUNG

RAL-GZ 942, Sporthallenböden  
Erstellung von Sporthallenböden für Sporthallen (Turnen, Spielen und Mehrzwecknutzung)

## ZEICHENTRÄGER

Gütegemeinschaft  
**Sporthallenböden e. V.**  
Geschäftsführer Ludger Peitzmeier  
Amelunxenstr. 65  
48167 Münster

T: (0170)1866877

peitzmeier@ggs-sportboden.de  
www.ggs-sportboden.de



RAL-GZ 946, Sportrasensysteme aus Naturrasen

Die Güte- und Prüfbestimmungen gelten für die Überwachung der ordnungsgemäßen Herstellung, Pflege und Instandhaltung von Sportflächen im Freien mit einer Rasendecke durch die Gütegemeinschaft Sportrasensysteme aus Naturrasen e. V. Die Güte- und Prüfbestimmungen enthalten die Herstellung von Sportrasensystemen aus Naturrasen und die Pflege und Instandhaltung von Sportrasensystemen aus Naturrasen.

Gütegemeinschaft  
**Sportrasensysteme aus Naturrasen e. V.**  
Geschäftsführer Jürgen Rohrbach  
Friedensplatz 4  
53111 Bonn

T: (0228) 96 50 10 - 0

info@guetegemeinschaft-sportrasen.de  
www.guetegemeinschaft-sportrasen.de



RAL-GZ 606, Stahlhochbau

Stahlschornsteine mit einem oder mehreren Innenrohren aus Stahl, zylindrische Türme und Maste, geschweißte Luft- und Abgasanlagen, Tragmastkonstruktionen und Stahltragkonstruktionen.

Gütegemeinschaft  
**Stahlhochbau e. V.**  
geschäftsführender Vorstand Reinhard Schubeis  
Burgstraße 124  
45289 Essen, Ruhr

T: (01512) 4189092

info@ggs-stahlbau.eu  
www.ggs-stahlbau.eu



RAL-GZ 616, Standortgefertigte Tanks und Innenbeschichtung von Standortgefertigten Tanks

RAL-GZ 616B, Standortgefertigte Tanks und Innenbeschichtung von Standortgefertigten Tanks

Standortgefertigte Tanks zur Lagerung von Heizöl (mit oder ohne Innenbeschichtung)

Gütegemeinschaft  
**Standortgefertigte Tanks e. V.**  
Geschäftsführer Sven Predeschly  
Feuerseeplatz 5  
70176 Stuttgart

T: (0711) 6153353  
F: (0711) 612062

info@guete-tank.de  
www.guete-tank.de



RAL-GZ 641, System Kupferrohr

Kupferrohre für Installationen (nahtlos gezogene runde Rohre aus Kupfer) sowie Hartlote und Hartlötflussmittel für Kupferrohre, Weichlote, Weichlötflussmittel und Weichlotpasten für Kupferrohre und Kapillarlöt fittings aus Kupferrohr, Pressfittings aus Kupferrohr

Gütegemeinschaft  
**Kupferrohr e. V.**  
Geschäftsführer Markus Killer  
Emanuel-Leutze-Straße 11  
40547 Düsseldorf

T: (0211) 239-469-0

info@guete-kupferrohr.de  
www.guete-kupferrohr.de

## GÜTEZEICHEN



## GÜTESICHERUNG

RAL-GZ 479, Tapeten  
Technische Güteanforderungen und Prüfungen hinsichtlich der gesundheitlichen und ökologischen Unbedenklichkeit von Wandbekleidungen (Tapeten)

Gütegemeinschaft  
**Tapete e. V.**  
Geschäftsführer Dipl.-Kaufmann Karsten Brandt  
Breite Straße 27  
40213 Düsseldorf

T: (0211) 862 864 11  
F: (0211) 862 864 13

sekretariat@tapeten.de  
www.tapeten.de



RAL-GZ 515/1, Tennbaustoffe für Sportanlagen

RAL-GZ 515/2, Werksseitig hergestellte Rasentragschichtgemische und Baustoffgemische für Drainschichten für Sportplätze

RAL-GZ 515/3,

Herstellung von Baustoffen für Deck- und Drainschichten und dynamische Schichten für Tennisflächen sowie einbaufertiger Rasentragschichten für Naturrasen-Spielfelder

Gütegemeinschaft  
**Tennis- und Naturrasenbaustoffe e. V.**  
Geschäftsführer RA Raimo Bengler  
Düsseldorfer Straße 50  
47051 Duisburg

T: (0203) 9 92 39 59  
F: (0203) 9 92 39 58

info@ggt-guetesicherung.de  
www.ggt-guetesicherung.de



RAL-GZ 531, Trockenbau

Montage und Zusammenfügen von vorgefertigten Baustoffen und Bauteilen sowie Gebäude in Trockenbauweise

Gütegemeinschaft  
**Trockenbau e. V.**  
Geschäftsführer Dipl.-Ing. (FH) Andreas Nold  
Annastraße 18  
64285 Darmstadt

T: (06151) 96599-28  
F: (06151) 59949-40

info@trockenbau-ral.de  
www.trockenbau-ral.de



RAL-GZ 960, Vakuum-Isolations-Paneele

Herstellung von Vakuum-Isolations-Paneeelen als Dämmstoff für Kühl- und Gefriergeräte, temperaturkontrollierte Verpackungen, Logistikbereich sowie Baubereich

Güteschutzgemeinschaft  
**Hartschaum e. V. (GSH)**  
Dipl.-Ing. Corth Siegfried  
Schildenstraße 24  
29221 Celle

T: (05141) 88 92 65

info@gsh.eu  
www.gsh.eu

## GÜTEZEICHEN



## GÜTESICHERUNG

RAL-GZ 628, Verkehrszeichen und Verkehrseinrichtungen

Herstellung von Verkehrszeichen (lackiert, retroreflektierend)

## ZEICHENTRÄGER

Güteschutzgemeinschaft  
Verkehrszeichen und Verkehrseinrichtungen e. V.  
Christian Barga  
Fleyer Straße 204  
58097 Hagen

T: (02331) 3 77 95 93  
F: (02331) 3 77 95 94

info@gsg-vz.de  
<https://www.gsg-vz.de>



RAL-GZ 580, Vertikalbegrünungen

Vertikalbegrüner (Bauteil oder Bauteilgruppe), welche die ganzheitliche Erstellung einer Vertikalbegrünung beinhalten, einschließlich der Dienstleistungen der Beratung, Planung und Erstellung sowie die Wartung und Pflege von Vertikalbegrünungen. Sie dienen zur Begrünung von Flächen oder Wände mit einer Neigung = 35°, oder dort wo Dachbegrünungen nicht mehr zum Einsatz kommen können mit Kletterpflanzen sowie wandgebundenen und freistehenden Vertikalbegrünungen mit lebenden Pflanzen im Innen- und Außenbereich.

Gütegemeinschaft  
Vertikalbegrünungen e. V.  
Martin Belz  
Talsperrenstr. 51  
42369 Wuppertal

T: (0202) 2429398

info@ral-vertikalbegruenung.de  
[www.ral-vertikalbegruenung.de](http://www.ral-vertikalbegruenung.de)



RAL-GZ 719, Weichstoff-Kompensator

Anforderungen an die Herstellung von ein- oder mehrlagigen Weichstoff-Kompensatoren, die insbesondere in den Anwendungsgebieten von chemischen und petrochemischen Anlagen, Be- und Entlüftungsanlagen und bei Rauchgasbehandlungsanlagen zum Einsatz kommen. Weichstoffe sind mit geringen Kräften dreidimensional verformbare Flächengebilde

Gütegemeinschaft  
Weichstoff-Kompensatoren e. V.  
Geschäftsführerin Constanze Gillé  
Zum Burgstall 13  
88677 Markdorf

T: 07544 9626873

info@qafej.org  
[www.qafej.org](http://www.qafej.org)



RAL-GZ 544/3, Werk-Trockenmörtel

Herstellung von werkmäßig hergestellten Mauer- und Putzmörtel und Werkmörtel

Gütegemeinschaft  
Naturstein, Kalk und Mörtel  
Geschäftsführer Dr. Hans Schiffner  
Annastraße 67 - 71  
50968 Köln

T: (0221) 93 46 74 - 0  
F: (0221) 93 46 74-10+14

info@gg-cert.de  
<https://www.gg-cert.de>





# LAND- UND ERNÄHRUNGSWIRTSCHAFT



## GÜTEZEICHEN



## GÜTESICHERUNG

RAL-GZ 183, Bestimmungen über die Gütezeichenverleihung für Weine und Sekte mit geschützter Ursprungsangabe Baden

Flaschenweine (badische Qualitätsweine und Qualitätsweine mit Prädikat)  
Flaschenweine (trockene Weine)  
(badische Qualitätsweine und Qualitätsweine mit Prädikat)

## ZEICHENTRÄGER

Gütegemeinschaft  
**Weinbauverband e. V.**  
Geschäftsführer Dipl.-Betriebsw. Holger Klein  
Merzhauser Straße 115  
79100 Freiburg

T: (0761) 459 10 - 16  
F: (0761) 40 80 26

info@badischer-weinbauverband.de  
www.badischer-weinbauverband.de



RAL-GZ 252, Dünger

Dünger mit Pflanzennährstoffen

Bundesgütegemeinschaft  
**Kompost e. V.**  
Geschäftsführer David Wilken  
Von-der-Wettern-Straße 25  
51149 Köln-Gremberghoven

T: (02203) 358 37-0  
F: (02203) 358 37 12

wilken@kompost.de  
www.kompost.de



RAL-GZ 241, Forstliches Vermehrungsgut

Forstliches Saat- und Pflanzgut von Nadel- und Laubbäumen, wie z. B. Weißtanne, Fichte, Kiefer, Roterle, Rotbuche, Europäische Lärche, Roteiche, Douglasie, u. a.

DKV - Gütegemeinschaft für  
**forstliches Vermehrungsgut e. V.**  
Geschäftsführer Thomas Rohde  
Mainzer Straße 80  
65189 Wiesbaden

T: (0611) 8 15 16 41  
F: (0611) 8 15 19 72

info@dkv-net.de  
www.dkv-net.de



RAL-GZ 245, Gärprodukte

Zulässige Ausgangsstoffe, Produktdefinition, Qualitätsanforderungen und Güteüberwachung für Gärrückstände aus Biogasanlagen zur Verwendung als Bodenverbesserungs- und Düngemittel sowie Anforderungen an die Prozessqualität, die Warendeklaration und die sachgerechte Anwendung der Erzeugnisse

Bundesgütegemeinschaft  
**Kompost e. V.**  
Geschäftsführer David Wilken  
Von-der-Wettern-Straße 25  
51149 Köln-Gremberghoven

T: (02203) 358 37-0  
F: (02203) 358 37 12

wilken@kompost.de  
www.kompost.de



RAL-GZ 110, Kompetenz richtig Essen

Diese Allgemeinen Güte- und Prüfbestimmungen legen die allgemeinen Grundsätze für Inhalt und Umfang der Überwachungsmaßnahmen für die Speiserversorgung in der Gemeinschaftsverpflegung fest.

Gütegemeinschaft  
**Ernährungs-Kompetenz e. V. (GEK e. V.)**  
Geschäftsführerin Susanne Lange  
Kampstraße 14  
40591 Düsseldorf

T: (0211) 33 39 85  
F: (0211) 31 76 91

gek@gek-ev.de  
www.gek-ev.de

## GÜTEZEICHEN



## GÜTESICHERUNG

RAL-GZ 251, Kompost

Zulässige Ausgangsstoffe, Produktdefinition, Qualitätsanforderungen und Güteüberwachung für Kompost zur Verwendung als Bodenverbesserungs- und Düngemittel sowie Anforderungen an die Prozessqualität, die Warendeklaration und die sachgerechte Anwendung der Erzeugnisse

## ZEICHENTRÄGER

Bundesgütegemeinschaft  
**Kompost e. V.**  
Geschäftsführer David Wilken  
Von-der-Wettern-Straße 25  
51149 Köln-Gremberghoven

T: (02203) 358 37-0  
F: (02203) 358 37 12

wilken@kompost.de  
www.kompost.de



RAL-GZ 161, Landwirtschaftliche Betriebsmittel

Landwirtschaftliche Betriebsmittel in den Bereichen: Kraftfutter, Mineralfutter (Mischfuttermittel), Euterpflegemittel, Landwirtschaftliche Reinigungs- und Desinfektionsmittel, Stalldesinfektionsmittel und Silierhilfsmittel

DLG e.V.  
(**Deutsche Landwirtschaft-Gesellschaft e. V.**)  
Walter Hoffmann  
Eschborner Landstraße 122  
60489 Frankfurt am Main

T: (069) 24 788 - 450  
F: (069) 24 788 - 484

w.hoffmann@dlg.org  
www.dlg-verlag.de



RAL-GZ 246, NawaRo-Gärprodukte

Zulässige Ausgangsstoffe, Produktdefinition, Qualitätsanforderungen und Güteüberwachung für Gärrückstände aus nachwachsenden Rohstoffen zur Verwendung als Bodenverbesserungs- und Düngemittel sowie Anforderungen an die Prozessqualität, die Warendeklaration und die sachgerechte Anwendung der Erzeugnisse

Bundesgütegemeinschaft  
**Kompost e. V.**  
Geschäftsführer David Wilken  
Von-der-Wettern-Straße 25  
51149 Köln-Gremberghoven

T: (02203) 358 37-0  
F: (02203) 358 37 12

wilken@kompost.de  
www.kompost.de

## GÜTEZEICHEN



## GÜTESICHERUNG

RAL-GZ 081, Pferdehaltung und Pferdenutzung

Güte- und Prüfbestimmungen für die Leistungen im Bereich der Pferdehaltung für die Leistungen der Pferdehaltung und Pferdenutzung im Bereich Forstwirtschaft u. a. in den Tätigkeiten: Holzrücken, Grubbern, Pflügen, Düngen, Säen, Rodung von z.B. Traubenkirschen. Güte- und Prüfbestimmungen gelten für die Leistungen der Pferdehaltung und Pferdenutzung im Bereich Landwirtschaft u.a. in den Tätigkeiten: Bodenbearbeitung in der Landwirtschaft, Erntemaßnahmen auf Grünflächen, Erntemaßnahmen auf Ackerflächen, Bodenbearbeitung in Gärtnereien, Bodenbearbeitung in Baumschulen, Bodenbearbeitung im Weinbau, Pflegemaßnahmen auf Naturschutzflächen. Güte- und Prüfbestimmungen für den Einsatz von Pferden im Personen- und Güterverkehr sowie bei Brauchtumsveranstaltungen in korrekter Anspannung, einschließlich der Beförderung von Personen, oft auf themenbezogenen geschmückten Wagen.

## ZEICHENTRÄGER

Gütegemeinschaft  
Wald- und Landschaftspflege e. V.  
Elmar Stertenbrink  
Dorfstraße 30  
34632 Jesberg

T: (06695) 91 16 63  
F: (06695) 91 14 64

info@ral-ggw.de  
<https://www.ral-ggw.de>



RAL-GZ 118, Qualitätsprodukt  
Gemeinschaftsgastronomie

Gemeinschaftsgastronomie bezieht sich auf die Bereitstellung von gastronomischen Dienstleistungen in Einrichtungen, die von Gemeinschaften genutzt werden. Diese Einrichtungen können beispielsweise Kindertagesstätten, Schulen, Universitäten, Gesundheits- und Pflegeinstitutionen oder Betriebsrestaurants sein. Das Hauptziel der Gemeinschaftsgastronomie besteht darin, eine qualitativ hochwertige Verpflegung für Institutionen bereitzustellen, in denen eine große Anzahl von Menschen regelmäßig verpflegt wird.

Gütegemeinschaft  
Ernährungs-Kompetenz e. V. (GEK e. V.)  
Geschäftsführerin Susanne Lange  
Kampstraße 14  
40591 Düsseldorf

T: (0211) 33 39 85  
F: (0211) 31 76 91

gek@gek-ev.de  
[www.gek-ev.de](http://www.gek-ev.de)



RAL-GZ 250, Substrate für Pflanzen

Zulässiger Wertebereich, Prüfumfang und Prüfmethode für biologische, chemische und physikalische Kenngrößen von Rinde für Pflanzenbau, Baumsubstrate, Blumenerde, Kultursubstrate, Substratausgangsstoffe, Blähton und Dachsubstrate

Gütegemeinschaft  
Substrate für Pflanzen e. V.  
Geschäftsführerin Ulrike Wegener  
im Haus LWK Niedersachsen/Wunstorfer Landstraße 9  
30453 Hannover

T: (0511) 48 18 93 88  
F: (0511) 48 18 287

info@substrate-ev.org  
[www.substrate-ev.org](http://www.substrate-ev.org)





# DIENSTLEISTUNGEN



## GÜTEZEICHEN



## GÜTESICHERUNG

RAL-GZ 841, Anti-Graffiti

Dienstleistung der Graffiti-Entfernung und Graffiti-Prävention mit Anforderungen an die Mittel zur Graffiti-Entfernung und -prävention und die Vorbereitung und Durchführung derartiger Leistungen

## ZEICHENTRÄGER

Gütegemeinschaft  
**Anti-Graffiti e. V.**  
Geschäftsführer Dr. Michael Kupfer  
General Pape Straße 2  
12101 Berlin

T: (030) 47 00 33 71  
F: (030) 47 00 33 73

office@anti-graffiti-verein.de  
www.anti-graffiti-verein.de



RAL-GZ 112, Au pair

Vorbereitung, Vermittlung und Betreuung von Au pair-Aufenthalten (incoming und out-going)

Gütegemeinschaft  
**Au pair e. V.**  
Geschäftsführerin Cordula Walter-Bolhöfer  
Eisenerzstraße 34  
53819 Neunkirchen-Seelscheid

T: +49 (0) 2247 9194 -942  
F: +49 (0) 2247 9194 -82

info@guetegemeinschaft-aupair.de  
www.guetegemeinschaft-aupair.de



## GÜTEZEICHEN



## GÜTESICHERUNG

RAL-GZ 808, Aufbereitung und Lagerung von Ausbauasphalt

Die ökologisch und ökonomisch sinnvolle Wiederverwendung von Asphalt wird in Deutschland bereits seit mehreren Jahrzehnten erfolgreich betrieben. Doch ihre nicht zuletzt aus Gründen der Nachhaltigkeit gebotene Weiterentwicklung gelangt aufgrund verschiedener Aspekte an Grenzen. So können die anfallenden Mengen an Ausbauasphalt nur noch schwer im gleichen Umfang höchstwertig wiederverwendet werden, da in den letzten Jahren immer weniger Neubauprojekte realisiert und stattdessen überwiegend Bestandsstrecken erneuert wurden, was inzwischen viele Asphaltmischanlagen an die Kapazitätsgrenze bei der Lagerung von Ausbauasphalt führt.

Schlüssel für eine erfolgreiche Weiterentwicklung und damit Steigerung der Wiederverwendung ist neben einer sortenreinen Gewinnung durch schichtenweises Fräsen bestehender Asphaltbefestigungen vor allem eine entsprechende Aufbereitung des Ausbauasphalts mit dem Ziel der Erreichung einer möglichst großen Gleichmäßigkeit der Materialeigenschaften (Homogenität). Da die Homogenität des aus dem Ausbauasphalt gewonnenen Asphaltgranulats ein äußerst wichtiges Kriterium für die weitere Steigerung der Wiederverwendung von Asphalt ist, verfolgt diese Gütesicherung der Aufbereitung und Lagerung von Ausbauasphalt das Ziel, die Homogenität des Asphaltgranulats zu verbessern, indem einheitliche Mindeststandards gesetzt und die einzelnen Schritte der Aufbereitung und Lagerung bewertet werden.

## ZEICHENTRÄGER

Gütegemeinschaft  
**Aufbereitung und Lagerung von Ausbauasphalt e. V.**  
Geschäftsführerin Prof. Dr.-Ing. Ines Dragon  
Ennemoserstraße 10  
53119 Bonn

T: (02 28) 9 7965-0

info@ausbauasphalt.de  
www.ausbauasphalt.de



RAL-GZ 248, Baumpflege

Baumpflege (Erstellung, Förderung und Erhaltung von Einzelbäumen und Baumbeständen) sowie Baumbegutachtung und Baumkontrolle mit den Leistungen: Pflanzen, Pflegen, Erziehen, Sichern und Fällen von Bäumen, das Anlegen und Sanieren von Baumstandorten sowie auf das Planen von Maßnahmen im Bereich Baumpflege.

Gütegemeinschaft  
**Baumpflege e. V.**  
Erster Vorsitzender Arne Neuendorff  
Rudolf-Breitscheid-Straße 7  
09487 Schleittau

T: (03733) 23 158  
F: (03733) 23 154

post@ral-baumpflege.de  
www.ral-baumpflege.de

## GÜTEZEICHEN



## GÜTESICHERUNG

RAL-GZ 975, Brandschutz im Ausbau

Erstellung (Montage) von Abschottungen, Beschichtungen und gespritzter Feuerschutz, Brandschutzverglasungen, Brandschutzkonstruktionen aus Platten und Matten sowie Planung, Kontrolle und Abnahme von baulichen Brandschutzmaßnahmen

## ZEICHENTRÄGER

Gütegemeinschaft  
**Brandschutz e. V.**  
kommissarischer geschäftsführender Vorstand Lothar Hüglin  
Wilhelmstr. 77  
10117 Berlin Mitte  
  
T: (030) 22489079  
F: (030) 20671657  
  
office@gba-ral.de  
www.gba-ral.de



RAL-GZ 791, Buskomfort

Pflegezustand und Ausstattung von Bussen mit bestimmten technischen Einrichtungen

Gütegemeinschaft  
**Buskomfort e. V.**  
Geschäftsführer Martin Becker  
Dornierstraße 3  
71034 Böblingen  
  
T: (07031) 6 23 169  
F: (07031) 62 31 77  
  
info@buskomfort.de  
www.buskomfort.de



RAL-GZ 276, CO2-kompensierte Energieprodukte

Die Gütesicherung legt die Grundlagen für Inhalt und Umfang der Überwachungsmaßnahmen für CO2 kompensierte Energieprodukte fest. Es muss nachgewiesen sein, dass Energieprodukte einem lückenlosen und nachvollziehbaren Prozess zwischen erworbenen CO2-Zertifikaten und der verkauften Menge an CO2-neutralen Energieprodukten, in einem festgelegten Zeitraum unterliegen. Die Zertifikate müssen durch anerkannte und registrierte Dienstleister im Namen der Anbieter/ Lieferanten in offiziellen Registern nachweislich stillgelegt und unwiderruflich dem Markt entzogen sein.

Gütegemeinschaft  
**Energiehandel e. V.**  
Geschäftsführer Dipl.-Vw. Hans Jürgen Funke  
Tullastraße 18  
68161 Mannheim  
  
T: (0621) 42 93 42 40  
F: (0621) 42 93 33 28  
  
info@veh-ev.de  
www.guetezeichen-energiehandel.de



RAL-GZ 272, Energiehandel

Leistungen des Handels mit den Energieträgern Heizöl, Dieselmotorkraftstoff, Biodiesel, Braun- und Steinkohle, Holz in jeglicher Form mit Anforderungen an den ordnungsgemäßen Vertrieb, den Verkauf und die Beratung der Kunden sowie Kriterien für die innerbetriebliche Organisation der Händler

Gütegemeinschaft  
**Energiehandel e. V.**  
Geschäftsführer Dipl.-Vw. Hans Jürgen Funke  
Tullastraße 18  
68161 Mannheim  
  
T: (0621) 42 93 42 40  
F: (0621) 42 93 33 28  
  
info@veh-ev.de  
www.guetezeichen-energiehandel.de

## GÜTEZEICHEN



## GÜTESICHERUNG

RAL-GZ 905, Fernmeldebau

Leistungen des Fernmeldebaus in den Bereichen: - Montagearbeiten im Fernmeldebau, - das Errichten passiver Fernmeldenetze, - das Einbringen von Erdkabeln, - die Montage von Verbindungs- und Abzweigarmaturen, - die Montage von passiven Abschlusseinrichtungen (Verteilern), - die Kabelmontage, - die Kabel-Messtechnik sowie - Planung und Ausbau schneller Glasfasernetze FTTx.

## ZEICHENTRÄGER

Gütegemeinschaft  
**Fernmeldebau e. V.**  
Geschäftsführer Ralf Gorontzi  
Secundastraße 11a  
53332 Bornheim

T: (0 22 22) 64 89 863  
F: (0 22 22) 64 89 864

info@guete-fmb.de  
www.guete-fmb.de



RAL-GZ 906, Feuerbestattungsanlagen

Betrieb von Feuerbestattungsanlagen sowohl in technischer, organisatorischer als auch im Hinblick auf die pietätischen und baulichen Komponenten einer modernen Feuerbestattungsanlage

Gütegemeinschaft  
**Feuerbestattungsanlagen e. V.**  
Geschäftsführender Vorstand Thies Heinrich  
Ferdinand-Porsche-Straße 5  
21684 Stade

T: 04141 922693  
F: 04141 922692

kontakt@feuerbestattungsanlagen-RAL.de  
www.feuerbestattungsanlagen-ral.de



RAL-GZ 902, Gebäudereinigung

Dienstleistungen der Gebäudereinigung in den Bereichen - Baureinigung, - Gebäudereinigung, - Glasreinigung, -Krankenhausreinigung/Alten- und Pflegeheime, - Industriereinigung, - sowie weitere Dienstleistungen in der infrastrukturellen Gebäudebewirtschaftung

Gütegemeinschaft  
**Gebäudereinigung e. V.**  
Torsten Kohn  
Franz-Ehrlich-Straße 12  
12489 Berlin

T: 03053670773

info@gggr.de  
www.gggr.de



RAL-GZ 903, Gebäudereinigung im Gesundheitswesen

Die Gütesicherung beschreibt Leistungen und Überwachungsmaßnahmen für die Gebäudereinigung im Gesundheitswesen. Neben der Händehygiene und persönlichen Schutzmaßnahmen sind die Hausreinigung und Flächendesinfektion die Grundlagen der Hygiene. Dazu gehört auch, dass er speziell für den Hygienebereich ausgebildetes Reinigungspersonal einsetzt. Das Gütezeichen wird objektbezogen an Gebäudedienstleister verliehen, die sich durch externe Prüfinstitute regelmäßig gemäß den Güte- und Prüfbestimmungen überprüfen lassen. Durch diese Prüfungen können die Gebäudereinigenden ihre fachliche und qualitative Eignung zur Übernahme der verantwortungsvollen Aufgaben der Gebäudereinigung im Gesundheitswesen auch gegenüber ausschreibenden Stellen belegen.

Gütegemeinschaft  
**Gebäudereinigung e. V.**  
Torsten Kohn  
Franz-Ehrlich-Straße 12  
12489 Berlin

T: 03053670773

info@gggr.de  
www.gggr.de

## GÜTEZEICHEN



## GÜTESICHERUNG

RAL-GZ 974, Handbetätigte Geräte zur Brandbekämpfung – Instandhaltungsrichtlinien und Fachlehrgänge

Festlegung von Mindestinhalten von Prüf- und Füllanweisungen von handbetätigten Geräten zur Brandbekämpfung  
Weiterbildungsmaßnahmen für Prüf- und Wartungsfirmen für handbetätigte Geräte zur Brandbekämpfung

## ZEICHENTRÄGER

Gütegemeinschaft  
**Handbetätigte Geräte zur Brandbekämpfung – Instandhaltungsrichtlinien und Fachlehrgänge e. V. (GRIF)**

Geschäftsführer Dr. Wolfram Krause  
Koellikerstraße 13  
97070 Würzburg

T: (0931) 3 52 92-0  
F: (0931) 3 52 92-29

info@grif-ev.info  
www.grif-ev.info



RAL-GZ 275, Handel mit Baustoffen und Bauprodukten

Güte- und Prüfbestimmungen für den Handel mit Baustoffen und Bauprodukten, insbesondere für die Qualität der Dienstleistungen des Handels mit Baustoffen und Bauprodukten.

Gütegemeinschaft  
**Holz- und Baustoffhandel e. V.**

Geschäftsführer Olaf Rützel  
Universitätsallee 5  
25359 Bremen

T: (04 21) 22 315 22  
F: (04 21) 22 315 34

info@guetegemeinschaft-holz-baustoffhandel.de  
www.guetegemeinschaft-holz-baustoffhandel.de



RAL-GZ 274, Handel mit Holz und Holzprodukten

Handel mit Holz und Holzprodukten

Gütegemeinschaft  
**Holz- und Baustoffhandel e. V.**

Geschäftsführer Olaf Rützel  
Universitätsallee 5  
25359 Bremen

T: (04 21) 22 315 22  
F: (04 21) 22 315 34

info@guetegemeinschaft-holz-baustoffhandel.de  
www.guetegemeinschaft-holz-baustoffhandel.de



RAL-GZ 963, Hang- und Felssicherung

Hang- und Felssicherung umfasst alle Maßnahmen und Tätigkeiten mit Absturzgefahr, die im Gelände stattfinden in Zusammenhang mit Höhenarbeiten, Geologie und Geotechnik, Schutzbauten gegen Naturgefahren und Schutzgebieten.

Gütegemeinschaft  
**Hang- und Felssicherung e. V.**

Geschäftsführender Vorsitzender Paul Schulze  
Am Oberschloss 21  
99448 Kranichfeld

T: 036450 437470

info@gg-felssicherung.de  
www.gg-felssicherung.de

## GÜTEZEICHEN



## GÜTESICHERUNG

RAL-GZ 516, Industriell gefertigte Einzelfeuerstätten – Aufbau von Kaminöfen

Die Gütesicherung gilt für industriell gefertigte Einzelfeuerstätten, und zwar den Aufbau von Kaminöfen oder Raumheizer in anschlussfertigem Zustand sowie die Schaffung von funktionellen Einheiten mit den erforderlichen Abgasanlagen. Über die gesetzlichen Vorgaben hinaus muss für die Feuerstätte eine positiv bestandene Prüfung und eine Prüfung der abgasrelevanten Werte sowie eine ausführliche, von der Prüfstelle abgestempelte Aufbau- und Bedienungsanleitung in deutscher Sprache vorhanden sein. Der Aufbau darf nur von fachlich geeignetem Personal durchgeführt werden. Nach dem Aufbau ist ein Probetrieb durchzuführen, die auch eine Einweisung in die Funktionen der Feuerstätte umfasst.

## ZEICHENTRÄGER

Gütegemeinschaft  
**Kachelofen e. V.**  
geschäftsführender Vorstand Marc-Angelo Von Zoepffel  
Welzheimer Straße 49  
71554 Weissach im Tal

T: 07191 34423-80  
F: 07191 34423-811

info@gzko.de  
www.gzko.de



RAL-GZ 973, Instandhaltung Feuerschutzanlagen

Instandhaltung von Feuerschutzanlagen:  
- Feuerlöschgeräten, – Feststellanlagen, –  
Löschwassereinrichtungen, –  
Löschanlagen, – Rauchwarnmeldern, –  
Brandschutzklappen und – Erstellung  
Sicherheitspläne.

Gütegemeinschaft  
**Instandhaltung Feuerschutzanlagen e. V.**  
Geschäftsführer Christopher Stache  
Fuchsstraße 22  
66482 Zweibrücken

T: 06332 86 69 13 3  
F: 06332 47 89 85 6

cstache@vistraco-management.de  
www.gif-brandschutz.de



RAL-GZ 901, Kampfmittelräumung

Suche nach Kampfmitteln, deren  
Feststellung und Bergung sowie den  
Schutz der Öffentlichkeit vor Gefahren bei  
der Kampfmittelräumung

Güteschutzgemeinschaft  
**Kampfmittelräumung Deutschland e. V.**  
Thomas Hennicke  
Alfred-Hess-Straße 40  
99094 Erfurt

T: 0361 65319308  
F: 0361 65319304

info@gkd-kampfmittelraeumung.de  
www.gkd-kampfmittelraeumung.de



RAL-GZ 741, Kranservice

Durchführung von Prüfung, Wartung,  
Generalüberholung sowie Umbau und  
Modernisierung von Krananlagen

GKS Gütegemeinschaft  
**Kranservice e. V.**  
Dipl.-Ing. Christoph Baumert  
Spandauer Straße 25  
57072 Siegen

T: (0271) 5 30 38  
F: (0271) 5 67 69

info@guetegemeinschaft-kranservice.de  
www.guetegemeinschaft-kranservice.de

## GÜTEZEICHEN



## GÜTESICHERUNG

RAL-GZ 635, Metallfassadensanierung

Metallfassadensanierung mit Anforderungen an Beschichtungsstoffe Die Notwendigkeit, Metallbauunternehmen, Oberflächenveredelungsbetriebe (Eloxal- und Beschichtungsbetriebe), Spezialbetriebe zur Beschichtung von sanierungsbedürftigen Metallfassaden und Fassadenreinigungsunternehmen vor Ort zusammenzuführen, wurde mit der Gütesicherung

Metallfassadensanierung bereits geschaffen. Aufgrund der Komplexität der anfallenden Aufgaben hat man bei der Erstellung der Güte- und Prüfbestimmungen erkannt, dass vor Projektbeginn die Einbeziehung von ausgewiesenen Beratern und Sachverständigen notwendig ist, um z. B. Feststellungen (Oberflächenschäden, Undichtigkeiten, statische Probleme, unzureichende Wärme- oder Schallschutzmaßnahmen etc.), möglichst frühzeitig zu ermöglichen. Die Begutachtung und die Erarbeitung des Sanierungskonzeptes liegt ebenso wie die Erstellung der Leistungsbeschreibung im Verantwortungsbereich des Bauherrn/Auftraggebers. Bezüglich der Umsetzung der Güte- und Prüfbestimmungen hat sich die Gütegemeinschaft entschlossen, eine Prüfinstanz zu installieren, die die fachgerechte Umsetzung unabhängig kontrollieren.

## ZEICHENTRÄGER

Gütegemeinschaft

Reinigung von Fassaden und Metallfassadensanierung e. V. (GRM)

Geschäftsführer RA Lars Walther

Marie-Curie-Straße 19

73529 Schwäbisch Gmünd

T: (071 71) 10 40 845

[info@grm-online.de](mailto:info@grm-online.de)

[www.grm-online.de](http://www.grm-online.de)



RAL-GZ 981, Mittelstandsorientierte Kommunalverwaltung

Leistungen von mittelstandsorientierte Kommunalverwaltungen in den Bereichen: Eingangsbestätigung und Nennung eines Ansprechpartners, erste Informationen zum Verfahren, Besprechungen bei Unternehmen, kurze Bearbeitungszeiten für Baugenehmigungsanträge, zügige Bezahlung von Auftragsrechnungen, schnelle Reaktion auf Beschwerden, zügige Bearbeitung von Flächenanfragen, schnelle Genehmigung von Großraum- und Schwertransporten, Verlässlichkeit von Baugenehmigungen, schnelle Reaktion auf Anrufe und E-Mails, Bereitstellung eines Verwaltungswegweisers / Ansprechpartnerverzeichnisses und eines Lotsen für Existenzgründende, Messung der Kundenzufriedenheit sowie Nutzung von Informationsveranstaltungen als Kommunikationsplattform.

Gütegemeinschaft

Mittelstandsorientierte Kommunalverwaltungen e. V.

Finanzbürgermeister Interims-Geschäftsführer Hagen

Breitling

Marktstr. 27-29

72202 Nagold

T: 07452681245

[wirtschaftsfoerderung@nagold.de](mailto:wirtschaftsfoerderung@nagold.de)

<https://www.gmkev.de/>



## GÜTEZEICHEN

## GÜTESICHERUNG

## ZEICHENTRÄGER



RAL-GZ 797, Motoreninstandsetzung

Instandsetzung von Verbrennungsmotoren von der Instandsetzung einzelner Motorenteile bis zur Generalüberholung des vollständigen Motors

Gütegemeinschaft  
der Motoreninstandsetzungsbetriebe e. V.

Dr. Bernd Liebig  
Bahnhofstr. 3  
39319 Jerichow

T: (039343) 34 88 91  
F: (039343) 34 88 92

info@gmi-ev.de  
www.gmi-ev.de



RAL-GZ 277, Nachhaltiger Handel Holz- und Bauprodukte

Anforderungen an ökologische, ökonomische und soziale Nachhaltigkeit beim Handel mit Holz- und Bauprodukten, insbesondere für die besondere Qualität des Nachhaltigkeitsmanagements

Gütegemeinschaft  
Holz- und Baustoffhandel e. V.

Geschäftsführer Olaf Rützel  
Universitätsallee 5  
25359 Bremen

T: (04 21) 22 315 22  
F: (04 21) 22 315 34

info@guetegemeinschaft-holz-baustoffhandel.de  
www.guetegemeinschaft-holz-baustoffhandel.de



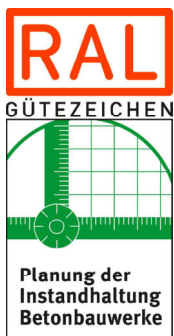
RAL-GZ 117, Optometrische Leistungen

Güte- und Prüfbestimmungen für optometrische Leistungen, die u. a. folgende Aufgabenfelder umfassen - objektive und subjektive Refraktions- und Korrekionsbestimmung, - optometrische Prüfungen und Screening, - Prüf- und Messverfahren der Optometrie, - betriebliche und personelle Voraussetzungen, mit Dokumentation und Schulung.

Gütegemeinschaft  
Optometrische Leistungen e. V.  
geschäftsführender Vorstand Stefan Lahme  
Alexanderstraße 25a  
40210 Düsseldorf

T: (0211) 86 32 35 0  
F: (0211) 86 32 35 35

info@optometrist.de  
www.optometrist.de



RAL-GZ 967, Planung der Instandhaltung von Betonbauwerken

Planungsleistungen für die Ermittlung des Ist-Zustandes, die Festlegung des Soll-Zustandes, die Ermittlung der Beanspruchungen des Bauwerks, das Verarbeiten von Beton, Zementmörtel, kunststoffmodifiziertem Zementmörtel und Reaktionsharzmörtel, Korrosionsschutzmaßnahmen der Bewehrung, Oberflächenschutzmaßnahmen, das Verarbeiten von Spritzbeton, das Füllen von Rissen und Hohlräumen sowie Vergelungsmaßnahmen und das Verbinden und Verstärken von Bauteilen

Gütegemeinschaft  
Planung der Instandhaltung von Betonbauwerken e. V.

Geschäftsführer Dr.-Ing. Hans-Joachim Keck  
Landwehrstraße 109  
59192 Bergkamen

T: 02307/9162 193  
F: 02307/9162 886

info@guep.de  
www.guep.de

## GÜTEZEICHEN



## GÜTESICHERUNG

RAL-GZ 114, Qualitätsgeprüfte  
Ambulante Pflegedienste

Maßstäbe zur Qualität und Gütesicherung  
der ambulanten Pflege mit Verfahren zur  
Durchführung von Qualitätsprüfungen  
ambulanter Pflegedienste sowie  
Kriterien zur Beschreibung und Messung  
eines Güteniveaus für ambulante  
Pflegedienste

## ZEICHENTRÄGER

Gütegemeinschaft  
Qualitätsgeprüfter Ambulanter Pflegedienste e. V.  
Geschäftsführer Hans-Joachim Hellrung  
Boumannstr. 77  
13467 Berlin

T: (030) 754 42 305  
F: (030) 450 89 340

info@pflagedienst-hellrung.de  
www.guetegemeinschaft-pflege.de



RAL-GZ 659, Radonschutz - Prävention  
und Sanierung

Die Gütesicherung gilt für Leistungen des  
Radonschutzes insbesondere Prävention  
und Sanierung. Die  
Radonschutzmaßnahmen verfolgen das  
Ziel zu verhindern oder erheblich zu  
erschweren, dass kritische  
Radonkonzentration in der Luft  
entstehen. Hintergrund hierbei ist die  
Karzinogenität von Radon bei längerer  
bzw. regelmäßiger Exposition. Die Güte-  
und Prüfbestimmungen Radonschutz  
definieren Anforderungen für  
Radonschutz-Leistungen, die im Rahmen  
von Prävention und Sanierung eingesetzt  
werden. Die Anforderungen richten sich  
an die vier Beurteilungsgruppen Planung,  
Abdichtung, Lüftungstechnik und  
Saugtechnik.

Gütegemeinschaft  
Radonsschutz (RaPSS) e. V.  
Mitglied des Vorstandes Klaus Müller  
Schießmauer 1  
97246 Eibelstadt

T: (09303)3220549

mail@rapss.de  
www.rapss.de



RAL-GZ 591, Rauch- und  
Wärmeabzugsanlagen - Montage und  
Wartung

Montage und Wartung von Rauch- und  
Wärmeabzugsanlagen Rauch- und  
Wärmeabzugsanlagen – kurz RWA  
genannt – sind Anlagen, die aus einem  
oder mehreren Rauchabzügen (RA),  
Wärmeabzügen (WA), maschinellen  
Rauchabzügen (MA), Rauchableitungs-  
und Entrauchungsanlagen oder deren  
Kombination sowie deren Betätigungs-  
bzw. Steuerelementen,  
Öffnungsaggregaten, Energiezuleitungen  
und Zubehör bestehen. RWA haben die  
Aufgabe, im Brandfall Rauch und Wärme  
abzuführen. Sie tragen dazu bei,  
Menschen und Tiere zu retten, Rettungs-  
und Angriffswege rauchfrei zu halten, die  
Brandbekämpfung durch Schaffung einer  
rauchfreien Schicht zu erleichtern, – den  
fl ash-over und damit den Vollbrand zu  
verzögern bzw. zu vermeiden,  
Einrichtungen zu schützen,  
Brandfolgeschäden durch Brandgase und  
thermische Zersetzungsprodukte  
herabzusetzen sowie die  
Brandbeanspruchung der Bauteile zu  
vermindern

Gütegemeinschaft  
Rauch- und Wärmeabzugsanlagen e. V.  
Geschäftsführerin Dipl. Wirtsch.-Ing. Matina Seifert  
Okerstraße 10  
38640 Goslar

T: 0171-9965507

info@grw-partner.de  
www.grw-partner.de

## GÜTEZEICHEN



## GÜTESICHERUNG

RAL-GZ 632, Reinigung und Schutz  
Fassade und Denkmal

Reinigung von Fassaden und Bauteilen  
aus Metall oder Stein einschließlich  
Prüfung und Freigabe der zu  
verwendenden Reinigungs- und  
Konservierungsmitteln, Reinigung von  
Denkmälern

## ZEICHENTRÄGER

Gütegemeinschaft  
**Reinigung von Fassaden und Metallfassadensanierung  
e. V. (GRM)**  
Geschäftsführer RA Lars Walther  
Marie-Curie-Straße 19  
73529 Schwäbisch Gmünd  
  
T: (071 71) 10 40 845  
  
info@grm-online.de  
www.grm-online.de



RAL-GZ 728, Rückproduktion von  
Kühlgeräten

Anforderungen an die Rückproduktion  
von Kühlgeräten, mit Bestimmungen an  
die Erfassung, Lagerung, Aufbereitung  
und die Vorbereitung zur späteren  
Verwertung mit umfangreichen  
praxisnahen Testbeschreibungen und  
Formularwesen

RAL-Gütegemeinschaft  
**Rückproduktion von Kühlgeräten e. V.**  
Geschäftsführer Dipl.-Ing. Christoph Becker  
Nelkenstraße 6  
66440 Blieskastel  
  
T: 0172 28 88 537  
  
cbecker@ral-online.org  
www.ral-online.org



RAL-GZ 729, Rückproduktion von  
Warmwasserspeichern und anderen  
ODS-geschäumten Produkten

Anforderungen an die Erfassung,  
Lagerung, Aufbereitung und  
Vorbereitungen zur späteren Verwertung  
und Beseitigung. Unter  
ODS-geschäumten Produkten sind alle  
Produkte zu verstehen, bei deren  
Produktion ODS als Treibmittel für die in  
der Produktion enthaltenen  
Polymerschäume genutzt wurden

RAL-Gütegemeinschaft  
**Rückproduktion von Kühlgeräten e. V.**  
Geschäftsführer Dipl.-Ing. Christoph Becker  
Nelkenstraße 6  
66440 Blieskastel  
  
T: 0172 28 88 537  
  
cbecker@ral-online.org  
www.ral-online.org



RAL-GZ 540, Schadstoffsanierung von  
baulichen und technischen Anlagen im  
Bestand

Güte- und Prüfbestimmungen für die  
Schadstoffsanierung von baulichen und  
technischen Anlagen im Bestand mit  
Besondere Güte- und Prüfbestimmungen  
für die Fachplanung der  
Schadstoffsanierung von baulichen und  
technischen Anlagen im Bestand und  
Besondere Güte- und Prüfbestimmungen  
für die Schadstoffsanierung von  
baulichen und technischen Anlagen im  
Bestand

Gütegemeinschaft  
**Schadstoffsanierung e. V.**  
Geschäftsführerin Dipl.-Ing. Sandra Giern  
Von-der-Heydt-Straße 2  
10785 Berlin  
  
T: (030) 20 005 27-60  
  
info@ral-schadstoffsanierung.de  
www.ral-schadstoffsanierung.de

## GÜTEZEICHEN



## GÜTESICHERUNG

RAL-GZ 517, Schornsteinsanierung

Arbeiten an Schornsteinen und Abgasanlagen dazu gehören Querschnittsverminderungen sowohl durch Innenauskleidung als auch durch den Einbau von Innenschalen und -abdichtung von Schornsteinen mit Mörtel. Zu den Querschnittsverminderungsverfahren zählen sowohl die konventionellen für reine Abgasschornsteine, als auch solche in feuchteunempfindlicher Ausführung.

## ZEICHENTRÄGER

Güteschutz  
Schornsteinsanierung und Abgasanlagen e. V.  
Geschäftsführung Dr. Johannes Gerstner  
Steinweg 20  
95032 Hof

T: 01738719883

jrg@johannes-r-gerstner.com  
www.fachverband-schornsteintechnik.de



RAL-GZ 662, Schwerer Korrosionsschutz von Armaturen und Formstücken durch Pulverbeschichtung

Die Güte- und Prüfbestimmungen gelten für die Anforderungen an den allseitigen, schweren Korrosionsschutz von Armaturen und Formstücken aus metallischen Werkstoffen mit Epoxy-Pulverbeschichtung, insbesondere in Rohrleitungen für die Trinkwasser- oder Gasversorgung sowie auch die Abwasserentsorgung.

Gütegemeinschaft  
Schwerer Korrosionsschutz von Armaturen und Formstücken durch Pulverbeschichtung e. V. (GSK)  
Geschäftsführer RA Lars Walther  
Marie-Curie-Straße 19  
73529 Schwäbisch Gmünd

T: 07171 1040 840

info@gsk-online.de  
www.gsk-online.de



RAL-GZ 904, Serious Games

Serious Games (SG) sind digitale Spiele, die nicht nur der Unterhaltung dienen, sondern zusätzlich ein charakterisierendes Ziel (characterizing goal) verfolgen.

Gütegemeinschaft  
Serious Games e. V.  
Geschäftsführer Professor Dr. Oliver Korn  
Uhlandstraße 21  
71638 Ludwigsburg

T: (07141) 918 00 20

info@ral-seriousgames.org  
www.ral-seriousgames.org



RAL-GZ 945, Sportgeräte – Erstellung (Herstellung und Montage) und Inspektion/Wartung

Anforderungen an die Erstellung (Herstellung und Montage) sowie die Inspektion/Wartung von Sportgeräten

Gütegemeinschaft  
Sportgeräte - Inspektion/Wartung und Erstellung (Montage) e. V.  
Geschäftsführer Stefan Rosenkranz  
Belderberg 24  
53113 Bonn

T: (0228) 92 65 93 25  
F: (0228) 92 65 93 29

info@sichere-sporthalle.de  
www.sichere-sporthalle.de

## GÜTEZEICHEN



## GÜTESICHERUNG

RAL-GZ 977/1, Tankschutz Teil 1:  
Kraftstoff- und Lösemitteltankanlagen

RAL-GZ 977/2, Tankschutz Teil 2:  
Heizölverbrauchertankanlagen

Durchführung von Tankrevisionen und Tankinnenbeschichtungen sowie Beschichtungsstoffe für Tankinnenbeschichtungen und Beschichtungen von Auffangräumen mit Montage von Leckanzeigergeräten und Leckschutzauskleidungen.

## ZEICHENTRÄGER

Gütegemeinschaft  
**Tankschutz und Tanktechnik e. V.**  
Geschäftsführer Dipl.-Ing. (FH) Thomas Uber  
Hebelstraße 11  
79104 Freiburg

T: (0761) 7 17 17  
F: (0761) 7 37 73

info@bbs-gt.de  
www.bbs-gt.de



RAL-GZ 978, Tanktechnik

Montage, Instandsetzung und Instandhaltung von Tankstellen

Gütegemeinschaft  
**Tankschutz und Tanktechnik e. V.**  
Geschäftsführer Dipl.-Ing. (FH) Thomas Uber  
Hebelstraße 11  
79104 Freiburg

T: (0761) 7 17 17  
F: (0761) 7 37 73

info@bbs-gt.de  
www.bbs-gt.de



RAL-GZ 992, Verantwortungsvoller  
Textilservice

Verantwortungsvoller Textilservice in gewerblichen und krankenhauseigenen Wäschereibetrieben für Haushaltswäsche, Objektwäsche, Krankenhauswäsche und Wäsche aus Lebensmittelbetrieben

Gütegemeinschaft  
**Verantwortungsvoller Textilservice e. V.**  
Dr. Timo Hammer  
Schlosssteige 1  
74357 Bönningheim

T: (07143) 27 1562  
F: (07143) 27 19 4 562

kontakt@waeschereien.de  
www.waeschereien.de



RAL-GZ 899, Verkehrsflächenreinigung  
und Unfallstellensanierung

Verkehrsflächenreinigung und Unfallstellensanierung mit Anforderungen an Reinigungsmaschinen und -Geräte, sowie an Begleitfahrzeuge und Absicherungsgeräte

Gütegemeinschaft  
**Verkehrsflächenreinigung und Unfallstellensanierung e. V.**

Geschäftsführer Harald H. Glöde  
Siemensstr. 36  
53121 Bonn

T: (02222) 9898101  
F: (02222) 934082

mail@ggvu.de  
www.ggvu.de



RAL-GZ 244, Wald- und  
Landschaftspflege

Erbringung von Leistungen der Wald- und Landschaftspflege in den Bereichen Holzrückung, Holzernte, Holztransport, Waldverjüngung, Forstlicher Wegebau und Landschaftspflege, Forstpflanzenanzucht, Anzucht gebietsheimischer Gehölze und Holztransport

Gütegemeinschaft  
**Wald- und Landschaftspflege e. V.**  
Elmar Stertenbrink  
Dorfstraße 30  
34632 Jesberg

T: (06695) 91 16 63  
F: (06695) 91 14 64

info@ral-ggwl.de  
https://www.ral-ggwl.de





# WEITERE GÜTEZEICHEN





## GÜTEZEICHEN



## GÜTESICHERUNG

RAL-GZ 720, % Recycling Kunststoff

Güte- und Prüfbestimmungen für den Nachweis des Anteils an Kunststoffen, die aus Fraktionen der haushaltsnahen Getrennterfassung bzw. der haushaltsnahen Wertstoffsammlung gewonnen worden sind, in einem Kunststoff-Rezyklat, -Halbzeug, -Produkt oder Verpackung. Die Gütegrundlage beschreibt die lückenlose Rückverfolgbarkeit der Herkunft der Kunststoffe in den jeweiligen Stufen der Prozesskette. Das umschließt alle Prozessstufen von der Sortierung in LVP-Sortieranlagen über die Aufbereitung bis zum Einsatz der Rezyklate in Produkten.

## ZEICHENTRÄGER

Gütegemeinschaft  
**Rezyklate aus haushaltsnahen Wertstoffsammlungen e. V.**  
geschäftsführender Vorstand Georg Schmidt  
Edmund-Rumpler-Str. 7  
51149 Köln

T: (02203) 937 – 266

info@ral-rezyklat.de  
www.ral-rezyklat.de



RAL-GZ 951/1, Abfall- und Wertstoffbehälter aus Kunststoff

RAL-GZ 951/3, Unterflur- und Semiunterflursammelsysteme sowie Depotcontainer

Anforderungen an die Herstellung fahrbarer 2- und 4-rädrige Abfall- und Wertstoffbehälter aus Kunststoff mit Kammeraufnahme, DU-Aufnahme, Zapfenaufnahme und einem Volumen bis 1700 Liter.

Anforderungen an die Herstellung von Unterflur- und Semiunterflursammelsysteme sowie Depotcontainer.

Gütegemeinschaft  
**Abfall- und Wertstoffbehälter e. V.**  
geschäftsführender Vorstand Andreas Wendt  
Siegburger Straße 126  
50679 Köln

T: (0221) 9 46 99 – 79  
F: (0221) 9 46 99 81

info@ggawb.de  
www.ggawb.de



RAL-GZ 727, Bestimmung des biogenen Anteils in Sekundärbrennstoffen

Bestimmung des biogenen Anteils in Sekundärbrennstoffen ohne Gütesicherung RAL-GZ 724 und anderen festen Ersatzbrennstoffen

Gütegemeinschaft  
**Sekundärbrennstoffe und Recyclingholz e. V. (BGS)**  
Geschäftsführerin Prof. Dr.-Ing. Sabine Flamme  
Fachbereich 6 Corrensstrasse 25  
48149 Münster

T: (0251) 83-65 264

BGS@BGS-EV.de  
www.BGS-EV.de



RAL-GZ 806, Bodenbefestigungssysteme aus Recycling-Kunststoffen

Bodenbefestigungssysteme und Erosionsschutz-Gitter aus Recycling-Kunststoffen

Gütegemeinschaft  
**Produkte aus Recycling-Kunststoffen e. V.**  
Dr. Wolfram Krause  
Koellikerstraße 13  
97070 Würzburg

T: +49 931 352920  
F: +49 931 35292-29

info@ral-recyclingkunststoffe.de  
www.ral-recyclingkunststoffe.de

## GÜTEZEICHEN



## GÜTESICHERUNG

RAL-GZ 908, Einrichtungen der Gefäßchirurgie und Gefäßmedizin

Die Gütesicherung „Einrichtungen der Gefäßchirurgie und Gefäßmedizin“ legt die Güte für Einrichtungen fest, die diagnostische und therapeutische Leistungen der Gefäßchirurgie und Gefäßmedizin anbieten. Das Leistungsangebot der Einrichtungen kann das gesamte Spektrum der Gefäßmedizin umfassen. Je nach Umfang des Leistungskataloges wird zwischen ambulant versorgenden und klinisch (stationär) versorgenden Einrichtungen der Gefäßchirurgie und Gefäßmedizin unterschieden. Die Gütesicherung bezieht sich auf das Verhältnis zwischen allen Teilnehmenden, die Bereitstellung von ausreichend und qualifiziertem Personal, die Konfiguration, Validierung und Verifizierung der medizinischen und sonstigen Leistungen, Anforderungen an Dienste, die an der Erstellung der medizinischen Leistungen beteiligt sind, den Umfang der Ermittlung des Behandlungsbedarfs, die Instrumente für die Leistungserstellung, die Ressourcen (Ausstattung mit Räumen, Geräten und Material), die Aufrechterhaltung der Umgebungsbedingungen (Arbeitssicherheit, Hygiene etc.), die interne Gütesicherung und Beteiligung an statistisch vergleichender Qualitätssicherung, Dokumentation und Kommunikation, Wissens- und Risikomanagement.

## ZEICHENTRÄGER

Gütegemeinschaft  
Einrichtungen der Gefäßchirurgie und Gefäßmedizin e.  
V.

Professor Dr. med. Markus Steinbauer  
Robert-Koch-Platz 9  
10115 Berlin

T: (030) 280 99 0 99-0  
F: (030) 280 99 0 99-9

sekretariat@gefaesschirurgie.de  
www.ral-gefaesschirurgie.de



RAL-GZ 041, Kerzen

Kerzen (Haushaltskerzen, Spitzkerzen, Stumpfenkerzen sowie Teelichte und Grablichte)

Gütegemeinschaft

Kerzen e. V.  
Geschäftsführerin Constanze Gillé  
Zum Burgstall 13  
88677 Markdorf

T: 0754409626873

c.gille@gilleschmid.de  
www.ral-c.com



RAL-GZ 435, Klimaneutrale Möbelherstellung

Die Güte- und Prüfbestimmungen gelten für Klimaneutrale Möbelherstellung, Hierbei wird unterschieden in Treibhausgasemissionen (THGE), die aus drei Bereichen resultieren können, den sogenannten Scope 1 bis 3 [direkten (1) und indirekten Emissionen (2 & 3)]. Die Vergabe des Gütezeichens erfolgt im Wesentlichen auf einer bilanziellen Klimaneutralität u.a. durch CO2-Zertifikate.

Deutsche  
Gütegemeinschaft Möbel e. V.

RA Jochen Winning  
Friedrichstraße 13 - 15  
90762 Fürth

T: (0911) 950 99 98-0  
F: (0911) 950 99 98-50

dgm@dgm-moebel.de  
https://www.das-goldene-m.de/de/

## GÜTEZEICHEN



## GÜTESICHERUNG

RAL-GZ 726, Kunststoffverpackungen für gefährliche Güter

Kunststoffverpackungen für gefährliche Güter in den Bereichen Überwachung der Serienproduktion von Kunststoffsäcken, Kombinations-Großpackmitteln (IBC) mit Kunststoffinnengefäß, blasgeformte Gefäße aus Kunststoff und der Fertigung von flexiblen Großpackmitteln (IBC) aus Kunststoffgewebe bzw. -folie zum Transport gefährlicher Güter

## ZEICHENTRÄGER

Gütegemeinschaft  
**Kunststoffverpackungen für gefährliche Güter e. V.**  
Geschäftsführerin Dr. Jelena Dimitrijevic  
Kaiser-Friedrich-Promenade 43  
61348 Bad Homburg v.d.H.

T: (06172) 92 66-68  
F: (06172) 92 66-70

[j.dimitrijevic@kunststoffverpackungen.de](mailto:j.dimitrijevic@kunststoffverpackungen.de)  
[www.kunststoffverpackungen.de](http://www.kunststoffverpackungen.de)



RAL-GZ 387/1, Medizinische Kompressionsstrümpfe

RAL-GZ 387/2, Medizinische Kompressionsarmstrümpfe

RAL-GZ 387/3, Medizinische Kompressionsstrümpfe zur Behandlung von Ulcus cruris-Patienten

Herstellung (Maß- oder Serienfertigung) von Medizinischen Kompressionsstrümpfen und Kompressionsarmstrümpfen

Gütezeichengemeinschaft  
**Medizinische Kompressionsstrümpfe e. V.**  
Geschäftsführer Dr. Ernst Pohlen  
Binsfelder Straße 83  
52351 Düren

T: (02421) 95 26 53  
F: (02421) 49 51 79

[ernst.pohlen@gzg-kompressionsstruempfe.de](mailto:ernst.pohlen@gzg-kompressionsstruempfe.de)  
[www.gzg-kompressionsstruempfe.de](http://www.gzg-kompressionsstruempfe.de)

## GÜTEZEICHEN



## GÜTESICHERUNG

RAL-GZ 430, Möbel

RAL-GZ 430/1, Besondere Güte- und Prüfbestimmungen für Schrankmöbel

RAL-GZ 430/2, Besondere Güte- und Prüfbestimmungen für Küchen- und Badmöbel

RAL-GZ 430/3, Besondere Güte- und Prüfbestimmungen für Tische, Stühle, Eckbänke

RAL-GZ 430/4, Besondere Güte- und Prüfbestimmungen für Polstermöbel

RAL-GZ 430/5, Besondere Güte- und Prüfbestimmungen für Polsterbetten

RAL-GZ 430/6, Besondere Güte- und Prüfbestimmungen für Matratzen

RAL-GZ 430/7, Besondere Güte- und Prüfbestimmungen für Wasserbetten

RAL-GZ 430/8, Besondere Güte- und Prüfbestimmungen für Büro- und Objektmöbel

RAL-GZ 430/9, Besondere Güte- und Prüfbestimmungen für Kindermöbel

RAL-GZ 430/10, Besondere Güte- und Prüfbestimmungen für Schulmöbel

RAL-GZ 430/11, Besondere Güte- und Prüfbestimmungen für Außenmöbel

Herstellung von Schränken, Anbauschränken, Kommoden, Bettgestelle, An- und Einbauküchen, Tische aus Holz sowie aus verschiedenen Werkstoffkombinationen, gepolsterte Sitz- und Liegemöbel sowie Kissen für Polstermöbel, Schulmöbel, Polsterbetten, Außenmöbel, Büromöbel und Wasserbetten und Matratzen mit umweltrelevanten Anforderungen an Möbel ("gesundes Wohnen").

## ZEICHENTRÄGER

Deutsche  
Gütegemeinschaft Möbel e. V.  
RA Jochen Winning  
Friedrichstraße 13 - 15  
90762 Fürth

T: (0911) 950 99 98-0  
F: (0911) 950 99 98-50

dgm@dgm-moebel.de  
<https://www.das-goldene-m.de/de/>



RAL-GZ 436, Möbel - Zirkulär Nachhaltig

Zirkuläre Nachhaltigkeit von Wohn- und Schlafmöbel, Küchen- und Badmöbel, Dielenmöbel, Tische, Stühle, Eckbänke, Korpusmöbel, Regalmöbel, Polstermöbel, Betten, Matratzen, Wasserbetten, Büro- und Objektmöbel, Kindermöbel, Schulmöbel und Außenmöbel

Deutsche  
Gütegemeinschaft Möbel e. V.  
RA Jochen Winning  
Friedrichstraße 13 - 15  
90762 Fürth

T: (0911) 950 99 98-0  
F: (0911) 950 99 98-50

dgm@dgm-moebel.de  
<https://www.das-goldene-m.de/de/>

## GÜTEZEICHEN



## GÜTESICHERUNG

RAL-GZ 437, Schadstoffgeprüfte Möbel

Emissionen von Möbel in Wohnräumen sind schon seit Jahrzehnten ein Dauerthema. Das bereits seit über 50 Jahren bestehende Gütezeichen Möbel (auch „Goldenes M“ genannt) hat sich dieses Themas über den integralen Bestandteil der Gütegrundlage „Umwelt und Gesundheit“ angenommen. Jedes gütegesicherte Möbel muss demzufolge auch eine umfangreiche Schadstoffprüfung absolvieren, ehe es in den Genuss dieser Auszeichnung kommt. Unmittelbare Rückschlüsse auf die Innenraumluft können nur durch einzelfallbezogene Prüfungen gezogen werden. Allerdings deckt die RAL Gütesicherung nicht den kompletten Möbelmarkt ab. Dieser Umstand und der Fakt, dass das Ausloben von (wenn auch sehr wichtigen) Teilaspekten der Gütesicherung nicht ohne weiteres möglich ist, hat die Deutsche Gütegemeinschaft Möbel e.V. veranlasst, bei RAL Deutsches Institut für Gütesicherung und Kennzeichnung e.V. den Antrag auf Errichtung einer Registrierung für Emissionsklassen von Möbeln zu stellen. Durch die Befragung und Einbeziehung der tangierten Fach- und Verkehrskreise bei der Festlegung der Grenzwerte sowie eine wettbewerbsrechtliche und kartellrechtliche Prüfung der Gütegrundlage, konnte diese Registrierung auf eine breite Akzeptanzbasis gestellt werden. Nachdem die bisherige RAL Registrierung gut vom Markt angenommen wurde, hat die Deutsche Gütegemeinschaft Möbel e.V. den Entschluss gefasst, eine geordnete Güteüberwachung zu implementieren und als Ausweis der Einhaltung der Güte- und Prüfbestimmungen ein RAL Gütezeichen zu schaffen.

## ZEICHENTRÄGER

Deutsche  
Gütegemeinschaft Möbel e. V.  
RA Jochen Winning  
Friedrichstraße 13 - 15  
90762 Fürth

T: (0911) 950 99 98-0  
F: (0911) 950 99 98-50

dgm@dgm-moebel.de  
<https://www.das-goldene-m.de/de/>



RAL-GZ 950, Ressourcen-Management

Dienstleistungen des Ressourcen-Managements, mit dem primären Ziel der Förderung und konsequenten Umsetzung der "Circular Economy" zur Wiederverwendung, Aufbereitung und Rückführung von Wertstoffen aller Art in den Stoffkreislauf.

RAL-Gütegemeinschaft  
Rückkonsum e. V.  
Geschäftsführer Dipl.-Ing. Christoph Becker  
Nelkenstr. 6  
66440 Blieskastel

T: 0172 - 28 88 537

cbecker@ral-gz950.com  
[www.ral-gz950.com](http://www.ral-gz950.com)

## GÜTEZEICHEN



## GÜTESICHERUNG

RAL-GZ 724, Sekundärbrennstoffe

Anforderungen an Sekundärbrennstoffe im Hinblick auf Schwermetallgehalte und Prüfmethode für den Einsatz in der Zementindustrie und für Kraftwerke incl. der Bestimmung des biogenen Anteils in Sekundärbrennstoffen

## ZEICHENTRÄGER

Gütegemeinschaft  
Sekundärbrennstoffe und Recyclingholz e. V. (BGS)  
Geschäftsführerin Prof. Dr.-Ing. Sabine Flamme  
Fachbereich 6 Corrensstrasse 25  
48149 Münster

T: (0251) 83-65 264

BGS@BGS-EV.de  
www.BGS-EV.de





# GÜTEZEICHEN MIT GESETZLICHEM HINTERGRUND



## GÜTEZEICHEN



## GÜTESICHERUNG

RAL-GZ 912, Faire Anwerbung Pflege Deutschland

Faire Anwerbung und Vermittlung von Pflegekräften aus dem Ausland mit den Leistungsbereichen: Information zur Erwerbsmigration in die Pflege nach Deutschland, Unternehmensverantwortlichkeit, Transparenz im Personalgewinnungsprozess gegenüber Kandidaten, Transparenz im Personalgewinnungsprozess gegenüber Kunden Vermittlungsleistungen von Einrichtungen halten bei den Vereinbarungen und Verfahren zur Anwerbung und Vermittlung von Pflegekräften aus Drittstaaten die in der RAL Gütesicherung festgelegten Anforderungen ein.

## ZEICHENTRÄGER

Gütegemeinschaft  
Anwerbung und Vermittlung von Pflegekräften aus dem Ausland e. V.

Geschäftsführerin Ann-Christin Wedeking  
Michaelkirchstraße 17-18  
10179 Berlin

T: (030) 22 18 298-56  
F: (30) 22 18 298-66

ann-christin.wedeking@kda.de  
www.faire-anwerbung-pflege-deutschland.de



RAL-GZ NN, Markenbutter, Markenkäse

Butterverordnung - Verordnung über Butter und andere Milchstreichfette vom 17. Dezember 2010 Käseverordnung - vom 17. Dezember 2010 sowie Änderungsverordnungen

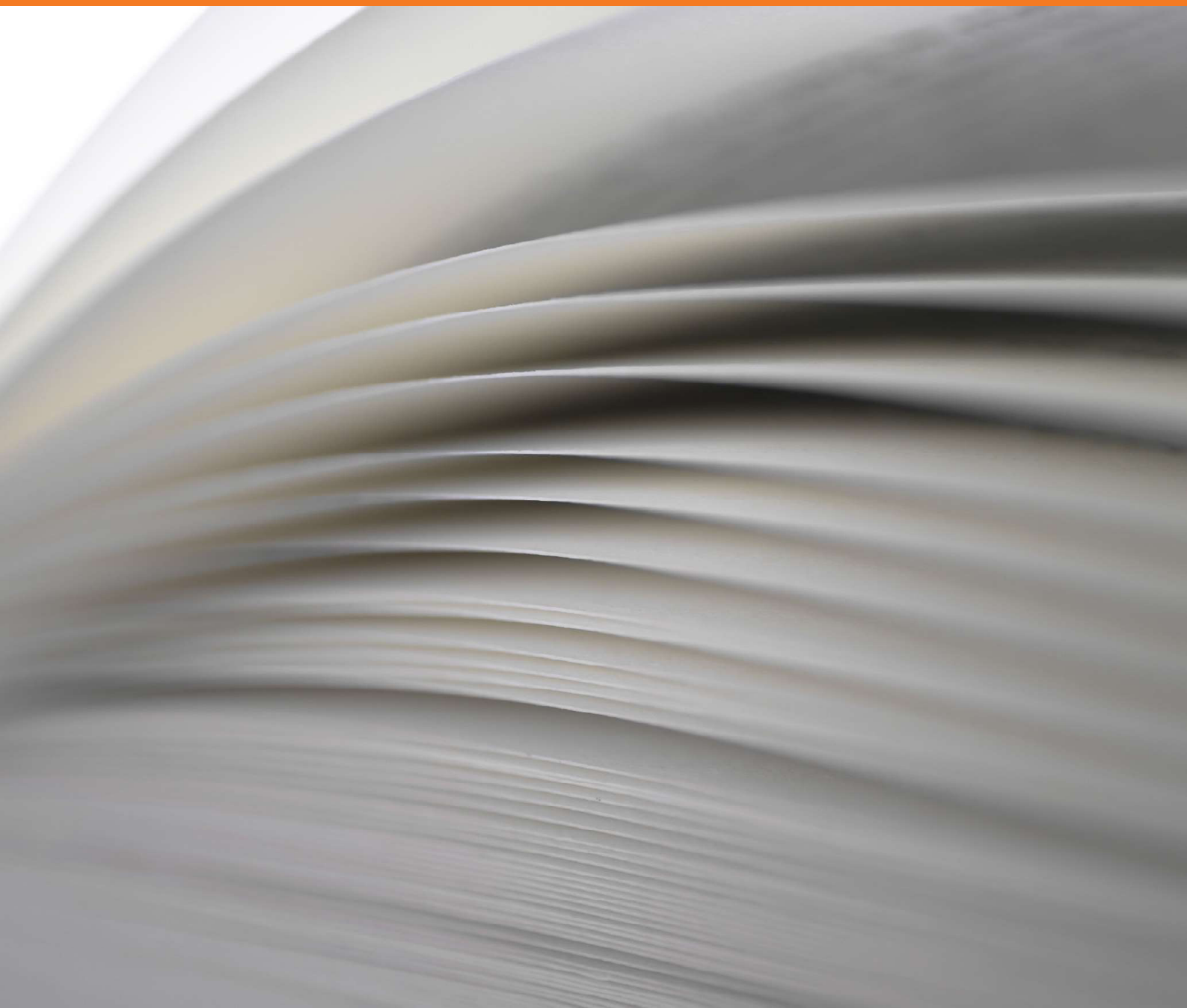
Bundesministerium für Ernährung und Landwirtschaft  
Abteilung 4 Referat 412 Milch  
MinR Karl-Heinz Tholen  
Rochusstraße 1  
53123 Bonn

T: (0228) 99 529 - 3958

poststelle@bmel.bund.de  
www.bmel.de



DRUCKSCHRIFTENÜBERSICHT



## HINWEIS

**RAL Gütesicherung sind als Regelwerk und/oder als pdf-Datei kostenpflichtig erhältlich über:**

DIN Media GmbH  
Burggrafenstraße 6  
10787 Berlin

T:(0 30) 26 01-0

kundenservice@dinmedia.de  
www.dinmedia.de

## BAUBEREICH

RAL-GZ 370 Ausg. 03.22  
Sicht-, Blend- und Sonnenschutzsysteme  
PDF: 78,44 €

RAL-GZ 388 Ausg. 04.21  
Erzeugnisse aus Mineralwolle  
PDF: 50,64 €

RAL-GZ 402 Ausg. 02.07  
Blockhausbau  
PDF: 50,64 € Druck: 37,07 €

RAL-GZ 405 Ausg. 08.08  
Ingenieurholzbau  
PDF: 50,64 € Druck: 37,07 €

RAL-GZ 411 Ausg. 01.15  
Imprägnierte Holzbauelemente  
PDF: 70,83 €

RAL-GZ 420 Ausg. 01.14  
Infrarot-Wärmekabine  
PDF: 57,26 € Druck: 40,21 €

RAL-GZ 421 Ausg. 03.16  
Holzrohelementherstellung  
PDF: 78,44 € Druck: 54,94 €

RAL-GZ 422 Ausg. 03.16  
Holzhausbau  
PDF: 78,44 € Druck: 54,94 €

RAL-GZ 423/1 Ausg. 07.09  
Saunabau [private Sauna]  
PDF: 60,73 € Druck: 43,52 €

RAL-GZ 423/2 Ausg. 07.09  
Saunabau [private Sauna] aus Massivholz  
PDF: 60,73 € Druck: 43,52 €

RAL-GZ 424 Ausg. 01.14  
Dampfbad [privates Dampfbad]  
PDF: 57,26 € Druck: 40,21 €

RAL-GZ 425 Ausg. 06.15  
CO2-senkende Holzbauwerke  
PDF: 78,44 €

RAL-GZ 426 Ausg. 10.23  
Innentüren aus Holz und Holzwerkstoffen  
PDF: 93,66 €

RAL-GZ 427 Ausg. 10.02  
Brettstapelelemente  
PDF: 50,64 € Druck: 37,07 €

RAL-GZ 428 Ausg. 10.03  
Recyclingholz  
PDF: 50,64 €

RAL-GZ 429 Ausg. 04.22  
Dachbau - Bauen im Bestand  
PDF: 50,64 €

RAL-GZ 479 Ausg. 06.14  
Tapeten  
PDF: 78,44 € Druck: 54,94 €

RAL-GZ 502/1 Ausg. 08.06  
Grabkammersysteme  
PDF: 78,44 € Druck: 54,94 €

RAL-GZ 502/2 Ausg. 02.02  
Planung von Neubauten, Erweiterung  
und Sanierung von Friedhofsystemen  
PDF: 78,44 € Druck: 54,94 €

RAL-GZ 502/3 Ausg. 02.09  
Urnenbestattungssysteme  
PDF: 60,73 € Druck: 43,52 €

RAL-GZ 503 Ausg. 07.10  
Bodenverfestigung und  
Bodenverbesserung  
PDF: 50,64 € Druck: 37,07 €

RAL-GZ 505 Ausg. 06.10  
Friedhofanlagen  
PDF: 60,73 € Druck: 43,52 €

RAL-GZ 507 Ausg. 02.19  
Flüssigboden  
PDF: 70,83 € Druck: 47,16 €

RAL-GZ 509 Ausg. 02.14  
Abbrucharbeiten  
PDF: 57,26 € Druck: 40,21 €

RAL-GZ 510 Ausg. 09.21  
Eisenhüttenschlacken  
PDF: 60,73 € Druck: 43,52 €

RAL-GZ 511 Ausg. 06.10  
Metallhüttenschlacken  
PDF: 78,44 € Druck: 54,94 €

RAL-GZ 512 Ausg. 07.17  
Handwerklicher Kachelofen  
PDF: 78,44 €

RAL-GZ 513 Ausg. 06.17  
Handwerklich errichtete Offene Kamine  
PDF: 78,44 €

RAL-GZ 515/1 Ausg. 07.13  
Tennbaustoffe für Sportanlagen  
PDF: 70,83 €

RAL-GZ 515/2 Ausg. 07.13  
Werksseitig hergestellte  
Rasentragschichtgemische und  
Baustoffgemische für Drainschichten für  
Sportplätze  
PDF: 70,83 €

RAL-GZ 518 Ausg. 05.22  
Fertigkeller und Bodenplatte  
PDF: 50,64 €

RAL-GZ 519 Ausg. 12.15  
Instandsetzung von Betonbauwerken  
PDF: 73,48 €

RAL-GZ 520 Ausg. 10.21  
Mehrscheiben-Isolierglas  
PDF: 93,66 €

RAL-GZ 525 Ausg. 03.19  
Heißgelagertes  
Einscheibensicherheitsglas (ESG-HF)  
PDF: 70,83 €

RAL-GZ 531 Ausg. 07.10  
Trockenbau  
PDF: 78,44 €

RAL-GZ 543 Ausg. 08.12  
Baukalk  
PDF: 60,73 €

RAL-GZ 544/3 Ausg. 05.12  
Werk-Trockenmörtel  
PDF: 60,73 €

RAL-GZ 580 Ausg. 02.21  
Vertikalbegrünungen  
PDF: 117,33 €

RAL-GZ 601 Ausg. 04.14  
Nagelplattenprodukte  
PDF: 70,83 €

RAL-GZ 602 Ausg. 03.18  
Metallzauntechnik  
PDF: 45,51 € Druck: 32,44 €

RAL-GZ 606 Ausg. 04.24  
Stahlhochbau  
PDF: 70,83 € Druck: 47,16 €

RAL-GZ 607/2 Ausg. 07.14  
Einsteckschlösser, Rohrrahmenschlösser  
und Mehrfachverriegelungen  
PDF: 57,26 €

RAL-GZ 607/3 Ausg. 12.17  
Drehbeschläge und Drehkippsbeschläge  
PDF: 39,72 €

RAL-GZ 607/6 Ausg. 08.17  
Schutzbeschläge  
PDF: 57,26 €

RAL-GZ 607/8 Ausg. 07.14  
Tür- und Sicherheitstürbänder  
PDF: 57,26 €



- RAL-GZ 607/9 Ausg. 09.12  
Fenstergriffe und Fenstergriffe mit  
Schutzwirkung  
PDF: 78,44 € Druck: 54,94 €
- RAL-GZ 607/12 Ausg. 07.14  
Oberlichtbeschläge  
PDF: 50,64 €
- RAL-GZ 612 Ausg. 07.19  
Gabionen und Gabionenkonstruktionen  
PDF: 57,26 €
- RAL-GZ 613 Ausg. 09.14  
Modulare Stahlsystembauweise  
PDF: 60,73 €
- RAL-RG 614 Ausg. 11.21  
Lager- und Betriebseinrichtungen  
PDF: 93,66 €
- RAL-GZ 616 Ausg. 01.08  
Standortgefertigte Tanks und  
Innenbeschichtung von  
Standortgefertigten Tanks  
PDF: 70,83 €
- RAL-GZ 616B Ausg. 01.08  
Standortgefertigte Tanks und  
Innenbeschichtung von  
Standortgefertigten Tanks  
PDF: 70,83 €
- RAL-GZ 618 Ausg. 08.17  
Heizkörper aus Stahl  
PDF: 70,83 €
- RAL-GZ 619 Ausg. 02.24  
Mobile Raumsysteme  
PDF: 60,73 €
- RAL-RG 620 Ausg. 12.21  
Kompatible Stahlschutzplankensysteme  
PDF: 107,23 €
- RAL-GZ 628 Ausg. 05.10  
Verkehrszeichen und  
Verkehrseinrichtungen  
PDF: 78,44 € Druck: 54,94 €
- RAL-GZ 638 Ausg. 09.08  
Gitterroste  
PDF: 57,26 € Druck: 40,21 €
- RAL-GZ 641 Ausg. 09.18  
System Kupferrohr  
PDF: 124,11 € Druck: 84,40 €
- RAL-GZ 642 Ausg. 09.11  
Blitzschutzsysteme  
PDF: 78,44 €
- RAL-GZ 651 Ausg. 05.10  
Saturnblei  
PDF: 60,73 € Druck: 43,52 €
- RAL-GZ 655 Ausg. 04.08  
Rohrbefestigung  
PDF: 70,83 € Druck: 47,16 €
- RAL-GZ 656 Ausg. 05.10  
Brandgeprüfte Rohrbefestigung  
PDF: 60,73 € Druck: 43,52 €
- RAL-GZ 657 Ausg. 03.22  
Ganzglasduschen  
PDF: 93,66 €
- RAL-GZ 692 Ausg. 09.21  
Kanalguss  
PDF: 78,44 €
- RAL-GZ 693 Ausg. 09.21  
Abscheideranlagen  
PDF: 78,44 €
- RAL-GZ 694 Ausg. 09.21  
Gebäudeentwässerung  
PDF: 78,44 €
- RAL-GZ 695 Ausg. 04.24  
Fenster, Haustüren und Fassaden  
PDF: 78,44 €
- RAL-GZ 698 Ausg. 05.23  
Entwässerungstechnik Guss  
PDF: 70,83 €
- RAL-GZ 699 Ausg. 08.22  
Duktile Gussrohrsysteme  
PDF: 93,66 €
- RAL-GZ 710/1 Ausg. 08.20  
Kunststoff-Hartschaum,  
Polystyrol-Hartschaumplatten und  
-bahnen als Dämmstoffe  
PDF: 70,83 €
- RAL-RG 710/6 Ausg. 07.84  
Güte- und Prüfbestimmungen für  
Polyurethan (PUR)-Dachspritzschaum  
Druck: 47,16 €
- RAL-GZ 710/7 Ausg. 03.16  
Auf der Baustelle hergestellter  
Polyurethan-Ortschaum für die Wärme-  
und Kälte-dämmung  
PDF: 57,26 € Druck: 40,21 €
- RAL-GZ 711 Ausg. 02.23  
Fugendichtungskomponenten und  
-systeme  
PDF: 50,64 €
- RAL-GZ 713 Ausg. 02.23  
Flächendichtungskomponenten und  
-systeme  
PDF: 50,64 €
- RAL-GZ 714 Ausg. 01.11  
Dämmstoffe aus Schaumkunststoffen  
PDF: 57,26 € Druck: 40,21 €
- RAL-GZ 715 Ausg. 11.17  
Wärmedämmstoffe aus gebundenen  
EPS-Schüttungen (BEPS)  
PDF: 45,51 €
- RAL-GZ 716 Ausg. 04.19  
Kunststoff-Fensterprofilssysteme  
PDF: 144,30 €
- RAL-GZ 717 Ausg. 04.23  
Flachdachsysteme und -services  
PDF: 134,21 €
- RAL-GZ 719 Ausg. 02.24  
Weichstoff-Kompensator  
PDF: 57,26 €
- RAL-GZ 801 Ausg. 09.22  
Asphalteinlagen  
PDF: 93,66 €
- RAL-GZ 805 Ausg. 04.13  
Halbstarre Deckschichten  
PDF: 60,73 € Druck: 43,52 €
- RAL-GZ 818 Ausg. 02.08  
Estrich  
PDF: 57,26 €
- RAL-GZ 896 Ausg. 03.13  
Phase Change Material  
(Phasenwechselmaterial)  
PDF: 57,26 €
- RAL-GZ 942 Ausg. 09.05  
Sporthallenböden  
PDF: 60,73 €
- RAL-GZ 943 Ausg. 03.18  
Kunststoffbeläge in Sportfreianlagen  
PDF: 45,51 € Druck: 32,44 €
- RAL-GZ 944 Ausg. 10.22  
Kunststoffrasensysteme in  
Sportfreianlagen  
PDF: 57,26 €
- RAL-GZ 946 Ausg. 01.23  
Sportrasensysteme aus Naturrasen  
PDF: 99,62 €
- RAL-GZ 960 Ausg. 07.18  
Vakuum-Isolations-Paneele  
PDF: 57,26 €
- RAL-GZ 961 Ausg. 04.23  
Herstellung und Instandhaltung von  
Abwasserleitungen und -kanälen  
PDF: 50,64 €
- RAL-GZ 962 Ausg. 03.16  
Leitungstiefbau  
PDF: 60,73 €
- RAL-GZ 964 Ausg. 03.13  
Innendämmung  
PDF: 78,44 € Druck: 54,94 €
- RAL-GZ 968 Ausg. 07.22  
Grundstücksentwässerungsanlagen  
Herstellung, baulicher Unterhalt,  
Sanierung und Prüfung  
PDF: 70,83 €
- RAL-GZ 994 Ausg. 12.17  
Regenwassersysteme  
PDF: 70,83 €
- RAL-GZ 998 Ausg. 04.23  
Lagerbehälter  
PDF: 60,73 €

## LAND- UND ERNÄHRUNGSWIRTSCHAFT

RAL-GZ 081 Ausg. 09.19  
Pferdehaltung und Pferdenutzung  
PDF: 124,11 €

RAL-GZ 110 Ausg. 06.19  
Kompetenz richtig Essen  
PDF: 57,26 €

RAL-GZ 118 Ausg. 09.24  
Qualitätsprodukt  
Gemeinschaftsgastronomie  
PDF: 50,64 €

RAL-GZ 161 Ausg. 12.08  
Landwirtschaftliche Betriebsmittel  
PDF: 70,83 €

RAL-GZ 183 Ausg. 07.24  
Bestimmungen über die  
Gütezeichenverleihung für Weine und  
Sekte mit geschützter Ursprungsangabe  
Baden  
PDF: 50,64 €

RAL-GZ 241 Ausg. 02.14  
Forstliches Vermehrungsgut  
PDF: 60,73 €

RAL-GZ 245 Ausg. 07.16  
Gärprodukte  
PDF: 50,64 € Druck: 37,07 €

RAL-GZ 246 Ausg. 07.16  
NawaRo-Gärprodukte  
PDF: 50,64 € Druck: 37,07 €

RAL-GZ 250 Ausg. 05.18  
Substrate für Pflanzen  
PDF: 124,11 €

RAL-GZ 251 Ausg. 07.16  
Kompost  
PDF: 50,64 € Druck: 37,07 €

RAL-GZ 252 Ausg. 09.12  
Dünger  
PDF: 50,64 € Druck: 37,07 €

## DIENSTLEISTUNGEN

RAL-GZ 112 Ausg. 02.22  
Au pair  
PDF: 73,48 €

RAL-GZ 114 Ausg. 01.99  
Qualitätsgeprüfte Ambulante  
Pflegedienste  
PDF: 57,26 € Druck: 40,21 €

RAL-GZ 117 Ausg. 05.20  
Optometrische Leistungen  
PDF: 60,73 €

RAL-GZ 244 Ausg. 07.14  
Wald- und Landschaftspflege  
PDF: 124,11 € Druck: 84,40 €

RAL-GZ 248 Ausg. 03.17  
Baumpflege  
PDF: 73,48 €

RAL-GZ 272 Ausg. 04.16  
Energiehandel  
PDF: 73,48 € Druck: 50,64 €

RAL-GZ 274 Ausg. 03.19  
Handel mit Holz und Holzprodukten  
PDF: 50,64 €

RAL-GZ 275 Ausg. 03.19  
Handel mit Baustoffen und Bauprodukten  
PDF: 60,73 €

RAL-GZ 276 Ausg. 07.19  
CO2-kompensierte Energieprodukte  
PDF: 57,26 €

RAL-GZ 516 Ausg. 11.15  
Industriell gefertigte Einzelfeuerstätten –  
Aufbau von Kaminöfen  
PDF: 60,73 € Druck: 43,52 €

RAL-GZ 517 Ausg. 05.20  
Schornsteinsanierung  
PDF: 57,26 €

RAL-GZ 540 Ausg. 01.24  
Schadstoffsanierung von baulichen und  
technischen Anlagen im Bestand  
PDF: 93,66 €

RAL-GZ 591 Ausg. 07.19  
Rauch- und Wärmeabzugsanlagen –  
Montage und Wartung  
PDF: 60,73 €

RAL-GZ 632 Ausg. 10.21  
Reinigung und Schutz Fassade und  
Denkmal  
PDF: 78,44 €

RAL-GZ 635 Ausg. 10.21  
Metallfassadensanierung  
PDF: 70,83 €

RAL-GZ 662 Ausg. 04.21  
Schwerer Korrosionsschutz von  
Armaturen und Formstücken durch  
Pulverbeschichtung  
PDF: 78,44 €

RAL-GZ 728 Ausg. 07.18  
Rückproduktion von Kühlgeräten  
PDF: 70,83 €

RAL-GZ 729 Ausg. 11.24  
Rückproduktion von  
Warmwasserspeichern und anderen  
ODS-geschäumten Produkten  
PDF: 73,48 € Druck: 50,64 €

RAL-GZ 741 Ausg. 01.17  
Kranservice  
PDF: 60,73 €

RAL-GZ 791 Ausg. 01.23  
Buskomfort  
PDF: 93,66 €

RAL-GZ 797 Ausg. 07.21  
Motoreninstandsetzung  
PDF: 50,64 €

RAL-GZ 808 Ausg. 02.24  
Aufbereitung und Lagerung von  
Ausbauasphalt  
PDF: 73,48 €

RAL-GZ 841 Ausg. 10.17  
Anti-Graffiti  
PDF: 57,26 €

RAL-GZ 899 Ausg. 05.16  
Verkehrsflächenreinigung und  
Unfallstellensanierung  
PDF: 60,73 € Druck: 43,52 €

RAL-GZ 901 Ausg. 08.17  
Kampfmittelräumung  
PDF: 60,73 €

RAL-GZ 902 Ausg. 06.20  
Gebäudereinigung  
PDF: 99,62 €

RAL-GZ 903 Ausg. 09.20  
Gebäudereinigung im Gesundheitswesen  
PDF: 78,44 €

RAL-GZ 904 Ausg. 05.22  
Serious Games  
PDF: 57,26 €

RAL-GZ 905 Ausg. 10.12  
Fernmeldebau  
PDF: 81,91 €

RAL-GZ 906 Ausg. 03.23  
Feuerbestattungsanlagen  
PDF: 70,83 €

RAL-GZ 945 Ausg. 05.15  
Sportgeräte – Erstellung (Herstellung  
und Montage) und Inspektion/Wartung  
PDF: 60,73 € Druck: 43,52 €

RAL-GZ 963 Ausg. 01.23  
Hang- und Felssicherung  
PDF: 70,83 €

RAL-GZ 967 Ausg. 09.19  
Planung der Instandhaltung von  
Betonbauwerken  
PDF: 50,64 €

RAL-GZ 973 Ausg. 11.18  
Instandhaltung Feuerschutzanlagen  
PDF: 70,83 €

RAL-GZ 974 Ausg. 03.17  
Handbetätigte Geräte zur  
Brandbekämpfung –  
Instandhaltungsrichtlinien und  
Fachlehrgänge  
PDF: 45,51 €

RAL-GZ 975 Ausg. 01.04  
Brandschutz im Ausbau  
PDF: 78,44 € Druck: 54,94 €



RAL-GZ 977/1 Ausg. 05.07  
Tankschutz Teil 1: Kraftstoff- und  
Lösemitteltankanlagen  
PDF: 78,44 €

RAL-GZ 977/2 Ausg. 05.07  
Tankschutz Teil 2:  
Heizölverbrauchertankanlagen  
PDF: 78,44 €

RAL-GZ 978 Ausg. 01.12  
Tanktechnik  
PDF: 78,44 € Druck: 54,94 €

RAL-GZ 981 Ausg. 12.18  
Mittelstandsorientierte  
Kommunalverwaltung  
PDF: 60,73 €

RAL-GZ 992 Ausg. 04.24  
Verantwortungsvoller Textilservice  
PDF: 99,62 €

RAL-GZ 277 Ausg. 11.22  
Nachhaltiger Handel Holz- und  
Bauprodukte  
PDF: 57,26 €

## WEITERE GÜTEZEICHEN

RAL-GZ 041 Ausg. 07.20  
Kerzen  
PDF: 60,73 €

RAL-GZ 387/1 Ausg. 01.08  
Medizinische Kompressionsstrümpfe  
PDF: 57,26 €

RAL-GZ 387/2 Ausg. 01.08  
Medizinische Kompressionsarmstrümpfe  
PDF: 57,26 € Druck: 40,21 €

RAL-GZ 387/3 Ausg. 02.20  
Medizinische Kompressionsstrümpfe zur  
Behandlung von Ulcus cruris-Patienten  
PDF: 70,83 €

RAL-GZ 430 Ausg. 01.22  
Möbel  
PDF: 250,00 €

RAL-GZ 430/1 Ausg. 01.19  
Besondere Güte- und Prüfbestimmungen  
für Schrankmöbel  
PDF: 300,00 €

RAL-GZ 430/2 Ausg. 01.19  
Besondere Güte- und Prüfbestimmungen  
für Küchen- und Badmöbel  
PDF: 300,00 €

RAL-GZ 430/3 Ausg. 01.19  
Besondere Güte- und Prüfbestimmungen  
für Tische, Stühle, Eckbänke  
PDF: 300,00 €

RAL-GZ 430/4 Ausg. 01.19  
Besondere Güte- und Prüfbestimmungen  
für Polstermöbel  
PDF: 300,00 €

RAL-GZ 430/5 Ausg. 01.19  
Besondere Güte- und Prüfbestimmungen  
für Polsterbetten  
PDF: 300,00 €

RAL-GZ 430/6 Ausg. 01.19  
Besondere Güte- und Prüfbestimmungen  
für Matratzen  
PDF: 300,00 €

RAL-GZ 430/7 Ausg. 01.19  
Besondere Güte- und Prüfbestimmungen  
für Wasserbetten  
PDF: 300,00 €

RAL-GZ 430/8 Ausg. 01.19  
Besondere Güte- und Prüfbestimmungen  
für Büro- und Objektmöbel  
PDF: 300,00 €

RAL-GZ 430/9 Ausg. 01.19  
Besondere Güte- und Prüfbestimmungen  
für Kindermöbel  
PDF: 300,00 €

RAL-GZ 430/10 Ausg. 01.19  
Besondere Güte- und Prüfbestimmungen  
für Schulmöbel  
PDF: 300,00 €

RAL-GZ 430/11 Ausg. 01.19  
Besondere Güte- und Prüfbestimmungen  
für Außenmöbel  
PDF: 300,00 €

RAL-GZ 435 Ausg. 12.21  
Klimaneutrale Möbelherstellung  
PDF: 70,83 €

RAL-GZ 436 Ausg. 01.23  
Möbel – Zirkulär Nachhaltig  
PDF: 70,83 €

RAL-GZ 437 Ausg. 08.23  
Schadstoffgeprüfte Möbel  
PDF: 0,00 €

RAL-GZ 720 Ausg. 10.18  
% Recycling Kunststoff  
PDF: 50,64 €

RAL-GZ 724 Ausg. 01.12  
Sekundärbrennstoffe  
PDF: 50,64 € Druck: 37,07 €

RAL-GZ 726 Ausg. 10.19  
Kunststoffverpackungen für gefährliche  
Güter  
PDF: 60,73 €

RAL-GZ 727 Ausg. 11.08  
Bestimmung des biogenen Anteils in  
Sekundärbrennstoffen  
PDF: 78,44 € Druck: 54,94 €

RAL-GZ 806 Ausg. 08.16  
Bodenbefestigungssysteme aus  
Recycling-Kunststoffen  
PDF: 70,83 €

RAL-GZ 908 Ausg. 11.15  
Einrichtungen der Gefäßchirurgie und  
Gefäßmedizin  
PDF: 99,62 €

RAL-GZ 950 Ausg. 01.23  
Ressourcen-Management  
PDF: 78,44 €

RAL-GZ 951/1 Ausg. 08.23  
Abfall- und Wertstoffbehälter aus  
Kunststoff  
PDF: 70,83 €

RAL-GZ 951/3 Ausg. 07.17  
Unterflur- und  
Semiunterflursammelsysteme sowie  
Depotcontainer  
PDF: 70,83 € Druck: 47,16 €

## GÜTEZEICHEN MIT GESETZLICHEM HINTERGRUND

RAL-GZ 912 Ausg. 12.22  
Faire Anwerbung Pflege Deutschland  
PDF: 60,73 €

A→Z 

STICHWORTVERZEICHNIS



<b>§</b>				
§ 19l WHG	42			
<b>7</b>				
716/1	18			
<b>A</b>				
Abbrand	45			
Abbruch	4			
Abbrucharbeiten	4			
Abbruch im Bestand	4			
Abbruch im kontaminierten Bereich	4			
Abbruch von Bauwerken	4			
Abdeckungen	22			
Abdeckungen	33			
Abdichtungen	10			
Abdichtungen	9			
Abfall	27			
Abfall	28			
Abfall	49			
Abfall	44			
Abfall	40			
Abfall	44			
Abfallbehälter	44			
Abfallcontainer	44			
Abfalleimer	44			
Abfallgefäß	44			
Abfallsammelbehälter	44			
Abfallsammelcontainer	44			
Abfallsammelgefäß	44			
Abfalltonne	44			
Abflussrohre	7			
Abflussrohre	7			
Abgasanlagen	41			
Abhänger	24			
Abläufe	17			
Abläufe	7			
Ableitung	4			
Abluftkamine	23			
Abluftschornsteine	23			
Abriss	4			
ABS	17			
Abscheider	4			
Abschiednahme	34			
Abschlussprofil	22			
Abschottungen	33			
Absturzsicherung	18			
Abverdeckung	17			
Abwasser	31			
Abwasser	21			
Abwasser	7			
Abwasser	17			
Abwasserableitung	17			
Abwasserbehandlung	17			
Abwasserkanal	17			
Abwasserkanäle	17			
Abwasserleitungen	7			
Abwasserleitungen	7			
Abwasserleitungen	17			
Abwasserleitungen	12			
Abwasserrohre	7			
Abwasserrohre	7			
Abwassersammelgruben	12			
AbZ	22			
Abzugsanlagen	39			
Acker	27			
Agenturen	31			
Aktiv	5			
Akustik	24			
Altenpflege	39			
Aluminiumhaustüren	8			
Aluminiumprofile	8			
Ambulant	39			
Ambulante Krankenpflege	39			
Ambulante Pflege	39			
Ambulante Pflegedienste	39			
Anbauschränke	47			
Anfahrtversuche	17			
Anforderung	17			
Anhydrid-Estrich	8			
Anlagen	4			
Anlagenbau	6			
Anlagenverordnung	42			
Anonyme Bestattungen	34			
Anschluss	17			
Anschlussfuge	22			
Anschlussprofil	22			
Anti-Graffiti	31			
An- und Einbauküchen	47			
Anzucht	42			
Armaturen	41			
Armierung	22			
Armierungsmasse	22			
Armierungsmörtel	22			
Armierungsschicht	22			
Arterien	45			
Ascheimer	44			
Asphalt	19			
Asphalt	4			
AT-Motor	38			
Aufenthalte	31			
Auffangeinrichtung	4			
Auffangraum	42			
Auffangräume	42			
Auffangsieb	21			
Auffangwannen	23			
Aufgrabung	19			
Aufsätze	17			
Au pair	31			
Aupair	31			
Au pair Aufenthalte	31			
Ausbau	14			
Ausbau	24			
Ausbau	39			
Ausbau	10			
Ausbau	21			
Ausbau	33			
Ausgangsstoffe	27			
Ausgangsstoffe	28			
Ausgangsstoffe	17			
Ausgangsstoffe	12			
Aushebelschutzbeschläge	22			
Auslegung	25			
Ausschreibung	17			
Außendämmung	22			
Außenholz	15			
Außenkamine	17			
Außenmöbel	15			
Außenmöbel	47			
Ausstattung	47			
Ausstattung	36			
Austauschmotor	38			
<b>B</b>				
Babysitting	31			
Backöfen	17			
Baden	27			
Badheizkörper	13			
Bad Honnef	14			
Bad Honnef	17			
badischer Wein	27			
Bahnbau	5			
Bau	7			
Bau	16			
Bau	15			
Bau	14			
Bau	22			
Bau	16			
Bau	24			
Bau	41			
Bau	8			
Bau	16			
Bau	25			
Bau	39			
Bau	20			
Bau	20			
Bau	22			
Bau	20			
Bau	22			
Bau	20			
Bau	18			
Bau	23			
Bau	20			
Bau	21			
Bau	8			
Bau	7			
Bau	13			
Bau	10			
Bau	33			
Bau	21			
Bau	17			
Bau	19			
Bau	38			
Bau	42			
Bau	21			
Bau	19			
Bau	24			
Bau	10			
Bau	21			
Bau	33			
Bau	27			
Bau	28			
Bauakustik	24			
bauaufsichtliche Zulassungen	19			
Bauausführung	24			
Bauelemente	15			
Bauelemente	15			

Bauelemente	16	Baumaterial	19	Befestigung	24
Bauelemente	22	Baumaterial	24	Befestigung	21
Bauelemente	13	Baumaterial	16	Begrünung	29
Bauelemente	11	Baumaterial	19	Behaglichkeit	13
Bauelemente	4	Baumaterial	24	Behaglichkeit	21
Bauelemente	11	Baumaterial	4	Behälter	44
Bauelemente	8	Baumaterial	25	Behälter	42
Bauelemente	10	Baumaterial	20	Behälter	21
Bauelemente	18	Baumaterial	22	Behälter	19
Bauelemente	12	Baumaterial	11	Behälterschutz	42
Bauen	15	Baumaterial	22	Beinfreiheit	33
Bauen	14	Baumaterial	21	Bekleidung	24
Bauen	16	Baumaterial	13	Beläge	24
Bauen	10	Baumaterial	10	Beläge	8
Bauen	5	Baumaterial	6	Beläge	18
Bauen	9	Baumaterial	18	Beleuchtung	24
Bauen	9	Baumaterial	25	Benzinmotor	38
Bauen	4	Baumaterial	12	Bepflanzung	27
Bauen	7	Baumaterial	8	Bepflanzung	29
Bauen	19	Baumaterial	21	Bepflanzung	24
Bauen	41	Baumaterial	38	Beplankung	24
Bauen	8	Baumaterial	33	Bequemlichkeit	33
Bauen	16	Baumaterial	15	Beratung	33
Bauen	24	Baumaterial	32	Bergung	36
Bauen	39	Baumaterial	29	Beschichtungen	13
Bauen	20	Baumaterial	35	Beschichtungen	22
Bauen	22	Baumaterial	17	Beschichtungen	7
Bauen	23	Baumaterial	35	Beschichtungen	42
Bauen	4	Baumaterial	9	Beschichtungsstoffe	13
Bauen	21	Baumaterial	7	Beschichtungsstoffe	37
Bauen	41	Baumaterial	25	Beschichtungsstoffe	22
Bauen	17	Baumaterial	12	Beschichtungsstoffe	7
Bauen	4	Baumaterial	35	Beschichtungsstoffe	42
Bauen	11	Baumaterial	35	Beschläge	16
Bauen	8	Baumaterial	35	Beschläge	47
Bauen	7	Baumaterial	15	Beschläge	22
Bauen	6	Baumaterial	5	Beschläge	8
Bauen	25	Baumaterial	24	Beseitigung	16
Bauen	36	Baumaterial	7	Beseitigung	49
Bauen	12	Baumaterial	4	Beseitigung	40
Bauen	34	Baumaterial	22	Bestattung	34
Bauen	19	Baumaterial	17	Beton	4
Bauen	38	Baumaterial	21	Beton	16
Bauen	12	Baumaterial	8	Beton	38
Bauen	33	Baumaterial	13	Beton	21
Bauen	21	Baumaterial	10	Betonbauwerk	38
Baugenehmigung	37	Baumaterial	18	Betonbauwerke	4
Baugeräte	36	Baumaterial	8	Betonbauwerke	16
Bauholz	35	Baumaterial	38	Betonbauwerke	38
Baukalk	4	Baumaterial	33	Betonbauwerke	21
baulicher Unterhalt	12	Baumaterial	22	Betoninstandhaltung	38
Baumarten	27	Baumaterial	38	Betoninstandsetzung	38
Baumaschinen	38	Baumaterial	16	Betonschäden	38
Baumaterial	42	Baumaterial	38	Betonschalungen	20
Baumaterial	35	Baumaterial	38	Beton-Speicher	21
Baumaterial	7	Baumaterial	22	Betreuung	31
Baumaterial	15	Baumaterial	38	Betriebseinrichtungen	18
Baumaterial	5	Baumaterial	4	Betriebssicherheit	17
Baumaterial	21	Baumaterial	24	Bettgestelle	47
Baumaterial	24	Baumaterial	21	Beurteilungsgruppen	5
Baumaterial	7	Baumaterial	15	Bewegungsfuge	22

Bewehrung	22	Brandbarriere	22	Dach	29
BG-BVB	5	Brandbeanspruchung	5	Dach	6
BG-BVF	5	Brandbekämpfung	39	Dach	20
Biegewechselbeständigkeit	25	Brandbekämpfung	4	Dachausbau	24
Binder	20	Brandbekämpfung	35	Dachausbau	21
Bioabfall	27	Brandbekämpfung	33	Dachbau	6
Bioabfall	28	Brände	5	Dachbegrünung	29
Bioabfallverordnung	27	Brandgeprüfte Rohrbefestigung	5	Dachbinder	20
Bioabfallverordnung	28	Brandprüfung	5	Dachdeckung	6
Biogas	27	Brandriegel	22	Dachdurchführungen	7
Biogas	28	Brandschutz	24	Dachdurchführungen	7
biogen	44	Brandschutz	39	Dacheindeckungen	6
Biogener Anteil	21	Brandschutz	22	Dachentwässerung	7
Biogener Anteil	49	Brandschutz	4	Dächer	22
Bitumen	12	Brandschutz	36	Dächer	9
Blähton	29	Brandschutz	35	Dachflächenfenster	24
Bläueschutz	15	Brandschutz	33	Dachflächenfenster	8
Bläueschutz	14	Brandschutz	42	Dachkonstruktion	20
Bläueschutz	20	Brandschutzabschlüsse	23	Dachkonstruktionen	6
Bläueschutz	8	Brandschutzkonstruktionen	33	Dachpfannen	6
Blei	22	Brandschutzmaßnahmen	33	Dachstuhl	20
Bleiblech	22	Brandschutzverglasungen	33	Dachsubstrat	29
Bleibleche	22	Braunkohle	33	Dachsubstrate	29
Bleifrei	38	Breitband	34	Dämmstoff	6
Bleifrei-Umrüstung	38	Breitbandnetz	19	Dämmstoffe	7
Blitzableiter	4	Brenndauer	45	Dämmstoffe	13
Blitzschutzanlagen	4	Brennholz	35	Dämmstoff für Kühl- und	
Blitzschutzsystem	4	Brennstoffe	33	Dämmstoff für Kühl- und	
Blockbau	5	Brennstoffe	23	Gefriergeräte	24
Blockhausbau	5	Brennstoffe	42	Dämmung	7
Blockhäuser	5	Brettstapelelemente	5	Dämmung	24
Blockversuche	21	Brettstapel- und Dübelholz	5	Dämmung	13
Blumen	29	Brücken	16	Dämmung	6
Blumenerde	29	Büroartikel	47	Dämmung	24
Blumenerden	29	Büromöbel	47	Dämmung aus Mineralwolle	7
BMF	14	Bus	33	Dampfbad	22
Bockrollen	22	Bus-Chauffeur	33	Dampfbremse	24
Boden	29	Busfahrer	33	Dampfdiffusionsoffene Abdichtung	10
Boden	28	Buskomfort	33	Daten	34
Boden	27	Busreise	33	Daten	41
Bodenbearbeitung	42	Busreisen	33	Datennetze	34
Bodenbelag	24	Bus-Sterne	33	Datenübermittlung	34
Bodenbelag	8	Busunternehmer	33	Decken	6
Bodensystem	24			Decken	4
Bodenverbesserung	27	<b>C</b>		Deckenbekleidung	24
Bodenverbesserung	28	Calciumsulfat-Estrich	8	Deckenkühlung	21
Bodenverbesserung	29	Calvet-DSC	21	Demontage von (Groß-)tankanlagen	23
Bodenverbesserung	28	Carports	15	Denkmal	9
Bodenverbesserung	5	Caterer	27	Designheizkörper	13
Bodenverbesserungsmittel	27	Catering	27	Desinfektionsmittel	28
Bodenverbesserungsmittel	28	Catering-System	27	Desinfektionsmittel	34
Bodenverbesserungsmittel	29	Chauffeur	33	Deutsche Gütegemeinschaft Möbel	47
Bodenverbesserungsmittel	28	Chlorid	29	Deutsche Kontrollvereinigung	27
Bodenverfestigung	5	Container	20	Diakoniestation	39
Bodenverfestigung	44	Container	12	Diät	27
Bohren	38	Containerbau	23	Dichtheit	25
Bohrschutz	22	Containergebäude	20	Dichtheit	17
Bolzplätze	24			Dichtheitsprüfung	17
Bootservice	38			Dichtheitsprüfung	12
Bordservice	33	<b>D</b>		Dichtigkeit	17
Böschungsbefestigung	42			Dichtlage	25
				Dichtstoffe	10



Dichtungen	38	Düngemittel	28	Energieeinsparung	22
Dichtungsprofile	8	Düngemittel	28	Energieeinsparung	21
Dichtungsprofile	18	Düngemittelverordnung	27	Energie-Fachberater	35
Dienstleistungen	31	Düngemittelverordnung	28	Energiegewinnung	31
Dienstleistungen	39	Düngemittelverordnung	28	Energiehandel	33
Dienstleistungen	42	Dünger	28	Energiesparen	19
Dienstleistungen	32	Dünger	27	Energieträger	33
Dienstleistungen	33	Dünger	28	Energieversorger	19
Dienstleistungen	35	Dünger	29	Entfernung	40
Dienstleistungen	24	Dünger	28	Enthalpie	21
Dienstleistungen	40	Dünger	27	Entsorgung	21
Dienstleistungen	37	Düngung	42	Entsorgung	8
Dienstleistungen	41	Düngung	27	Entsorgung	49
Dienstleistungen	40	Düngung	28	Entsorgung	40
Dienstleistungen	40	Dünung	27	Entsorgung	44
Dienstleistungen	36	Dünung	28	Entwässerung	11
Dienstleistungen	33	Dünung	28	Entwässerung	7
Dienstleistungen	38	Dynamische Differenzkalorimetrie	21	Entwässerung	17
Dienstleistungen	31	Dynamische Platte	19	Entwässerung	21
Dienstleistungen	42			Entwässerungsanlagen	7
Dienstleistungen	36	<b>E</b>		Entwässerungsanlagen	7
Dienstleistungen	34	Eckbänke	47	Entwässerungskanäle	17
Dienstleistungen	34	Edelstahlbehälterbau	23	Entwässerungskanäle	21
Dienstleistungen	41	Egalisierungsanstrich	22	Entwässerungsleitungen	7
Dienstleistungen	36	Eignungsnachweis	21	Entwässerungsleitungen	7
Dienstleistungen	35	Eignungsnachweis	18	Entwässerungstechnik	7
Dienstleistungen	33	Eignungsnachweis	17	Epoxidharz	41
Dienstleistungen	37	Einäschern	34	Erdbau	5
Dienstleistungen	42	Einäschern	34	Erder	4
Dieselmotor	38	Einbauküchen	47	Erdöl	17
Differential Scanning Calorimeter	21	Einbruch	22	Erdung	4
Differenzkalorimetrie	21	Einfahrtechnik	34	Erdungsanlage	4
Distanzschutzplanken	17	Eingangstüren	8	Erdungssystem	4
Distanzstücke	17	Einkauf	33	Erfüllung der Schutzziele	19
DKV	27	Einsatzempfehlung	16	Erholung	9
DKV Gütegemeinschaft für forstliches		Einschichtplatten	5	Ernährung	27
Vermehrungsgut	27	Einschlag	42	Ernährung	27
DLG	28	Einsparpotential	19	Ernährungsberatung	27
DLG-Punkt	28	Einspritzdüse	38	Ernährungs-Coaching	27
DMBV	5	Einspritzpumpe	38	Ernährungs-Kompetenz	27
Docht	45	Einsteckschlösser	22	Errichtung	5
Dolomitkalk	4	Ein-Sterne-Bus	33	Errichtung	16
Doppelboden	24	Einzelheizung	17	Errichtung	14
Dosenschäume	10	Eisenhüttenschlacken	7	Errichtung	8
Douglasie	27	elastische Füllstoffe	18	Ersatzbrennstoff	21
Drahtgeflechte	20	Elastomer	25	Ersatzbrennstoff	49
Drahtzaun	20	elektrisch beheizte ortsfeste		Ersatzbrennstoffe	44
Dränierung	21	Kachelöfen	17	Erstellung	20
Dränschichtschüttstoffe	29	Emission	21	Erstellung	41
Drehen	38	Emission	49	Erstellung	33
Drehflügelator	20	Emmissionen	34	Erwerbsgartenbau	29
Drehkippschläge	22	Energetische Sanierung	14	Erzeugnisse	7
Dreischicht-Kalorimeter-Verfahren	21	Energie	33	Esse	17
Dreischichtplatten	5	Energie	15	Estrich	8
Drei-Sterne-Bus	33	Energie	17	Euterpflegemittel	28
Dübel	5	Energie	41	exklusive Tapeten	24
Dübelholz	5	Energie	39	extrudierte Profile	18
Duftkerzen	45	Energie	13		
Düngekalk	28	Energie	21	<b>F</b>	
Düngemittel	27	Energieeffizienz	19	Fabrikanlagen	4



Fachbetrieb	42	Feuerlöscheinrichtungen	36	Freigabe	40
Fachbetriebsnachweis	17	Feuerlöscher	36	Freispiegelleitung	17
Fachbodenregale	18	Feuerlöscher	35	Freitragendes Schiebetor	20
Fachkunde	17	Feuerlöschgeräte	36	Freizeit	27
Fachlehrgänge	35	Feuerlöschgeräte	35	Freizeit	27
Fachlehrgänge	33	Feuerschutz	39	Freizeit	22
Fachwerkbinder	20	Feuerschutz	4	Freizeit	33
Fahrerschulung	33	Feuerschutz	35	Freizeit	23
Fällen	32	Feuerschutz	33	Freizeit	41
Fallschutzbelag	18	Feuerschutzabschlüsse	33	Friedhof	10
Familie	31	Feuerwiderstand	24	Friedhof	9
Faserdämmstoff	24	Fichte	27	Friedhof	34
Fassade	22	Filteranlagen	21	Friedhofsysteme	10
Fassade	40	Filtersysteme	21	Frostbeständigkeit	21
Fassade	8	Filtertrennwirkung	21	Fugen	10
Fassade	31	First-Class	33	Fugenbänder	10
Fassaden	37	Flachbodentanks nach DIN 4119	23	Fugendichtung	10
Fassaden	22	Flachdach	9	Fugendichtungen	10
Fassaden	8	Flächenheizung mit keramischer Oberfläche	17	Fugendichtungsbänder	10
Fassadendämmung	22	Flächenversickerung	21	Fugendichtungsfolien	10
Fassadengestaltung	22	Flachheizkörper	13	Fugendichtungskomponenten	10
Fassadenprofile	22	Flaschenweine	27	Fugendichtungsleisten	10
Fassadenwärmedämmung	22	fließfähig	9	Fugendichtungssysteme	10
FCKW	13	Flügeltürschränke	47	Fugenfolien	10
FCKW	40	Flügeltürschränke	18	Fugenleisten	10
FCKW	40	Flughäfen	12	Fugenschalldämmung	10
Fenster	14	Flüssigboden	9	Fugenschäume	10
Fenster	19	Flüssigkeiten	28	Fünf-Sterne-Bus	33
Fenster	8	Flüssigkeiten	27	Furniertür	16
Fenster	18	Flüssigkeiten	33	Fußballplätze	24
Fensterbank	8	Flüssigkeiten	21	Fußboden	8
Fensterglas	19	Flüssigkeiten	7	Fußbodenheizung	13
Fenstergriffe	22	Flüssigkeiten	40	Fußbodenheizung	8
Fensterprofile	8	Flüssigkeiten	17		
Fenstersystem	18	Flüssigkeiten	21	<b>G</b>	
Fenstersystem	22	Flüssigkeiten	19	Gang-Nail-Binder	20
Fernmeldebau	34	Folien	18	Gärprodukte	27
Fertigbau	14	Formaldehyd	24	Gärprodukte	28
Fertigbau	8	Formstücke	41	Gärrückstände	27
Fertighaus	14	Formstücke	11	Gärrückstände	28
Fertighäuser	14	Forstlicher Wegebau	42	Gärrückstände	28
Fertigkeller	8	Forstliches	27	Garten	32
Fertigteile	14	Forstliches Pflanzgut	27	Garten	29
Fertigteile	5	Forstliches Saatgut	27	Garten	28
Fertigteile	8	Forstpflanzen	27	Garten	27
Fertigteile	20	Forstpflanzen	42	Gartenbrücken	15
Fertigungsdatenblatt	25	Forstpflanzenbetrieb	27	Gartendecks	15
Festbrennstoff	21	Forstpflanzenbetriebe	27	Gartengrill	17
Festbrennstoff	49	Forstpflanzgut	27	Gartenhäuschen	15
Fettabscheider	12	Forstsaatgut	27	Gartenholz	15
Fette	4	Forstsaatgutbetrieb	27	Gartenpavillon	15
Feuchtbioptop	42	Forstsaatgutbetriebe	27	Gas	33
Feuchteschutz	24	Forstsaatguternte	27	Gasmotor	38
Feuchtraum	16	Forstvermehrungsgut	27	Gastfamilien	31
Feuchtraumtür	16	Forstvermehrungsgutgesetz	27	Gastronomie	42
Feuchtraumtüren	16	Forstwirtschaft	27	gbk	33
Feuer	36	Forstwirtschaft	42	Gebäude	5
Feuerbestattung	34	Forstwirtschaft	32	Gebäude	14
Feuerbestattungen	34	Fräsen	38	Gebäude	6
Feuerlöschanlage	36	Freibewitterung	10	Gebäude	8
Feuerlöschanlage zur Selbsthilfe	36				

Gebäude	20	Gipskartonplatte	24	Gütegemeinschaft sachgemäße	
Gebäude	11	Gittermattenzaun	20	Wäschepflege	42
Gebäude	21	Gitterroste	11	Gütegemeinschaft	
Gebäude	34	Gitterroste	4	Sekundärbrennstoffe	21
Gebäude	34	Gitterzaun	20	Gütegemeinschaft	
Gebäudebau	5	Gitterzaun	4	Sekundärbrennstoffe	49
Gebäudebau	16	Glas	4	Gütegemeinschaft Sportgeräte	41
Gebäudebau	8	Glas	19	Gütegemeinschaft Substrate für	
Gebäudebau	16	Glas	8	Pflanzen	29
Gebäudebau	24	Glas	33	Gütegemeinschaft Tapete	24
Gebäudebau	39	Glasfaserkabel	34	Gütegemeinschaft	
Gebäudebau	11	Glasfasernetze	34	Verkehrsflächenreinigung und	
Gebäudebau	8	Gleitlager	38	Unfallstellensanierung	42
Gebäudebau	6	Gliederradiatoren	13	Gütegemeinschaft	
Gebäudebau	38	globale Vernetzung	34	Weichstoff-Kompensatoren	25
Gebäudeentwässerung	11	Grab	9	Gütegesicherte	
Gebäudereinigung	34	Grabkammern	10	Wassernutzungsanlagen	21
Gebäudereinigung	34	Grabkammersysteme	10	Gute Pflege	39
gebietsheimisch	42	Grablicht	45	Güter	46
Gebrauchstauglichkeit	18	Grablichte	45	Güteschutz	17
gebrauchte Motoren	38	Graffiti	31	Gütesicherung	21
Gebrauchtholz	21	Graffitientfernung	31	Gütesicherung	49
Gebrauchtholzrecycling	21	Graffiti prophylaxe	31	Gütesicherung Blockhausbau	5
Gefahrgut	46	Grauwassernutzung	21	Gütesicherung Buskomfort	33
gefährliche Güter	46	Grenzwerte	29	Gütesicherung	
Gefrierkühltruhen	40	Griffe	22	Feuerbestattungsanlagen	34
Gehölzpflanzung	42	Grill	17	Gütesicherung für forstliches	
Gemeinschaftsverpflegung	27	Großflächen-Öfen	17	Gütesicherung	
generalüberholt	38	Großküche	27	Vermehrungsgut	27
Generalüberholung	36	Grund-Kachelöfen	17	Gütesicherung Holzhandel	35
Generalüberholung	38	Grundkachelofen	17	Gütesicherung Imprägnierte	
Genuss	5	Grundleitungen	7	Holzbauelemente	15
Geotextilien	21	Grundleitungen	7	Gütesicherung Kerzen	45
Geotextilien	4	Grundofen	17	Gütesicherung	
Geprüfte Möbel	47	Grundreinigung	40	Mehrscheiben-Isolierglas	19
Geprüfter Schulbus	33	Grundreinigung	34	Gütesicherung Metallzauntechnik	20
Geräte	41	Grundstück	17	Gütesicherung Möbel	47
Geräte	36	Grundstücksentwässerung	7	Gütesicherung Qualitätsgeprüfter	
Geräte	35	Grundstücksentwässerung	7	ambulanter Pflegedienst	39
Geräte zur Brandbekämpfung	36	Grundstücksentwässerung	17	Gütesicherung sachgemäße	
Geräte zur Brandbekämpfung	35	Grundstücksentwässerung	12	Wäschepflege	42
Gestaltung	24	gsk	41	Gütesicherung Sekundärbrennstoffe	21
Gesunde Möbel	47	Guss	7	Gütesicherung Sekundärbrennstoffe	49
Gesundes Wohnen	47	Gusseisen	7	Gütesicherung Sportgeräte	41
Gesundes Wohnen	48	Gusseiserne Abflussrohre	7	Gütesicherung Substrate für Pflanzen	29
Gesundheit	27	Gussformstücke	7	Gütesicherung Tapete	24
Gesundheit	39	Gussformstücke	7	Gütesicherung	
Gesundheit	46	Gussrohre	7	Verkehrsflächenreinigung und	
Gesundheit	24	Gussrohre	7	Unfallstellensanierung	42
Gesundheit	42	Gütegemeinschaft Blockhausbau	5	Gütesicherung	
Gesundheitsschutz	45	Gütegemeinschaft Buskomfort	33	Weichstoff-Kompensatoren	25
Gesundheitsschutz	34	Gütegemeinschaft		Güte von Lagerbehältern	19
Gesundheit und Umweltschutz	48	Gütegemeinschaft		Gütezeichen 402	5
Getränke	27	Feuerbestattungsanlagen	34	Gütezeichen Blockhausbau	5
Getränke	27	Gütegemeinschaft Holzhandel	35	Gütezeichen Buskomfort	33
Getriebegriffe	22	Gütegemeinschaft Imprägnierte		Gütezeichen	
Gewässerunterhaltung	42	Holzbauelemente	15	Feuerbestattungsanlagen	34
GfK	21	Gütegemeinschaft Kerzen	45	Gütezeichen für forstliches	
GfK-Speicher	21	Gütegemeinschaft		Vermehrungsgut	27
Gif-Musterausschreibung	36	Mehrscheiben-Isolierglas	19	Gütezeichen Holzhandel	35
Gipsfaserplatte	24	Gütegemeinschaft Metallzauntechnik	20	Gütezeichen Imprägnierte	
		Gütegemeinschaft Qualitätsgeprüfter		Holzbauelemente	15
		ambulanter Pflegedienst	39	Gütezeichen Kerzen	45
				Gütezeichen	
				Mehrscheiben-Isolierglas	19
				Gütezeichen Metallzauntechnik	20
				Gütezeichen Möbel	47
				Gütezeichen Qualitätsgeprüfter	
				ambulanter Pflegedienst	39

Gütezeichen RAL Bus	33	Hausbau	8	Heizkörper	13
Gütezeichen RAL Buskomfort	33	Hausbau	4	Heizkörpertausch	13
Gütezeichen sachgemäße		Hausbau	39	Heizkosteneinsparung	21
Wäschepflege	42	Hausbau	20	Heizkostensparnis	19
Gütezeichen Sekundärbrennstoffe	21	Hausbau	22	Heizöl	33
Gütezeichen Sekundärbrennstoffe	49	Hausbau	4	Heizöl	23
Gütezeichen Sportgeräte	41	Hausbau	8	Heizöl	42
Gütezeichen Substrate für Pflanzen	29	Hausbau	13	Heizöllagerung	42
Gütezeichen Tapete	24	Hausbau	8	Heizöltankanlagen	42
Gütezeichen		Hausbau	38	Heiztechnik	17
Verkehrsflächenreinigung und		Hausbau	33	Heiztechnik	13
Unfallstellensanierung	42	Hausbau	21	heiztechnische Beratung	17
Gütezeichen		Hausbau	19	Heizung	13
Weichstoff-Kompensatoren	25	Hausentwässerung	7	Heizwände	13
GWF	22	Hausentwässerung	7	heizwertreiche	49
GZ 402	5	Häuser	7	Heizwertreiche Fraktion	21
		Häuser	5	Heizwertreiche Fraktion	49
<b>H</b>		Häuser	14	Herde	17
Halbstarre Deckschichten	12	Häuser	16	Herkunft	27
Halbzeug	22	Häuser	5	Herkunftsgedanke	27
Halle	41	Häuser	6	Herkunfts kontrolle	27
Hallen	16	Häuser	8	Herkunftszeugnis	27
Hallen	20	Häuser	4	Herstellung	41
Hallenbauten	16	Häuser	39	Herstellung	12
handbetätigt	36	Häuser	20	Hochbau	35
handbetätigt	35	Häuser	22	Hochbau	7
Handbetätigte Geräte	36	Häuser	23	Hochbau	5
Handbetätigte Geräte	35	Häuser	4	Hochbau	14
Handel	33	Häuser	8	Hochbau	16
Handel	35	Häuser	13	Hochbau	6
Handel	35	Häuser	8	Hochbau	4
Händler	33	Häuser	33	Hochbau	25
Händler von Bauprodukten	35	Häuser	21	Hochbau	8
Handwerk	5	Häuser	19	Hochbau	38
Handwerk	14	Haushalt	42	Hochbauabbruch	4
Handwerk	6	Haushaltswäsche	42	hochhydraulischer	4
Handwerk	17	Häusliche Pflege	39	Hochmoortorf	29
Handwerk	16	Hausschornsteine	41	Hofschiebetor	20
Handwerk	39	Hausschwamm	15	Hohlraumboden	24
Handwerk	38	Haustechnik	15	Holz	42
Handwerk	8	Haustechnik	22	Holz	29
Handwerk	34	Haustechnik	41	Holz	33
Handwerk	34	Haustechnik	39	Holz	35
Handwerk	41	Haustechnik	13	Holz	5
Handwerklich	17	Haustechnik	4	Holz	15
handwerklich gebaute Kachelöfen	17	Haustechnik	7	Holz	14
handwerklich geplante und gebaute		Haustechnik	33	Holz	16
Feuerstätten	17	Haustechnik	21	Holz	21
Hartschaum	13	Haustüren	8	Holz	6
Hartschaumplatten als Dämmstoff	13	Hauswandreinigung	31	Holz	8
Hartstoff-Estrich	8	Heat Flux DSC	21	Holz-Aluminiumfenster	8
Hauhaltskerzen	45	Heilmittel	46	Holzbalkendecke	24
Hausanschluss	17	Heim	39	Holzbau	14
Hausanschlüsse	17	Heim	42	Holzbau elemente	15
Hausarbeiten	31	Heizeinsätze	17	Holzbinder	20
Hausbau	7	Heizen	13	Holzbrücken	16
Hausbau	5	Heizestrich	8	Holzelemente	15
Hausbau	14	Heizfläche	13	Holzernte	42
Hausbau	16	Heizflächen	13	Holzfarbe	35
Hausbau	5	Heizgas	17	Holzfasern	29
Hausbau	6	Heizkassetten	17	Holzfenster	8

Holzfertigbau	14	Hypokausten	17	Internet	34
Holzfertighaus	14			Isolation	24
Holzfliesen	15	<b>I</b>		Isoliervglas	19
Holzfußboden	35			Isolierung	7
Holzhandel	35	IBC	46	Isolierung	22
Holzhaus	5	Imprägnierte Holzbauelemente	15	Isolierung	13
Holzhaus	14	Imprägnierung	15	Isolierung	25
Holzhausbau	14	Industrie	6	Ist-Zustand	38
Holzhäuser	14	Industrie-Fußboden	8		
Holzhaustüren	8	Infrarot	15	<b>J</b>	
Holz im Garten	15	Infrarotwärmekabine	15		
Holzingenieurbau	16	Ingenieurholzbau	16	Jugendmöbel	47
Holzkonstruktionen	16	Innenausbau	16		
Holzmöbel	35	Innenausbau	24	<b>K</b>	
Holzmöbel	47	Innenausbau	9		
Holzprodukte	35	Innenausbau	17	Kabel	34
Holzrückung	42	Innenausbau	8	Kabel	19
Holzschaukel	15	Innenausbau	24	Kabelgraben	19
Holzschutz	5	Innenausbau	8	Kabellegung	19
Holzschutz	15	Innenausbau	18	Kabelleitung	19
Holzschutz	14	Innenauskleidung	23	Kabelleitungen	19
Holzschutz	16	Innenauskleidung	42	Kabelleitungstiefbau	19
Holzschutz	21	Innenbeschichtung	23	Kabelzugwinde	19
Holzschutz	8	Innenbeschichtung	42	Kachelbänke	17
Holzschutzmittel	29	Innendämmsysteme	16	Kachelherde	17
Holzschutzmittel	5	Innendämmung	24	Kachel-Herde	17
Holzschutzmittel	15	Innendämmung	16	Kachelkamine	17
Holzschutzmittel	14	Innenhülle	42	Kachelofen	17
Holzschutzmittel	16	Innenhülleneinbau	23	Kachelteile	17
Holzschutzmittel	21	Innenräume	16	Kachelwände	17
Holzsonderbauten	16	Innenrohre aus Stahl	23	Kalk	4
Holzsportstätten	16	Innentüren	16	Kalk	25
Holztreppe	35	Insektizide	29	Kälte­dämmung	7
Holztüren	35	Inspektion	38	Kälte­dämmung	13
Holztüren	16	Inspektion	41	Kamin	41
Holztürme	16	Inspektion	17	Kaminbänke	17
Holzüberdachungen	16	Inspektion	12	Kaminbau	41
Holzverbindung	5	Inspektion	24	Kaminbau	20
Holzverbindung	14	Installation	24	Kamine	20
Holzverbindung	5	Installationskanäle	24	Kaminöfen	17
Holzverbindung	6	Installationswand	16	Kamin­teile	17
Holzverkehrsbauten	16	Instandhaltung	17	Kaminwände	17
Holzwerkstoffe	15	Instandhaltung	38	Kampfmittel	36
Holzwerkstoffe	14	Instandhaltung	36	Kampfmittelräumung	36
Holzwerkstoffe	16	Instandhaltung	35	Kanal	17
Holzwerkstoffe	5	Instandhaltung	42	Kanalbau	17
Holzwerkstoffe	21	Instandhaltungsplan	16	Kanalbetrieb	17
Holzwerkstoffe	4	Instandhaltungsrichtlinien	35	Kanal­guss	17
Holzwerkstoffe	20	Instandhaltung von		Kanalinspektion	17
Holzzäune	35	Feuerlöschgeräten	36	Kanal­instandhaltung	17
Honen	38	Instandsetzung	16	Kanalisation	17
Hotel	27	Instandsetzung	37	Kanalreinigung	17
Hotel	42	Instandsetzung	17	Kanalsanierung	17
Hotelwäsche	42	Instandsetzung	38	Kantine	27
Humus	27	Instandsetzung	36	Karbidkalk	4
Humus	28	Instandsetzung	35	Kaschierfolie	18
Humus	28	Instandsetzung	42	kaschiert	18
hydraulischer	4	Instandsetzungskonzept	38	Kastenmöbel	47
Hydrokultur	29	Instandsetzungsplanung	38	Kehricht-Container	44
Hygiene	34	Instandsetzungs-Richtlinie	38	Keller	8
Hygiene	42	Intensivbegrünung	29	Kellertüren	16

Kenngrößen	29	Kontrollservice	23	Kunststoffprofil	18
Kerze	45	Kontrollzeichen	27	Kunststofffrasensysteme	18
Kerzen	45	Kontrollzeichenherkünfte	27	Kunststoffverpackungen	46
Kiefer	27	Konvektion	13	Kurbelwellenschaden	38
Kinder	27	Konvektoren	13		
Kindermöbel	47	Körperschall	24	<b>L</b>	
Kinderspielgeräte	15	korroisionsfest	4	Lackieren	47
Kissen	47	Korrosion	41	Lackieren	25
Kläranlage	17	Korrosionsschutz	41	lackiert	47
Klassenfahrt	33	Korrosionsschutz	8	lackiert	25
Klassifizierung	33	Korrosionsschutz	38	Ladenbau	24
Klebesystem	18	Korrosionsschutz	42	Lagerbehälter	23
Klebstoffe	18	Korrosionsschutzmaßnahme	38	Lagerbehälter	42
Kleiderschränke	47	Kraftfutter	28	Lagerbehälter	19
Kleiderschränke	18	Kraftstofftankanlagen	42	Lagereinrichtungen	18
Kleinkläranlagen	12	Kragarmregale	18	Lagergeräte	18
Kleinlöschdecke	36	Kran	36	Lagerschaden	38
Klimaanlage	21	Krankenhaus	27	Lagertechnik	18
Klimaklassen	16	Krankenhaus	34	Lagertechnik	19
Klimaschutz	19	Krankenhaus	42	Lagerung	18
Klimaschutz	13	Krankenhauswäsche	42	Lagerung	19
Klimaschutz	40	Krankenkost	27	Landmaschinen	38
Klimaschutz	33	Krankenpflege	39	Landschaft	42
Klimaschutz	21	Kranservice	36	Landschaftsbau	42
Klimaschutzwirkung	6	Kreislaufwirtschaft	27	Landschaftsbau	29
Klimatisierung	21	Krematorien	34	Landschaftspflege	42
Kochkurs	27	Krematorium	34	Landwirtschaft	28
Kokos	29	Kriechversuche	21	Landwirtschaft	27
Kokos-Chips	29	Küchen	47	Landwirtschaft	27
Kokosfaser	29	Küchenmöbel	47	Landwirtschaft	42
Kokosfasern	29	Küchenwäsche	42	Landwirtschaft	27
Kokosmark	29	Kühldecke	24	Landwirtschaft	28
Kolben	38	Kühlgeräte	40	Landwirtschaft	28
Kolbenschaden	38	Kühlschränke	40	Lärche	27
Komfort	13	Kühlschränkentsorgung	40	Lärmschutz	15
Komfort	33	Kühlung	6	Lärmschutzwände	15
komfortables Reisen	33	Kultur	9	Latentwärmespeicher	21
Komfort-Class	33	Kultur	5	Latentwärmespeichermaterial	21
Komfortmaß	33	Kultursubstrat	29	Latentwärmespeichermaterialien	21
Kommoden	47	Kultursubstrate	29	Leasing	42
Kommune	37	Kunstharz-Estrich	8	Lebensmittel	27
kompatible	17	Kunstrasen	18	Lebensmittel	27
Kompensator	25	Kunststoff	13	Lebensmittelbetriebe	42
Kompensatoren	25	Kunststoff	6	Leckanzeige	42
Kompetenz richtig Essen	27	Kunststoff	18	Leckanzeigegeräte	42
Komplettsysteme	21	Kunststoff	46	Leckschutzauskleidung	42
Komplettsysteme Wasserbehälter	21	Kunststoff	40	Leckschutzeinrichtungen	23
Kompost	27	Kunststoff	18	Leder	47
Kompost	28	Kunststoff	44	Ledergarnitur	47
Kompost	28	Kunststoff	44	Ledergarnituren	47
Kompostierung	27	Kunststoffbeläge	18	Leichtbau	24
Kompostierung	28	Kunststoff-Blöcke	21	Leichtflüssigkeitsabscheider	12
Kompostierung	28	Kunststoffelastomere	21	Leimen	14
Kompressionsarmstrümpfe	46	Kunststofffenster	8	Leimen	16
Kompressionsstrümpfe	46	Kunststoff-Fenster	8	Leimen	5
Kompribänder	10	Kunststoff-Fenster	18	Leimen	20
Konservierungsmittel	40	Kunststoff-Fensterprofile	18	Leistungsverzeichnis	34
Konservierungsmittel	31	Kunststoff-Fenstersystem	18	Leistungsverzeichnis	34
Konstruktionshölzer	15	Kunststoffhartschaum	13	Leistungsverzeichnis	41
konstruktiver Erdbau	5	Kunststoffhaustüren	8	Leistungsverzeichnisse	34
Kontrollausschuss	27	Kunststoff-Haustüren	8		

Leistungsverzeichnisse	34	Mischwasser	17	nachwachsend	27
Leistungsverzeichnisse	41	Mischwasserleitungen	7	nachwachsend	28
Leitung	17	Mischwasserleitungen	7	Nagelbinder	20
Leitungstiefbau	19	Mit Erdöl befeuert	17	Nagelplattenbinder	20
Lenkrollen	22	Mit Heizgas befeuert	17	Nagelplattenprodukte	20
Lenkzeiten	33	Mittelstand	37	Nagelplatten-Produkte	20
Liegemöbel	47	Mitverbrennung	21	Nährstoffe	29
Lösemitteltankanlagen	42	Mitverbrennung	49	Nassraum	16
Luftdichtheit	24	Möbel	47	Nassraumtür	16
Luftdurchlässigkeit	10	Möbeloberflächen	47	Nassraumtüren	16
Lufttheizungsbauer	17	Möbelpflege	47	Nassreinigungsmaschinen	42
Lufttheizungsbauer-Handwerk	17	Möbelqualität	47	Natrium	29
Luftschall	24	Mobile Raumsysteme	20	Natur	5
Luft- und Abgasrohrleitungen	23	Mobilservice	38	naturfrische Küche	27
Luxus	33	moderne Tapeten	24	Naturschutz	42
Luxus-Class	33	Modernisierung	14	NaWaRo-Gärprodukte	28
<b>M</b>		Modernisierung	36	Nekaldicht	25
Mähgutgewinnung	42	Monoverbrennung	21	Netze	34
Marinemotoren	38	Monoverbrennung	49	nichtselbsttätige Feuerlöschanlagen	36
Markenhersteller	13	Montage	14	Niederschlagswasser	21
Maschendrahtzaun	20	Montage	24	Niedrigenergie	21
Maschinelle Nassreinigung	42	Montage	39	Nockenwelle	38
Maschinenbau	38	Montage	8	Notstromaggregat	38
Massivholz	5	Montage	41	Notüberläufe	21
Massivholz	22	Montage	33	Nutzfahrzeuge	38
Massivholzhaus	5	Montage	42	<b>O</b>	
Massivholzhäuser	5	Montageabgasanlagen	23	Obentürschließer	22
Maste	23	Montagebau	14	Oberflächenbehandlung	15
Matratzen	47	Montageschienen	21	Oberflächenbehandlung	40
Matten	20	Montageschienen	24	Oberflächenbehandlung	41
Matten	33	Montagewand	24	Oberflächenschluss	19
Medizin	27	Mörtel	19	Oberflächenschutz	38
Medizin	39	Mörtel	25	Oberflächenschutzmaßnahme	38
Medizin	46	Mörtel	12	Oberlichbeschläge	22
Medizinische Pflege	39	Motorblock	38	Objekttür	16
Mehrfachverriegelungen	22	Motorboot	38	Objektwäsche	42
Mehrscheibenisoliervglas	14	Motoren	38	ODS	40
Mehrscheibenisoliervglas	19	Motorenersatzteile	38	Ofenbauer	17
Messebau	24	Motorengehäuse	38	Ofenhandwerk	17
Messtechnik	34	Motoreninstandsetzung	38	Ofenkacheln	17
Metallfassaden	40	Motorenteile	38	Ofen- und Lüftungsbauer	17
Metallfassaden	37	Motorschaden	38	offene Kamine	17
Metallfassaden	31	Muldenversickerung	21	offenes Feuer	17
Metallfassadensanierung	37	Müll	21	Oldtimer	38
Metallhüttenschlacken	19	Müll	49	Omnibus	33
Metallprofil	24	Müll	44	ortsfeste Kachelherde	17
Metallständerwand	24	Müll	40	ortsfest gebaut	17
Metallzaun	20	Müll	44	ortsfest gebaute Grillanlagen	17
Metallzauntechnik	20	Müllbehälter	44	Ozonschicht	40
Mikrobieller Bewuchs	22	Müllcontainer	44	<b>Ö</b>	
Mikrogekapselte PCM	21	Mülleimer	44	Ökologie	33
Milch	28	Müllgefäß	44	Ölbindemittel	42
Milchwirtschaft	28	Müllsammelbehälter	44	Öle	4
Mindestwärmeschutz	22	Müllsammelgefäß	44	Ölmangel	38
Mineralfaser	22	Mülltonne	44	Ölschaden	42
Mineralfaserplatte	24	Mülltonnen	44	Ölschadensbekämpfung	42
Mineralfutter	28	Müllverbrennung	21		
Mineralwolle	7	Müllverbrennung	49		
Mischfutter	28	Multifunktionsbänder	10		
		Munition	36		
		<b>N</b>			



Ölspur	42	Phase Change Material-Systeme	21	PVC	8
Ölspurbeseitigung	42	Phase Change Material-Verbunde	21	PVC	18
Ölspurbeseitigung auf Verkehrsflächen	42	Phase Change Verbund Material	21	<b>Q</b>	
Ölspursanierung	42	Phasenübergang	21	Qualifikation	17
Ölunfall	42	Phasenübergangstemperatur	21	Qualifizierter Schulbus	33
Ölwehr	42	Phasenwechselmaterial	21	Qualitätssicherung	21
<b>P</b>		Phasenwechselmaterialien	21	Qualitätssicherung	49
Palettenregale	18	pH-Wert	29	Qualitätsweine	27
Palisaden	15	Pietät	34	Qualität von Reisebussen	33
Paneele	24	PKW	38	Querschnittsverminderung	41
Paraffin	45	Planflächenbearbeitung	38	Querschnittsverminderungen	41
Paraffine	21	Planheizkörper	13	<b>R</b>	
Park	9	Planschleifen	38	Radiatoren	13
PCM	21	Planung	14	Rahmen	18
Peak	21	Planung	17	RAL Gütezeichen 402	5
Peakankangstemperatur	21	Planung	16	RAL GZ 712	22
Peakbreite	21	Planung	39	RAL-GZ 973	36
Peakendtemperatur	21	Planung	4	RAL-GZ 998	19
Peakfangtemperatur	21	Planung	38	Rasen	24
Pergola	15	Planung	33	Rasenplätze	24
Perimeterdämmung	22	Planungsbüro	38	Rasentragschichten	24
Perlit	29	Platten	15	Rasentragschichtgemische	24
Perolen	15	Platten	5	Rauch	17
PE-Speicher	21	Platten	24	Rauch	41
Pferdehaltung	29	Platten	20	Rauch	39
Pferdenutzung	29	Platten	33	Rauchabzug	17
Pflanzenbau	29	Platten	38	Rauchabzug	41
Pflanzennährstoffe	27	Pleuellager	38	Rauchabzug	39
Pflanzenpflege	32	Pleuelstange	38	Rauchabzugsanlagen	39
Pflanzenschutzmittel	29	Pleuelstangen	38	Raumakustik	24
Pflanzenverträglichkeit	29	Pleullagerschaden	38	Raumheizer	36
Pflanzgut	27	Polster	47	Raumklima	21
Pflanzkästen	15	Polsterbetten	47	Raumsysteme	20
Pflanzkübel	15	Polstermöbel	47	Reaktionsharz	38
pflanzlich	27	Polymerschäume	40	Reaktionsharzmörtel	38
Pflanzungen	42	Polyurethan	13	Rebpfähle	15
Pflaster	19	Potentialausgleich	4	Recycling	27
Pflege	39	praktische Feuerlöschübung zur Selbsthilfe	36	Recycling	28
Pflege	46	Produktprüfung nach Landesbauordnung	19	Recycling	28
Pflege	42	Profile	11	Recycling	28
Pflege	51	Profile	8	Recycling	21
Pflegedienst	39	Profile	18	Recycling	4
Pflegedienst	51	Profilgeländer	17	Recycling	8
Pflegedienste	39	Profilholz	35	Recycling	40
Pflegedienste	51	Profilsystem	18	Recycling	40
Pflegeheim	39	Profilzylinder	22	Recycling	44
Pflegeheim	42	Prophylaxe	46	Recycling	44
Pflegeinrichtung	39	Prophylaxe	31	Recycling	44
Pflegeinrichtung	42	Prüfmethodik	29	Recyclingholz	21
Pflegen	32	Prüfung	41	Reduktionskost	27
Pflegequalität	39	Prüfung	17	Regalanlagen	18
Pflegequalität	51	Prüfung	12	Regale	47
Pflegestation	39	Prüfung und Wartung von Feuerlöscheinrichtungen	36	Regale	18
Pflegezustand	39	Pufferspeicher	23	Regen	21
Pfosten	15	Pulverbeschichtung	41	Regenentwässerung	7
Phänotyp	27	Pumpen	21	Regenentwässerung	7
Phase Change Material	21	punktgeschweißt	20	Regenfallrohre	7
Phase Change Material-Objekte	21	PUR	13	Regenfallrohre	7
Phase Change Materials	21	Putz	22	Regenstandrohre	7
		Putzmörtel	25		

Regenstandrohre	7	Reparatur	17		
Regenwasser	17	Reparatur	36	Saatgut	27
Regenwasser	21	Restaurant	27	Saatgut	42
Regenwasserleitungen	7	Restmüll	49	Sachkundiger Planer	38
Regenwasserleitungen	7	Reststoffe	27	Sachverständigenabnahmen	23
Regenwassernutzung	21	Retroreflektierend	25	Salzgehalt	29
Regenwasserreinigung	21	Retroreflexion	25	Salzhydrat	21
Regenwasserspeicher	21	Revision	42	Salzhydrate	21
Regenwasserspeicherung	21	Revisionschächte	21	Sanieren	32
Regenwassersysteme	21	Rigolen	21	Sanierung	4
Rehaklinik	27	Rigolenversuche	21	Sanierung	41
Reinigung	40	Rinde	29	Sanierung	16
Reinigung	31	Rinde für Pflanzenbau	29	Sanierung	19
Reinigung	34	Rindenumus	29	Sanierung	24
Reinigung	34	Rindenmulch	29	Sanierung	40
Reinigung	12	Ringversuch Sekundärbrennstoffe	21	Sanierung	37
Reinigung	42	Ringversuch Sekundärbrennstoffe	49	Sanierung	31
Reinigungsarbeiten	40	Rippenrohr-Konvektoren	13	Sanierung	42
Reinigungsarbeiten	31	Rohr	17	Sanierung	34
Reinigungsarbeiten	34	Rohrbefestigung	21	Sanierung	34
Reinigungsarbeiten	34	Rohrbefestigung	5	Sanierung	17
Reinigungsarbeiten	42	Rohre	22	Sanierung	12
Reinigungsbetrieb	34	Rohre	21	Sarg	34
Reinigungsleistung	34	Rohre	11	Satellitenrohre	23
Reinigungsleistung	21	Rohre	7	Saturnblei	22
Reinigungsmittel	40	Rohre	17	Säuberung	40
Reinigungsmittel	31	Rohre	19	Säuberung	31
Reinigungsmittel	34	Röhrenradiatoren	13	Säuberung	34
Reinigungsmittel	34	Rohrleitung	21	Säuberung	34
Reinigungsmittel	42	Rohrleitung	17	Sauna	22
Reinraum	24	Rohrleitungen	21	Saunabau	22
Reise	33	Rohrleitungen	17	saunen	22
Reisebus	33	Rohrleitungsbau	23	Schacht	17
Reisen mit dem Bus	33	Rohrleitungsbau	21	Schachtabdeckung	21
Reisetrends	33	Rohrleitungsbau	17	Schachtbauwerk	17
Remobilisierung	21	Rohrrahmenschlösser	22	Schadenanalyse	38
Renaturierung	42	Rohrrigolen	21	Schädlich	45
Renovieren	7	Rohrschelle	21	Schadstoff	45
Renovieren	16	Rohrverbindungen	7	Schadstoff	48
Renovieren	47	Rohrverbindungen	7	Schadstoff in Möbeln	47
Renovieren	24	Rohrvortrieb	17	Schadstoff in Möbeln	48
Renovieren	19	Romankalk	4	Schalldämmung	24
Renovieren	24	Roste	11	Schallschutz	19
Renovieren	39	Rotbuche	27	Schallschutz	22
Renovieren	13	Roteiche	27	Schallschutz	22
Renovieren	8	Roterie	27	Schalungsträger	20
Renovieren	8	Roterien	27	Scharniere	47
Renovierung	7	Rückenlehnen	33	Scharniere	22
Renovierung	16	Rückhaltesysteme	21	Schäume	40
Renovierung	47	Rückproduktion	40	Scheiben	19
Renovierung	24	Rückproduktion	40	Schiebetor	20
Renovierung	19	Rückstau	11	Schiebetore	20
Renovierung	24	Rückstau	21	Schiebetürschränke	47
Renovierung	39	Ruhestätte	9	Schlacke	7
Renovierung	22	Ruhezeiten	33	Schlacke	19
Renovierung	13	Rumpfmotor	38	Schlagregendichtheit	10
Renovierung	8	Ruß	45	Schlammfänge	4
Renovierung	8	Rußfen	45	Schleifmaschine	38
Reparatur	41	Rutschsichere Straßen	42	Schleifmaschinen	38
Reparatur	16			Schlösser	47
Reparatur	38	<b>S</b>		Schlösser	22

Schlussbeschichtung	22	Service	38	Sport	23
Schmutz	21	Service	31	Sport	18
Schmutzfracht	21	Service	34	Sport	41
Schmutzwasser	11	Service	34	Sportanlage	41
Schmutzwasser	7	Service	41	Sportfreianlagen	24
Schmutzwasser	17	Service	42	Sportfreianlagen	18
Schmutzwasserleitungen	7	Sicher	45	Sportgeräte	41
Schmutzwasserleitungen	7	Sichere Möbel	47	Sporthalle	23
Schnittholz	35	Sicherheit	15	Sporthalle	41
Schonkost	27	Sicherheit	19	Sporthallen	23
Schornstein	41	Sicherheit	22	Sporthallenausstattung	41
Schornsteinsanierung	41	Sicherheit	17	Sporthallenböden	23
Schränke	47	Sicherheit	25	Sportplatz	41
Schränke	18	Sicherheit	4	Sportplätze	24
Schranke	20	Sicherheit	33	Sportstätte	41
Schränke	47	Sicherheit	36	Sprachkenntnisse	31
Schränke	18	Sicherheit	36	Spritzbeton	38
Schrankmöbel	47	Sicherheit	35	Stahl	20
Schubladenschränke	47	Sicherheit	33	Stahl	17
Schubladenschränke	18	Sicherheit	42	Stahlbau	23
Schulausflug	33	Sicherheit	19	Stahlbeton	4
Schulmöbel	47	Sicherheitstürbänder	22	Stahlgittermatten	11
Schulung	35	Sicherheitszaun	20	Stahlheizkörper	13
Schüttung	24	Sichtschutz	15	Stahlschornsteine	23
Schutz	22	Sichtschutzelemente	15	Stahlschutzplanken	17
Schutz	17	Sichtschutzzaun	20	Stahl-Speicher	21
Schutz	25	Sickerwasser	21	Stahlsystembau	20
Schutz	4	Silberhilfsmittel	28	Stahltanks	19
Schutz	41	Sitzabstand	33	Stalldesinfektion	28
Schutz	31	Sitzkomfort	33	Stalldesinfektionsmittel	28
Schutz	36	Sitzmöbel	47	Standard-Class	33
Schutz	36	Sockelabschlussprofil	22	Ständerwand	24
Schutz	35	Sofian	31	standortgefertigt	23
Schutz	33	Soll-Zustand	38	Standicherheit	38
Schutz	42	Sonderherkünfte	27	Stapler	38
Schutzbeschläge	22	Sonnenschutz	19	Stearin	45
Schutzplanken	17	Sortierung	21	Stecklinge	42
Schutz und Instandsetzung	38	Sortierung	7	Steigleitungen	36
Schweißen	36	Sortierung	19	Steinkohle	33
Schwerkraftwässerungsanlagen	21	Sortierung	44	Steinwolle	22
Schwermetalle	29	Sozialstation	39	Sterne-Klassifizierung	33
Schwermetalle	21	Spa	7	Stickstoffbindung	29
Schwermetalle	24	Spachtelmasse	24	Stickstoffimmobilisierung	29
Schwermetalle	49	Spanplatten	35	Stilllegungen	23
Schwingungsdämpfer	23	Specksteinöfen	17	Strahlenschutz	22
Sediment	4	Speicheranlage	21	Strahlmittel	19
Sedimentationsanlagen	21	Speicherbau	23	Strahlungswärme	17
Seebestattung	34	Speichermaterial	21	Straße	17
Seebestattungen	34	Speichermaterialien	21	Straße	4
Sekundärbrennstoff	21	Speisen	27	Straßenbau	5
Sekundärbrennstoff	49	Speisenvielfalt und Diäten	27	Straßenbau	9
Sekundärbrennstoffe	49	Sperrholz	35	Straßenbau	7
Sekundärbrennstoffe	44	Sperrtüren	16	Straßenbau	19
Sekundärenergieträger	21	Spezialmontagen	23	Straßenbau	17
Sekundärenergieträger	49	Spielfelder	24	Straßenbau	17
selbstverdichtend	9	Spielplatz	15	Straßenbau	4
Senioren	27	Spielplatzbau	15	Straßenbaulastträger	19
Service	33	Spielplätze	24	Straßeneinlauf	17
Service	41	Spitzkerzen	45	Straßenverkehr	17
Service	40	Sport	24	Strümpfe	46
Service	36	Sport	5	Stuck	22

Studiobinder	20	technische Anlagen	4	Türzargen	16
Stühle	47	Technische Information	25	<b>U</b>	
Stumpenkerzen	45	Teelicht	45	Umbau	24
Stützenbekleidung	24	Teelichte	45	Umbau	36
Stützstrümpfe	46	Teilinstandsetzung	38	Umrüstung von Tankbehältern	23
Styropor	22	Telekommunikation	34	umsetzbare Trennwand	24
Substrat	29	Telekommunikation	19	Umweltfreundlichkeit	33
Substrat	28	Temperaturbeständigkeit	25	Umweltschutz	45
Substratausgangsstoffe	29	Tennen	24	Umweltschutz	19
Substrate	29	Tennenbaustoffe	24	Umweltschutz	4
Substrate für Pflanzen	29	Tennenflächen	24	Umweltschutz	33
System	10	Tennisplätze	24	Unfallstatistik	33
System	18	Terrassenbeläge	15	Unfallstellensanierung	42
System	17	Testschmutz	21	Unkraut	29
System	8	Textildienstleister	42	Unrat	44
System	21	Textilien	42	Unterdecke	24
Systemabgasanlagen	23	Textilleasing	42	Unterkonstruktion	24
Systembauweise	20	Textilservice	42	Urnenbestattung	34
Systembeschreibung	18	thermische Behaglichkeit	13	Ursprungsschein	27
Systemboden	24	thermische Verwertung	49	U-Wert	22
Systemgeber	18	Thermopane	19	<b>Ü</b>	
Systemhaus	18	T-History-Methode	21	Überdachung	6
Systemhäuser	18	Tiefbau	35	Übergänge	17
Systemprofile	18	Tiefenerder	4	Überspannungsableiter	4
Systemprüfung	8	Tische	47	Überspannungsschutz	4
Systemsteuerungen	21	Tischlerplatten	35	Überwachung	16
System-Zulassung	22	Torf	29	<b>V</b>	
<b>T</b>		Torfe	29	Vakuum	24
Tank	23	Tourist-Class	33	VAWs	42
Tank	42	Trägerbekleidung	24	Vekehrsflächen	21
Tank	19	Tragfähigkeit	5	Verbesserungsmittel	27
Tankbau	23	Traglage	25	Verbesserung von Baustoffen	5
Tankbeschichtungen	23	transportabel	20	verbeugender Brandschutz durch	
Tankhersteller	19	Transportbehälter	46	Selbsthilfe	36
Tankinnenbeschichtung	23	Trauerfeier	34	Verbinder	7
Tankreinigung	23	Treibhauseffekt	40	Verbindungen	7
Tankrevision	42	Treibmittel	40	Verbrennung	49
Tankrevisionen	42	Trennwand	24	Verbrennungsmotoren	38
Tanks	42	Trinkwasserschutz	21	Verbundfenster	8
Tankschutz	23	Trinkwasserspeisung	21	Verbundplatte	21
Tankschutz	42	Trittschall	24	Verbundsystem	8
Tanksicherung	42	Trittschalldämmung	24	Verdichtung	19
Tankstellen	42	Trockenbau	24	Veredelungsprodukte	28
Tanktechnik	42	Trockenestrich	24	Verfahrenstechnik	27
Tanktechnik	42	Tuning	38	Verfahrenstechnik	28
Tapete	24	Türbänder	22	Verformung	5
Tapeten	24	Türblatt	16	Vergaser	38
Tapetenrollen	24	Türblätter	16	Verglasung	19
tapezieren	24	Türen	16	Verglasung	18
Taschengeld	31	Türen	20	Verkehr	17
Tauschmotor	38	Türen	22	Verkehr	25
Tauschzylinderkopf	38	Türen	8	Verkehr	17
Technik	21	Türen	16	Verkehrseinrichtungen	25
Technik	20	Türenaustausch	16	Verkehrsflächenreinigung	42
Technik	41	Türeneinbau	16	Verkehrsmittel	33
Technik	7	Türenmontage	16	Verkehrssicherheit	17
Technik	40	Türenverformung	16		
Technik	38	Türme	23		
Technik	44	Türme und Maste	23		
		Turngeräte	41		
		Turnhalle	41		
		Türrahmen	16		

Verkehrssicherung	25	Wärmedämmung	22	Wellness	22
Verkehrswege	12	Wärmedämmung	13	Wellness	5
Verkehrswegebau	5	Wärmedämmung	6	Wellness	33
Verkehrswegebau	7	Wärmedämmung	6	Werkstatt	38
Verkehrszeichen	25	Wärmeerzeuger	17	Werk trockenmörtel	25
Verklebung	18	Wärmeleistung	13	Wertebereiche	29
Verlegung	34	Wärmeleitfähigkeit	21	Werterhalt	42
Vermehrungsgut	27	Wärmeleitung	22	Wertstoffbehälter	44
Vermittlung	31	Wärmestrahlung	17	Wertstoffcontainer	44
Verpackung	23	Wärmeübertragung	22	Wertstoffeimer	44
Verpackung	46	Warmluft-Kachelofen	17	Wertstoffgefäß	44
Verpackungsmaterial	46	Warmluftofen	17	Wertstofftonne	44
Verpflegung	27	Warmluft-Zentralheizung	17	Wiederherstellung der	
Verpflegungssysteme	27	Wartung	39	Rutschsicherheit	42
Verschlüsse	11	Wartung	41	Wildbiotop	42
Versickerblöcke	21	Wartung	35	Wirkungsgradkennlinie	21
Versickersysteme	21	Wartungsarm	4	Wohnen	45
Versickerung	21	Wartungsservice	23	Wohnen	31
Verwaltung	37	Wartungs- und Messbühnen	23	Wohnen	29
Verwertung	28	Wäsche	42	Wohnen	47
Verwertung	21	Waschen	42	Wohnen	24
Verwertung	49	Wäschepflege	42	Wohnen	17
Verwertung	44	Wäscherei	42	Wohnmöbel	47
Vielschichtplatten	5	Wäschereibetriebe	42	Wohnungsrenovierung	16
Vier-Sterne-Bus	33	Wäschereien	42	Wohnungstür	16
VIP	24	Wasser	7	Workshop Kochen	27
Vital	5	Wasser	19	WTM	25
Vitalrestaurant	27	Wasser	17		
VOC	24	Wasser	21	<b>Z</b>	
vorbeugender technischer		Wasserbau	5	Zahnriemenriss	38
Brandschutz	36	Wasserbau	7	Zahnriemenschaden	38
Vorhangfassaden	8	Wasserbau	19	Zargen	16
Vorkomprimierung	10	Wasserbetten	47	Zargen	8
Vorprodukte	18	Wasserbevorratung	21	Zaun	20
Vortrieb	17	Wasserdampfdiffusion	22	Zäune	20
Vortriebsrohre	17	wasserdurchlässige Hohlkörper	21	Zäune und Zaunpfähle	15
		wassergefährdende Stoffe	23	Zaungitter	15
		wassergefährdende Stoffe	42	Zaungitter	20
		Wasserhaushaltsgesetz	42	Zauntor	20
		Wasserkalk	4	Zauntür	20
		Wasserkombi-Systeme	21	Zeitwertgerechte Reparatur	38
		Wasserleitungssysteme	21	Zement	12
		Wasserpumpe	38	Zementestrich	8
		Wassersysteme	21	Zementmörtel	16
		Wassersysteme Filter	21	Zementmörtel	38
		Wassersysteme Komplettsysteme	21	Zementwerk	49
		WDVS	22	Zementwerk	44
		Wechselrahmen	18	Zertifikat	39
		Wegebau	7	Zertifizierte Pflege	39
		Wegebau	19	ZTV-ING	38
		Weichmacher	24	Zubehör Wassersysteme	21
		Weichstoff	25	Zuleitung	17
		Weichstoff-Kompensator	25	Zusammenfügen	24
		Weidezaunpfähle	15	Zuschlagstoff	7
		Wein	27	zuverlässige Anlagentechnik	21
		Weine	27	Zwei-Sterne-Bus	33
		Weißkalk	4	Zwischensparrendämmung	24
		Weißtanne	27	Zyklen	21
		Wellness	45	Zyklusklasse	21
		Wellness	27	Zyklusklassen	21
		Wellness	27		

Zylinderbüchse  
Zylinderkopf

38 Zylinderkopfüberholung  
38 Zylinderschleiferei

38 zylindrische Behälter  
38

19



## IMPRESSUM

ISSN 0179-9568, 50 Auflage

## HERAUSGEBER

RAL Deutsches Institut für Gütesicherung  
und Kennzeichnung e.V.

Fränkische Straße 7  
53229 Bonn

T:+49 (0) 22 8/6 88 95-0

ral-institut@ral.de  
www.ral.de

2025 RAL e.V.

Nachdruck – auch auszugsweise – nicht gestattet  
Alle Rechte – auch die der Übersetzung in fremde  
Sprachen – bleiben RAL vorbehalten

## GESTALTUNG

mimono Kommunikation + Design, Köln

## BILDNACHWEIS

S.1©Monkey Business Images/shutterstock.com, ©Paket/shutterstock.com, ©KAMONRAT/shutterstock.com,  
©bikeriderlondon/shutterstock.com, ©thodonal/shutterstock.com, ©dotshock/shutterstock.com, ©Minerva  
Studio/shutterstock.com, ©photographee.eu/shutterstock.com  
S.3©Monkey Business Images/shutterstock.com  
S.26©Satyrenko/shutterstock.com  
S.30©biker/shutterstock.com  
S.43©hedgehog94/shutterstock.com  
S.50©RAL  
S.52©Henk Vrieselaar/shutterstock.com

# RAL GÜTEZEICHEN – MEINE SICHERE WAHL

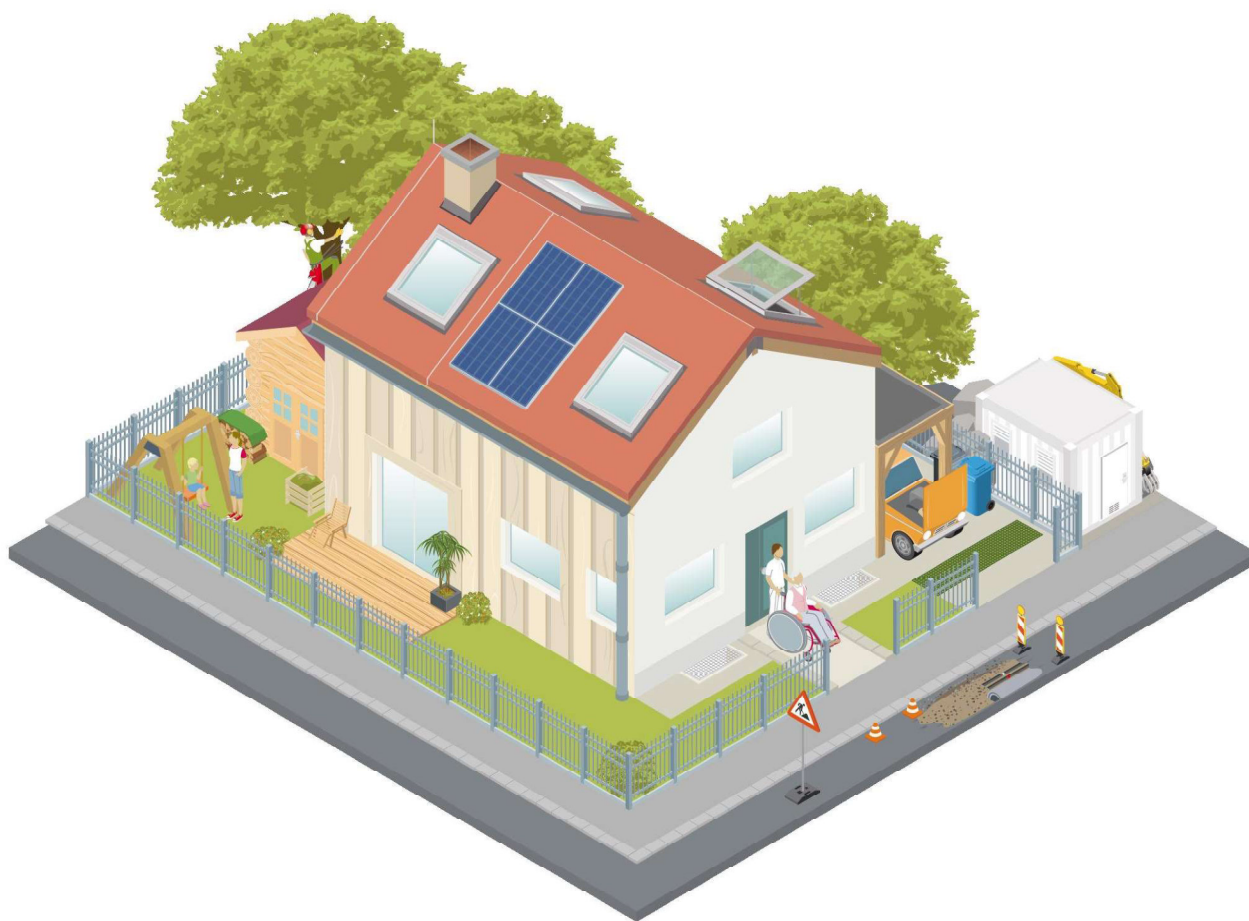
## RAL GÜTEZEICHEN HAUS: EIN BESUCH LOHNT SICH

Informationen über die RAL GÜTEZEICHEN erhalten Sie mit wenigen Mausklicks.

**Besuchen Sie uns unter [www.ral-guetezeichen.de](http://www.ral-guetezeichen.de)**

Ob beim Haus- und Umbau, der Instandsetzung oder der Renovierung:  
Bei jeder Investition möchten Sie das Beste für Ihr Geld. Verzichten Sie nicht auf  
Kompetenz, Langlebigkeit, Nachhaltigkeit, Ökologie, Sicherheit, hohen Stand der  
Technik, Wirtschaftlichkeit und Zuverlässigkeit.

Achten Sie daher auf Produkte und Dienstleistungen mit RAL GÜTEZEICHEN.





*Simply Excellent.*

RAL Deutsches Institut für Gütesicherung  
und Kennzeichnung e.V.

Fränkische Straße 7  
53229 Bonn

T: +49 (0) 22 8/6 88 95-0

[ral-institut@ral.de](mailto:ral-institut@ral.de)  
[www.ral.de](http://www.ral.de)

© RAL, Bonn  
Alle Rechte - auch die Übersetzung in fremde Sprachen - bleiben RAL vorbehalten.